

AYUNTAMIENTO DE
COLÓN

MUNICIPIO DE COLÓN, QRO.

2024-2027

SECRETARÍA DE OBRAS PÚBLICAS

OBRA : AMPLIACIÓN DE LA RED DE ENERGÍA ELÉCTRICA Y
ALUMBRADO PUBLICO EN CALLES DE LA LOCALIDAD DE
VISTA HERMOSA, COLÓN, QRO.

LOCALIDAD: VISTA HERMOSA

MUNICIPIO: COLÓN



SECRETARÍA DE
OBRAS PÚBLICAS

DEPTO. DE
PROYECTOS

EXPEDIENTE TÉCNICO INICIAL

HABITANTES: 30



COLÓN
ADMINISTRACIÓN 2024-2027



AYUNTAMIENTO DE
COLÓN

MUNICIPIO DE COLÓN, QRO.
SECRETARÍA DE OBRAS PÚBLICAS
DIRECCIÓN ADMINISTRATIVA
DEPARTAMENTO DE PROYECTOS



COLÓN
ADMINISTRACIÓN 2024-2027

VALIDACIÓN TÉCNICA DEL EXPEDIENTE

FUENTE DE LA INVERSIÓN :

FISM

FECHA :

AGOSTO 2025

NOMBRE DE LA OBRA :

**AMPLIACIÓN DE LA RED DE ENERGÍA ELÉCTRICA Y ALUMBRADO PÚBLICO EN
CALLES DE LA LOCALIDAD DE VISTA HERMOSA, COLÓN, QRO.**

LOCALIDAD :

COLÓN

CONTENIDO :

- (x) CEDULA DE INF. BÁSICA DEL PROYECTO.
- (x) VALIDACIÓN TÉCNICA DEL EXPEDIENTE.
- (x) CONDENSADO DE CONCEPTOS DE OBRA.
- (x) PRESUPUESTO.
- () ANÁLISIS DE PRECIOS UNITARIOS.
- (x) NÚMEROS GENERADORES.
- (x) CRONOGRAMA DE OBRA.
- (x) CROQUIS DE LOCALIZACIÓN.
- (x) ACTA DE FACTIBILIDAD

- () ACTA DE ACEPTACIÓN.
- (x) REPORTE FOTOGRÁFICO.
- (x) COORDENADAS
- (x) DATOS REQUERIDOS PARA LOS DEPARTAMENTOS DE CONCURSOS Y CONTROL PRESUPUESTAL
- () CÁLCULO DE GASTOS
- () MEMORIA DE CÁLCULO
- () MEMORIA DESCRIPTIVA
- (x) PLANOS

OBSERVACIONES :

LA OBRA CONTEMPLA TRABAJOS PRELIMINARES, EXCAVACIONES, CARGAS Y ACARREOS, RELLENOS, REHABILITACIÓN DE RED DE ENERGÍA ELÉCTRICA.

DEPENDENCIA EJECUTORA

DIRECTOR ADMINISTRATIVO

ING. VICTOR SAMUEL PEREZ AYHLLÓN

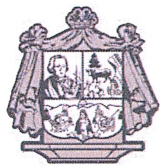
NOMBRE Y FIRMA

DEPENDENCIA EJECUTORA

SECRETARÍA DE OBRAS PÚBLICAS

MUNICIPIO
DE COLÓN QRO.

SECRETARÍA DE
OBRAS PÚBLICAS
SELLO DE LA DEPENDENCIA



AYUNTAMIENTO DE
COLÓN

MUNICIPIO DE COLÓN, QRO.

SECRETARIA DE OBRAS PÚBLICAS

DIRECCION DE OBRAS PÚBLICAS

DEPARTAMENTO DE PROYECTOS



COLÓN
ADMINISTRACIÓN 2024-2027

CEDULA DE INFORMACIÓN BÁSICA DEL PROYECTO

EJERCICIO - 2025

UBICACIÓN : VISTA HERMOSA No. OBRA : 7

NOMBRE DE LA OBRA : AMPLIACIÓN DE LA RED DE ENERGÍA ELÉCTRICA Y ALUMBRADO PUBLICO EN CALLES DE LA LOCALIDAD DE VISTA HERMOSA, COLÓN, QRO.

LOCALIDAD O BARRIO: VISTA HERMOSA

TIPO DE LOCALIDAD : () CP (X) PR () ZI

ESTRUCTURA PROGRAMATICA

FUENTE DE INVERSION : (X) FISM () PDZP () FEDERAL () GEQ () FISE () PID

PROGRAMA :

DENOMINACION : VISTA HERMOSA

TIPO DE OBRA : () NUEVA () REHABILITACION (X) AMPLIACION () PROCESO (X) EQUIPAMIENTO

FECHA DE INICIO DE LA OBRA : 1er MES TERMINO DE OBRA : 3er MES

MES / AÑO

MES / AÑO

INVERSION DE LA OBRA .

TOTAL	FEDERAL	ESTATAL	MUNICIPAL	OTROS	BENEFICIARIOS
\$ 727,437.00	\$ 727,437.00				

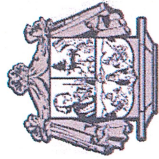
CALENDARIO DE MINISTRACION .

COSTO TOTAL	1er MES	%	2do MES	%	3er MES	%		%
\$ 727,437.00	\$ 242,479.00	33.33333	\$ 242,479.00	33.33333	\$ 242,479.00	33.33333		

METAS Y BENEFICIARIOS DE PROYECTO .

METAS DEL PROYECTO		BENEFICIARIOS DIRECTOS		No DE JORNALES
CANTIDAD	UNIDAD DE MEDIDA	CANTIDAD	U. DE M.	
3.00	POSTES	30	BENEFICIARIOS	

NOTA: ES RESPONSABILIDAD DE LA DEPENDENCIA EJECUTORA DE PROMOVER LA PARTICIPACION DE LA COMUNIDAD BENEFICIADA LO CUAL REPERCUTIRA EN ECONOMIAS O AMPLIACION DE METAS.



AYUNTAMIENTO DE
COLÓN

MUNICIPIO DE COLÓN, QRO.
SECRETARÍA DE OBRAS PÚBLICAS
DIRECCIÓN ADMINISTRATIVA
DEPARTAMENTO DE PROYECTOS



COLÓN
ADMINISTRACIÓN 2024-2027

CONDENSADO DE CONCEPTOS DE OBRA

NOMBRE DE LA OBRA :

AMPLIACIÓN DE LA RED DE ENERGÍA ELÉCTRICA Y ALUMBRADO PÚBLICO EN CALLES DE LA
LOCALIDAD DE VISTA HERMOSA, COLÓN, QRO.

LUGAR DE LA OBRA :

VISTA HERMOSA

FECHA :

AGOSTO 2025

PROGRAMA :

FISM

METAS :

3 POSTES DE CONCRETO

BENEFICIARIOS:

30

MODALIDAD :

CONTRATO

CONCEPTOS GENERALES	UNIDAD	CANTIDAD	PRECIO UNIT.	IMPORTE	GENERALIDADES
URBANIZACIÓN					
PRELIMINARES	CAPÍTULO	1.00	\$ 19,035.05	19,035.05	
MEDIA TENSION	CAPÍTULO	1.00	\$ 348,990.70	348,990.70	
ELECTRIFICACIÓN Y ALUMBRADO	CAPÍTULO	1.00	\$ 259,075.12	259,075.12	

SUBTOTAL	\$	627,100.87
I. V. A.	\$	100,336.14
TOTAL	\$	727,437.01

ELABORÓ:

PA. ARQ. JENNIFER PÉREZ RESÉNDIZ

NÚMEROS GENERADORES						
Obra:			Localidad:		VISTA HERMOSA	
AMPLIACIÓN DE LA RED DE ENERGÍA ELÉCTRICA Y ALUMBRADO PUBLICO EN CALLES DE LA LOCALIDAD DE VISTA HERMOSA, COLÓN, QRO.			Municipio:		COLÓN	
			Fecha:		AGOSTO 2025	
			PRECIO UNITARIO			
CLAVE	CONCEPTO	UNIDAD	CANTIDAD			
A	ELECTRIFICACIÓN					
1	PRELIMINARES					
01010001	CARTELERIA DE IDENTIFICACIÓN DE OBRA, ÁREA VISUAL DE 1.22 X 2.44 M DOBLE CARA; FABRICADA CON BASTIDOR DE PTR DE 3" X 3" CAL. 11, FORMADO POR DOS POSTES DE 4.24 M MÁS 0.70 M EMPOTRADOS EN DADOS DE 0.30 X 0.30 X 0.70 M DE CONCRETO F'C= 150 KG/CM2, TRES TRAVESAÑOS DE 1.22 M Y LÁMINA NEGRA CAL. 24 Y ROTULADO EN VINIL EN IMPRESIÓN DIGITAL EN AMBAS CARAS. INCLUYE: MATERIALES, UNA APLICACIÓN DE PINTURA ANTICORROSIVA, DOS APLICACIONES DE PINTURA ESMALTE EN COLOR BLANCO, ACARREOS, EXCAVACIÓN EN CUALQUIER TIPO DE MATERIAL, EQUIPO, HERRAMIENTA, LIMPIEZA, RETIRO DEL MATERIAL SOBRANTE FUERA DE LA OBRA, MANO DE OBRA Y TODO LO NECESARIO PARA SU COMPLETA EJECUCIÓN.	pza				1.00
01021006	TRAZO DE LÍNEA DE ENERGÍA ELÉCTRICA MEDIANTE LA UBICACIÓN Y MARCADO EN OBRA DE POSTERÍA DE ACUERDO A PROYECTO.	m				269.00
2	MEDIA TENSIÓN					
07031154	POSTE DE CONCRETO PC-12-750. INCLUYE: EXCAVACIÓN EN CUALQUIER TIPO DE MATERIAL, SUMINISTRO, ACARREO Y COLOCACIÓN, MATERIAL, MANO DE OBRA, EQUIPO Y TODO LO NECESARIO PARA SU COMPLETA EJECUCIÓN Y BUEN FUNCIONAMIENTO.	pza				3.00
07031482	TORRE METÁLICA SENCILLA DE 12.00 M COLOCADA CON PIEDRA BRAZA LIMPIA, SIN LABRAR Y CONCRETO HECHO EN OBRA F'C=150 KG/CM2. INCLUYE: SUMINISTRO, ACARREO, HABILITADO, COLOCACIÓN Y DESPERDICIOS DE MATERIALES, EXCAVACIÓN EN CUALQUIER TIPO DE MATERIAL, MANO DE OBRA, EQUIPO, HERRAMIENTA Y TODO LO NECESARIO PARA SU COMPLETA EJECUCIÓN Y BUEN FUNCIONAMIENTO.	pza				3.00
07050002	ALAMBRE DE ALUMINIO SUAVE TIPO AS-4 MARCA CONDUMEX O SIMILAR. INCLUYE: SUMINISTRO, ACARREO Y COLOCACIÓN DE MATERIALES, MANO DE OBRA, EQUIPO, HERRAMIENTA Y TODO LO NECESARIO PARA SU CORRECTA EJECUCIÓN Y BUEN FUNCIONAMIENTO.	kg				2.00
07030058	AISLADOR 13 PD. INCLUYE: SUMINISTRO, ACARREO Y COLOCACIÓN DE MATERIALES, MANO DE OBRA, EQUIPO, HERRAMIENTA Y TODO LO NECESARIO PARA SU CORRECTA EJECUCIÓN Y BUEN FUNCIONAMIENTO.	pza				2.00
07030005	ABRAZADERA UC. INCLUYE: SUMINISTRO, ACARREO Y COLOCACIÓN DE MATERIALES, MANO DE OBRA, EQUIPO, HERRAMIENTA Y TODO LO NECESARIO PARA SU CORRECTA EJECUCIÓN Y BUEN FUNCIONAMIENTO.	pza				1.00
07030587	CRUCETA PV-200. INCLUYE: SUMINISTRO, ACARREO, COLOCACIÓN Y DESPERDICIOS DE LOS MATERIALES, MANO DE OBRA, HERRAMIENTA Y TODO LO NECESARIO PARA SU COMPLETA EJECUCIÓN Y BUEN FUNCIONAMIENTO.	pza				3.00
07030823	GUARDALÍNEA LARGA ACSR PARA CABLE CAL. 1/0. INCLUYE: SUMINISTRO, ACARREO, HABILITADO, COLOCACIÓN Y DESPERDICIOS DE MATERIALES, MANO DE OBRA, EQUIPO, HERRAMIENTA Y TODO LO NECESARIO PARA SU COMPLETA INSTALACIÓN Y BUEN FUNCIONAMIENTO.	pza				2.00
07031362	TIRANTE T-2. INCLUYE: SUMINISTRO, ACARREO, HABILITADO, COLOCACIÓN Y DESPERDICIOS DE MATERIALES, MANO DE OBRA, EQUIPO, HERRAMIENTA Y TODO LO NECESARIO PARA SU COMPLETA EJECUCIÓN Y BUEN FUNCIONAMIENTO.	pza				2.00
07031451	TORNILLO MÁQUINA 5/8" X 2 1/2" (16 X 63 MM). INCLUYE: SUMINISTRO, ACARREO Y COLOCACIÓN DE MATERIALES, MANO DE OBRA, EQUIPO, HERRAMIENTA Y TODO LO NECESARIO PARA SU COMPLETA EJECUCIÓN Y BUEN FUNCIONAMIENTO.	pza				3.00

Elaboró:

Arq. Victor Iván García Escamilla

NÚMEROS GENERADORES							
Obra:		Localidad:		VISTA HERMOSA			
AMPLIACIÓN DE LA RED DE ENERGÍA ELÉCTRICA Y ALUMBRADO PUBLICO EN CALLES DE LA LOCALIDAD DE VISTA HERMOSA, COLÓN, QRO.		Municipio:		COLÓN			
		Fecha:		AGOSTO 2025			
CLAVE	CONCEPTO	UNIDAD	CANTIDAD	PRECIO UNITARIO			
07020002	ABRAZADERA 1BS. INCLUYE: SUMINISTRO, ACARREO Y COLOCACIÓN DE MATERIALES, MANO DE OBRA, EQUIPO, HERRAMIENTA Y TODO LO NECESARIO PARA SU CORRECTA EJECUCIÓN Y BUEN FUNCIONAMIENTO.	pza					1.00
07030063	AISLADOR ASUS 15 KV. INCLUYE: SUMINISTRO Y COLOCACIÓN, MATERIAL, MANO DE OBRA, HERRAMIENTA Y TODO LO NECESARIO PARA SU COMPLETA Y CORRECTA EJECUCIÓN.	pza					8.00
07030782	GRAPA REMATE RAL 8. INCLUYE: SUMINISTRO, ACARREO, HABILITADO, COLOCACIÓN Y DESPERDICIOS DE MATERIALES, MANO DE OBRA, HERRAMIENTA Y TODO LO NECESARIO PARA SU COMPLETA INSTALACIÓN Y BUEN FUNCIONAMIENTO.	pza					8.00
07031001	MOLDURA RE. INCLUYE: SUMINISTRO, COLOCACIÓN, MATERIAL, MANO DE OBRA, HERRAMIENTA Y TODO LO NECESARIO PARA SU COMPLETA EJECUCIÓN Y BUEN FUNCIONAMIENTO.	pza					1.00
07031051	OJO RE. INCLUYE: SUMINISTRO, COLOCACIÓN, MATERIAL, MANO DE OBRA, HERRAMIENTA Y TODO LO NECESARIO PARA SU COMPLETA EJECUCIÓN Y BUEN FUNCIONAMIENTO.	pza					10.00
07031076	PERNO DOBLE ROSCA 16X457 MM (5/8"X18"). INCLUYE: SUMINISTRO, ACARREO, HABILITADO, COLOCACIÓN Y DESPERDICIOS DE MATERIALES, MANO DE OBRA, HERRAMIENTA, EQUIPO Y TODO LO NECESARIO PARA SU COMPLETA INSTALACIÓN Y BUEN FUNCIONAMIENTO.	pza					12.00
07031101	PLACA 1PC. INCLUYE: SUMINISTRO, ACARREO, HABILITADO, COLOCACIÓN Y DESPERDICIOS DE MATERIALES, MANO DE OBRA, HERRAMIENTA, EQUIPO Y TODO LO NECESARIO PARA SU COMPLETA INSTALACIÓN Y BUEN FUNCIONAMIENTO.	pza					24.00
07031103	PLACA PR. INCLUYE: SUMINISTRO, ACARREO, HABILITADO, COLOCACIÓN Y DESPERDICIOS DE MATERIALES, MANO DE OBRA, HERRAMIENTA, EQUIPO Y TODO LO NECESARIO PARA SU COMPLETA INSTALACIÓN Y BUEN FUNCIONAMIENTO.	pza					2.00
07030584	CRUCETA PR-200. INCLUYE: SUMINISTRO, ACARREO, COLOCACIÓN Y DESPERDICIOS DE LOS MATERIALES, MANO DE OBRA, HERRAMIENTA Y TODO LO NECESARIO PARA SU COMPLETA EJECUCIÓN Y BUEN FUNCIONAMIENTO.	pza					4.00
07030418	CONECTOR EMPALME TENSIÓN COMPLETA CALIBRE 1/0. INCLUYE: SUMINISTRO Y COLOCACIÓN, MATERIALES, MANO DE OBRA, HERRAMIENTA Y TODO LO NECESARIO PARA SU COMPLETA Y CORRECTA EJECUCIÓN.	pza					6.00
07050104	CABLE DE ALUMINIO ACSR CAL. 1/0 AWG. INCLUYE: SUMINISTRO, ACARREO, COLOCACIÓN Y DESPERDICIOS DE MATERIALES, MANO DE OBRA, EQUIPO, HERRAMIENTA Y TODO LO NECESARIO PARA SU COMPLETA EJECUCIÓN Y BUEN FUNCIONAMIENTO.	kg					35.57
07030055	AISLADOR 4R. INCLUYE: SUMINISTRO, ACARREO Y COLOCACIÓN DE MATERIALES, MANO DE OBRA, EQUIPO, HERRAMIENTA Y TODO LO NECESARIO PARA SU CORRECTA EJECUCIÓN Y BUEN FUNCIONAMIENTO.	pza					1.00
07031072	PERNO ANCLA 1PA. INCLUYE: SUMINISTRO, ACARREO, HABILITADO, COLOCACIÓN Y DESPERDICIOS DE MATERIALES, MANO DE OBRA, HERRAMIENTA, EQUIPO Y TODO LO NECESARIO PARA SU COMPLETA INSTALACIÓN Y BUEN FUNCIONAMIENTO.	pza					1.00

Elaboró:

Arq. Víctor Iván García Escamilla

NÚMEROS GENERADORES							
Obra:		Localidad:		VISTA HERMOSA			
AMPLIACIÓN DE LA RED DE ENERGÍA ELÉCTRICA Y ALUMBRADO PUBLICO EN CALLES DE LA LOCALIDAD DE VISTA HERMOSA, COLÓN, QRO.		Municipio:		COLÓN			
		Fecha:		AGOSTO 2025			
CLAVE	CONCEPTO	UNIDAD	CANTIDAD	PRECIO UNITARIO			
07060151	CABLE DE ACERO GALVANIZADO DE 3/8" PARA RETENIDA DE POSTE. INCLUYE: SUMINISTRO, ACARREO, HABILITADO, COLOCACIÓN Y DESPERDICIOS DE MATERIALES, MANO DE OBRA, EQUIPO, HERRAMIENTA Y TODO LO NECESARIO PARA SU COMPLETA EJECUCIÓN Y BUEN FUNCIONAMIENTO.	m					62.00
07030801	GRILLETE GA-1. INCLUYE: SUMINISTRO, ACARREO, HABILITADO, COLOCACIÓN Y DESPERDICIOS DE MATERIALES, MANO DE OBRA, EQUIPO, HERRAMIENTA Y TODO LO NECESARIO PARA SU COMPLETA INSTALACIÓN Y BUEN FUNCIONAMIENTO.	pza					2.00
07030821	GUARDACABO TIPO G2. INCLUYE: SUMINISTRO, ACARREO, HABILITADO, COLOCACIÓN Y DESPERDICIOS DE MATERIALES, MANO DE OBRA, EQUIPO, HERRAMIENTA Y TODO LO NECESARIO PARA SU COMPLETA INSTALACIÓN Y BUEN FUNCIONAMIENTO.	pza					4.00
07031255	REMATE PREFORMADO P AG 3/8" DE 88.9 CM. INCLUYE: SUMINISTRO, ACARREO Y COLOCACIÓN DE MATERIALES, MANO DE OBRA, EQUIPO, HERRAMIENTA Y TODO LO NECESARIO PARA SU CORRECTA EJECUCIÓN Y BUEN FUNCIONAMIENTO.	pza					3.00
07031258	REMATE PARA RETENIDA DE 3/8" CURVO. INCLUYE: SUMINISTRO Y COLOCACIÓN, MATERIAL, MANO DE OBRA, HERRAMIENTA, EQUIPO Y TODO LO NECESARIO PARA SU COMPLETA EJECUCIÓN. P.U.O.T.	pza					4.00
07031526	TRANSFORMADOR TIPO POSTE 37.5 KVA, 2F, NORMA K0000, 13200-240/127V, MARCA PROLEC O SIMILAR EN COSTO, CALIDAD Y CARACTERÍSTICAS TÉCNICAS. INCLUYE: SUMINISTRO, ACARREO HASTA OBRA, COLOCACIÓN, MONTAJE, TRAZO Y PINTADO DE # ECONÓMICO DE ACUERDO A NORMAS CFE, MATERIALES, MANO DE OBRA, EQUIPO, HERRAMIENTA Y TODO LO NECESARIO PARA SU COMPLETA EJECUCIÓN	pza					1.00
07030007	ABRAZADERA 2UH. INCLUYE: SUMINISTRO, ACARREO Y COLOCACIÓN DE MATERIALES, MANO DE OBRA, EQUIPO, HERRAMIENTA Y TODO LO NECESARIO PARA SU CORRECTA EJECUCIÓN Y BUEN FUNCIONAMIENTO.	pza					2.00
07030407	CONECTOR KS-23. INCLUYE: SUMINISTRO, ACARREOS, COLOCACIÓN, MONTAJE, MATERIALES, MANO DE OBRA, EQUIPO, HERRAMIENTA Y TODO LO NECESARIO PARA SU COMPLETA Y CORRECTA EJECUCIÓN.	pza					2.00
07030408	CONECTOR PERICO CAL. 1/0 AWG. INCLUYE: SUMINISTRO, ACARREO, HABILITADO, COLOCACIÓN Y DESPERDICIOS DE MATERIALES, MANO DE OBRA, HERRAMIENTA, EQUIPO Y TODO LO NECESARIO PARA SU CORRECTA INSTALACIÓN Y BUEN FUNCIONAMIENTO.	pza					2.00
07030405	CONECTOR ESTRIBO CAL. 1/0 AWG. INCLUYE: SUMINISTRO, ACARREO, HABILITADO, COLOCACIÓN Y DESPERDICIOS DE MATERIALES, MANO DE OBRA, HERRAMIENTA, EQUIPO Y TODO LO NECESARIO PARA SU CORRECTA INSTALACIÓN Y BUEN FUNCIONAMIENTO.	pza					2.00
07030551	CORTACIRCUITOS TIPO FUSIBLE 14.4 KV 100 AMP. INCLUYE: SUMINISTRO, ACARREO, HABILITADO, COLOCACIÓN, MANO DE OBRA, HERRAMIENTA, EQUIPO Y TODO LO NECESARIO PARA SU CORRECTA INSTALACIÓN Y BUEN FUNCIONAMIENTO.	pza					2.00
07030753	ESLABÓN FUSIBLE UNIVERSAL DE 1-20 AMP. INCLUYE: SUMINISTRO DE MATERIALES, MANO DE OBRA, EQUIPO, HERRAMIENTA Y TODO LO NECESARIO PARA SU COMPLETA EJECUCIÓN Y BUEN FUNCIONAMIENTO.	pza					2.00

Elaboró:

Arq. Victor Iván García Escamilla

NÚMEROS GENERADORES							
Obra:		Localidad:		VISTA HERMOSA			
AMPLIACIÓN DE LA RED DE ENERGÍA ELÉCTRICA Y ALUMBRADO PUBLICO EN CALLES DE LA LOCALIDAD DE VISTA HERMOSA, COLÓN, QRO.		Municipio:		COLÓN			
		Fecha:		AGOSTO 2025			
CLAVE	CONCEPTO	UNIDAD	CANTIDAD	PRECIO UNITARIO			
07050356	CABLE DE COBRE THW-LS-75° CALIBRE NO. 1/0 AWG, MARCA CONDUMEX O SIMILAR EN CALIDAD, COSTO Y CARACTERÍSTICAS TÉCNICAS. INCLUYE: SUMINISTRO, COLOCACIÓN, PUNTAS, CONEXIONES, MANO DE OBRA, HERRAMIENTA Y TODO LO NECESARIO PARA SU COMPLETA EJECUCIÓN.	m					8.00
07030181	APARTARRAYOS 12 KV RISER POLE O SIMILAR EN CALIDAD, COSTO Y GARANTÍAS. INCLUYE: SUMINISTRO, INSTALACIÓN, MANO DE OBRA, EQUIPO, HERRAMIENTA Y TODO LO NECESARIO PARA SU COMPLETA EJECUCIÓN Y BUEN FUNCIONAMIENTO.	pza					2.00
07031291	SOPORTE CV-1. INCLUYE: SUMINISTRO Y COLOCACIÓN, MATERIALES, MANO DE OBRA, HERRAMIENTA Y TODO LO NECESARIO PARA SU COMPLETA EJECUCIÓN.	pza					2.00
07031361	TIRANTE H1. INCLUYE: SUMINISTRO, ACARREO, COLOCACIÓN Y DESPERDICIOS DE MATERIALES, MANO DE OBRA, EQUIPO, HERRAMIENTA Y TODO LO NECESARIO PARA SU COMPLETA EJECUCIÓN Y BUEN FUNCIONAMIENTO.	pza					1.00
07031452	TORNILLO MÁQUINA 5/8" X 3" (16 X 76 MM). INCLUYE: SUMINISTRO, ACARREO Y COLOCACIÓN DE MATERIALES, MANO DE OBRA, EQUIPO, HERRAMIENTA Y TODO LO NECESARIO PARA SU COMPLETA EJECUCIÓN Y BUEN FUNCIONAMIENTO.	pza					2.00
07031102	PLACA 2PC. INCLUYE: SUMINISTRO, ACARREO, HABILITADO, COLOCACIÓN Y DESPERDICIOS DE MATERIALES, MANO DE OBRA, HERRAMIENTA, EQUIPO Y TODO LO NECESARIO PARA SU COMPLETA INSTALACIÓN Y BUEN FUNCIONAMIENTO.	pza					8.00
07030006	ABRAZADERA UL. INCLUYE: SUMINISTRO, ACARREO Y COLOCACIÓN DE MATERIALES, MANO DE OBRA, EQUIPO, HERRAMIENTA Y TODO LO NECESARIO PARA SU CORRECTA EJECUCIÓN Y BUEN FUNCIONAMIENTO.	pza					1.00
07020352	MUFA DE 1 1/2" (38 MM). INCLUYE: SUMINISTRO, ACARREO, HABILITADO, COLOCACIÓN Y DESPERDICIOS DE MATERIAL, MANO DE OBRA, EQUIPO Y LO NECESARIO PARA SU COMPLETA EJECUCIÓN Y BUEN FUNCIONAMIENTO.	pza					1.00
10120475	CONTRA Y MONITOR GALVANIZADO DE 1 1/2" (38 MM). INCLUYE: MATERIALES, MANO DE OBRA Y HERRAMIENTA PARA SU COMPLETA EJECUCIÓN.	jgo					1.00
10120471	CONTRA Y MONITOR GALVANIZADO DE 1/2" (13 MM). INCLUYE: SUMINISTRO, ACARREOS, COLOCACIÓN, MONTAJE, MATERIALES, MANO DE OBRA, EQUIPO, HERRAMIENTA Y LO NECESARIO PARA SU COMPLETA EJECUCIÓN.	jgo					1.00
07030731	FLEJE DE ACERO INOXIDABLE DE 3/4" CON HEBILLA, HASTA 1.00 M DE LONGITUD. INCLUYE: SUMINISTRO, ACARREO, HABILITADO, COLOCACIÓN Y DESPERDICIOS DE MATERIALES, MANO DE OBRA, HERRAMIENTA Y TODO LO NECESARIO PARA SU COMPLETA INSTALACIÓN Y BUEN FUNCIONAMIENTO.	pza					4.00
10120105	TUBO CONDUIT DE FIERRO GALVANIZADO PARED GRUESA DE 1 1/2" (38 MM) DE DIÁMETRO. INCLUYE: MATERIALES, COPLES, CONEXIONES, CORTES, MANO DE OBRA, HERRAMIENTA Y TODO LO NECESARIO PARA SU COMPLETA EJECUCIÓN.	m					2.00
10120101	TUBO CONDUIT DE FIERRO GALVANIZADO PARED GRUESA DE 1/2" (13 MM) DE DIÁMETRO. INCLUYE: MATERIALES, COPLES, CONEXIONES, MANO DE OBRA, HERRAMIENTA Y TODO LO NECESARIO PARA SU COMPLETA EJECUCIÓN.	m					1.00
07090253	CONTROL DE ALUMBRADO COMPLETO 2X30 A, INCLUYE: SUMINISTRO Y COLOCACIÓN, MATERIAL, MANO DE OBRA, HERRAMIENTA Y TODO LO NECESARIO PARA SU CORRECTA COLOCACIÓN.	pza					2.00

NÚMEROS GENERADORES							
Obra:		Localidad:		VISTA HERMOSA			
AMPLIACIÓN DE LA RED DE ENERGÍA ELÉCTRICA Y ALUMBRADO PUBLICO EN CALLES DE LA LOCALIDAD DE VISTA HERMOSA, COLÓN, QRO.		Municipio:		COLÓN			
		Fecha:		AGOSTO 2025			
CLAVE	CONCEPTO	UNIDAD	CANTIDAD	PRECIO UNITARIO			
07020104	BASE SOCKET DE 7 X 200 AMP. INCLUYE: SUMINISTRO Y COLOCACIÓN, MATERIAL, MANO DE OBRA, HERRAMIENTA Y TODO LO NECESARIO PARA SU COMPLETA EJECUCIÓN.	pza					1.00
07050159	CABLE DE COBRE DESNUDO CAL. 2. INCLUYE: SUMINISTRO, HABILITADO, COLOCACIÓN Y DESPERDICIOS DEL MATERIAL, MANO DE OBRA, EQUIPO Y TODO LO NECESARIO PARA SU COMPLETA EJECUCIÓN Y BUEN FUNCIONAMIENTO.	kg					4.00
10120362	CONECTOR MECÁNICO 5/8" COBRIZADO. INCLUYE: SUMINISTRO, COLOCACIÓN, MATERIAL, MANO DE OBRA, HERRAMIENTA Y TODO LO NECESARIO PARA SU COMPLETA EJECUCIÓN.	pza					6.00
10121915	VARILLA COOPERWELD DE 5/8" DE DIÁMETRO, 3.05 MTS. DE LONGITUD CON CONECTOR. INCLUYE: SUMINISTRO Y COLOCACIÓN, MATERIALES, MANO DE OBRA, HERRAMIENTA Y TODO LO NECESARIO PARA SU COMPLETA EJECUCIÓN.	pza					6.00
07050051	ALAMBRE DE COBRE DESNUDO CAL 4 CONDUMEX O SIMILAR CALIDAD, INCLUYE: MATERIALES, MANO DE OBRA, HERRAMIENTA Y TODO LO NECESARIO PARA SU COMPLETA EJECUCIÓN.	kg					3.00
3	ELECTRIFICACIÓN Y ALUMBRADO						
07020005	ABRAZADERA 0BS DE MEDIO ANILLO. INCLUYE: SUMINISTRO Y COLOCACIÓN, MATERIAL, MANO DE OBRA, HERRAMIENTA Y TODO LO NECESARIO PARA SU COMPLETA EJECUCIÓN.	pza					28.00
07020003	ABRAZADERA 2BS. INCLUYE: SUMINISTRO, ACARREO Y COLOCACIÓN DE MATERIALES, MANO DE OBRA, EQUIPO, HERRAMIENTA Y TODO LO NECESARIO PARA SU CORRECTA EJECUCIÓN Y BUEN FUNCIONAMIENTO.	pza					15.00
07020004	ABRAZADERA 3BS. INCLUYE: SUMINISTRO, ACARREO Y COLOCACIÓN DE MATERIALES, MANO DE OBRA, EQUIPO, HERRAMIENTA Y TODO LO NECESARIO PARA SU CORRECTA EJECUCIÓN Y BUEN FUNCIONAMIENTO.	pza					3.00
07020051	AISLADOR 1C. INCLUYE: SUMINISTRO Y COLOCACIÓN, MATERIAL, MANO DE OBRA, HERRAMIENTA Y TODO LO NECESARIO PARA SU COMPLETA EJECUCIÓN.	pza					54.00
07030252	BASTIDOR TIPO B-3. INCLUYE: SUMINISTRO, ACARREO, COLOCACIÓN Y DESPERDICIOS DE MATERIALES, MANO DE OBRA, EQUIPO, HERRAMIENTA Y TODO LO NECESARIO PARA SU CORRECTA EJECUCIÓN Y BUEN FUNCIONAMIENTO.	pza					18.00
07031251	REMATE PREFORMADO CAL. 1/0 AWG. INCLUYE: SUMINISTRO, ACARREOS, COLOCACIÓN, MONTAJE, MATERIALES, MANO DE OBRA, EQUIPO, HERRAMIENTA Y LO NECESARIO PARA SU COMPLETA EJECUCIÓN.	pza					6.00
07031252	REMATE PREFORMADO CAL. 2 AWG. INCLUYE: SUMINISTRO, ACARREOS, COLOCACIÓN, MONTAJE, MATERIALES, MANO DE OBRA, EQUIPO, HERRAMIENTA Y LO NECESARIO PARA SU COMPLETA EJECUCIÓN.	pza					6.00
07090001	BRAZO SENCILLO DE 1.20M DE LONGITUD PARA LUMINARIA DE ALUMBRADO PÚBLICO. INCLUYE: SUMINISTRO Y COLOCACIÓN, ACARREOS, FIJACIÓN, MATERIAL, HERRAMIENTA, EQUIPO, MANO DE OBRA Y TODO LO NECESARIO PARA SU COMPLETA Y CORRECTA EJECUCIÓN. P.U.O.T.	pza					8.00
07020159	CONECTOR BIMETÁLICO UB214,... INCLUYE: SUMINISTRO, COLOCACIÓN, MATERIALES, MANO DE OBRA Y HERRAMIENTA MENOR.	pza					24.00
07050362	CABLE DE COBRE THW -LS-75° CALIBRE NO. 12 AWG, MARCA CONDUMEX O SIMILAR EN CALIDAD, COSTO Y CARACTERÍSTICAS TÉCNICAS. INCLUYE: SUMINISTRO, COLOCACIÓN, PUNTAS, CONEXIONES, MANO DE OBRA, HERRAMIENTA Y TODO LO NECESARIO PARA SU COMPLETA EJECUCIÓN.	m					32.00

NÚMEROS GENERADORES							
Obra:				Localidad:		VISTA HERMOSA	
AMPLIACIÓN DE LA RED DE ENERGÍA ELÉCTRICA Y ALUMBRADO PUBLICO EN CALLES DE LA LOCALIDAD DE VISTA HERMOSA, COLÓN, QRO.				Municipio:		COLÓN	
				Fecha:		AGOSTO 2025	
				PRECIO UNITARIO			
CLAVE	CONCEPTO	UNIDAD	CANTIDAD				
07050166	CABLE DE COBRE DESNUDO CAL. 12 AWG. INCLUYE: SUMINISTRO, HABILITADO Y COLOCACIÓN, MATERIAL, DESPERDICIOS, MANO DE OBRA, EQUIPO Y TODO LO NECESARIO PARA SU COMPLETA EJECUCIÓN.	m					16.00
07050252	CABLE NEUTRANEL AAC (2+1) CALIBRE 6. INCLUYE: MANO DE OBRA, HERRAMIENTA, EQUIPO, Y TODO LO NECESARIO PARA SU COMPLETA INSTALACION	m					290.00
07050253	CABLE NEUTRANEL AAC (2+1) CALIBRE. 1/0 AWG. INCLUYE: SUMINISTRO, COLOCACIÓN, MATERIALES, MANO DE OBRA, HERRAMIENTA Y TODO LO NECESARIO PARA SU COMPLETA EJECUCIÓN.	m					290.00
07090410	LUMINARIO MARCA RAY HUNTERS MODELO T29B-1-24-4000-60 , DE 60 W DE POTENCIA EN LED 120 A 227 V LUMILEDS LUXEON 5050,SPD DE 10 KV, GARANTIA 5 AÑOS, 120-277V Ó SIMILAR EN CALIDAD, COSTO Y GARANTÍAS PARA MONTAJE EN BRAZO DE POSTE. INCLUYE: SUMINISTRO, HABILITADO, INSTALACIÓN, CINTA ELÉCTRICA DE PVC AUTOEXTINGUIBLE, MATERIAL MENOR, MANO DE OBRA, HERRAMIENTA, EQUIPO Y TODO LO NECESARIO PARA SU COMPLETA EJECUCIÓN Y BUEN FUNCIONAMIENTO.	pza					8.00
07030401	CONECTOR AC506. INCLUYE: SUMINISTRO Y COLOCACIÓN, MATERIALES, MANO DE OBRA, EQUIPO, HERRAMIENTA Y LO NECESARIO PARA SU COMPLETA EJECUCIÓN.	pza					72.00
07020158	CONECTOR H BIMETÁLICO CAL 1/0.. INCLUYE: SUMINISTRO, COLOCACIÓN, MATERIALES, MANO DE OBRA Y HERRAMIENTA MENOR.	pza					63.00
07031484	TORRE METÁLICA DOBLE DE 12.00 M DE ALTURA. INCLUYE: SUMINISTRO, ACARREO, HABILITADO Y COLOCACIÓN, MATERIALES, EXCAVACIÓN EN CUALQUIER TIPO DE MATERIAL, PARADO, PLOMEADO, FIJACIÓN CON CONCRETO CICLÓPEO F'C=150 KG/CM2, MANO DE OBRA, EQUIPO, HERRAMIENTA Y TODO LO NECESARIO PARA SU COMPLETA EJECUCIÓN Y BUEN FUNCIONAMIENTO.	pza					1.00
07020382	ACOMETIDA CON TUBO CONDUIT DE FIERRO GALVANIZADO PARED GRUESA DE 1 1/4" (32 MM) DE DIÁMETRO Y 3.00 M DE LONGITUD. INCLUYE: SUMINISTRO, COLOCACIÓN, TENDIDO, COPLES, CONEXIONES, CORTES, ROSCAS, MATERIALES, MANO DE OBRA, HERRAMIENTA Y TODO LO NECESARIO PARA SU COMPLETA EJECUCIÓN.	pza					10.00

CATÁLOGO DE CONCEPTOS							
Obra:				Localidad:	VISTA HERMOSA		
AMPLIACIÓN DE LA RED DE ENERGÍA ELÉCTRICA Y ALUMBRADO PUBLICO EN CALLES DE LA LOCALIDAD DE VISTA HERMOSA, COLÓN, QRO.				Municipio:	COLÓN		
				Fecha:	AGOSTO 2025		
				PRECIO UNITARIO			
CLAVE	CONCEPTO	UNIDAD	CANTIDAD	P.U	P.U. CON LETRA	IMPORTE	%
A	ELECTRIFICACION						
1	PRELIMINARES						
01010001	CARTELERA DE IDENTIFICACIÓN DE OBRA, ÁREA VISUAL DE 1.22 X 2.44 M DOBLE CARA; FABRICADA CON BASTIDOR DE PTR DE 3" X 3" CAL. 11, FORMADO POR DOS POSTES DE 4.24 M MÁS 0.70 M EMPOTRADOS EN DADOS DE 0.30 X 0.30 X 0.70 M DE CONCRETO F'C= 150 KG/CM2, TRES TRAVESAÑOS DE 1.22 M Y LÁMINA NEGRA CAL. 24 Y ROTULADO EN VINIL EN IMPRESIÓN DIGITAL EN AMBAS CARAS. INCLUYE: MATERIALES, UNA APLICACIÓN DE PINTURA ANTICORROSIVA, DOS APLICACIONES DE PINTURA ESMALTE EN COLOR BLANCO, ACARREOS, EXCAVACIÓN EN CUALQUIER TIPO DE MATERIAL, EQUIPO, HERRAMIENTA, LIMPIEZA, RETIRO DEL MATERIAL SOBRANTE FUERA DE LA OBRA, MANO DE OBRA Y TODO LO NECESARIO PARA SU COMPLETA EJECUCIÓN.	pza	1.00				
01021006	TRAZO DE LÍNEA DE ENERGÍA ELÉCTRICA MEDIANTE LA UBICACIÓN Y MARCADO EN OBRA DE POSTERÍA DE ACUERDO A PROYECTO.	m	269.00				
2	MEDIA TENSIÓN						
07031154	POSTE DE CONCRETO PC-12-750. INCLUYE: EXCAVACIÓN EN CUALQUIER TIPO DE MATERIAL, SUMINISTRO, ACARREO Y COLOCACIÓN, MATERIAL, MANO DE OBRA, EQUIPO Y TODO LO NECESARIO PARA SU COMPLETA EJECUCIÓN Y BUEN FUNCIONAMIENTO.	pza	3.00				
07031482	TORRE METÁLICA SENCILLA DE 12.00 M COLOCADA CON PIEDRA BRAZA LIMPIA, SIN LABRAR Y CONCRETO HECHO EN OBRA F'C=150 KG/CM2. INCLUYE: SUMINISTRO, ACARREO, HABILITADO, COLOCACIÓN Y DESPERDICIOS DE MATERIALES, EXCAVACIÓN EN CUALQUIER TIPO DE MATERIAL, MANO DE OBRA, EQUIPO, HERRAMIENTA Y TODO LO NECESARIO PARA SU COMPLETA EJECUCIÓN Y BUEN FUNCIONAMIENTO.	pza	3.00				
07050002	ALAMBRE DE ALUMINIO SUAVE TIPO AS-4 MARCA CONDUMEX O SIMILAR. INCLUYE: SUMINISTRO, ACARREO Y COLOCACIÓN DE MATERIALES, MANO DE OBRA, EQUIPO, HERRAMIENTA Y TODO LO NECESARIO PARA SU CORRECTA EJECUCIÓN Y BUEN FUNCIONAMIENTO.	kg	2.00				
07030058	AISLADOR 13 PD. INCLUYE: SUMINISTRO, ACARREO Y COLOCACIÓN DE MATERIALES, MANO DE OBRA, EQUIPO, HERRAMIENTA Y TODO LO NECESARIO PARA SU CORRECTA EJECUCIÓN Y BUEN FUNCIONAMIENTO.	pza	2.00				
07030005	ABRAZADERA UC. INCLUYE: SUMINISTRO, ACARREO Y COLOCACIÓN DE MATERIALES, MANO DE OBRA, EQUIPO, HERRAMIENTA Y TODO LO NECESARIO PARA SU CORRECTA EJECUCIÓN Y BUEN FUNCIONAMIENTO.	pza	1.00				
07030587	CRUCETA PV-200. INCLUYE: SUMINISTRO, ACARREO, COLOCACIÓN Y DESPERDICIOS DE LOS MATERIALES, MANO DE OBRA, HERRAMIENTA Y TODO LO NECESARIO PARA SU COMPLETA EJECUCIÓN Y BUEN FUNCIONAMIENTO.	pza	3.00				
07030823	GUARDALÍNEA LARGA ACSR PARA CABLE CAL. 1/0. INCLUYE: SUMINISTRO, ACARREO, HABILITADO, COLOCACIÓN Y DESPERDICIOS DE MATERIALES, MANO DE OBRA, EQUIPO, HERRAMIENTA Y TODO LO NECESARIO PARA SU COMPLETA INSTALACIÓN Y BUEN FUNCIONAMIENTO.	pza	2.00				
07031362	TIRANTE T-2. INCLUYE: SUMINISTRO, ACARREO, HABILITAD, COLOCACIÓN Y DESPERDICIOS DE MATERIALES, MANO DE OBRA, EQUIPO, HERRAMIENTA Y TODO LO NECESARIO PARA SU COMPLETA EJECUCIÓN Y BUEN FUNCIONAMIENTO.	pza	2.00				

CATÁLOGO DE CONCEPTOS							
Obra:				Localidad:	VISTA HERMOSA		
AMPLIACIÓN DE LA RED DE ENERGÍA ELÉCTRICA Y ALUMBRADO PUBLICO EN CALLES DE LA LOCALIDAD DE VISTA HERMOSA, COLÓN, QRO.				Municipio:	COLÓN		
				Fecha:	AGOSTO 2025		
				PRECIO UNITARIO			
CLAVE	CONCEPTO	UNIDAD	CANTIDAD	P.U	P.U. CON LETRA	IMPORTE	%
07031451	TORNILLO MÁQUINA 5/8" X 2 1/2" (16 X 63 MM). INCLUYE: SUMINISTRO, ACARREO Y COLOCACIÓN DE MATERIALES, MANO DE OBRA, EQUIPO, HERRAMIENTA Y TODO LO NECESARIO PARA SU COMPLETA EJECUCIÓN Y BUEN FUNCIONAMIENTO.	pza	3.00				
07020002	ABRAZADERA 1BS. INCLUYE: SUMINISTRO, ACARREO Y COLOCACIÓN DE MATERIALES, MANO DE OBRA, EQUIPO, HERRAMIENTA Y TODO LO NECESARIO PARA SU CORRECTA EJECUCIÓN Y BUEN FUNCIONAMIENTO.	pza	1.00				
07030063	AISLADOR ASUS 15 KV. INCLUYE: SUMINISTRO Y COLOCACIÓN, MATERIAL, MANO DE OBRA, HERRAMIENTA Y TODO LO NECESARIO PARA SU COMPLETA Y CORRECTA EJECUCIÓN.	pza	8.00				
07030782	GRAPA REMATE RAL 8. INCLUYE: SUMINISTRO, ACARREO, HABILITADO, COLOCACIÓN Y DESPERDICIOS DE MATERIALES, MANO DE OBRA, HERRAMIENTA Y TODO LO NECESARIO PARA SU COMPLETA INSTALACIÓN Y BUEN FUNCIONAMIENTO.	pza	8.00				
07031001	MOLDURA RE. INCLUYE: SUMINISTRO, COLOCACIÓN, MATERIAL, MANO DE OBRA, HERRAMIENTA Y TODO LO NECESARIO PARA SU COMPLETA EJECUCIÓN Y BUEN FUNCIONAMIENTO.	pza	1.00				
07031051	OJO RE. INCLUYE: SUMINISTRO, COLOCACIÓN, MATERIAL, MANO DE OBRA, HERRAMIENTA Y TODO LO NECESARIO PARA SU COMPLETA EJECUCIÓN Y BUEN FUNCIONAMIENTO.	pza	10.00				
07031076	PERNO DOBLE ROSCA 16X457 MM (5/8"X18"). INCLUYE: SUMINISTRO, ACARREO, HABILITADO, COLOCACIÓN Y DESPERDICIOS DE MATERIALES, MANO DE OBRA, HERRAMIENTA, EQUIPO Y TODO LO NECESARIO PARA SU COMPLETA INSTALACIÓN Y BUEN FUNCIONAMIENTO.	pza	12.00				
07031101	PLACA 1PC. INCLUYE: SUMINISTRO, ACARREO, HABILITADO, COLOCACIÓN Y DESPERDICIOS DE MATERIALES, MANO DE OBRA, HERRAMIENTA, EQUIPO Y TODO LO NECESARIO PARA SU COMPLETA INSTALACIÓN Y BUEN FUNCIONAMIENTO.	pza	24.00				
07031103	PLACA PR. INCLUYE: SUMINISTRO, ACARREO, HABILITADO, COLOCACIÓN Y DESPERDICIOS DE MATERIALES, MANO DE OBRA, HERRAMIENTA, EQUIPO Y TODO LO NECESARIO PARA SU COMPLETA INSTALACIÓN Y BUEN FUNCIONAMIENTO.	pza	2.00				
07030584	CRUCETA PR-200. INCLUYE: SUMINISTRO, ACARREO, COLOCACIÓN Y DESPERDICIOS DE LOS MATERIALES, MANO DE OBRA, HERRAMIENTA Y TODO LO NECESARIO PARA SU COMPLETA EJECUCIÓN Y BUEN FUNCIONAMIENTO.	pza	4.00				
07030418	CONECTOR EMPALME TENSIÓN COMPLETA CALIBRE 1/0. INCLUYE: SUMINISTRO Y COLOCACIÓN, MATERIALES, MANO DE OBRA, HERRAMIENTA Y TODO LO NECESARIO PARA SU COMPLETA Y CORRECTA EJECUCIÓN.	pza	6.00				
07050104	CABLE DE ALUMINIO ACSR CAL. 1/0 AWG. INCLUYE: SUMINISTRO, ACARREO, COLOCACIÓN Y DESPERDICIOS DE MATERIALES, MANO DE OBRA, EQUIPO, HERRAMIENTA Y TODO LO NECESARIO PARA SU COMPLETA EJECUCIÓN Y BUEN FUNCIONAMIENTO.	kg	35.57				
07030055	AISLADOR 4R. INCLUYE: SUMINISTRO, ACARREO Y COLOCACIÓN DE MATERIALES, MANO DE OBRA, EQUIPO, HERRAMIENTA Y TODO LO NECESARIO PARA SU CORRECTA EJECUCIÓN Y BUEN FUNCIONAMIENTO.	pza	1.00				
07031072	PERNO ANCLA 1PA. INCLUYE: SUMINISTRO, ACARREO, HABILITADO, COLOCACIÓN Y DESPERDICIOS DE MATERIALES, MANO DE OBRA, HERRAMIENTA, EQUIPO Y TODO LO NECESARIO PARA SU COMPLETA INSTALACIÓN Y BUEN FUNCIONAMIENTO.	pza	1.00				

CATÁLOGO DE CONCEPTOS							
Obra:				Localidad:	VISTA HERMOSA		
AMPLIACIÓN DE LA RED DE ENERGÍA ELÉCTRICA Y ALUMBRADO PUBLICO EN CALLES DE LA LOCALIDAD DE VISTA HERMOSA, COLÓN, QRO.				Municipio:	COLÓN		
				Fecha:	AGOSTO 2025		
				PRECIO UNITARIO			
CLAVE	CONCEPTO	UNIDAD	CANTIDAD	P.U	P.U. CON LETRA	IMPORTE	%
07060151	CABLE DE ACERO GALVANIZADO DE 3/8" PARA RETENIDA DE POSTE. INCLUYE: SUMINISTRO, ACARREO, HABILITADO, COLOCACIÓN Y DESPERDICIOS DE MATERIALES, MANO DE OBRA, EQUIPO, HERRAMIENTA Y TODO LO NECESARIO PARA SU COMPLETA EJECUCIÓN Y BUEN FUNCIONAMIENTO.	m	62.00				
07030801	GRILLETE GA-1. INCLUYE: SUMINISTRO, ACARREO, HABILITADO, COLOCACIÓN Y DESPERDICIOS DE MATERIALES, MANO DE OBRA, EQUIPO, HERRAMIENTA Y TODO LO NECESARIO PARA SU COMPLETA INSTALACIÓN Y BUEN FUNCIONAMIENTO.	pza	2.00				
07030821	GUARDACABO TIPO G2. INCLUYE: SUMINISTRO, ACARREO, HABILITADO, COLOCACIÓN Y DESPERDICIOS DE MATERIALES, MANO DE OBRA, EQUIPO, HERRAMIENTA Y TODO LO NECESARIO PARA SU COMPLETA INSTALACIÓN Y BUEN FUNCIONAMIENTO.	pza	4.00				
07031255	REMATE PREFORMADO P AG 3/8" DE 88.9 CM. INCLUYE: SUMINISTRO, ACARREO Y COLOCACIÓN DE MATERIALES, MANO DE OBRA, EQUIPO, HERRAMIENTA Y TODO LO NECESARIO PARA SU CORRECTA EJECUCIÓN Y BUEN FUNCIONAMIENTO.	pza	3.00				
07031258	REMATE PARA RETENIDA DE 3/8" CURVO. INCLUYE: SUMINISTRO Y COLOCACIÓN, MATERIAL, MANO DE OBRA, HERRAMIENTA, EQUIPO Y TODO LO NECESARIO PARA SU COMPLETA EJECUCIÓN. P.U.O.T.	pza	4.00				
07031526	TRANSFORMADOR TIPO POSTE 37.5 KVA, 2F, NORMA K0000, 13200-240/127V, MARCA PROLEC O SIMILAR EN COSTO, CALIDAD Y CARACTERÍSTICAS TÉCNICAS. INCLUYE: SUMINISTRO, ACARREO HASTA OBRA, COLOCACIÓN, MONTAJE, TRAZO Y PINTADO DE # ECONÓMICO DE ACUERDO A NORMAS CFE, MATERIALES, MANO DE OBRA, EQUIPO, HERRAMIENTA Y TODO LO NECESARIO PARA SU COMPLETA EJECUCIÓN	pza	1.00				
07030007	ABRAZADERA 2UH. INCLUYE: SUMINISTRO, ACARREO Y COLOCACIÓN DE MATERIALES, MANO DE OBRA, EQUIPO, HERRAMIENTA Y TODO LO NECESARIO PARA SU CORRECTA EJECUCIÓN Y BUEN FUNCIONAMIENTO.	pza	2.00				
07030407	CONECTOR KS-23. INCLUYE: SUMINISTRO, ACARREOS, COLOCACIÓN, MONTAJE, MATERIALES, MANO DE OBRA, EQUIPO, HERRAMIENTA Y TODO LO NECESARIO PARA SU COMPLETA Y CORRECTA EJECUCIÓN.	pza	2.00				
07030408	CONECTOR PERICO CAL. 1/0 AWG. INCLUYE: SUMINISTRO, ACARREO, HABILITADO, COLOCACIÓN Y DESPERDICIOS DE MATERIALES, MANO DE OBRA, HERRAMIENTA, EQUIPO Y TODO LO NECESARIO PARA SU CORRECTA INSTALACIÓN Y BUEN FUNCIONAMIENTO.	pza	2.00				
07030405	CONECTOR ESTRIBO CAL. 1/0 AWG. INCLUYE: SUMINISTRO, ACARREO, HABILITADO, COLOCACIÓN Y DESPERDICIOS DE MATERIALES, MANO DE OBRA, HERRAMIENTA, EQUIPO Y TODO LO NECESARIO PARA SU CORRECTA INSTALACIÓN Y BUEN FUNCIONAMIENTO.	pza	2.00				
07030551	CORTACIRCUITOS TIPO FUSIBLE 14.4 KV 100 AMP. INCLUYE: SUMINISTRO, ACARREO, HABILITADO, COLOCACIÓN, MANO DE OBRA, HERRAMIENTA, EQUIPO Y TODO LO NECESARIO PARA SU CORRECTA INSTALACIÓN Y BUEN FUNCIONAMIENTO.	pza	2.00				
07030753	ESLABÓN FUSIBLE UNIVERSAL DE 1-20 AMP. INCLUYE: SUMINISTRO DE MATERIALES, MANO DE OBRA, EQUIPO, HERRAMIENTA Y TODO LO NECESARIO PARA SU COMPLETA EJECUCIÓN Y BUEN FUNCIONAMIENTO.	pza	2.00				

CATÁLOGO DE CONCEPTOS							
Obra:				Localidad:	VISTA HERMOSA		
AMPLIACIÓN DE LA RED DE ENERGÍA ELÉCTRICA Y ALUMBRADO PUBLICO EN CALLES DE LA LOCALIDAD DE VISTA HERMOSA, COLÓN, QRO.				Municipio:	COLÓN		
				Fecha:	AGOSTO 2025		
				PRECIO UNITARIO			
CLAVE	CONCEPTO	UNIDAD	CANTIDAD	P.U	P.U. CON LETRA	IMPORTE	%
07050356	CABLE DE COBRE THW-LS-75° CALIBRE NO. 1/0 AWG, MARCA CONDUMEX O SIMILAR EN CALIDAD, COSTO Y CARACTERÍSTICAS TÉCNICAS. INCLUYE: SUMINISTRO, COLOCACIÓN, PUNTAS, CONEXIONES, MANO DE OBRA, HERRAMIENTA Y TODO LO NECESARIO PARA SU COMPLETA EJECUCIÓN.	m	8.00				
07030181	APARTARRAYOS 12 KV RISER POLE O SIMILAR EN CALIDAD, COSTO Y GARANTÍAS. INCLUYE: SUMINISTRO, INSTALACIÓN, MANO DE OBRA, EQUIPO, HERRAMIENTA Y TODO LO NECESARIO PARA SU COMPLETA EJECUCIÓN Y BUEN FUNCIONAMIENTO.	pza	2.00				
07031291	SOPORTE CV-1. INCLUYE: SUMINISTRO Y COLOCACIÓN, MATERIALES, MANO DE OBRA, HERRAMIENTA Y TODO LO NECESARIO PARA SU COMPLETA EJECUCIÓN.	pza	2.00				
07031361	TIRANTE H1. INCLUYE: SUMINISTRO, ACARREO, COLOCACIÓN Y DESPERDICIOS DE MATERIALES, MANO DE OBRA, EQUIPO, HERRAMIENTA Y TODO LO NECESARIO PARA SU COMPLETA EJECUCIÓN Y BUEN FUNCIONAMIENTO.	pza	1.00				
07031452	TORNILLO MÁQUINA 5/8" X 3" (16 X 76 MM). INCLUYE: SUMINISTRO, ACARREO Y COLOCACIÓN DE MATERIALES, MANO DE OBRA, EQUIPO, HERRAMIENTA Y TODO LO NECESARIO PARA SU COMPLETA EJECUCIÓN Y BUEN FUNCIONAMIENTO.	pza	2.00				
07031102	PLACA 2PC. INCLUYE: SUMINISTRO, ACARREO, HABILITADO, COLOCACIÓN Y DESPERDICIOS DE MATERIALES, MANO DE OBRA, HERRAMIENTA, EQUIPO Y TODO LO NECESARIO PARA SU COMPLETA INSTALACIÓN Y BUEN FUNCIONAMIENTO.	pza	8.00				
07030006	ABRAZADERA UL. INCLUYE: SUMINISTRO, ACARREO Y COLOCACIÓN DE MATERIALES, MANO DE OBRA, EQUIPO, HERRAMIENTA Y TODO LO NECESARIO PARA SU CORRECTA EJECUCIÓN Y BUEN FUNCIONAMIENTO.	pza	1.00				
07020352	MUFA DE 1 1/2" (38 MM). INCLUYE: SUMINISTRO, ACARREO, HABILITADO, COLOCACIÓN Y DESPERDICIOS DE MATERIAL, MANO DE OBRA, EQUIPO Y LO NECESARIO PARA SU COMPLETA EJECUCIÓN Y BUEN FUNCIONAMIENTO.	pza	1.00				
10120475	CONTRA Y MONITOR GALVANIZADO DE 1 1/2" (38 MM). INCLUYE: MATERIALES, MANO DE OBRA Y HERRAMIENTA PARA SU COMPLETA EJECUCIÓN.	jgo	1.00				
10120471	CONTRA Y MONITOR GALVANIZADO DE 1/2" (13 MM). INCLUYE: SUMINISTRO, ACARREOS, COLOCACIÓN, MONTAJE, MATERIALES, MANO DE OBRA, EQUIPO, HERRAMIENTA Y LO NECESARIO PARA SU COMPLETA EJECUCIÓN.	jgo	1.00				
07030731	FLEJE DE ACERO INOXIDABLE DE 3/4" CON HEBILLA, HASTA 1. 00 M DE LONGITUD. INCLUYE: SUMINISTRO, ACARREO, HABILITADO, COLOCACIÓN Y DESPERDICIOS DE MATERIALES, MANO DE OBRA, HERRAMIENTA Y TODO LO NECESARIO PARA SU COMPLETA INSTALACIÓN Y BUEN FUNCIONAMIENTO.	pza	4.00				
10120105	TUBO CONDUIT DE FIERRO GALVANIZADO PARED GRUESA DE 1 1/2" (38 MM) DE DIÁMETRO. INCLUYE: MATERIALES, COPLES, CONEXIONES, CORTES, MANO DE OBRA, HERRAMIENTA Y TODO LO NECESARIO PARA SU COMPLETA EJECUCIÓN.	m	2.00				
10120101	TUBO CONDUIT DE FIERRO GALVANIZADO PARED GRUESA DE 1/2" (13 MM) DE DIÁMETRO. INCLUYE: MATERIALES, COPLES, CONEXIONES, MANO DE OBRA, HERRAMIENTA Y TODO LO NECESARIO PARA SU COMPLETA EJECUCIÓN.	m	1.00				
07090253	CONTROL DE ALUMBRADO COMPLETO 2X30 A, INCLUYE: SUMINISTRO Y COLOCACIÓN, MATERIAL, MANO DE OBRA, HERRAMIENTA Y TODO LO NECESARIO PARA SU CORRECTA COLOCACIÓN.	pza	2.00				

CATÁLOGO DE CONCEPTOS							
Obra:				Localidad:	VISTA HERMOSA		
AMPLIACIÓN DE LA RED DE ENERGÍA ELÉCTRICA Y ALUMBRADO PUBLICO EN CALLES DE LA LOCALIDAD DE VISTA HERMOSA, COLÓN, QRO.				Municipio:	COLÓN		
				Fecha:	AGOSTO 2025		
CLAVE	CONCEPTO	UNIDAD	CANTIDAD	P.U.	P.U. CON LETRA	IMPORTE	%
07020104	BASE SOCKET DE 7 X 200 AMP. INCLUYE: SUMINISTRO Y COLOCACIÓN, MATERIAL, MANO DE OBRA, HERRAMIENTA Y TODO LO NECESARIO PARA SU COMPLETA EJECUCIÓN.	pza	1.00				
07050159	CABLE DE COBRE DESNUDO CAL. 2. INCLUYE: SUMINISTRO, HABILITADO, COLOCACIÓN Y DESPERDICIOS DEL MATERIAL, MANO DE OBRA, EQUIPO Y TODO LO NECESARIO PARA SU COMPLETA EJECUCIÓN Y BUEN FUNCIONAMIENTO.	kg	4.00				
10120362	CONECTOR MECÁNICO 5/8" COBRIZADO. INCLUYE: SUMINISTRO, COLOCACIÓN, MATERIAL, MANO DE OBRA, HERRAMIENTA Y TODO LO NECESARIO PARA SU COMPLETA EJECUCIÓN.	pza	6.00				
10121915	VARILLA COOPERWELD DE 5/8" DE DIÁMETRO, 3.05 MTS. DE LONGITUD CON CONECTOR. INCLUYE: SUMINISTRO Y COLOCACIÓN, MATERIALES, MANO DE OBRA, HERRAMIENTA Y TODO LO NECESARIO PARA SU COMPLETA EJECUCIÓN.	pza	6.00				
07050051	ALAMBRE DE COBRE DESNUDO CAL 4 CONDUMEX O SIMILAR CALIDAD, INCLUYE: MATERIALES, MANO DE OBRA, HERRAMIENTA Y TODO LO NECESARIO PARA SU COMPLETA EJECUCIÓN.	kg	3.00				
3	ELECTRIFICACIÓN Y ALUMBRADO						
07020005	ABRAZADERA 0BS DE MEDIO ANILLO. INCLUYE: SUMINISTRO Y COLOCACIÓN, MATERIAL, MANO DE OBRA, HERRAMIENTA Y TODO LO NECESARIO PARA SU COMPLETA EJECUCIÓN.	pza	28.00				
07020003	ABRAZADERA 2BS. INCLUYE: SUMINISTRO, ACARREO Y COLOCACIÓN DE MATERIALES, MANO DE OBRA, EQUIPO, HERRAMIENTA Y TODO LO NECESARIO PARA SU CORRECTA EJECUCIÓN Y BUEN FUNCIONAMIENTO.	pza	15.00				
07020004	ABRAZADERA 3BS. INCLUYE: SUMINISTRO, ACARREO Y COLOCACIÓN DE MATERIALES, MANO DE OBRA, EQUIPO, HERRAMIENTA Y TODO LO NECESARIO PARA SU CORRECTA EJECUCIÓN Y BUEN FUNCIONAMIENTO.	pza	3.00				
07020051	AISLADOR 1C. INCLUYE: SUMINISTRO Y COLOCACIÓN, MATERIAL, MANO DE OBRA, HERRAMIENTA Y TODO LO NECESARIO PARA SU COMPLETA EJECUCIÓN.	pza	54.00				
07030252	BASTIDOR TIPO B-3. INCLUYE: SUMINISTRO, ACARREO, COLOCACIÓN Y DESPERDICIOS DE MATERIALES, MANO DE OBRA, EQUIPO, HERRAMIENTA Y TODO LO NECESARIO PARA SU CORRECTA EJECUCIÓN Y BUEN FUNCIONAMIENTO.	pza	18.00				
07031251	REMATE PREFORMADO CAL. 1/0 AWG. INCLUYE: SUMINISTRO, ACARREOS, COLOCACIÓN, MONTAJE, MATERIALES, MANO DE OBRA, EQUIPO, HERRAMIENTA Y LO NECESARIO PARA SU COMPLETA EJECUCIÓN.	pza	6.00				
07031252	REMATE PREFORMADO CAL. 2 AWG. INCLUYE: SUMINISTRO, ACARREOS, COLOCACIÓN, MONTAJE, MATERIALES, MANO DE OBRA, EQUIPO, HERRAMIENTA Y LO NECESARIO PARA SU COMPLETA EJECUCIÓN.	pza	6.00				
07090001	BRAZO SENCILLO DE 1.20M DE LONGITUD PARA LUMINARIA DE ALUMBRADO PÚBLICO. INCLUYE: SUMINISTRO Y COLOCACIÓN, ACARREOS, FIJACIÓN, MATERIAL, HERRAMIENTA, EQUIPO, MANO DE OBRA Y TODO LO NECESARIO PARA SU COMPLETA Y CORRECTA EJECUCIÓN. P.U.O.T.	pza	8.00				
07020159	CONECTOR BIMETÁLICO UB214,... INCLUYE: SUMINISTRO, COLOCACIÓN, MATERIALES, MANO DE OBRA Y HERRAMIENTA MENOR.	pza	24.00				
07050362	CABLE DE COBRE THW -LS-75° CALIBRE NO. 12 AWG, MARCA CONDUMEX O SIMILAR EN CALIDAD, COSTO Y CARACTERÍSTICAS TÉCNICAS. INCLUYE: SUMINISTRO, COLOCACIÓN, PUNTAS, CONEXIONES, MANO DE OBRA, HERRAMIENTA Y TODO LO NECESARIO PARA SU COMPLETA EJECUCIÓN.	m	32.00				

CATÁLOGO DE CONCEPTOS							
Obra:				Localidad:	VISTA HERMOSA		
AMPLIACIÓN DE LA RED DE ENERGÍA ELÉCTRICA Y ALUMBRADO PUBLICO EN CALLES DE LA LOCALIDAD DE VISTA HERMOSA, COLÓN, QRO.				Municipio:	COLÓN		
				Fecha:	AGOSTO 2025		
CLAVE	CONCEPTO	UNIDAD	CANTIDAD	PRECIO UNITARIO		IMPORTE	%
				P.U	P.U. CON LETRA		
07050166	CABLE DE COBRE DESNUDO CAL. 12 AWG. INCLUYE: SUMINISTRO, HABILITADO Y COLOCACIÓN, MATERIAL, DESPERDICIOS, MANO DE OBRA, EQUIPO Y TODO LO NECESARIO PARA SU COMPLETA EJECUCIÓN.	m	16.00				
07050252	CABLE NEUTRANEL AAC (2+1) CALIBRE 6. INCLUYE: MANO DE OBRA, HERRAMIENTA, EQUIPO, Y TODO LO NECESARIO PARA SU COMPLETA INSTALACION	m	290.00				
07050253	CABLE NEUTRANEL AAC (2+1) CALIBRE. 1/0 AWG. INCLUYE: SUMINISTRO, COLOCACIÓN, MATERIALES, MANO DE OBRA, HERRAMIENTA Y TODO LO NECESARIO PARA SU COMPLETA EJECUCIÓN.	m	290.00				
07090410	LUMINARIO MARCA RAY HUNTERS MODELO T29B-1-24-4000-60 , DE 60 W DE POTENCIA EN LED 120 A 227 V LUMILEDS LUXEON 5050,SPD DE 10 KV, GARANTIA 5 AÑOS, 120-277V Ó SIMILAR EN CALIDAD, COSTO Y GARANTÍAS PARA MONTAJE EN BRAZO DE POSTE. INCLUYE: SUMINISTRO, HABILITADO, INSTALACIÓN, CINTA ELÉCTRICA DE PVC AUTOEXTINGUIBLE, MATERIAL MENOR, MANO DE OBRA, HERRAMIENTA, EQUIPO Y TODO LO NECESARIO PARA SU COMPLETA EJECUCIÓN Y BUEN FUNCIONAMIENTO.	pza	8.00				
07030401	CONECTOR AC506. INCLUYE: SUMINISTRO Y COLOCACIÓN, MATERIALES, MANO DE OBRA, EQUIPO, HERRAMIENTA Y LO NECESARIO PARA SU COMPLETA EJECUCIÓN.	pza	72.00				
07020158	CONECTOR H BIMETÁLICO CAL 1/0.. INCLUYE: SUMINISTRO, COLOCACIÓN, MATERIALES, MANO DE OBRA Y HERRAMIENTA MENOR.	pza	63.00				
07031484	TORRE METÁLICA DOBLE DE 12.00 M DE ALTURA. INCLUYE: SUMINISTRO, ACARREO, HABILITADO Y COLOCACIÓN, MATERIALES, EXCAVACIÓN EN CUALQUIER TIPO DE MATERIAL, PARADO, PLOMEADO, FIJACIÓN CON CONCRETO CICLÓPEO F'C=150 KG/CM2, MANO DE OBRA, EQUIPO, HERRAMIENTA Y TODO LO NECESARIO PARA SU COMPLETA EJECUCIÓN Y BUEN FUNCIONAMIENTO.	pza	1.00				
07020382	ACOMETIDA CON TUBO CONDUIT DE FIERRO GALVANIZADO PARED GRUESA DE 1 1/4" (32 MM) DE DIÁMETRO Y 3.00 M DE LONGITUD. INCLUYE: SUMINISTRO, COLOCACIÓN, TENDIDO, COPLES, CONEXIONES, CORTES, ROSCAS, MATERIALES, MANO DE OBRA, HERRAMIENTA Y TODO LO NECESARIO PARA SU COMPLETA EJECUCIÓN.	pza	10.00				



MUNICIPIO DE COLÓN, QUERETARO.
2024-2027



AMPLIACION DE LA RED DE ENERGIA ELECTRICA Y ALUMBRADO
PUBLICO EN CALLES DE LA LOCALIDAD DE VISTA HERMOSA,
COLÓN, QRO

SECRETARIA DE OBRAS PUBLICAS
DEPARTAMENTO DE PROYECTOS

Presupuesto					
Clave	Descripción	Unidad	Cantidad	Precio unitario	Total
A	ELECTRIFICACION				
1	PRELIMINARES				
01010001	CARTELERA DE IDENTIFICACIÓN DE OBRA, ÁREA VISUAL DE 1.22 X 2.44 M DOBLE CARA; FABRICADA CON BASTIDOR DE PTR DE 3" X 3" CAL. 11, FORMADO POR DOS POSTES DE 4.24 M MÁS 0.70 M EMPOTRADOS EN DADOS DE 0.30 X 0.30 X 0.70 M DE CONCRETO F'C= 150 KG/CM2, TRES TRAVESAÑOS DE 1.22 M Y LÁMINA NEGRA CAL. 24 Y ROTULADO EN VINIL EN IMPRESIÓN DIGITAL EN AMBAS CARAS. INCLUYE: MATERIALES, UNA APLICACIÓN DE PINTURA ANTICORROSIVA, DOS APLICACIONES DE PINTURA ESMALTE EN COLOR BLANCO, ACARREOS, EXCAVACIÓN EN CUALQUIER TIPO DE MATERIAL, EQUIPO, HERRAMIENTA, LIMPIEZA, RETIRO DEL MATERIAL SOBANTE FUERA DE LA OBRA, MANO DE OBRA Y TODO LO NECESARIO PARA SU COMPLETA EJECUCIÓN.	pza	1.00	\$ 16,398.85	\$ 16,398.85
01021006	TRAZO DE LÍNEA DE ENERGÍA ELÉCTRICA MEDIANTE LA UBICACIÓN Y MARCADO EN OBRA DE POSTERÍA DE ACUERDO A PROYECTO.	m	269.00	\$ 9.80	\$ 2,636.20
Total de PRELIMINARES				\$	\$ 19,035.05
2	MEDIA TENSIÓN				
07031154	POSTE DE CONCRETO PC-12-750. INCLUYE: EXCAVACIÓN EN CUALQUIER TIPO DE MATERIAL, SUMINISTRO, ACARREO Y COLOCACIÓN, MATERIAL, MANO DE OBRA, EQUIPO Y TODO LO NECESARIO PARA SU COMPLETA EJECUCIÓN Y BUEN FUNCIONAMIENTO.	pza	3.00	\$ 18,052.97	\$ 54,158.91
07031482	TORRE METÁLICA SENCILLA DE 12.00 M COLOCADA CON PIEDRA BRAZA LIMPIA, SIN LABRAR Y CONCRETO HECHO EN OBRA F'C=150 KG/CM2. INCLUYE: SUMINISTRO, ACARREO, HABILITADO, COLOCACIÓN Y DESPERDICIOS DE MATERIALES, EXCAVACIÓN EN CUALQUIER TIPO DE MATERIAL, MANO DE OBRA, EQUIPO, HERRAMIENTA Y TODO LO NECESARIO PARA SU COMPLETA EJECUCIÓN Y BUEN FUNCIONAMIENTO.	pza	3.00	\$ 41,615.49	\$ 124,846.47
07050002	ALAMBRE DE ALUMINIO SUAVE TIPO AS-4 MARCA CONDUMEX O SIMILAR. INCLUYE: SUMINISTRO, ACARREO Y COLOCACIÓN DE MATERIALES, MANO DE OBRA, EQUIPO, HERRAMIENTA Y TODO LO NECESARIO PARA SU CORRECTA EJECUCIÓN Y BUEN FUNCIONAMIENTO.	kg	2.00	\$ 273.51	\$ 547.02
07030058	AISLADOR 13 PD. INCLUYE: SUMINISTRO, ACARREO Y COLOCACIÓN DE MATERIALES, MANO DE OBRA, EQUIPO, HERRAMIENTA Y TODO LO NECESARIO PARA SU CORRECTA EJECUCIÓN Y BUEN FUNCIONAMIENTO.	pza	2.00	\$ 694.54	\$ 1,389.08
07030005	ABRAZADERA UC. INCLUYE: SUMINISTRO, ACARREO Y COLOCACIÓN DE MATERIALES, MANO DE OBRA, EQUIPO, HERRAMIENTA Y TODO LO	pza	1.00	\$ 158.17	\$ 158.17



MUNICIPIO DE COLÓN, QUERETARO.
2024-2027



AMPLIACIÓN DE LA RED DE ENERGÍA ELÉCTRICA Y ALUMBRADO
PÚBLICO EN CALLES DE LA LOCALIDAD DE VISTA HERMOSA,
COLÓN, QRO

SECRETARÍA DE OBRAS PÚBLICAS
DEPARTAMENTO DE PROYECTOS

Presupuesto					
Clave	Descripción	Unidad	Cantidad	Precio unitario	Total
07030587	NECESARIO PARA SU CORRECTA EJECUCIÓN Y BUEN FUNCIONAMIENTO. CRUCETA PV-200. INCLUYE: SUMINISTRO, ACARREO, COLOCACIÓN Y DESPERDICIOS DE LOS MATERIALES, MANO DE OBRA, HERRAMIENTA Y TODO LO NECESARIO PARA SU COMPLETA EJECUCIÓN Y BUEN FUNCIONAMIENTO.	pza	3.00	\$ 1,659.68	\$ 4,979.04
07030823	GUARDALÍNEA LARGA ACSR PARA CABLE CAL. 1/0. INCLUYE: SUMINISTRO, ACARREO, HABILITADO, COLOCACIÓN Y DESPERDICIOS DE MATERIALES, MANO DE OBRA, EQUIPO, HERRAMIENTA Y TODO LO NECESARIO PARA SU COMPLETA INSTALACIÓN Y BUEN FUNCIONAMIENTO.	pza	2.00	\$ 131.99	\$ 263.98
07031362	TIRANTE T-2. INCLUYE: SUMINISTRO, ACARREO, HABILITADO, COLOCACIÓN Y DESPERDICIOS DE MATERIALES, MANO DE OBRA, EQUIPO, HERRAMIENTA Y TODO LO NECESARIO PARA SU COMPLETA EJECUCIÓN Y BUEN FUNCIONAMIENTO.	pza	2.00	\$ 629.52	\$ 1,259.04
07031451	TORNILLO MÁQUINA 5/8" X 2 1/2" (16 X 63 MM). INCLUYE: SUMINISTRO, ACARREO Y COLOCACIÓN DE MATERIALES, MANO DE OBRA, EQUIPO, HERRAMIENTA Y TODO LO NECESARIO PARA SU COMPLETA EJECUCIÓN Y BUEN FUNCIONAMIENTO.	pza	3.00	\$ 76.45	\$ 229.35
07020002	ABRAZADERA 1BS. INCLUYE: SUMINISTRO, ACARREO Y COLOCACIÓN DE MATERIALES, MANO DE OBRA, EQUIPO, HERRAMIENTA Y TODO LO NECESARIO PARA SU CORRECTA EJECUCIÓN Y BUEN FUNCIONAMIENTO.	pza	1.00	\$ 221.66	\$ 221.66
07030063	AISLADOR ASUS 15 KV. INCLUYE: SUMINISTRO Y COLOCACIÓN, MATERIAL, MANO DE OBRA, HERRAMIENTA Y TODO LO NECESARIO PARA SU COMPLETA Y CORRECTA EJECUCIÓN.	pza	8.00	\$ 451.25	\$ 3,610.00
07030782	GRAPA REMATE RAL 8. INCLUYE: SUMINISTRO, ACARREO, HABILITADO, COLOCACIÓN Y DESPERDICIOS DE MATERIALES, MANO DE OBRA, HERRAMIENTA Y TODO LO NECESARIO PARA SU COMPLETA INSTALACIÓN Y BUEN FUNCIONAMIENTO.	pza	8.00	\$ 314.56	\$ 2,516.48
07031001	MOLDURA RE. INCLUYE: SUMINISTRO, COLOCACIÓN, MATERIAL, MANO DE OBRA, HERRAMIENTA Y TODO LO NECESARIO PARA SU COMPLETA EJECUCIÓN Y BUEN FUNCIONAMIENTO.	pza	1.00	\$ 88.58	\$ 88.58
07031051	OJO RE. INCLUYE: SUMINISTRO, COLOCACIÓN, MATERIAL, MANO DE OBRA, HERRAMIENTA Y TODO LO NECESARIO PARA SU COMPLETA EJECUCIÓN Y BUEN FUNCIONAMIENTO.	pza	10.00	\$ 107.11	\$ 1,071.10
07031076	PERNO DOBLE ROSCA 16X457 MM (5/8"X18"). INCLUYE: SUMINISTRO, ACARREO, HABILITADO, COLOCACIÓN Y DESPERDICIOS DE MATERIALES, MANO DE OBRA, HERRAMIENTA, EQUIPO Y TODO LO NECESARIO PARA SU	pza	12.00	\$ 215.17	\$ 2,582.04



MUNICIPIO DE COLÓN, QUERETARO.
2024-2027



AMPLIACIÓN DE LA RED DE ENERGIA ELECTRICA Y ALUMBRADO
PUBLICO EN CALLES DE LA LOCALIDAD DE VISTA HERMOSA,
COLON,QRO

SECRETARIA DE OBRAS PUBICAS
DEPARTAMENTO DE PROYECTOS

Presupuesto					
Clave	Descripción	Unidad	Cantidad	Precio unitario	Total
07031101	COMPLETA INSTALACIÓN Y BUEN FUNCIONAMIENTO. PLACA 1PC. INCLUYE: SUMINISTRO, ACARREO, HABILITADO, COLOCACIÓN Y DESPERDICIOS DE MATERIALES, MANO DE OBRA, HERRAMIENTA, EQUIPO Y TODO LO NECESARIO PARA SU COMPLETA INSTALACIÓN Y BUEN FUNCIONAMIENTO.	pza	24.00	\$ 33.79	\$ 810.96
07031103	PLACA PR. INCLUYE: SUMINISTRO, ACARREO, HABILITADO, COLOCACIÓN Y DESPERDICIOS DE MATERIALES, MANO DE OBRA, HERRAMIENTA, EQUIPO Y TODO LO NECESARIO PARA SU COMPLETA INSTALACIÓN Y BUEN FUNCIONAMIENTO.	pza	2.00	\$ 58.65	\$ 117.30
07030584	CRUCETA PR-200. INCLUYE: SUMINISTRO, ACARREO, COLOCACIÓN Y DESPERDICIOS DE LOS MATERIALES, MANO DE OBRA, HERRAMIENTA Y TODO LO NECESARIO PARA SU COMPLETA EJECUCIÓN Y BUEN FUNCIONAMIENTO.	pza	4.00	\$ 3,084.28	\$ 12,337.12
07030418	CONECTOR EMPALME TENSIÓN COMPLETA CALIBRE 1/0. INCLUYE: SUMINISTRO Y COLOCACIÓN, MATERIALES, MANO DE OBRA, HERRAMIENTA Y TODO LO NECESARIO PARA SU COMPLETA Y CORRECTA EJECUCIÓN.	pza	6.00	\$ 248.27	\$ 1,489.62
07050104	CABLE DE ALUMINIO ACSR CAL. 1/0 AWG. INCLUYE: SUMINISTRO, ACARREO, COLOCACIÓN Y DESPERDICIOS DE MATERIALES, MANO DE OBRA, EQUIPO, HERRAMIENTA Y TODO LO NECESARIO PARA SU COMPLETA EJECUCIÓN Y BUEN FUNCIONAMIENTO.	kg	35.57	\$ 196.07	\$ 6,974.21
07030055	AISLADOR 4R. INCLUYE: SUMINISTRO, ACARREO Y COLOCACIÓN DE MATERIALES, MANO DE OBRA, EQUIPO, HERRAMIENTA Y TODO LO NECESARIO PARA SU CORRECTA EJECUCIÓN Y BUEN FUNCIONAMIENTO.	pza	1.00	\$ 305.47	\$ 305.47
07031072	PERNO ANCLA 1PA. INCLUYE: SUMINISTRO, ACARREO, HABILITADO, COLOCACIÓN Y DESPERDICIOS DE MATERIALES, MANO DE OBRA, HERRAMIENTA, EQUIPO Y TODO LO NECESARIO PARA SU COMPLETA INSTALACIÓN Y BUEN FUNCIONAMIENTO.	pza	1.00	\$ 505.02	\$ 505.02
07060151	CABLE DE ACERO GALVANIZADO DE 3/8" PARA RETENIDA DE POSTE. INCLUYE: SUMINISTRO, ACARREO, HABILITADO, COLOCACIÓN Y DESPERDICIOS DE MATERIALES, MANO DE OBRA, EQUIPO, HERRAMIENTA Y TODO LO NECESARIO PARA SU COMPLETA EJECUCIÓN Y BUEN FUNCIONAMIENTO.	m	62.00	\$ 93.89	\$ 5,821.18
07030801	GRILLETE GA-1. INCLUYE: SUMINISTRO, ACARREO, HABILITADO, COLOCACIÓN Y DESPERDICIOS DE MATERIALES, MANO DE OBRA, EQUIPO, HERRAMIENTA Y TODO LO NECESARIO PARA SU COMPLETA INSTALACIÓN Y BUEN FUNCIONAMIENTO.	pza	2.00	\$ 307.77	\$ 615.54



MUNICIPIO DE COLÓN, QUERETARO.
2024-2027



AMPLIACIÓN DE LA RED DE ENERGÍA ELÉCTRICA Y ALUMBRADO
PÚBLICO EN CALLES DE LA LOCALIDAD DE VISTA HERMOSA,
COLÓN, QRO

SECRETARIA DE OBRAS PÚBLICAS
DEPARTAMENTO DE PROYECTOS

Presupuesto					
Clave	Descripción	Unidad	Cantidad	Precio unitario	Total
07030821	GUARDACABO TIPO G2. INCLUYE: SUMINISTRO, ACARREO, HABILITADO, COLOCACIÓN Y DESPERDICIOS DE MATERIALES, MANO DE OBRA, EQUIPO, HERRAMIENTA Y TODO LO NECESARIO PARA SU COMPLETA INSTALACIÓN Y BUEN FUNCIONAMIENTO.	pza	4.00	\$ 61.90	\$ 247.60
07031255	REMATE PREFORMADO P AG 3/8" DE 88.9 CM. INCLUYE: SUMINISTRO, ACARREO Y COLOCACIÓN DE MATERIALES, MANO DE OBRA, EQUIPO, HERRAMIENTA Y TODO LO NECESARIO PARA SU CORRECTA EJECUCIÓN Y BUEN FUNCIONAMIENTO.	pza	3.00	\$ 101.48	\$ 304.44
07031258	REMATE PARA RETENIDA DE 3/8" CURVO, INCLUYE: SUMINISTRO Y COLOCACIÓN, MATERIAL, MANO DE OBRA, HERRAMIENTA, EQUIPO Y TODO LO NECESARIO PARA SU COMPLETA EJECUCIÓN. P.U.O.T	pza	4.00	\$ 108.62	\$ 434.48
07031526	TRANSFORMADOR TIPO POSTE 37.5 KVA, 2F, NORMA K0000, 13200-240/127V, MARCA PROLEC O SIMILAR EN COSTO, CALIDAD Y CARACTERÍSTICAS TÉCNICAS. INCLUYE: SUMINISTRO, ACARREO HASTA OBRA; COLOCACIÓN, MONTAJE, TRAZO Y PINTADO DE # ECONÓMICO DE ACUERDO A NORMAS CFE. MATERIALES, MANO DE OBRA, EQUIPO, HERRAMIENTA Y TODO LO NECESARIO PARA SU COMPLETA EJECUCIÓN	pza	1.00	\$ 76,892.92	\$ 76,892.92
07030007	ABRAZADERA 2UH. INCLUYE: SUMINISTRO, ACARREO Y COLOCACIÓN DE MATERIALES, MANO DE OBRA, EQUIPO, HERRAMIENTA Y TODO LO NECESARIO PARA SU CORRECTA EJECUCIÓN Y BUEN FUNCIONAMIENTO.	pza	2.00	\$ 275.40	\$ 550.80
07030407	CONECTOR KS-23. INCLUYE: SUMINISTRO, ACARREOS, COLOCACIÓN, MONTAJE, MATERIALES, MANO DE OBRA, EQUIPO, HERRAMIENTA Y TODO LO NECESARIO PARA SU COMPLETA Y CORRECTA EJECUCIÓN.	pza	2.00	\$ 175.20	\$ 350.40
07030408	CONECTOR PERICO CAL. 1/0 AWG. INCLUYE: SUMINISTRO, ACARREO, HABILITADO, COLOCACIÓN Y DESPERDICIOS DE MATERIALES, MANO DE OBRA, HERRAMIENTA, EQUIPO Y TODO LO NECESARIO PARA SU CORRECTA INSTALACIÓN Y BUEN FUNCIONAMIENTO.	pza	2.00	\$ 432.35	\$ 864.70
07030405	CONECTOR ESTRIBO CAL. 1/0 AWG. INCLUYE: SUMINISTRO, ACARREO, HABILITADO, COLOCACIÓN Y DESPERDICIOS DE MATERIALES, MANO DE OBRA, HERRAMIENTA, EQUIPO Y TODO LO NECESARIO PARA SU CORRECTA INSTALACIÓN Y BUEN FUNCIONAMIENTO.	pza	2.00	\$ 209.93	\$ 419.86
07030551	CORTACIRCUITOS TIPO FUSIBLE 14.4 KV 100 AMP. INCLUYE: SUMINISTRO, ACARREO, HABILITADO, COLOCACIÓN, MANO DE OBRA, HERRAMIENTA, EQUIPO Y TODO LO NECESARIO PARA SU CORRECTA INSTALACIÓN Y BUEN FUNCIONAMIENTO.	pza	2.00	\$ 2,706.38	\$ 5,412.76
07030753	ESLABÓN FUSIBLE UNIVERSAL DE 1-20 AMP. INCLUYE: SUMINISTRO DE MATERIALES, MANO DE OBRA, EQUIPO, HERRAMIENTA Y TODO LO	pza	2.00	\$ 164.04	\$ 328.08



MUNICIPIO DE COLÓN, QUERETARO.
2024-2027



AMPLIACIÓN DE LA RED DE ENERGÍA ELÉCTRICA Y ALUMBRADO
PÚBLICO EN CALLES DE LA LOCALIDAD DE VISTA HERMOSA,
COLÓN, QRO

SECRETARÍA DE OBRAS PÚBLICAS
DEPARTAMENTO DE PROYECTOS

Presupuesto					
Clave	Descripción	Unidad	Cantidad	Precio unitario	Total
07050356	NECESARIO PARA SU COMPLETA EJECUCIÓN Y BUEN FUNCIONAMIENTO. CABLE DE COBRE THW-LS-75° CALIBRE NO. 1/0 AWG, MARCA CONDUMEX O SIMILAR EN CALIDAD, COSTO Y CARACTERÍSTICAS TÉCNICAS. INCLUYE: SUMINISTRO, COLOCACIÓN, PUNTAS, CONEXIONES, MANO DE OBRA, HERRAMIENTA Y TODO LO NECESARIO PARA SU COMPLETA EJECUCIÓN.	m	8.00	\$ 415.84	\$ 3,326.72
07030181	APARTARRAYOS 12 KV RISER POLE O SIMILAR EN CALIDAD, COSTO Y GARANTÍAS. INCLUYE: SUMINISTRO, INSTALACIÓN, MANO DE OBRA, EQUIPO, HERRAMIENTA Y TODO LO NECESARIO PARA SU COMPLETA EJECUCIÓN Y BUEN FUNCIONAMIENTO.	pza	2.00	\$ 2,312.12	\$ 4,624.24
07031291	SOPORTE CV-1. INCLUYE: SUMINISTRO Y COLOCACIÓN, MATERIALES, MANO DE OBRA, HERRAMIENTA Y TODO LO NECESARIO PARA SU COMPLETA EJECUCIÓN.	pza	2.00	\$ 439.62	\$ 879.24
07031361	TIRANTE H1. INCLUYE: SUMINISTRO, ACARREO, COLOCACIÓN Y DESPERDICIOS DE MATERIALES, MANO DE OBRA, EQUIPO, HERRAMIENTA Y TODO LO NECESARIO PARA SU COMPLETA EJECUCIÓN Y BUEN FUNCIONAMIENTO.	pza	1.00	\$ 550.40	\$ 550.40
07031452	TORNILLO MÁQUINA 5/8" X 3" (16 X 76 MM). INCLUYE: SUMINISTRO, ACARREO Y COLOCACIÓN DE MATERIALES, MANO DE OBRA, EQUIPO, HERRAMIENTA Y TODO LO NECESARIO PARA SU COMPLETA EJECUCIÓN Y BUEN FUNCIONAMIENTO.	pza	2.00	\$ 80.32	\$ 160.64
07031102	PLACA 2PC. INCLUYE: SUMINISTRO, ACARREO, HABILITADO, COLOCACIÓN Y DESPERDICIOS DE MATERIALES, MANO DE OBRA, HERRAMIENTA, EQUIPO Y TODO LO NECESARIO PARA SU COMPLETA INSTALACIÓN Y BUEN FUNCIONAMIENTO.	pza	8.00	\$ 51.60	\$ 412.80
07030006	ABRAZADERA UL. INCLUYE: SUMINISTRO, ACARREO Y COLOCACIÓN DE MATERIALES, MANO DE OBRA, EQUIPO, HERRAMIENTA Y TODO LO NECESARIO PARA SU CORRECTA EJECUCIÓN Y BUEN FUNCIONAMIENTO.	pza	1.00	\$ 192.81	\$ 192.81
07020352	MUFA DE 1 1/2" (38 MM). INCLUYE: SUMINISTRO, ACARREO, HABILITADO, COLOCACIÓN Y DESPERDICIOS DE MATERIAL, MANO DE OBRA, EQUIPO Y LO NECESARIO PARA SU COMPLETA EJECUCIÓN Y BUEN FUNCIONAMIENTO.	pza	1.00	\$ 153.21	\$ 153.21
10120475	CONTRA Y MONITOR GALVANIZADO DE 1 1/2" (38 MM). INCLUYE: MATERIALES, MANO DE OBRA Y HERRAMIENTA PARA SU COMPLETA EJECUCIÓN.	jgo	1.00	\$ 48.24	\$ 48.24
10120471	CONTRA Y MONITOR GALVANIZADO DE 1/2" (13 MM). INCLUYE: SUMINISTRO, ACARREOS, COLOCACIÓN, MONTAJE, MATERIALES, MANO	jgo	1.00	\$ 16.35	\$ 16.35



MUNICIPIO DE COLÓN, QUERETARO.
2024-2027



AMPLIACION DE LA RED DE ENERGIA ELECTRICA Y ALUMBRADO
PUBLICO EN CALLES DE LA LOCALIDAD DE VISTA HERMOSA,
COLON,QRO

SECRETARIA DE OBRAS PUBICAS
DEPARTAMENTO DE PROYECTOS

Presupuesto					
Clave	Descripción	Unidad	Cantidad	Precio unitario	Total
DE OBRA, EQUIPO, HERRAMIENTA Y LO NECESARIO PARA SU COMPLETA EJECUCIÓN.					
07030731	FLEJE DE ACERO INOXIDABLE DE 3/4" CON HEBILLA, HASTA 1. 00 M DE LONGITUD. INCLUYE: SUMINISTRO, ACARREO, HABILITADO, COLOCACIÓN Y DESPERDICIOS DE MATERIALES, MANO DE OBRA, HERRAMIENTA Y TODO LO NECESARIO PARA SU COMPLETA INSTALACIÓN Y BUEN FUNCIONAMIENTO.	pza	4.00	\$ 118.24	\$ 472.96
10120105	TUBO CONDUIT DE FIERRO GALVANIZADO PARED GRUESA DE 1 1/2" (38 MM) DE DIÁMETRO. INCLUYE: MATERIALES, COPLES, CONEXIONES, CORTES, MANO DE OBRA, HERRAMIENTA Y TODO LO NECESARIO PARA SU COMPLETA EJECUCIÓN.	m	2.00	\$ 298.19	\$ 596.38
10120101	TUBO CONDUIT DE FIERRO GALVANIZADO PARED GRUESA DE 1/2" (13 MM) DE DIÁMETRO. INCLUYE: MATERIALES, COPLES, CONEXIONES, MANO DE OBRA, HERRAMIENTA Y TODO LO NECESARIO PARA SU COMPLETA EJECUCIÓN.	m	1.00	\$ 98.91	\$ 98.91
07090253	CONTROL DE ALUMBRADO COMPLETO 2X30 A, INCLUYE: SUMINISTRO Y COLOCACIÓN, MATERIAL, MANO DE OBRA, HERRAMIENTA Y TODO LO NECESARIO PARA SU CORRECTA COLOCACIÓN.	pza	2.00	\$ 5,956.76	\$ 11,913.52
07020104	BASE SOCKET DE 7 X 200 AMP. INCLUYE: SUMINISTRO Y COLOCACIÓN, MATERIAL, MANO DE OBRA, HERRAMIENTA Y TODO LO NECESARIO PARA SU COMPLETA EJECUCIÓN.	pza	1.00	\$ 2,747.83	\$ 2,747.83
07050159	CABLE DE COBRE DESNUDO CAL. 2. INCLUYE: SUMINISTRO, HABILITADO, COLOCACIÓN Y DESPERDICIOS DEL MATERIAL, MANO DE OBRA, EQUIPO Y TODO LO NECESARIO PARA SU COMPLETA EJECUCIÓN Y BUEN FUNCIONAMIENTO.	kg	4.00	\$ 566.48	\$ 2,265.92
10120362	CONECTOR MECÁNICO 5/8" COBRIZADO. INCLUYE: SUMINISTRO, COLOCACIÓN, MATERIAL, MANO DE OBRA, HERRAMIENTA Y TODO LO NECESARIO PARA SU COMPLETA EJECUCIÓN.	pza	6.00	\$ 181.71	\$ 1,090.26
10121915	VARILLA COOPERWELD DE 5/8" DE DIÁMETRO, 3.05 MTS. DE LONGITUD CON CONECTOR. INCLUYE: SUMINISTRO Y COLOCACIÓN, MATERIALES, MANO DE OBRA, HERRAMIENTA Y TODO LO NECESARIO PARA SU COMPLETA EJECUCIÓN.	pza	6.00	\$ 848.40	\$ 5,090.40
07050051	ALAMBRE DE COBRE DESNUDO CAL 4 CONDUMEX O SIMILAR CALIDAD, INCLUYE: MATERIALES, MANO DE OBRA, HERRAMIENTA Y TODO LO NECESARIO PARA SU COMPLETA EJECUCIÓN.	kg	3.00	\$ 548.83	\$ 1,646.49
Total de MEDIA TENSIÓN				\$	\$ 348,990.70



MUNICIPIO DE COLÓN, QUERETARO.
2024-2027



AMPLIACIÓN DE LA RED DE ENERGÍA ELÉCTRICA Y ALUMBRADO
PÚBLICO EN CALLES DE LA LOCALIDAD DE VISTA HERMOSA,
COLÓN, QRO

SECRETARÍA DE OBRAS PÚBLICAS
DEPARTAMENTO DE PROYECTOS

Presupuesto					
Clave	Descripción	Unidad	Cantidad	Precio unitario	Total
3	ELECTRIFICACIÓN Y ALUMBRADO				
07020005	ABRAZADERA 0BS DE MEDIO ANILLO. INCLUYE: SUMINISTRO Y COLOCACIÓN, MATERIAL, MANO DE OBRA, HERRAMIENTA Y TODO LO NECESARIO PARA SU COMPLETA EJECUCIÓN.	pza	28.00	\$ 392.50	\$ 10,990.00
07020003	ABRAZADERA 2BS. INCLUYE: SUMINISTRO, ACARREO Y COLOCACIÓN DE MATERIALES, MANO DE OBRA, EQUIPO, HERRAMIENTA Y TODO LO NECESARIO PARA SU CORRECTA EJECUCIÓN Y BUEN FUNCIONAMIENTO.	pza	15.00	\$ 260.03	\$ 3,900.45
07020004	ABRAZADERA 3BS. INCLUYE: SUMINISTRO, ACARREO Y COLOCACIÓN DE MATERIALES, MANO DE OBRA, EQUIPO, HERRAMIENTA Y TODO LO NECESARIO PARA SU CORRECTA EJECUCIÓN Y BUEN FUNCIONAMIENTO.	pza	3.00	\$ 272.33	\$ 816.99
07020051	AISLADOR 1C. INCLUYE: SUMINISTRO Y COLOCACIÓN, MATERIAL, MANO DE OBRA, HERRAMIENTA Y TODO LO NECESARIO PARA SU COMPLETA EJECUCIÓN.	pza	54.00	\$ 89.11	\$ 4,811.94
07030252	BASTIDOR TIPO B-3. INCLUYE: SUMINISTRO, ACARREO, COLOCACIÓN Y DESPERDICIOS DE MATERIALES, MANO DE OBRA, EQUIPO, HERRAMIENTA Y TODO LO NECESARIO PARA SU CORRECTA EJECUCIÓN Y BUEN FUNCIONAMIENTO.	pza	18.00	\$ 474.15	\$ 8,534.70
07031251	REMATE PREFORMADO CAL. 1/0 AWG. INCLUYE: SUMINISTRO, ACARREOS, COLOCACIÓN, MONTAJE, MATERIALES, MANO DE OBRA, EQUIPO, HERRAMIENTA Y LO NECESARIO PARA SU COMPLETA EJECUCIÓN.	pza	6.00	\$ 93.55	\$ 561.30
07031252	REMATE PREFORMADO CAL. 2 AWG. INCLUYE: SUMINISTRO, ACARREOS, COLOCACIÓN, MONTAJE, MATERIALES, MANO DE OBRA, EQUIPO, HERRAMIENTA Y LO NECESARIO PARA SU COMPLETA EJECUCIÓN.	pza	6.00	\$ 87.10	\$ 522.60
07090001	BRAZO SENCILLO DE 1.20M DE LONGITUD PARA LUMINARIA DE ALUMBRADO PÚBLICO. INCLUYE: SUMINISTRO Y COLOCACIÓN, ACARREOS, FIJACIÓN, MATERIAL, HERRAMIENTA, EQUIPO, MANO DE OBRA Y TODO LO NECESARIO PARA SU COMPLETA Y CORRECTA EJECUCIÓN. P.U.O.T.	pza	8.00	\$ 826.43	\$ 6,611.44
07020159	CONECTOR BIMETÁLICO UB214... INCLUYE: SUMINISTRO, COLOCACIÓN, MATERIALES, MANO DE OBRA Y HERRAMIENTA MENOR.	pza	24.00	\$ 50.91	\$ 1,221.84
07050362	CABLE DE COBRE THW -LS-75° CALIBRE NO. 12 AWG, MARCA CONDUMEX O SIMILAR EN CALIDAD, COSTO Y CARACTERÍSTICAS TÉCNICAS. INCLUYE: SUMINISTRO, COLOCACIÓN, PUNTAS, CONEXIONES, MANO DE OBRA, HERRAMIENTA Y TODO LO NECESARIO PARA SU COMPLETA EJECUCIÓN.	m	32.00	\$ 34.93	\$ 1,117.76
07050166	CABLE DE COBRE DESNUDO CAL. 12 AWG. INCLUYE: SUMINISTRO, HABILITADO Y COLOCACIÓN, MATERIAL, DESPERDICIOS, MANO DE OBRA,	m	16.00	\$ 20.49	\$ 327.84



MUNICIPIO DE COLÓN, QUERETARO.
2024-2027



AMPLIACION DE LA RED DE ENERGIA ELECTRICA Y ALUMBRADO
PUBLICO EN CALLES DE LA LOCALIDAD DE VISTA HERMOSA,
COLON,QRO

SECRETARIA DE OBRAS PUBLICAS
DEPARTAMENTO DE PROYECTOS

Presupuesto					
Clave	Descripción	Unidad	Cantidad	Precio unitario	Total

EQUIPO Y TODO LO NECESARIO PARA SU COMPLETA EJECUCIÓN.

07050252 CABLE NEUTRANEL AAC (2+1) CALIBRE 6. INCLUYE: MANO DE OBRA, HERRAMIENTA, EQUIPO, Y TODO LO NECESARIO PARA SU COMPLETA INSTALACION

15,932.60

07050253 CABLE NEUTRANEL AAC (2+1) CALIBRE. 1/0 AWG. INCLUYE: SUMINISTRO, COLOCACIÓN, MATERIALES, MANO DE OBRA, HERRAMIENTA Y TODO LO NECESARIO PARA SU COMPLETA EJECUCIÓN.

49,288.40

07090410 LUMINARIO MARCA RAY HUNTERS MODELO T29B-1-24-4000-60 , DE 60 W DE POTENCIA EN LED 120 A 227 V LUMILEDS LUXEON 5050,SPD DE 10 KV, GARANTIA 5 AÑOS, 120-277V Ó SIMILAR EN CALIDAD, COSTO Y GARANTÍAS PARA MONTAJE EN BRAZO DE POSTE. INCLUYE: SUMINISTRO, HABILITADO, INSTALACIÓN, CINTA ELÉCTRICA DE PVC AUTOEXTINGUIBLE, MATERIAL MENOR, MANO DE OBRA, HERRAMIENTA, EQUIPO Y TODO LO NECESARIO PARA SU COMPLETA EJECUCIÓN Y BUEN FUNCIONAMIENTO.

74,613.52

07030401 CONECTOR AC506. INCLUYE: SUMINISTRO Y COLOCACIÓN, MATERIALES, MANO DE OBRA, EQUIPO, HERRAMIENTA Y LO NECESARIO PARA SU COMPLETA EJECUCIÓN.

11,364.48

07020158 CONECTOR H BIMETÁLICO CAL 1/0.. INCLUYE: SUMINISTRO, COLOCACIÓN, MATERIALES, MANO DE OBRA Y HERRAMIENTA MENOR.

3,219.93

07031484 TORRE METÁLICA DOBLE DE 12.00 M DE ALTURA. INCLUYE: SUMINISTRO, ACARREO, HABILITADO Y COLOCACIÓN, MATERIALES, EXCAVACIÓN EN CUALQUIER TIPO DE MATERIAL, PARADO, PLOMEADO, FIJACIÓN CON CONCRETO CICLOPEO F'C=150 KG/CM2, MANO DE OBRA, EQUIPO, HERRAMIENTA Y TODO LO NECESARIO PARA SU COMPLETA EJECUCIÓN Y BUEN FUNCIONAMIENTO.

57,787.43

07020382 ACOMETIDA CON TUBO CONDUIT DE FIERRO GALVANIZADO PARED GRUESA DE 1 1/4" (32 MM) DE DIÁMETRO Y 3.00 M DE LONGITUD. INCLUYE: SUMINISTRO, COLOCACIÓN, TENDIDO, COPLES, CONEXIONES, CORTES, ROSCAS, MATERIALES, MANO DE OBRA, HERRAMIENTA Y TODO LO NECESARIO PARA SU COMPLETA EJECUCIÓN.

7,451.90

Total de ELECTRIFICACIÓN Y ALUMBRADO

\$ 259,075.12

Total de ELECTRIFICACION

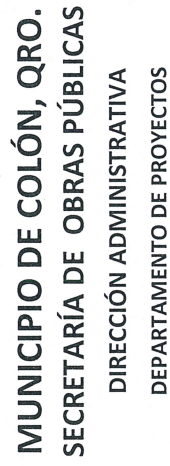
\$ 627,100.87

Subtotal de Presupuesto

\$ 627,100.87

Impuesto \$ 100,336.14

Total \$ 727,437.01



NOMBRE DE LA OBRA :

LUGAR DE LA OBRA:

INVERSIÓN:

\$ 727,437.00

VISTA HERMOSA

FECHA:

AGOSTO 2025

FECHA DE INICIO:

1er MES

MODALIDAD :

CONTRATO

FECHA DE TERMINACIÓN:

3er MES

[illegible]

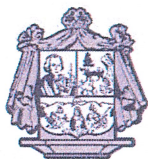
PORCENTAJE FINAL

100.0%

ELABORÓ:


A. ARQ. JENNIFER PÉREZ

PA. ARQ. JENNIFER PÉREZ RESÉNDIZ



AYUNTAMIENTO DE
COLÓN

MUNICIPIO DE COLÓN, QRO.
SECRETARÍA DE OBRAS PÚBLICAS
DIRECCIÓN ADMINISTRATIVA
DEPARTAMENTO DE PROYECTOS



COLÓN
ADMINISTRACIÓN 2024-2027

CROQUIS DE LOCALIZACIÓN

NOMBRE DE LA OBRA :

AMPLIACIÓN DE LA RED DE ENERGÍA ELÉCTRICA Y ALUMBRADO PUBLICO EN
CALLES DE LA LOCALIDAD DE VISTA HERMOSA, COLÓN, QRO.

MUNICIPIO: COLÓN

LOCALIDAD: VISTA HERMOSA

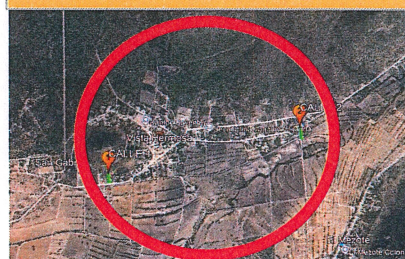
REFERENCIAS DE UBICACIÓN

1

CANCHA DE TIERRA

ZONA DE PROYECTO

MICRO-LOCALIZACIÓN



MACRO-LOCALIZACIÓN





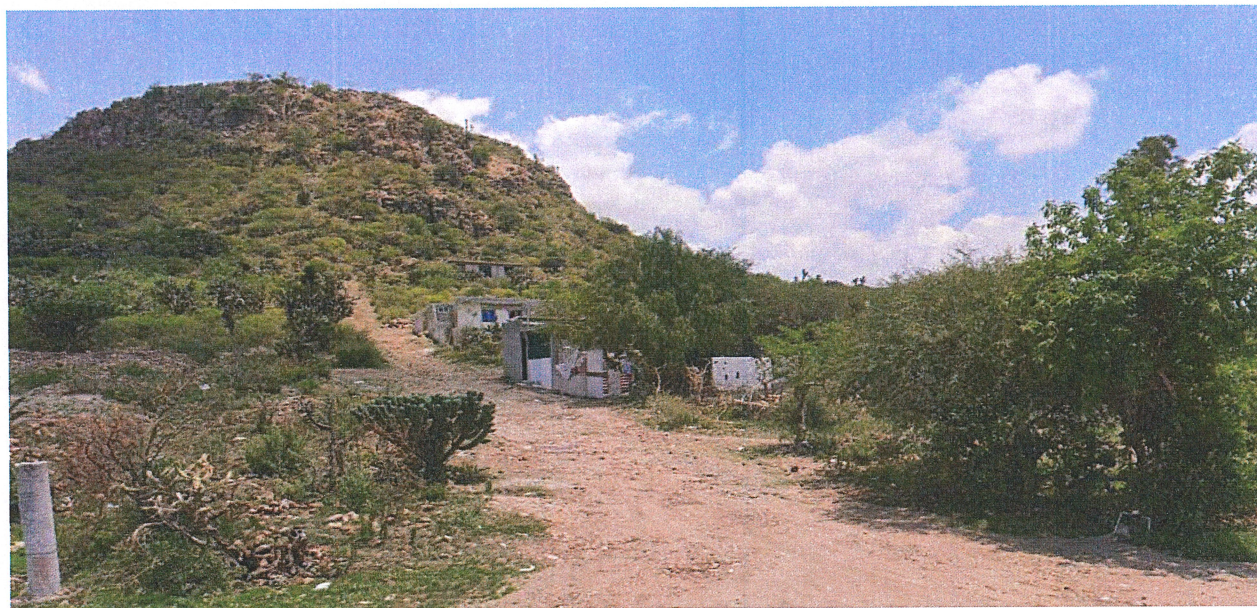
AYUNTAMIENTO DE
COLÓN

MUNICIPIO DE COLÓN, QRO.
SECRETARÍA DE OBRAS PÚBLICAS
DIRECCIÓN ADMINISTRATIVA
DEPARTAMENTO DE PROYECTOS



COLÓN
ADMINISTRACIÓN 2024-2027

REPORTE FOTOGRÁFICO





DIRECCIÓN ADMINISTRATIVA
DEPARTAMENTO DE PROYECTOS



ACTA DE FACTIBILIDAD

LUGAR DE LA OBRA: **VISTA HERMOSA**

SECRETARIO DE OBRAS PÚBLICAS DEL MUNICIPIO DE COLÓN, QRO



LUGAR Y FECHA.
DE COLÓN ORO.
SECRETARÍA DE
OBRAS PÚBLICAS

[illegible]



AYUNTAMIENTO DE
COLÓN

MUNICIPIO DE COLÓN, QRO.

SECRETARÍA DE OBRAS PÚBLICAS

DIRECCIÓN ADMINISTRATIVA

DEPARTAMENTO DE PROYECTOS



COLÓN
ADMINISTRACIÓN 2024-2027

COORDENADAS DE LOCALIZACIÓN

Ubicación física de la
obra:

AMPLIACIÓN DE LA RED DE ENERGÍA ELÉCTRICA Y ALUMBRADO
PUBLICO EN CALLES DE LA LOCALIDAD DE VISTA HERMOSA, COLÓN,
QRO.

PUNTO A se ubica en las coordenadas UTM:		X =377588.56 m E	Y =2295219.30 m N	
coordenadas geográficas:	20°45'9.56"N	100°10'33.08"O	ELEVACION	2005 m.s.n.m
Coordeandas decimales:	20.752657°		-100.175856°	
PUNTO B se ubica en las coordenadas UTM:		X =377581.29 m E	Y =2295289.63 m N	
coordenadas geográficas:	20°45'11.86"N	100°10'33.33"O	ELEVACION	2012 m.s.n.m
Coordeandas decimales:	20.753294°		-100.175925°	
PUNTO C se ubica en las coordenadas UTM:		X =378978.01 m E	Y =2295718.02 m N	
coordenadas geográficas:	20°45'26.12"N	100° 9'45.15"O	ELEVACION	2012 m.s.n.m
Coordeandas decimales:	20.757256°		-100.162541°	
PUNTO D se ubica en las coordenadas UTM:		X =378992.85 m E	Y =2295620.61 m N	
coordenadas geográficas:	20°45'22.96"N	100° 9'44.61"O	ELEVACION	2007 m.s.n.m
Coordeandas decimales:	20.756377°		-100.162391°	

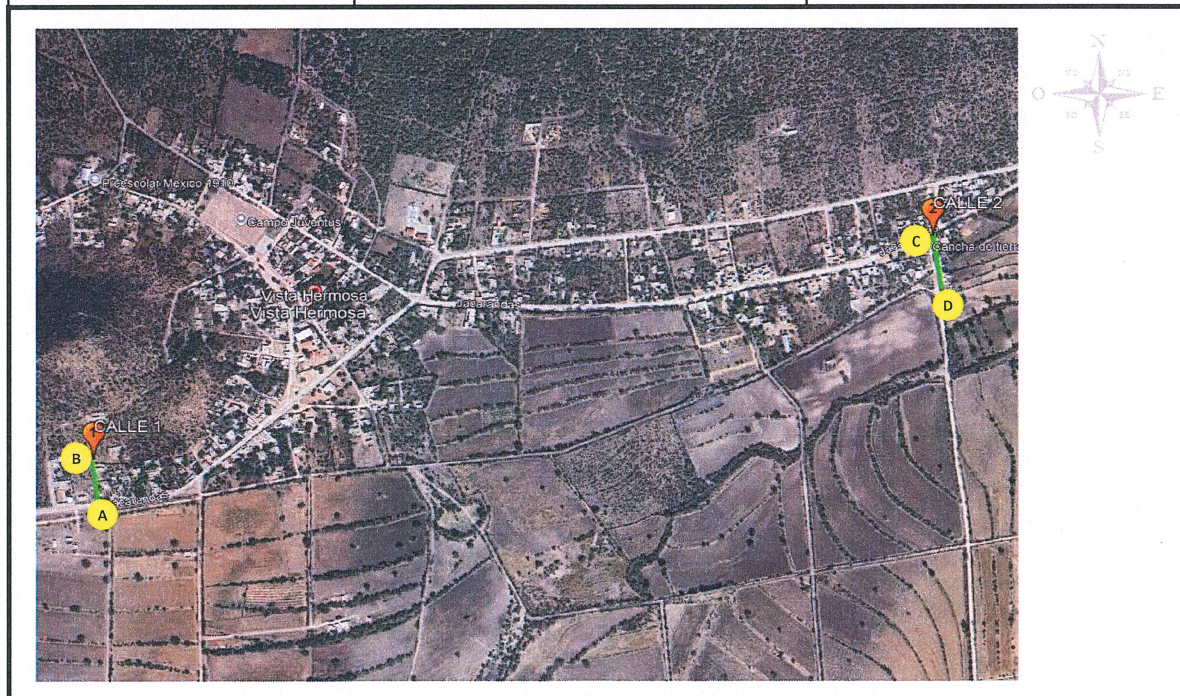


Figura 1. AMPLIACIÓN DE RED ELÉCTRICA Y ALUMBRADO PÚBLICO EN LA LOCALIDAD DE VISTA HERMOSA, COLÓN, QRO.

PLAZA HÉROES DE LA REVOLUCIÓN No.1 COL. CENTRO, COLÓN, QRO.
C.P. 76270 TELÉFONOS (419) 2.92.01.08 - 2.92.00.61 - 2.92.02.34



MUNICIPIO DE COLÓN, QRO.
SECRETARÍA DE OBRAS PÚBLICAS
DIRECCIÓN ADMINISTRATIVA
DEPARTAMENTO DE PROYECTOS



DATOS REQUERIDOS PARA LOS DEPARTAMENTOS DE CONCURSOS Y CONTROL PRESUPUESTAL

NOMBRE COMPLETO DE LA OBRA:		PROGRAMA:		FISM		COORDENADAS UTM (PUNTO C)		X = 378978.01 m E	
AMPLIACIÓN DE LA RED DE ENERGÍA ELÉCTRICA Y ALUMBRADO PÚBLICO EN CALLES DE LA LOCALIDAD DE VISTA HERMOSA, COLÓN, QRO.		MONTO TOTAL:		\$ 727,437.00				Y = 2295718.02 m N	
LOCALIDAD DONDE SE REALIZARÁ EL PROYECTO:		BENEFICIARIOS:		30		COORDENADAS GEOGRÁFICAS (PUNTO C)		20° 45' 26.12" N	
VISTA HERMOSA		METAS DEL PROYECTO:		3.00				100° 9' 45.15" O	
DOMICILIO COMPLETO:		UNIDA DE MEDIDA:		POSTES				2012 m.s.n.m	
CALLE S/N		COORDENADAS UTM (PUNTO A)		X = 377588.56 m E					
TIEMPO DE EJECUCIÓN DE OBRA:		COORDENADAS GEOGRÁFICAS (PUNTO A)		Y = 2295219.30 m N					
90 DÍAS				20° 45' 9.56" N					
				100° 10' 33.08" O					
				2005 m.s.n.m					

FOTOGRAFÍAS



Elaboró:
PA.Arq. Jennifer Pérez Reséndiz

Revisó:
Arq. Víctor Iván García Escamilla



Ficha Informativa

Departamento de proyectos



UN CAMBIO
QUE CONSTRUYE

ADMINISTRACIÓN 2024-2027

Nombre de la obra: **AMPLIACIÓN DE LA RED DE ENERGÍA ELÉCTRICA Y ALUMBRADO PÚBLICO EN CALLES DE LA LOCALIDAD DE VISTA HERMOSA, COLÓN, QRO.**

FUENTE DE INVERSIÓN: FISM

BENEFICIARIOS: 30 BENEFICIARIOS

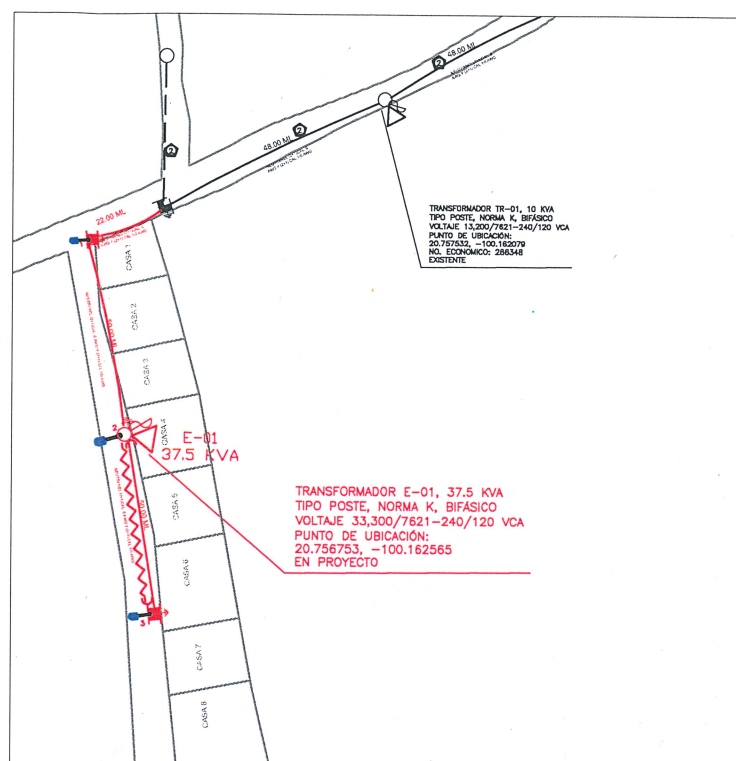
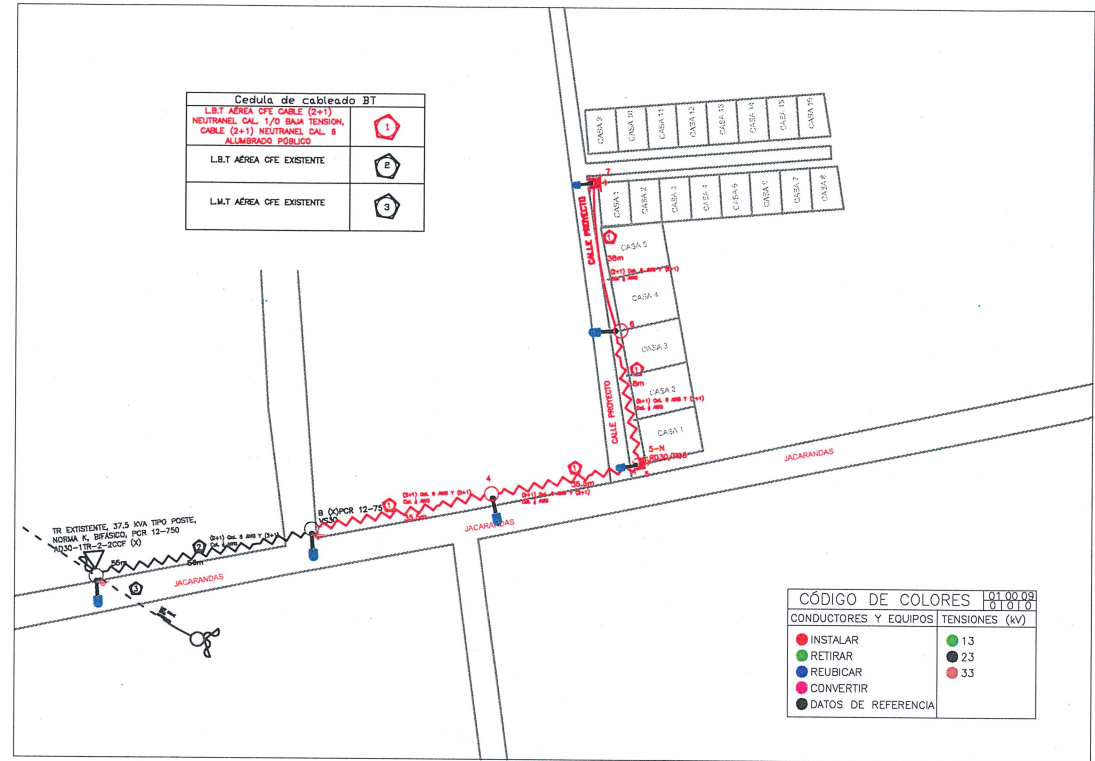
Se propone la ampliación de red eléctrica y alumbrado público, en el cual se describen las siguientes características que la conforman:

UNIDAD	
• 3.00	pza Poste de concreto PC-12-750
• 3.00	pza Torres Metalica Sencilla
• 8.00	pza Luminarias de 60 wts

La obra incluye reparaciones que surgan en los labores de ejecución.



MONTO: \$727,437.00

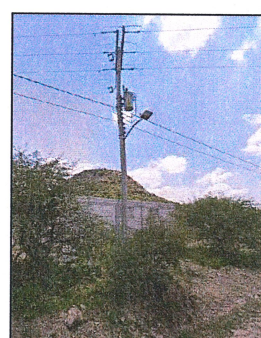


CUADRO DE ESTRUCTURAS AEREA DE BAJA TENSION				
POSTE No	NOMEROS DE SERIE	TIPO	ESTRUCTURAS BT Y AL	OBSERVACIONES
A (EXISTENTE)	--	PCR-12-750	--	POSTE EXISTENTE-PUNTO DE CONEXION
B (EXISTENTE)	--	PCR-12-750	REMATE--PASO	POSTE EXISTENTE
1(NUEVO)	--	RD30/RD3	REMATE--REMATE (N)	TORRE METALICA EN PROYECTO
2(NUEVO)	--	VR30/1TR2-2CCF	PASO	POSTE DE CONCRETO EN PROYECTO
3(NUEVO)	--	RPP	REMATE (N)	TORRE METALICA EN PROYECTO
4(NUEVO)	--	--	PASO (N)	POSTE DE CONCRETO EN PROYECTO
5(NUEVO)	--	--	REMATE--REMATE (N)	TORRE METALICA EN PROYECTO
6(NUEVO)	--	--	PASO (N)	POSTE DE CONCRETO EN PROYECTO
7(NUEVO)	--	--	REMATE (N)	TORRE METALICA REFORZADO

CUADRO DE CARGAS GENERAL VISTA HERMOSA MT								
TR	CAPACIDAD	VOLTAJE	CONSUMO KW CASA	TOTAL LUMINARIAS	% DE UTILIZACION	COORDENADAS	USUARIO	CARGA A C
E-01	37.5 KVA	13,200/7620YT-240/120 V	0.8	7	70%	X=378316.00 mE, Y=2295687.00 mN	MUNICIPIO DE COLON	29.44

CUADRO DE CARGAS E-01 COMUNIDAD VISTA HERMOSA							
TRANSFORMADOR	CAPACIDAD (KVA)	CIRCUITO	No. CASAS (800 W)	No. DE LUMINARIAS (60 W)	NO SERVICIOS	TOTAL KVA	TOTAL KW
E-01	37.5	BAJA TENSION	30	30	26.66	24.00	AL NEUTRAL (2+1) 6
		ALUMBRADO	7	7	0.460	0.42	AL NEUTRAL (2+1) 6
TOTAL			30	7	3230	27.13	24.42

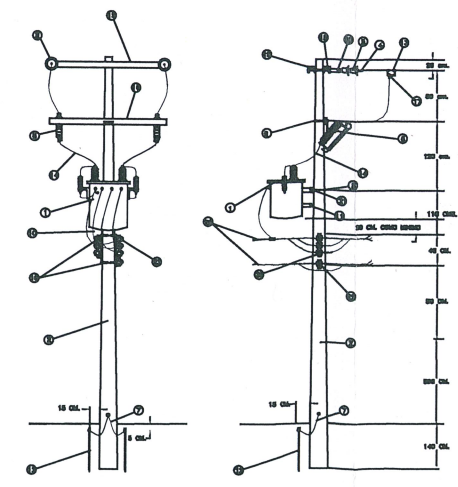
2 PUNTO DE CONEXIÓN



PUNTO DE CONEXIÓN:
C.UTM: X=378316.00 mE, Y=2295687.00 mN (20.756932° -100.168897°)

PUNTO DE CONEXIÓN:
C.UTM: X= 377459.80 m E, Y=2295201.18 m N

LISTA DE MATERIALES		
No.	DESCRIPCION	CANT.
1	TRANSFORMADOR 37.5 KVA, 13200/120-240 V, AUTOPROTEGIDO INCLUYE APARATOS POR CADA BOCALIA DE ALTA TENSIONE INT. TERMOELECTRICO EN BAJA TENSION, LUZ INDICADORA DE SOBRECARGA	1
2	POSTE DE CONCRETO PC-12-750	1
3	ANILLO DE ALUMINIO SUAVE # 4 (KGS.)	1
4	OLEA REMATE 1/0 (PZA)	2
5	ABSLADOR DE SUSPENSION 69V	2
6	CORTACIRCUITOS FUSIBLE 14.4 KV, 100 AMP.	2
7	CABLE DE COBRE DESNUDO #2 (KGS.)	6
8	ABRAZADERA UNIVERSAL	1
9	ABRAZADERA UC	1
10	CABLE THW CUL. # 5/R. THW. (MTS.)	6
11	SEPARADOR SIT	1
12	VARILLA PARA TIERRA CON CONECTOR	2
13	CONECTOR ESTIBO	3
14	ALAMBRE DE CUL. #2	2
15	CRUCETA PE-200, GALVANIZADA	1
16	CRUCETA PT-200	1
17	CONECTOR PERICO HTE2825M.	2
18	ABRAZADERA 205	3
19	ABRAZADERA UL	1
20	QUO IFE	2
21	TORNILLO MADERA DE 100x3 mm.	2
22	ABSLADOR TR	2
23	ABSLADOR TSA	2
24	ALFILER VA	2
25	BASTIDOR 5/R	2
26	CABLE NEUTRAL (2+1) 5/R. (MTS.)	2



VISTA FRONTAL VISTA LATEP ESTRUCTURA TIPO RD20/1TR2B

CRÓQUIS DE LOCALIZACIÓN

SIMBOLOGIA:

- POSTE DE CONCRETO REFORZADO 12-750M EXISTENTE
- POSTE DE CONCRETO REFORZADO 12-750M, PROYECTO.
- LÍNEA MEDIA TENSION AEREA EXISTENTE CABLE VER(CEDULA)
- LÍNEA DE MEDIA TENSION AEREA CFE NUEVA VER(CEDULA)
- ⚡ CORTACIRCUITOS FUSIBLE 15KV, NUEVO
- ⚡ VARILLA PARA CONEXIÓN A TIERRA 5/8" X 3 MTS, NUEVO
- △ TRANSFORMADOR TIPO POSTE NORMA K, 37.5 KVA EN PROYECTO.
- (---) RETENIDA POSTE A POSTE, EN PROYECTO.
- ⌋ TORRE METALICA SENCILLA 12 MTS, EN PROYECTO.
- ⌋ TORRE METALICA DOBLE 12 MTS, EN PROYECTO.

DATOS DEL PROYECTO

MUNICIPIO DE COLÓN, QRO.

SECRETARÍA DE OBRAS PÚBLICAS

SELLO DE AUTORIZACIÓN

Revisó: Autorizó:

ARO VICTOR IVAN GARCIA ESCAMILLA JEFE DE DEPARTAMENTO DE PROYECTOS

ING. ARO. VICTOR SAMUEL PEREZ AYLLON SECRETARIO DE OBRAS PUBLICAS

Plano emitido para: LICENCIA DE CONSTRUCCION

Elaboró: PA, ARO. JENNIFER PEREZ RESENDIZ

MUNICIPIO DE COLÓN, QRO.

SECRETARÍA DE OBRAS PÚBLICAS

DEPARTAMENTO DE PROYECTOS

PROYECTO: "AMPLIACIÓN DE RED DE DISTRIBUCIÓN DE ENERGÍA ELÉCTRICA EN LA LOCALIDAD DE VISTA HERMOSA, COLÓN, QRO."

UBICACIÓN: LOCALIDAD DE VISTA HERMOSA, COLÓN, QRO.

PLANO: PLANO ARQUITECTÓNICO GENERAL

FECHA: AGOSTO 2025 No. PLANO: 1 DE 1

ESCALA: S/E ELE-01



PRESIDENCIA MUNICIPAL DE COLÓN
SECRETARÍA DE OBRAS PÚBLICAS



05 JUN. 2025

RECIBIDO

Nombre:

Rosario

Hora: 13:34

Ing. Esteban Sánchez Aburto
Secretario de Obras Públicas del
Municipio de Colón, Qro.
P R E S E N T E

DEPENDENCIA: SECRETARÍA DE DESARROLLO URBANO Y
ECOLOGÍA

DIRECCIÓN: DESARROLLO URBANO

SECCIÓN: COORDINACIÓN DE ADMINISTRACIÓN Y
CONTROL URBANO

OFICIO: SDUE-871-2025

ASUNTO: LICENCIA DE CONSTRUCCIÓN

Colón, Qro., a 09 de junio 2025

At'n: Ing. Arq. Víctor Samuel Pérez Ayhlón
Director Administrativo de la Secretaría de
Obras Públicas del Municipio de Colón.

En atención al Programa de Obra Anual 2025, de la Secretaría de Obras Públicas del Municipio de Colón, Qro., referente al Fondo de Aportación para la Infraestructura Social Municipal y de las Demarcaciones Territoriales (FAISMUN), ejercicio fiscal 2025 y de conformidad con los artículos 13, 15, fracciones I, 19, 329, 333 y demás aplicables del Código Urbano del Estado de Querétaro, se atiende solicitud para la ejecución del proyecto de obra pública denominado:

Folio:	SDUE-871-2025
Proyecto:	AMPLIACIÓN DE LA RED DE ENERGÍA ELÉCTRICA Y ALUMBRADO PÚBLICO EN CALLES DE LA LOCALIDAD DE VISTA HERMOSA, COLÓN, QRO.
Ubicación:	Del punto A al B camino conocido, el punto A en las coordenadas X=377588.56 Y=2295219.30 en el punto B en las coordenadas X=377581.29 Y=2295289.63 en el punto C en las coordenadas X=378978.01 Y=2295718.02 en el punto D en las coordenadas X=378992.85 Y=2295620.61
Localidad	Vista Hermosa





La presente deberá cumplir con las bases generales y procedimientos de las construcciones que estipula la normatividad vigente del Código Urbano del Estado de Querétaro.

En caso de existir vegetación en la zona de ejecución del proyecto referido con anterioridad, deberá tramitarse la respectiva autorización en el área de Ecología competente.

No omito mencionar que la ejecución, parcial o total de los trabajos será de su responsabilidad administrativa, civil y/o penal dentro de predios propiedad o en posesión de particulares; quedando sin efectos la presente, en tanto no se cuente con el documento legal para la ejecución de los trabajos, garantizando que cualquier intervención o ejecución de la obra pública se dé única y exclusivamente en la vía pública reconocida o en predios de los cuales sea posible acreditar legítima propiedad y/o anuencia del propietario, toda vez que es una obra de impacto social.

Con fundamento en el artículo 21 del Código Fiscal del Estado de Querétaro, quedan exentos de pago de impuesto, derecho y contribuciones especiales del Estado, la Federación y Municipios, a menos que su actividad no corresponda a funciones de derecho público, siempre y cuando esta disposición no sea contraria a la Ley especial de la contribución que se trate.

Respecto del sitio en el que se ejecutará la obra pública y en consulta del Programa Municipal de Desarrollo Urbano de Colón, instrumento técnico-jurídico con plena vigencia jurídica, aprobado mediante Sesión de Cabildo de fecha 20 de junio de 2008, publicado en el Periódico Oficial de Gobierno del Estado de Querétaro "La Sombra de Arteaga" el 15 de agosto de 2008 e inscrito en el Registro Público de la Propiedad y el Comercio del Estado de Querétaro el 9 de septiembre de 2008; en los instrumentos aplicables y vigentes y mediante inspección realizada por parte del personal adscrito a la Dirección de Desarrollo Urbano se observó que existe vía de acceso.

Y mediante Contrato de Comodato de fecha 02 de junio de 2025 celebrado entre Municipio de Colón y el Ejido Puerta del Mezote en el que se transmite el derecho temporal de una superficie de 20-06-84.47 Ha, a fin de que se intervenga las vialidades en beneficio de la localidad del Vista Hermosa.





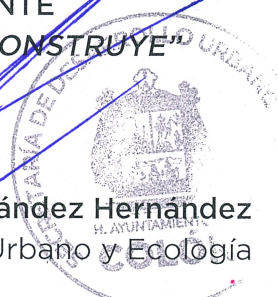
El presente no le exime de tramitar y obtener los permisos, licencias y autorizaciones que por razones de fuero o competencia corresponda a otras autoridades emitir, ni de cumplir con otros ordenamientos aplicables a las actividades manifestadas, sean de competencia Ejidal, federal, estatal o municipal.

No omito mencionar que la totalidad del expediente de la obra en comento, permanecerá a resguardo en las instalaciones de la Secretaría de Obras Públicas del Municipio de Colón, Qro., quedando en su total responsabilidad para consulta y/o aclaración. Considerándose el presente, es un documento de carácter administrativo interno, mismo que el área ejecutora será responsable de observar las medidas y procedimientos que de las mismas deriven.

Sin más por el momento, me despido de Usted.

ATENTAMENTE
"UN CAMBIO QUE CONSTRUYE"

I.A. José Guadalupe Hernández Hernández
Secretario de Desarrollo Urbano y Ecología



c.c.p. Coordinación de Administración y Control Urbano

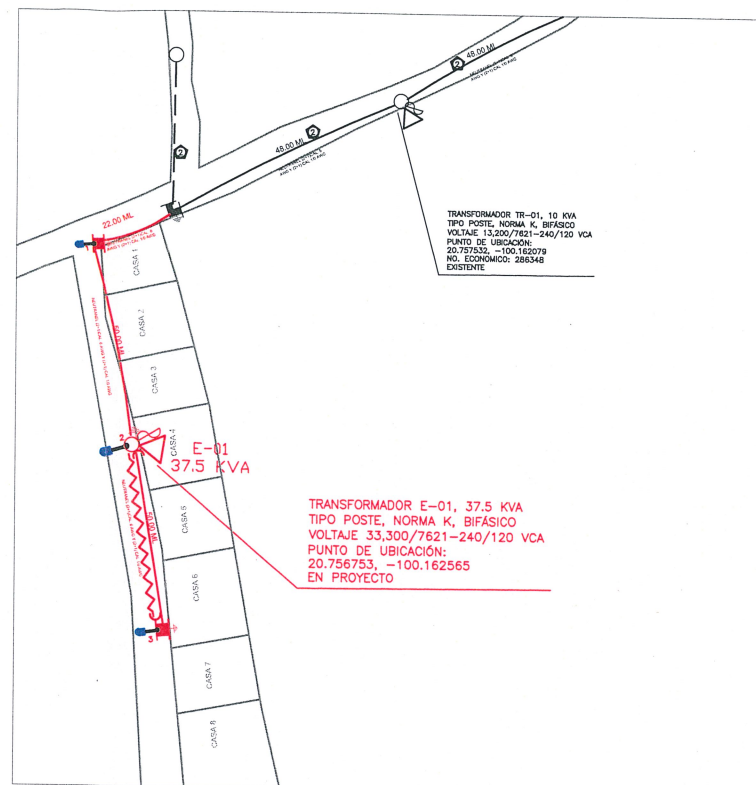
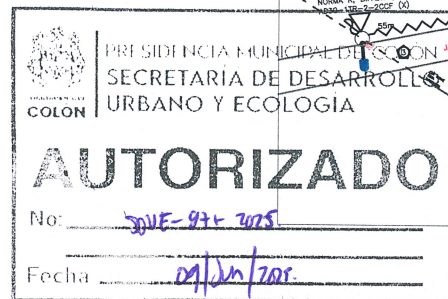
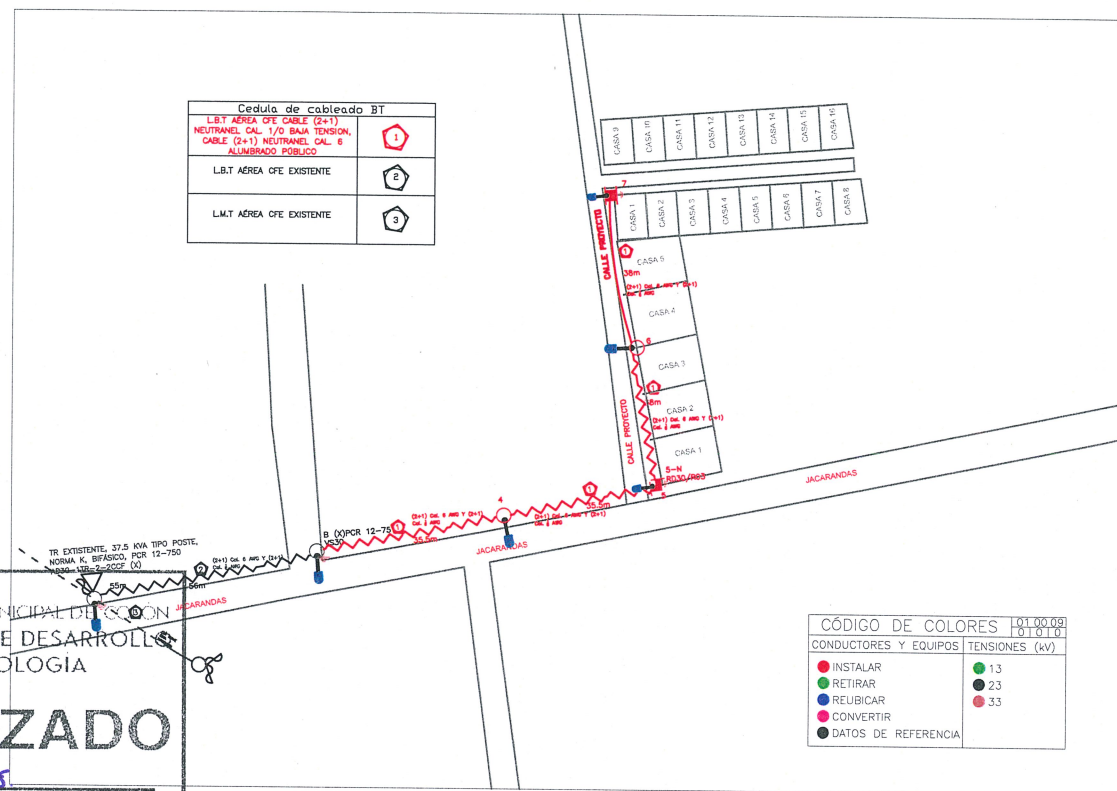
Archivo

IA JGHH/ ARQ. ORGO/ ARQ. ECT*



COLÓN
ADMINISTRACIÓN 2024-2027



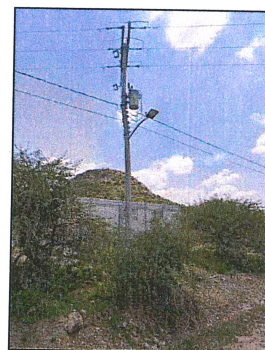
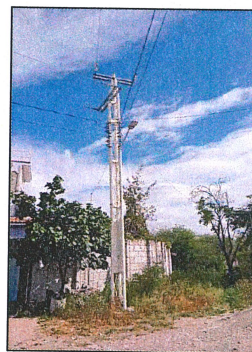


CUADRO DE ESTRUCTURAS AEREA DE BAJA TENSION				
POSTE No	NOMEROS DE SERIE	TIPO	ESTRUCTURAS BT Y AL	OBSERVACIONES
A (EXISTENTE)	-	PCR-12-750	--	POSTE EXISTENTE-PUNTO DE CONEXION
B (EXISTENTE)	-	PCR-12-750	REMATE--PASO	POSTE EXISTENTE
1(NUEVO)	-	RD30/RD3	REMATE--REMATE (N)	TORRE METALICA EN PROYECTO
2(NUEVO)	--	VR30/1TR2-2CCF	PASO	POSTE DE CONCRETO EN PROYECTO
3(NUEVO)	--	RPP	REMATE (N)	TORRE METALICA EN PROYECTO
4(NUEVO)	--	--	PASO (N)	POSTE DE CONCRETO EN PROYECTO
5(NUEVO)	--	--	REMATE--REMATE (N)	TORRE METALICA EN PROYECTO
6(NUEVO)	--	--	PASO (N)	POSTE DE CONCRETO EN PROYECTO
7(NUEVO)	--	--	REMATE (N)	TORRE METALICA REFORZADO

CUADRO DE CARGAS GENERAL VISTA HERMOSA MT									
TR	CAPACIDAD	VOLTAJE	CONSUMO KW CASA	TOTAL LUMINARIAS	% DE UTILIZACION	COORDENADAS	USUARIO	CARGA A C	PROTECCION
E-01	37.5 KVA	13,200/7620YT-240/120 V	0.8	7	70%	X=378316.00 mE,Y=2295687.00 mN	MUNICIPIO DE COLON	29.44	PRIMARIO SECUNDARIO

CUADRO DE CARGAS E-01 COMUNIDAD VISTA HERMOSA									
TRANSFORMADOR	CAPACIDAD (KVA)	CIRCUITO	No. CASAS (800 W)	No. DE LUMINARIAS (60 W)	NO SERVICIOS	TOTAL KVA	TOTAL KW	CONDUCTOR EMPLEADO	UTILIZACION DE EQUIPO %
E-01	37.5	BAJA TENSION	30		30	26.66	24.00	AL NEUTRANEL (2+1) 6	72.00%
		ALUMBRADO		7		0.460	0.42	AL NEUTRANEL (2+1) 6	
TOTAL			30	7	3230	27.13	24.42		

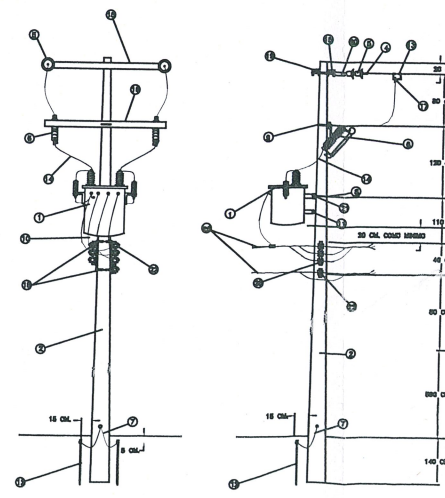
2 PUNTO DE CONEXIÓN



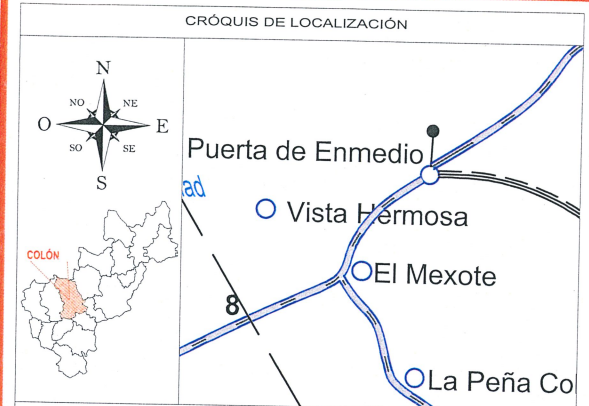
PUNTO DE CONEXIÓN:
C.U.T.M: X=378316.00 mE, Y=2295687.00 mN
(20.756932° -100.168897°)

PUNTO DE CONEXIÓN:
C.U.T.M: X= 377459.80 m E,
Y=2295201.18 m N

LISTA DE MATERIALES		
No.	DESCRIPCION	CANT.
1	TRANSFORMADOR 2F, S/R, KVA. 13200/120-240 V. AUTOPROTEGIDO INCLUYE APARTARRAYOS POR CADA BOQUILLA DE ALTA TENSIONE INT. TERMOMAGNETICO EN BAJA TENSION, LUZ INDICADORA DE SOBRECARGA	1
2	POSTE DE CONCRETO PC-12-750	1
3	AMARRE DE ALUMINIO SLUVE # 4 (KGS.)	1
4	CLEMA REMATE 1/0 (PZL)	2
5	ABRADOR DE SUSPENSION 80V	2
6	CORTACIRCUITOS FUSIBLE 15KV. 100 AMP.	2
7	CABLE DE COBRE DESNUDO #2 (KGS.)	8
8	ABRAZADERA UNIVERSAL	1
9	ABRAZADERA LC	1
10	CABLE THW CAL. # 5/R. THW. (MTS.)	6
11	SEPARADOR SIT	1
12	VARILLA PARA TIERRA CON CONECTOR	2
13	CONECTOR ESTIBO	2
14	ALAMBRE DE CH. #4	2
15	CRUCETA PR-200, GALVANIZADA	1
16	CRUCETA PT-200	1
17	CONECTOR PERICO HITEZ225W.	1
18	ABRAZADERA ZBS	2
19	ABRAZADERA UL	1
20	CLAVO DE	2
21	TORNILLO MADERA DE 16083 mm.	2
22	ABRADOR TR	4
23	ABRADOR 13A	2
24	ALFILER 1A	2
25	BASTIDOR S/R	2
26	CABLE NEUTRANEL (2+1) S/R. (MTS.)	2



ESTRUCTURA TIPO RD20/1TR2B



SIMBOLOGIA:

- POSTE DE CONCRETO REFORZADO 12-750M EXISTENTE
- POSTE DE CONCRETO REFORZADO 12-750M, PROYECTO.
- LINEA MEDIA TENSION AEREA EXISTENTE CABLE VER(CEDULA)
- LINEA DE MEDIA TENSION AEREA CFE NUEVA VER(CEDULA)
- ⚡ CORTACIRCUITOS FUSIBLE 15KV, NUEVO
- ⚡ VARILLA PARA CONEXIÓN A TIERRA 5/8" X 3 MTS, NUEVO
- △ TRANSFORMADOR TIPO POSTE NORMA K, 37.5 KVA EN PROYECTO.
- (---) RETENIDA POSTE A POSTE, EN PROYECTO.
- ⌚ TORRE METALICA SENCILLA 12 MTS, EN PROYECTO.
- ⌚ TORRE METALICA DOBLE 12 MTS, EN PROYECTO.

DATOS DEL PROYECTO

MUNICIPIO DE COLÓN QRO.
SECRETARÍA DE OBRAS PÚBLICAS
SELLO DE AUTORIZACIÓN

Revisó:

Autorizó:

ARQ. VICTOR IVÁN GARCÍA ESCAMILLA.

ING. ARQ. VICTOR SAMUEL PÉREZ AYLLÓN

Plano emitido para:

LICENCIA DE CONSTRUCCIÓN

Elaboró:

PA. ARQ. JENNIFER PÉREZ RESENDIZ

MUNICIPIO DE COLÓN, QRO.
SECRETARÍA DE OBRAS PÚBLICAS
DEPARTAMENTO DE PROYECTOS

PROYECTO: "AMPLIACIÓN DE RED DE DISTRIBUCIÓN DE ENERGÍA ELÉCTRICA EN LA LOCALIDAD DE VISTA HERMOSA, COLÓN, QRO."

UBICACIÓN: LOCALIDAD DE VISTA HERMOSA, COLÓN, QRO.



PLANO: PLANO ARQUITECTÓNICO GENERAL

FECHA: AGOSTO 2025

No. PLANO: 1 DE 1

ESCALA: S/E

ELE-01





AYUNTAMIENTO DE
COLÓN

MUNICIPIO DE COLÓN, QRO.
SECRETARÍA DE OBRAS PÚBLICAS
DIRECCIÓN ADMINISTRATIVA
DEPARTAMENTO DE PROYECTOS



COLÓN
ADMINISTRACIÓN 2024-2027

CROQUIS DE LOCALIZACIÓN

NOMBRE DE LA OBRA :

AMPLIACIÓN DE LA RED DE ENERGÍA ELÉCTRICA Y ALUMBRADO PUBLICO EN CALLES DE LA LOCALIDAD DE VISTA HERMOSA, COLÓN, QRO.

MUNICIPIO: COLÓN

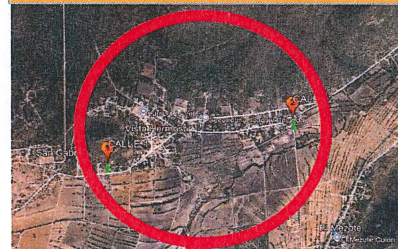
LOCALIDAD: VISTA HERMOSA

REFERENCIAS DE UBICACIÓN

1

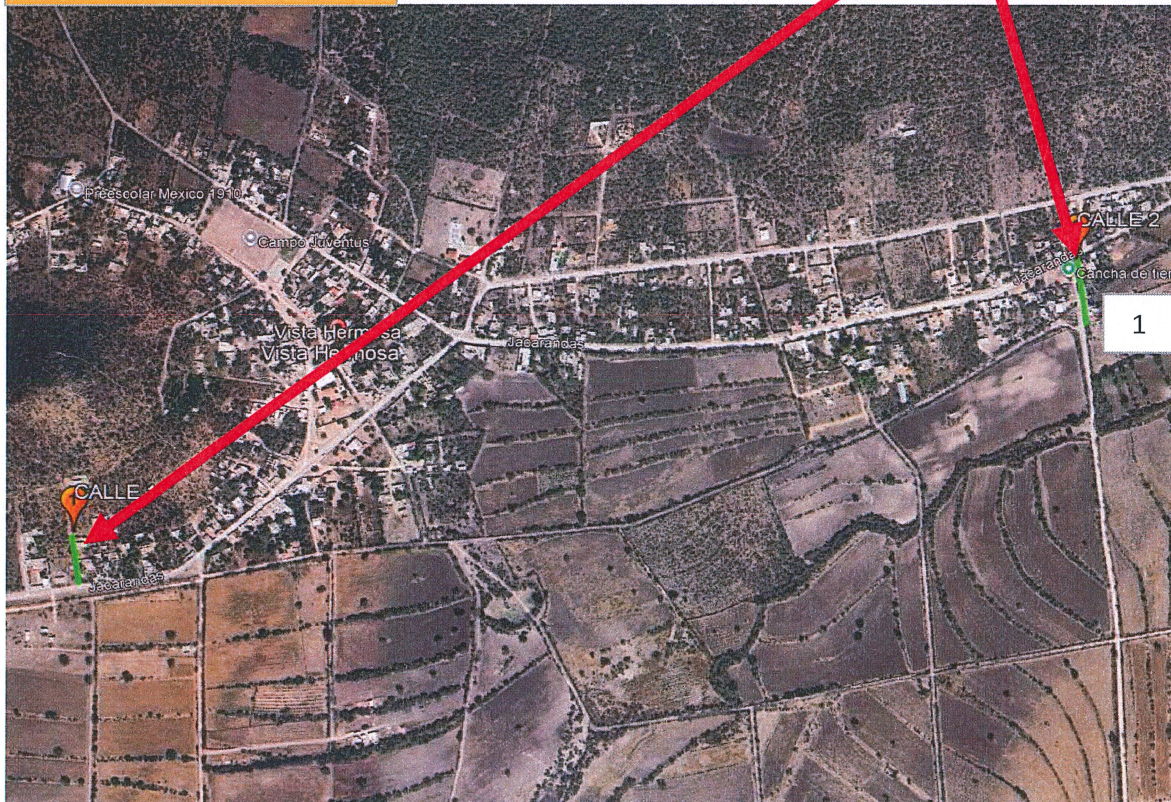
CANCHA DE TIERRA

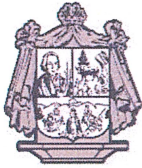
MICRO-LOCALIZACIÓN



ZONA DE PROYECTO

MACRO-LOCALIZACIÓN





AYUNTAMIENTO DE
COLÓN

MUNICIPIO DE COLÓN, QRO.

SECRETARÍA DE OBRAS PÚBLICAS

DIRECCIÓN ADMINISTRATIVA

DEPARTAMENTO DE PROYECTOS



COLÓN
ADMINISTRACIÓN 2024-2027

COORDENADAS DE LOCALIZACIÓN

Ubicación física de la
obra:

AMPLIACIÓN DE LA RED DE ENERGÍA ELÉCTRICA Y ALUMBRADO
PÚBLICO EN CALLES DE LA LOCALIDAD DE VISTA HERMOSA, COLÓN,
QRO.

PUNTO A se ubica en las coordenadas UTM:	X =377588.56 m E	Y =2295219.30 m N
coordenadas geográficas:	20°45'9.56"N	100°10'33.08"O
Coordenadas decimales:	20.752657°	-100.175856°
PUNTO B se ubica en las coordenadas UTM:	X =377581.29 m E	Y =2295289.63 m N
coordenadas geográficas:	20°45'11.86"N	100°10'33.33"O
Coordenadas decimales:	20.753294°	-100.175925°
PUNTO C se ubica en las coordenadas UTM:	X =378978.01 m E	Y =2295718.02 m N
coordenadas geográficas:	20°45'26.12"N	100° 9'45.15"O
Coordenadas decimales:	20.757256°	-100.162541°
PUNTO D se ubica en las coordenadas UTM:	X =378992.85 m E	Y =2295620.61 m N
coordenadas geográficas:	20°45'22.96"N	100° 9'44.61"O
Coordenadas decimales:	20.756377°	-100.162391°

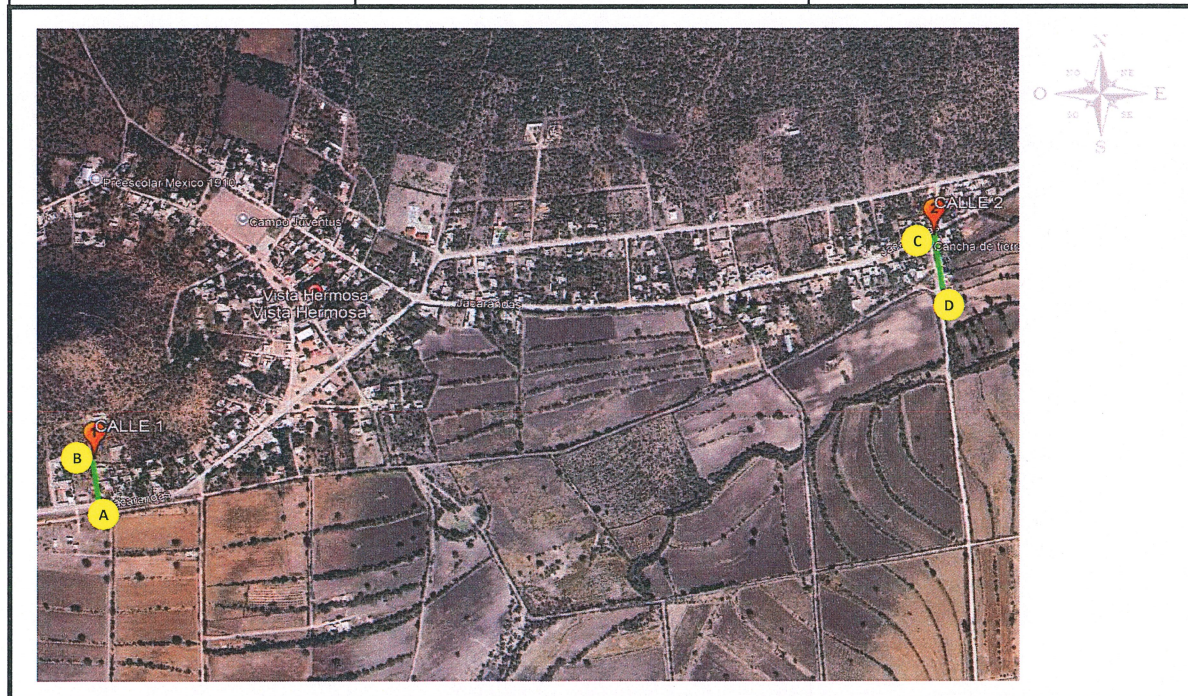


Figura 1. AMPLIACIÓN DE RED ELÉCTRICA Y ALUMBRADO PÚBLICO EN LA LOCALIDAD DE VISTA HERMOSA, COLÓN, QRO.

PLAZA HÉROES DE LA REVOLUCIÓN No.1 COL. CENTRO, COLÓN, QRO.
C.P. 76270 TELÉFONOS (419) 2.92.01.08 - 2.92.00.61 - 2.92.02.34



AYUNTAMIENTO DE
COLÓN

MUNICIPIO DE COLÓN, QRO.
SECRETARÍA DE OBRAS PÚBLICAS
DIRECCIÓN ADMINISTRATIVA
DEPARTAMENTO DE PROYECTOS



COLÓN
ADMINISTRACIÓN 2024-2027

REPORTE FOTOGRÁFICO





AYUNTAMIENTO MUNICIPAL DE COLÓN
SECRETARÍA DE OBRAS PÚBLICAS



26 MAYO 2025

RECIBIDO

Nombre:

ROSANO

Hora:

12:00

SECCIÓN: SECRETARÍA DE SERVICIOS PÚBLICOS MUNICIPALES

OFICIO: SSPM-0239-2025

ASUNTO: Se concede Visto Bueno
y Factibilidad Técnica

Colón, Qro., a 26 de mayo de 2025

ING. ESTEBAN SÁNCHEZ ABURTO

Secretario de Obras Públicas de Colón, Qro;

PRESENTE

Por este medio le hago llegar un cordial saludo, y en atención al oficio número **SOP-DA-0119-2025**, signado por el Ing. Arq. Víctor Samuel Pérez Ayhlón, director Administrativo adscrito a la Secretaría a su cargo, recibido en esta Secretaría el día 16 de mayo de 2025, mediante el cual solicita Visto Bueno y Factibilidad Técnica para las siguientes Obras:

No.	OBRA	LOCALIDAD	PROGRAMA
1	URBANIZACIÓN A BASE DE EMPEDRADO AHOGADO EN MORTERO EN CALLE FRESNOS DE LA LOCALIDAD DE EL SAUCILLO, COLÓN, QRO.	EL SAUCILLO	FAISMUN 2025
2	URBANIZACIÓN A BASE DE PIEDRA EMPACADA EN MORTERO EN CAMINO QUE VA A EL PUERTO DEL COYOTE, EN LA LOCALIDAD DE EL COYOTE, COLÓN, QRO.	EL COYOTE	FAISMUN 2025
3	URBANIZACIÓN A BASE DE EMPEDRADO AHOGADO EN MORTERO EN CALLE VENUSTIANO CARRANZA DE LA LOCALIDAD DE NUEVO PROGRESO, COLÓN, QRO.	NUEVO PROGRESO	FAISMUN 2025
4	URBANIZACIÓN A BASE DE EMPEDRADO AHOGADO EN MORTERO EN CALLE DE LA SECUNDARIA, EN LOCALIDAD DE LA CARBONERA, COLÓN, QRO.	LA CARBONERA	FAISMUN 2025
5	REHABILITACIÓN INTEGRAL DE LA CALLE CLAVEL (AGUA POTABLE, DRENAJE Y URBANIZACIÓN), DE LA LOCALIDAD DE AJUCHITLÁN, COLÓN, QRO.	AJUCHITLÁN	FAISMUN 2025
6	URBANIZACIÓN A BASE DE EMPEDRADO AHOGADO EN MORTERO EN CALLE QUE VA A LA IGLESIA, EN LA LOCALIDAD DE EL POLEO, COLÓN, QRO.	EL POLEO	FAISMUN 2025
7	AMPLIACIÓN DE LA RED DE ENERGÍA ELÉCTRICA Y ALUMBRADO PÚBLICO EN CALLES DE LA LOCALIDAD DE LAS CENIZAS, COLÓN, QRO.	LAS CENIZAS	FAISMUN 2025
8	AMPLIACIÓN DE LA RED DE ENERGÍA ELÉCTRICA Y ALUMBRADO PÚBLICO EN CALLES DE LA LOCALIDAD DE SAN MARTÍN, COLÓN, QRO.	SAN MARTÍN	FAISMUN 2025
9	AMPLIACIÓN DE LA RED DE ENERGÍA ELÉCTRICA Y ALUMBRADO PÚBLICO EN CALLES DE LA LOCALIDAD DE VISTA HERMOSA, COLÓN, QRO.	VISTA HERMOSA	FAISMUN 2025





En seguimiento a lo anteriormente expuesto, informo a Usted que de manera inmediata personal adscrito a la Dirección de Servicios Públicos de esta Secretaría, acudió a realizar revisión física de las condiciones actuales de las referencias de ubicación, en las cuales se pretende realizar las obras señaladas, informando en consecuencia a Usted que, no existe inconveniente alguno en llevar a cabo las obras enunciadas, concediendo para tal efecto el Visto Bueno solicitado, en virtud de existir Factibilidad Técnica para las mismas.

Lo anteriormente expuesto con fundamento en el numeral 24, fracción I, inciso j) del Reglamento Orgánico de la Administración Pública del Municipio de Colón, Qro.

ATENTAMENTE

"UN CAMBIO QUE CONSTRUYE"


Lic. Ubaldo Miranda Jiménez

Secretario de Servicios Públicos
del Municipio de Colón, Querétaro.



C.c.p. Ing. Arq. Víctor Samuel Pérez Ayhlón, director Administrativo de la Secretaría de Obras Públicas
C.c.p. Archivo





AYUNTAMIENTO DE
COLÓN

DEPENDENCIA: SECRETARÍA DE OBRAS PÚBLICAS
SECCIÓN: DIRECCIÓN ADMINISTRATIVA
OFICIO: SOP-DA-0279-2025
ASUNTO: EL QUE SE INDICA

Colón, Qro., a 02 de septiembre de 2025

IA. JOSÉ GUADALUPE HERNÁNDEZ HERNÁNDEZ

Secretario de Desarrollo Urbano y Ecología.

P R E S E N T E

Anticipando un cordial saludo, me es grato dirigirme a usted de la manera más atenta, para solicitar de su colaboración para la expedición del **Dictamen de Uso de suelo y Alineamiento de Calle**, correspondiente a las siguientes obras, mismas que se enlistan a continuación.

No.	OBRA	LOCALIDAD	PROGRAMA
1	"Ampliación de la Red de Energía Eléctrica y Alumbrado Público en Calles de la Localidad de San Martín, Colón, Qro.,"	San Martín	FAISMUN 2025
2	"Ampliación de la Red de Energía Eléctrica y Alumbrado Público en Calles de la Localidad de Vista Hermosa, Colón, Qro.,"	Vista Hermosa	FAISMUN 2025

Anexo a la presente documentación con las coordenadas de localización, reporte fotográfico y croquis de localización.

Sin más por el momento y agradeciendo su valiosa colaboración al respecto, me despido de usted y quedo a sus órdenes para cualquier duda y/o aclaración.

ATENTAMENTE

"UN CAMBIO QUE CONSTRUYE"



Ing. Arq. Víctor Samuel Pérez Ayllón
Director Administrativo de la Secretaría de Obras Públicas



C.c.p. Archivo

I'ESA/I'A'VSPA/I'akhh



(419) 234 3700 / 234 3701



Sonora No. 2, Centro
Colón, Qro. | C.P. 76270



www.colon.gob.mx / MunicipioColonOficial