



AYUNTAMIENTO DE
COLÓN

SECRETARÍA DE
OBRAS PÚBLICAS

DEPTO. DE
PROYECTOS



COLÓN
ADMINISTRACIÓN 2024-2027

MUNICIPIO DE COLÓN, QRO.

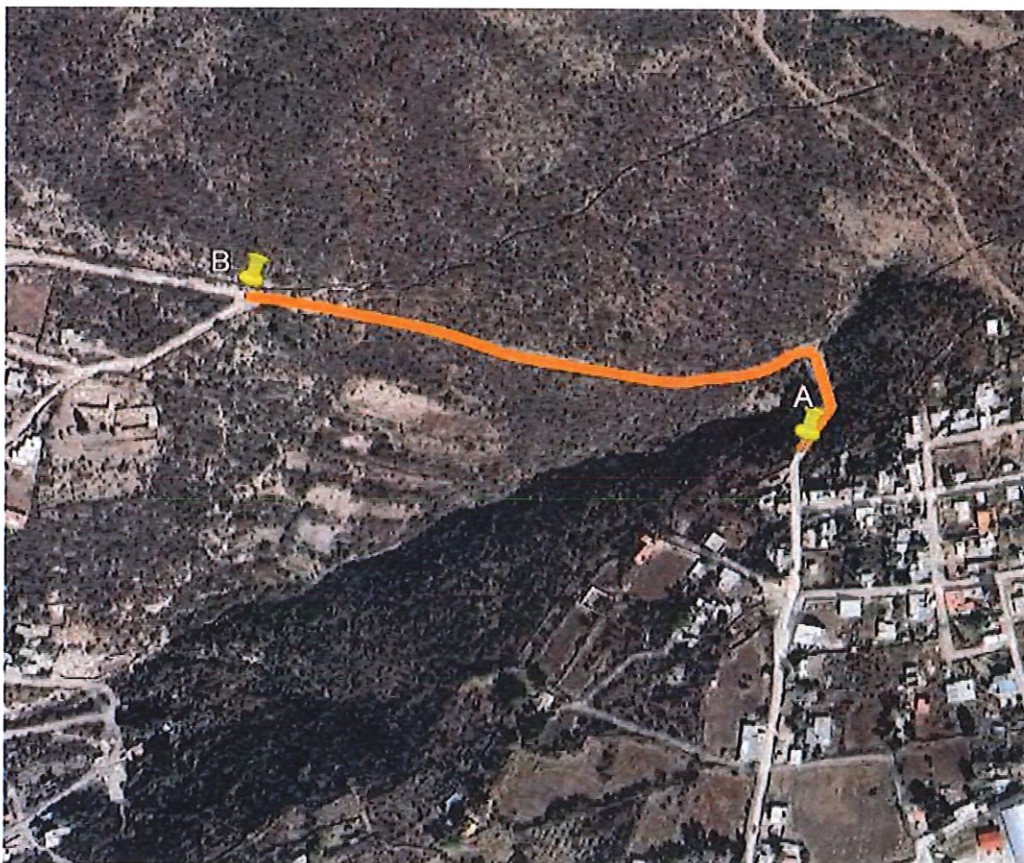
2024-2027

SECRETARÍA DE OBRAS PÚBLICAS

OBRA : URBANIZACIÓN A BASE DE EMPEDRADO AHOGADO EN
MORTERO EN CAMINO QUE VA A EL PUERTO DEL
COYOTE, EN LA LOCALIDAD DE EL COYOTE, COLÓN,
QRO.

LOCALIDAD: EL COYOTE

MUNICIPIO: COLÓN



EXPEDIENTE TÉCNICO INICIAL

HABITANTES: 100



AYUNTAMIENTO DE
COLÓN

MUNICIPIO DE COLÓN, QRO.

SECRETARÍA DE OBRAS PÚBLICAS

DIRECCION ADMINISTRATIVA

DEPARTAMENTO DE PROYECTOS



COLÓN
ADMINISTRACIÓN 2024-2027

VALIDACIÓN TÉCNICA DEL EXPEDIENTE

FUENTE DE LA INVERSIÓN :

FAISMUN

FECHA :

ABRIL 2025

NOMBRE DE LA OBRA :

URBANIZACIÓN A BASE DE EMPEDRADO AHOGADO EN MORTERO EN CAMINO
QUE VA A EL PUERTO DEL COYOTE, EN LA LOCALIDAD DE EL COYOTE, COLÓN,
QRO.

LOCALIDAD :

EL COYOTE

CONTENIDO :

☒ CEDULA DE INF. BASICA DEL PROYECTO.

☒ VALIDACION TECNICA DEL EXPEDIENTE.

☒ CONDENSADO DE CONCEPTOS DE OBRA.

☐ PRESUPUESTO.

☐ ANÁLISIS DE PRECIOS UNITARIOS.

☒ NUMEROS GENERADORES.

☒ CRONOGRAMA DE OBRA.

☒ CROQUIS DE LOCALIZACION.

☒ ACTA DE FACTIBILIDAD

☐ ACTA DE ACEPTACIÓN.

☒ REPORTE FOTOGRÁFICO.

☒ COORDENADAS

☒ DATOS REQUERIDOS PARA LOS DEPARTAMENTOS DE CONCURSOS Y
CONTROL PRESUPUESTAL

☐ CÁLCULO DE GASTOS

☐ MEMORIA DE CÁLCULO

☐ MEMORIA DESCRIPTIVA

☒ PLANOS

OBSERVACIONES :

LA OBRA CONTEMPLA TRABAJOS PRELIMINARES, EXCAVACIONES, CARGAS Y ACARREOS, RELLENOS, REPARACIONES, LIMPIEZA GENERAL.

DEPENDENCIA EJECUTORA

DIRECTOR ADMINISTRATIVO

ING. ARQ. VICTOR SAMUEL PÉREZ AYHLLÓN

NOMBRE Y FIRMA

DEPENDENCIA EJECUTORA

SECRETARÍA DE OBRAS PÚBLICAS



MUNICIPIO
DE COLÓN QRO.

SECRETARÍA DE
SELLO DE DEPENDENCIA



MUNICIPIO DE COLÓN, QRO.
SECRETARIA DE OBRAS PÚBLICAS
DIRECCION DE OBRAS PÚBLICAS
DEPARTAMENTO DE PROYECTOS



CEDULA DE INFORMACIÓN BÁSICA DEL PROYECTO
EJERCICIO - 2025

UBICACIÓN : EL COYOTE No. OBRA : 10
NOMBRE DE LA OBRA :
URBANIZACIÓN A BASE DE EMPEDRADO AHOGADO EN MORTERO EN CAMINO QUE VA A EL PUERTO DEL
COYOTE, EN LA LOCALIDAD DE EL COYOTE, COLÓN, QRO.

LOCALIDAD O BARRIO: EL COYOTE
TIPO DE LOCALIDAD : () CP (X) P R () Z I

ESTRUCTURA PROGRAMATICA

FUENTE DE INVERSION : (X) FAISMUN () FISM () PDZP () FEDERAL () GEQ () FISE () PID

PROGRAMA :

DENOMINACION : 0

TIPO DE OBRA : (X) NUEVA () REHABILITACION () AMPLIACION () PROCESO () EQUIPAMIENTO

FECHA DE INICIO DE LA OBRA : 1er MES TERMINO DE OBRA : 3er MES
MES / AÑO MES / AÑO

INVERSION DE LA OBRA .

TOTAL	FEDERAL	ESTATAL	MUNICIPAL	OTROS	BENEFICIARIOS
\$ 2,430,000.00	\$ 2,430,000.00				100.00

CALENDARIO DE MINISTRACION .

COSTO TOTAL	1er MES	%	2do MES	%	3er MES	%	4to MES	%
\$ 2,430,000.0000	\$ 810,000.00	33.3	\$ 810,000.00	33.3	\$ 810,000.00	33.3		

METAS Y BENEFICIARIOS DE PROYECTO .

METAS DEL PROYECTO		BENEFICIARIOS DIRECTOS		No DE JORNALES
CANTIDAD	UNIDAD DE MEDIDA	CANTIDAD	U. DE M.	
1,776.54	M2	100	HABITANTES	

NOTA: ES RESPONSABILIDAD DE LA DEPENDENCIA EJECUTORA DE PROMOVER LA PARTICIPACION DE LA COMUNIDAD BENEFICIADA LO CUAL REPERCUTIRA EN
ECONOMIAS O AMPLIACION DE METAS.

Ech



MUNICIPIO DE COLÓN, QRO.
SECRETARÍA DE OBRAS PÚBLICAS
DIRECCION ADMINISTRATIVA
DEPARTAMENTO DE PROYECTOS



CONDENSADO DE CONCEPTOS DE OBRA

NOMBRE DE LA OBRA : URBANIZACIÓN A BASE DE EMPEDRADO AHOGADO EN MORTERO EN CAMINO QUE VA A EL
PUERTO DEL COYOTE, EN LA LOCALIDAD DE EL COYOTE, COLÓN, QRO.

LUGAR DE LA OBRA : EL COYOTE
PROGRAMA : FAISMUN
BENEFICIARIOS : 100
FECHA : ABRIL 2025
METAS : 1776.54
MODALIDAD : CONTRATO

CONCEPTOS GENERALES	UNIDAD	CANTIDAD	PRECIO UNIT.	IMPORTE	GENERALIDADES
URBANIZACIÓN					
PRELIMINARES	CAPITULO	1.00	\$ 33,433.31	33,433.31	
EXCAVACIONES, CARGAS Y ACARREOS	CAPITULO	1.00	\$ 193,551.98	193,551.98	
TERRACERIAS	CAPITULO	1.00	\$ 266,357.24	266,357.24	
PAVIMENTO	CAPITULO	1.00	\$ 961,268.03	961,268.03	
OBRA CIVIL	CAPITULO	1.00	\$ 617,437.45	617,437.45	
LIMPIEZA	CAPITULO	1.00	\$ 22,779.58	22,779.58	

SUBTOTAL \$ 2,094,827.59

I. V. A. \$ 335,172.41

TOTAL \$ 2,430,000.00



AYUNTAMIENTO DE
COLÓN

MUNICIPIO DE COLON, QRO.
SECRETARÍA DE OBRAS PÚBLICAS
DIRECCIÓN ADMINISTRATIVA
DEPARTAMENTO DE PROYECTOS



COLÓN
ADMINISTRACIÓN 2024-2027

NÚMEROS GENERADORES

Obra: URBANIZACIÓN A BASE DE EMPEDRADO AHOGADO EN MORTERO EN CAMINO QUE VA A EL PUERTO DEL COYOTE, EN LA LOCALIDAD DE EL COYOTE, COLÓN, QRO.
Localidad: EL COYOTE
Municipio: COLÓN, QUERÉTARO

Fecha: ABRIL 2025

No.	Clave	Concepto	Unidad	Eje	Tramo	Acero	Largo	Ancho	Alto	Piezas	Área	Volumen	Subtotal	Total
01		PRELIMINARES												
1010001		CARTELERA DE IDENTIFICACIÓN DE OBRA, ÁREA VISUAL DE 1.22 X 2.44 M DOBLE CARA; FABRICADA CON BASTIDOR DE PTR DE 3" X 3" CAL. 11, FORMADO POR DOS POSTES DE 4.24 M MÁS 0.70 M EMPOTRADOS EN DADOS DE 0.30 X 0.30 X 0.70 M DE CONCRETO F'C= 150 KG/CM2, TRES TRAVESAÑOS DE 1.22 M Y LÁMINA NEGRA CAL. 24 Y ROTULADO EN VINIL EN IMPRESIÓN DIGITAL EN AMBAS CARAS. INCLUYE: MATERIALES, UNA APLICACIÓN DE PINTURA ANTICORROSIVA, DOS APLICACIONES DE PINTURA ESMALTE EN COLOR BLANCO, ACARREOS, EXCAVACIÓN EN CUALQUIER TIPO DE MATERIAL, EQUIPO, HERRAMIENTA, LIMPIEZA, RETIRO DEL MATERIAL SOBRANTE FUERA DE LA OBRA, MANO DE OBRA Y TODO LO NECESARIO PARA SU COMPLETA EJECUCIÓN.	PZA							PZA				1.00
										1.00			1.00	
												SUMA	1.00	
1021002		TRAZO Y NIVELACIÓN DE TERRENO CON APARATO EN OBRA DE URBANIZACIÓN, ESTABLECIENDO EJES, NIVELES Y REFERENCIAS NECESARIAS. INCLUYE: ESTACAS, MOJONERAS, BANCO DE NIVEL, MANO DE OBRA Y TODO LO NECESARIO PARA SU COMPLETA EJECUCIÓN.	M2											1,833.47
				CAD INICIAL	CAD FINAL		LARGO	ANCHO					AREA TOTAL	
		EMPEDRADO AHOGADO		0+000.00	0+020.00		20.00	4.14					82.80	
				0+020.00	0+040.00		20.00	4.46					89.20	
				0+040.00	0+060.00		20.00	4.53					90.60	
				0+060.00	0+080.00		20.00	4.62					92.40	
				0+080.00	0+100.00		20.00	4.33					86.60	
				0+100.00	0+120.00		20.00	4.35					87.00	
				0+120.00	0+140.00		20.00	4.41					88.20	
				0+140.00	0+160.00		20.00	4.34					86.80	
				0+160.00	0+180.00		20.00	4.12					82.40	
				0+180.00	0+200.00		20.00	4.42					88.40	
				0+200.00	0+220.00		20.00	3.93					78.60	
				0+220.00	0+240.00		20.00	3.89					77.80	
				0+240.00	0+260.00		20.00	4.27					85.40	
				0+260.00	0+280.00		20.00	4.35					87.00	
				0+280.00	0+300.00		20.00	3.93					78.60	
				0+300.00	0+320.00		20.00	4.44					88.80	
				0+320.00	0+340.00		20.00	3.57					71.40	
				0+340.00	0+360.00		20.00	3.87					77.40	
				0+360.00	0+380.00		20.00	4.64					92.80	
				0+380.00	0+400.00		20.00	5.28					105.60	
				0+400.00	0+420.00		20.00	5.50					110.00	

Elaboró:
P. Arq. Laura Itzel Gutiérrez Ponce

Revisó:
Arq. Victor Ivan Garcia Escamilla



AYUNTAMIENTO DE
COLÓN

MUNICIPIO DE COLON, QRO.
SECRETARÍA DE OBRAS PÚBLICAS
DIRECCIÓN ADMINISTRATIVA
DEPARTAMENTO DE PROYECTOS



COLÓN
ADMINISTRACIÓN 2024-2027

NÚMEROS GENERADORES

Obra: URBANIZACIÓN A BASE DE EMPEDRADO AHOGADO EN MORTERO EN CAMINO QUE VA A EL PUERTO DEL COYOTE, EN LA LOCALIDAD DE EL COYOTE, COLÓN, QRO.
Localidad: EL COYOTE
Municipio: COLÓN, QUERÉTARO

Fecha: ABRIL 2025

No.	Clave	Concepto	Unidad	Eje	Tramo	Acero	Largo	Ancho	Alto	Piezas	Área	Volumen	Subtotal	Total
				0+420.00	0+433.07		0.07	5.24					0.37	

Elaboró:

P. Arq. Laura Itzel Gutiérrez Ponce

Revisó:

Arq. Victor Ivan Garcia Escamilla



AYUNTAMIENTO DE
COLÓN

MUNICIPIO DE COLON, QRO.
SECRETARÍA DE OBRAS PÚBLICAS
DIRECCIÓN ADMINISTRATIVA
DEPARTAMENTO DE PROYECTOS



COLÓN
ADMINISTRACIÓN 2024-2027

NÚMEROS GENERADORES

Obra: URBANIZACIÓN A BASE DE EMPEDRADO AHOGADO EN MORTERO EN CAMINO QUE VA A EL PUERTO DEL COYOTE, EN LA LOCALIDAD DE EL COYOTE, COLÓN, QRO.
Localidad: EL COYOTE
Municipio: COLÓN, QUERÉTARO

Fecha: ABRIL 2025

No.	Clave	Concepto	Unidad	Eje	Tramo	Acero	Largo	Ancho	Alto	Piezas	Área	Volumen	Subtotal	Total
				0+433.07	0+433.21		0.21	5.00					1.05	
				0+433.21	0+433.85		0.85	5.00					4.25	
												SUMA	1,833.47	
02		EXCAVACIONES, CARGAS Y ACARREOS												
2020102		EXCAVACIÓN A MÁQUINA A CIELO ABIERTO, MATERIAL TIPO "B", PROFUNDIDAD DE 0.00 A 2.00 M, VOLUMEN MEDIDO COMPACTO. INCLUYE: AFINE DE FONDO Y PAREDES, MAQUINARIA, HERRAMIENTA Y TODO LO NECESARIO PARA SU COMPLETA Y COMPLETA EJECUCIÓN.	M3										80% EXCAVACIÓN EN B	419.06
		EXCAVACIÓN (APARTIR DEL TERRENO NATURAL)		CAD INICIAL	CAD FINAL		LARGO	ANCHO	ALTO				M3	
		EMPEDRADO AHOGADO		0+000.00	0+020.00		20.00	4.14	0.45				37.26	
				0+020.00	0+040.00		20.00	4.46	0.44				39.25	
				0+040.00	0+060.00		20.00	4.53	0.33				29.90	
				0+060.00	0+080.00		20.00	4.62	0.30				27.72	
				0+080.00	0+100.00		20.00	4.33	0.24				20.78	
				0+100.00	0+120.00		20.00	4.35	0.23				20.01	
				0+120.00	0+140.00		20.00	4.41	0.13				11.47	
				0+140.00	0+160.00		20.00	4.34	0.16				13.89	
				0+160.00	0+180.00		20.00	4.12	0.20				16.48	
				0+180.00	0+200.00		20.00	4.42	0.18				15.91	
				0+200.00	0+220.00		20.00	3.93	0.18				14.15	
				0+220.00	0+240.00		20.00	3.90	0.20				15.60	
				0+240.00	0+260.00		20.00	4.27	0.15				12.81	
				0+260.00	0+280.00		20.00	4.35	0.17				14.79	
				0+280.00	0+300.00		20.00	3.93	0.23				18.08	
				0+300.00	0+320.00		20.00	4.44	0.20				17.76	
				0+320.00	0+340.00		20.00	3.57	0.40				28.56	
				0+340.00	0+360.00		20.00	3.87	0.37				28.64	
				0+360.00	0+380.00		20.00	4.64	0.24				22.27	
				0+380.00	0+400.00		20.00	5.28	0.43				45.41	
				0+400.00	0+420.00		20.00	5.50	0.42				46.20	
				0+420.00	0+433.07		13.07	5.24	0.37				25.34	
				0+433.07	0+433.21		0.14	5.00	0.40				0.28	
				0+433.21	0+433.85		0.64	5.00	0.40				1.28	
												SUMA	523.83	

Elaboró:
P. Arq. Laura Itzel Gutiérrez Ponce

Revisó:
Arq. Victor Ivan Garcia Escamilla



AYUNTAMIENTO DE
COLÓN

MUNICIPIO DE COLON, QRO.
SECRETARÍA DE OBRAS PÚBLICAS
DIRECCIÓN ADMINISTRATIVA
DEPARTAMENTO DE PROYECTOS



COLÓN
ADMINISTRACIÓN 2024-2027

NÚMEROS GENERADORES

Obra: URBANIZACIÓN A BASE DE EMPEDRADO AHOGADO EN MORTERO EN CAMINO QUE VA A EL PUERTO DEL COYOTE, EN LA LOCALIDAD DE EL COYOTE, COLÓN, QRO.
Localidad: EL COYOTE
Municipio: COLÓN, QUERÉTARO

Fecha: ABRIL 2025

No.	Clave	Concepto	Unidad	Eje	Tramo	Acero	Largo	Ancho	Alto	Piezas	Área	Volumen	Subtotal	Total
2020103		EXCAVACIÓN A MAQUINA A CIELO ABIERTO, MATERIAL TIPO "C", PROFUNDIDAD DE 0.00 A 2.00 M, VOLUMEN MEDIDO COMPACTO. INCLUYE: AFINE DE FONDO Y PAREDES, MAQUINARIA, HERRAMIENTA Y TODO LO NECESARIO PARA SU COMPLETA Y COMPLETA EJECUCIÓN.	M3										20% EXCAVACIÓN EN C	104.77
		EXCAVACIÓN (APARTIR DEL TERRENO NATURAL)		CAD INICIAL	CAD FINAL		LARGO	ANCHO	EXCV				M3	
		EMPEDRADO AHOGADO		0+000.00	0+020.00		20.00	4.14	0.45				37.26	
				0+020.00	0+040.00		20.00	4.46	0.44				39.25	
				0+040.00	0+060.00		20.00	4.53	0.33				29.90	
				0+060.00	0+080.00		20.00	4.62	0.30				27.72	
				0+080.00	0+100.00		20.00	4.33	0.24				20.78	
				0+100.00	0+120.00		20.00	4.35	0.23				20.01	
				0+120.00	0+140.00		20.00	4.41	0.13				11.47	
				0+140.00	0+160.00		20.00	4.34	0.16				13.89	
				0+160.00	0+180.00		20.00	4.12	0.20				16.48	
				0+180.00	0+200.00		20.00	4.42	0.18				15.91	
				0+200.00	0+220.00		20.00	3.93	0.18				14.15	
				0+220.00	0+240.00		20.00	3.90	0.20				15.60	
				0+240.00	0+260.00		20.00	4.27	0.15				12.81	
				0+260.00	0+280.00		20.00	4.35	0.17				14.79	
				0+280.00	0+300.00		20.00	3.93	0.23				18.08	
				0+300.00	0+320.00		20.00	4.44	0.20				17.76	
				0+320.00	0+340.00		20.00	3.57	0.40				28.56	
				0+340.00	0+360.00		20.00	3.87	0.37				28.64	
				0+360.00	0+380.00		20.00	4.64	0.24				22.27	
				0+380.00	0+400.00		20.00	5.28	0.43				45.41	
				0+400.00	0+420.00		20.00	5.50	0.42				46.20	
				0+420.00	0+433.07		13.07	5.24	0.37				25.34	
				0+433.07	0+433.21		0.14	5.00	0.40				0.28	
				0+433.21	0+433.85		0.64	5.00	0.40				1.28	
												SUMA	523.83	

Elaboró: 
P. Arq. Laura Itzel Gutiérrez Ponce

Revisó: 
Arq. Víctor Ivan García Escamilla



AYUNTAMIENTO DE
COLÓN

MUNICIPIO DE COLON, QRO.
SECRETARÍA DE OBRAS PÚBLICAS
DIRECCIÓN ADMINISTRATIVA
DEPARTAMENTO DE PROYECTOS



COLÓN
ADMINISTRACIÓN 2024-2027

NÚMEROS GENERADORES

Obra: URBANIZACIÓN A BASE DE EMPEDRADO AHOGADO EN MORTERO EN CAMINO QUE VA A EL PUERTO DEL COYOTE, EN LA LOCALIDAD DE EL COYOTE, COLÓN, QRO.
Localidad: EL COYOTE
Municipio: COLÓN, QUERÉTARO

Fecha: ABRIL 2025

No.	Clave	Concepto	Unidad	Eje	Tramo	Acero	Largo	Ancho	Alto	Piezas	Área	Volumen	Subtotal	Total
1050207		DEMOLICIÓN A MÁQUINA DE ELEMENTOS DE CONCRETO SIMPLE. INCLUYE: APILE Y ACARREO A PRIMERA ESTACIÓN, CARGA Y ACARREO FUERA DE LA OBRA BAJO RESPONSABILIDAD DEL CONTRATISTA, EQUIPO, MANO DE OBRA, HERRAMIENTA Y TODO LO NECESARIO PARA SU COMPLETA EJECUCIÓN.	M3											96.63
				CAD INICIAL	CAD FINAL		LARGO	ANCHO	ALTO				M3	
				0+325.00	0+340.00		15.00	3.00	0.35				15.75	
				0+340.00	0+360.00		20.00	4.00	0.35				28.00	
				0+360.00	0+380.00		20.00	5.00	0.24				24.00	
				0+380.00	0+395.00		15.00	5.50	0.35				28.88	
												SUMA	96.63	
2030017		CARGA A MÁQUINA DE MATERIAL PRODUCTO DE LA EXCAVACIÓN Y ACARREO AL 1ER KM EN CAMIÓN DE VOLTEO TAPADO CON LONA, VOLUMEN MEDIDO COMPACTO. INCLUYE: PAGO DE DERECHO DE TIRO, MAQUINARIA, EQUIPO, MANO DE OBRA Y TODO LO NECESARIO PARA SU COMPLETA Y CORRECTA EJECUCIÓN.	M3											620.46
												M3		
												Excavación a máquina en material B (PAVIMENTO)	419.06	
												Excavación a máquina en material C (PAVIMENTO)	104.77	
												Demolición de elementos de concreto	96.63	
												SUMA	620.46	
2030082		ACARREO DE MATERIAL PRODUCTO DE EXCAVACIÓN KILÓMETROS SUBSECUENTES (VOLUMEN MEDIDO COMPACTO). INCLUYE MAQUINARIA, EQUIPO Y MANO DE OBRA NECESARIAS PARA SU COMPLETA EJECUCIÓN.	M3-KM											1551.15
											km	M3	TOTAL	
											2.50	620.46	1,551.15	
												SUMA	1,551.15	

Elaboró:
P. Arq. Laura Itzel Gutiérrez Ponce

Revisó:
Arq. Víctor Ivan García Escamilla



AYUNTAMIENTO DE
COLÓN

MUNICIPIO DE COLON, QRO.

SECRETARÍA DE OBRAS PÚBLICAS

DIRECCIÓN ADMINISTRATIVA

DEPARTAMENTO DE PROYECTOS



COLÓN
ADMINISTRACIÓN 2024-2027

NÚMEROS GENERADORES

Obra: URBANIZACIÓN A BASE DE EMPEDRADO AHOGADO EN MORTERO EN CAMINO QUE VA A EL PUERTO DEL COYOTE, EN LA LOCALIDAD DE EL COYOTE, COLÓN, QRO.

Fecha: ABRIL 2025

Localidad: EL COYOTE
Municipio: COLÓN, QUERÉTARO

No.	Clave	Concepto	Unidad	Eje	Tramo	Acero	Largo	Ancho	Alto	Piezas	Área	Volumen	Subtotal	Total
03		TERRACERIAS												
8010502		SUB RASANTE FORMADA CON MATERIAL INERTE DE BANCO, PUESTO EN OBRA, COMPACTADA AL 100% DE SU P.V.S.M. DE LA COMPACTACIÓN PROCTOR MODIFICADA CON RODILLO LISO. INCLUYE: SUMINISTRO, ACARREO DE LOS MATERIALES EN ZONA ALTA, AGUA, MEZCLADO, TENDIDO, COMPACTADO, MAQUINARIA, HERRAMIENTA, MANO DE OBRA Y TODO LO NECESARIO PARA SU COMPLETA Y CORRECTA EJECUCIÓN.	M3											586.76
				CAD INICIAL	CAD FINAL		LARGO	ANCHO	ALTO				VOLUMEN TOTAL	
		EMPEDRADO AHOGADO		0+000.00	0+020.00		20.00	4.14	0.31				25.57	
				0+020.00	0+040.00		20.00	4.46	0.31				27.54	
				0+040.00	0+060.00		20.00	4.53	0.31				27.97	
				0+060.00	0+080.00		20.00	4.62	0.31				28.53	
				0+080.00	0+100.00		20.00	4.33	0.31				26.74	
				0+100.00	0+120.00		20.00	4.35	0.31				26.86	
				0+120.00	0+140.00		20.00	4.41	0.31				27.23	
				0+140.00	0+160.00		20.00	4.34	0.31				26.80	
				0+160.00	0+180.00		20.00	4.12	0.31				25.44	
				0+180.00	0+200.00		20.00	4.42	0.31				27.29	
				0+200.00	0+220.00		20.00	3.93	0.31				24.27	
				0+220.00	0+240.00		20.00	3.90	0.31				24.08	
				0+240.00	0+260.00		20.00	4.27	0.31				26.37	
				0+260.00	0+280.00		20.00	4.35	0.31				26.86	
				0+280.00	0+300.00		20.00	3.93	0.31				24.27	
				0+300.00	0+320.00		20.00	4.44	0.31				27.42	
				0+320.00	0+340.00		20.00	3.57	0.31				22.05	
				0+340.00	0+360.00		20.00	3.87	0.31				23.90	
				0+360.00	0+380.00		20.00	4.64	0.31				28.65	
				0+380.00	0+400.00		20.00	5.28	0.31				32.60	
				0+400.00	0+420.00		20.00	5.50	0.31				33.96	
				0+420.00	0+433.07		13.07	5.24	0.31				21.15	
				0+433.07	0+433.21		0.14	5.00	0.31				0.22	
				0+433.21	0+433.85		0.64	5.00	0.31				0.99	
												SUMA	586.76	

Elaboró: 
P. Arq. Laura Itzel Gutiérrez Ponce

Revisó: 
Arq. Víctor Ivan García Escamilla



AYUNTAMIENTO DE
COLÓN

MUNICIPIO DE COLON, QRO.
SECRETARÍA DE OBRAS PÚBLICAS
DIRECCIÓN ADMINISTRATIVA
DEPARTAMENTO DE PROYECTOS



COLÓN
ADMINISTRACIÓN 2024-2027

NUMEROS GENERADORES

Obra: URBANIZACIÓN A BASE DE EMPEDRADO AHOGADO EN MORTERO EN CAMINO QUE VA A EL PUERTO DEL COYOTE, EN LA LOCALIDAD DE EL COYOTE, COLÓN, QRO.
Localidad: EL COYOTE
Municipio: COLÓN, QUERÉTARO

Fecha: ABRIL 2025

No.	Clave	Concepto	Unidad	Eje	Tramo	Acero	Largo	Ancho	Alto	Piezas	Área	Volumen	Subtotal	Total
8060105		PAVIMENTO DE EMPEDRADO DE 15 CM DE ESPESOR, CON PIEDRA PARA EMPEDRAR, ASENTADA SOBRE MORTERO CEMENTO-ARENA EN PROPORCIÓN DE 1:3 CON RESISTENCIA A LA COMPRESIÓN MAYOR A 150 KG/CM2 CON UN ESPESOR DE 5 CMS, Y JUNTEADA CON MORTERO CEMENTO-ARENA EN PROPORCIÓN DE 1:3 CON RESISTENCIA A LA COMPRESIÓN MAYOR A 150 KG/CM2, HECHO EN OBRA CON REVOLVEDORA, EN FRANJAS HASTA 1.00 M DE ANCHO; INCLUYE: SUMINISTRO Y ACARREO DE LOS MATERIALES, CEMENTO DE CLASE CPC-30 O MAYOR, SELECCIÓN DE LA PIEDRA, DESPERDICIO, AGUA, EQUIPO, HERRAMIENTA, MANO DE OBRA Y TODO LO NECESARIO PARA SU COMPLETA EJECUCIÓN.	M2											1776.54
				CAD INICIAL	CAD FINAL		LARGO	ANCHO	ALTO				M2	
		EMPEDRADO AHOGADO		0+000.00	0+020.00		20.00	4.00					80.00	
				0+020.00	0+040.00		20.00	4.00					80.00	
				0+040.00	0+060.00		20.00	4.00					80.00	
				0+060.00	0+080.00		20.00	4.02					80.38	
				0+080.00	0+100.00		20.00	4.00					80.00	
				0+100.00	0+120.00		20.00	4.00					80.00	
				0+120.00	0+140.00		20.00	4.03					80.58	
				0+140.00	0+160.00		20.00	4.00					80.00	
				0+160.00	0+180.00		20.00	4.00					80.00	
				0+180.00	0+200.00		20.00	4.01					80.18	
				0+200.00	0+220.00		20.00	4.00					80.00	
				0+220.00	0+240.00		20.00	4.00					80.00	
				0+240.00	0+260.00		20.00	4.00					80.00	
				0+260.00	0+280.00		20.00	4.00					80.00	
				0+280.00	0+300.00		20.00	4.00					80.00	
				0+300.00	0+320.00		20.00	4.06					81.18	
				0+320.00	0+340.00		20.00	4.00					80.00	
				0+340.00	0+360.00		20.00	4.00					80.00	
				0+360.00	0+380.00		20.00	4.00					80.00	
				0+380.00	0+400.00		20.00	4.66					93.18	
				0+400.00	0+420.00		20.00	4.87					97.38	
				0+420.00	0+433.07		13.07	4.61					60.24	
				0+433.07	0+433.21		0.14	4.35					0.61	
				0+433.21	0+433.85		0.64	4.39					2.81	
												SUMA	1,776.54	

Elaboró:
P. Arq. Laura Itzel Gutiérrez Ponce

Revisó:
Arq. Victor Ivan Garcia Escamilla



AYUNTAMIENTO DE
COLÓN

MUNICIPIO DE COLON, QRO.
SECRETARÍA DE OBRAS PÚBLICAS

DIRECCIÓN ADMINISTRATIVA
DEPARTAMENTO DE PROYECTOS



COLÓN
ADMINISTRACIÓN 2024-2027

NUMEROS GENERADORES

Obra: URBANIZACIÓN A BASE DE EMPEDRADO AHOGADO EN MORTERO EN CAMINO QUE VA A EL PUERTO DEL COYOTE, EN LA LOCALIDAD DE EL COYOTE, COLÓN, QRO.
Localidad: EL COYOTE
Municipio: COLÓN, QUERÉTARO

Fecha: ABRIL 2025

No.	Clave	Concepto	Unidad	Eje	Tramo	Acero	Largo	Ancho	Alto	Piezas	Área	Volumen	Subtotal	Total
05		OBRA CIVIL												
8040022		DENTELLÓN DE 15X20 CM DE CONCRETO FC=200 KG/CM2 HECHO EN OBRA, ACABADO APARENTE. INCLUYE: SUMINISTRO, ACARREO, HABILITADO, COLOCACIÓN Y DESPERDICIOS DE LOS MATERIALES, CIMBRA, CIMBRADO, DESCIMBRADO, COLOCACIÓN DE CONCRETO, VARILLADO, CURADO CON AGUA, MANO DE OBRA, HERRAMIENTA Y TODO LO NECESARIO PARA SU CORRECTA EJECUCIÓN.	M											10.90
							LONGITUD						M	
		INICIO DE TRAMO DE CALLE		0+000.00			4.11						4.11	
				0+018.50	0+020.00		1.79						1.79	
		FINAL DE TRAMO DE CALLE		0+433.85			5.00						5.00	
												SUMA	10.90	
10010061		MAMPOSTERÍA DE PIEDRA BRAZA LIMPIA SIN LABRAR A CUALQUIER ALTURA, ASENTADA Y JUNTEADA CON MORTERO DE CEMENTO-ARENA EN PROPORCIÓN 1:3, TERMINADO COMÚN. INCLUYE: SUMINISTRO Y ACARREO DE LOS MATERIALES EN ZONA ALTA, MANO DE OBRA, HERRAMIENTA Y LO NECESARIO PARA SU COMPLETA EJECUCIÓN.	M3											124.60
				CAD INICIAL	CAD FINAL		LARGO	ÁREA					M3	
		MAMPOSTERÍA DERECHA						$A=(B+b)h/2$						
				0+020.00	0+040.00		6.67	0.35					2.33	
				0+040.00	0+060.00		20.00	0.29					5.80	
				0+060.00	0+080.00		20.00	0.29					5.80	
				0+080.00	0+100.00		20.00	0.60					12.00	
				0+100.00	0+120.00		20.00	0.61					12.20	
				0+120.00	0+140.00		20.00	0.59					11.80	
				0+140.00	0+160.00		20.00	0.54					10.80	
				0+160.00	0+180.00		20.00	0.55					11.00	
				0+180.00	0+200.00		20.00	0.46					9.20	
				0+200.00	0+220.00		20.00	0.36					7.20	
				0+220.00	0+240.00		20.00	0.64					12.80	
				0+240.00	0+260.00		20.00	0.34					6.80	
				0+260.00	0+280.00		20.00	0.28					5.60	
				0+280.00	0+300.00		20.00	0.28					5.60	
				0+300.00	0+320.00		20.00	0.27					5.40	
				0+320.00	0+321.00		1.00	0.27					0.27	
												SUMA	124.60	

Elaboró:
P. Arq. Laura Itzel Gutiérrez Ponce

Revisó:
Arq. Victor Ivan Garcia Escamilla



AYUNTAMIENTO DE
COLÓN

MUNICIPIO DE COLON, QRO.
SECRETARÍA DE OBRAS PÚBLICAS
DIRECCIÓN ADMINISTRATIVA
DEPARTAMENTO DE PROYECTOS



COLÓN
ADMINISTRACIÓN 2024-2027

NUMEROS GENERADORES

Obra: URBANIZACIÓN A BASE DE EMPEDRADO AHOGADO EN MORTERO EN CAMINO QUE VA A EL PUERTO DEL COYOTE, EN LA LOCALIDAD DE EL COYOTE, COLÓN, QRO.
Localidad: EL COYOTE
Municipio: COLÓN, QUERÉTARO

Fecha: ABRIL 2025

No.	Clave	Concepto	Unidad	Eje	Tramo	Acero	Largo	Ancho	Alto	Piezas	Área	Volumen	Subtotal	Total
8040151		GUARNICIÓN DE 15X20X30 CM DE CONCRETO F'C=200 KG. /CM2, HECHO CON REVOLVEDORA, RESISTENCIA NORMAL, T. M. A. 19 MM, ACABADO APARENTE Y ARISTAS CON VOLTEADOR. INCLUYE: CIMBRA METÁLICA, CIMBRADO, DESCIMBRADO, JUNTAS FRÍAS @ 6.00 M CON CELOTEX, CURADO CON MEMBRANA, SUMINISTRO, ACARREO, HABILITADO, COLOCACIÓN Y DESPERDICIOS DE LOS MATERIALES, MANO DE OBRA, EQUIPO, HERRAMIENTA Y TODO LO NECESARIO PARA SU COMPLETA Y CORRECTA EJECUCIÓN.	M											546.13
		GUARNICIÓN IZQUIERDA		CAD INICIAL	CAD FINAL		LARGO						M	
				0+000.00	0+020.00		24.10						24.10	
				0+020.00	0+040.00		19.93						19.93	
				0+040.00	0+060.00		19.96						19.96	
				0+060.00	0+080.00		20.04						20.04	
				0+080.00	0+100.00		20.05						20.05	
				0+100.00	0+120.00		20.12						20.12	
				0+120.00	0+140.00		20.29						20.29	
				0+140.00	0+160.00		19.98						19.98	
				0+160.00	0+180.00		19.84						19.84	
				0+180.00	0+200.00		19.88						19.88	
				0+200.00	0+220.00		19.95						19.95	
				0+220.00	0+240.00		20.01						20.01	
				0+240.00	0+260.00		20.02						20.02	
				0+260.00	0+280.00		19.55						19.55	
				0+280.00	0+300.00		20.00						20.00	
				0+300.00	0+320.00		19.93						19.93	
				0+320.00	0+340.00		19.51						19.51	
				0+340.00	0+360.00		22.13						22.13	
				0+360.00	0+380.00		22.20						22.20	
				0+380.00	0+400.00		20.85						20.85	
				0+400.00	0+420.00		21.97						21.97	
				0+420.00	0+433.07		12.47						12.47	
				0+433.07	0+433.21		0.14						0.14	
				0+433.21	0+433.85		5.69						5.69	
												SUBTOTAL	448.61	

Elaboró: 
P. Arq. Laura Itzel Gutiérrez Ponce


Revisó:
Arq. Víctor Iván García Escamilla



NÚMEROS GENERADORES



Fecha: ABRIL 2025

No.	Clave	Concepto	Unidad	Eje	Tramo	Acero	Largo	Ancho	Alto	Piezas	Área	Volumen	Subtotal	Total
		GUARNICIÓN DERECHA		0+330.00	0+340.00		10.72						10.72	
				0+340.00	0+360.00		17.91						17.91	
				0+360.00	0+400.00		17.93						17.93	
				0+400.00	0+420.00		19.23						19.23	
				0+420.00	0+433.07		18.04						18.04	
				0+433.07	0+433.21		13.36						13.36	
				0+433.21	0+433.85		0.33						0.33	
												SUBTOTAL	97.52	
												TOTAL	546.13	
06		LIMPIEZA												
1020501		LIMPIEZA GENERAL DURANTE Y AL FINAL DE LA OBRA. INCLUYE: RETIRO DE MATERIAL PRODUCTOS DE LOS TRABAJOS FUERA DE LA OBRA EN CAMIÓN DE VOLTEO AL SITIO O BANCO DE TIRO AUTORIZADO POR LA AUTORIDAD COMPETENTE, EQUIPO, HERRAMIENTA, MANO DE OBRA Y TODO LO NECESARIO PARA SU COMPLETA EJECUCIÓN.	M2											1772.73
				CAD INICIAL	CAD FINAL		LARGO	ANCHO					M2	
		EMPEDRADO AHOGADO		0+000.00	0+020.00		20.00	4.00					80.00	
				0+020.00	0+040.00		20.00	4.00					80.00	
				0+040.00	0+060.00		20.00	4.00					80.00	
				0+060.00	0+080.00		20.00	4.00					80.00	
				0+080.00	0+100.00		20.00	4.00					80.00	
				0+100.00	0+120.00		20.00	4.00					80.00	
				0+120.00	0+140.00		20.00	4.00					80.00	
				0+140.00	0+160.00		20.00	4.00					80.00	
				0+160.00	0+180.00		20.00	4.00					80.00	
				0+180.00	0+200.00		20.00	4.00					80.00	
				0+200.00	0+220.00		20.00	4.00					80.00	
				0+220.00	0+240.00		20.00	4.00					80.00	
				0+240.00	0+260.00		20.00	4.00					80.00	
				0+260.00	0+280.00		20.00	4.00					80.00	
				0+280.00	0+300.00		20.00	4.00					80.00	
				0+300.00	0+320.00		20.00	4.00					80.00	
				0+320.00	0+340.00		20.00	4.00					80.00	
				0+340.00	0+360.00		20.00	4.00					80.00	
				0+360.00	0+380.00		20.00	4.00					80.00	
				0+380.00	0+400.00		20.00	4.60					92.00	
				0+400.00	0+420.00		20.00	4.86					97.20	
				0+420.00	0+433.07		13.07	4.60					60.12	
				0+433.07	0+433.21		0.14	4.34					0.61	
				0+433.21	0+433.85		0.64	4.38					2.80	
												SUMA	1,772.73	

Revisó:
Arq. Victor Ivan Garcia Escamilla

CATÁLOGO DE CONCEPTOS

Obra:			Localidad:		EL COYOTE		
URBANIZACION A BASE DE EMPEDRADO AHOGADO EN MORTERO EN CAMINO QUE VA A EL PUERTO DEL COYOTE, EN LA LOCALIDAD DE EL COYOTE, COLÓN, QRO.			Municipio:		COLÓN, QUERÉTARO		
			Fecha:		ABRIL 2025		
			PRECIO UNITARIO				
CLAVE	CONCEPTO	UNIDAD	CANTIDAD	P.U	P.U. CON LETRA	IMPORTE	%
01	PRELIMINARES						
1010001	CARTELERA DE IDENTIFICACIÓN DE OBRA, ÁREA VISUAL DE 1.22 X 2.44 M DOBLE CARA; FABRICADA CON BASTIDOR DE PTR DE 3" X 3" CAL. 11, FORMADO POR DOS POSTES DE 4.24 M MÁS 0.70 M EMPOTRADOS EN DADOS DE 0.30 X 0.30 X 0.70 M DE CONCRETO F'C= 150 KG/CM2, TRES TRAVESAÑOS DE 1.22 M Y LÁMINA NEGRA CAL. 24 Y ROTULADO EN VINIL EN IMPRESIÓN DIGITAL EN AMBAS CARAS. INCLUYE: MATERIALES, UNA APLICACIÓN DE PINTURA ANTICORROSIVA, DOS APLICACIONES DE PINTURA ESMALTE EN COLOR BLANCO, ACARREOS, EXCAVACIÓN EN CUALQUIER TIPO DE MATERIAL, EQUIPO, HERRAMIENTA, LIMPIEZA, RETIRO DEL MATERIAL SOBRANTE FUERA DE LA OBRA, MANO DE OBRA Y TODO LO NECESARIO PARA SU COMPLETA EJECUCIÓN.	PZA	1.00				
1021002	TRAZO Y NIVELACIÓN DE TERRENO CON APARATO EN OBRA DE URBANIZACIÓN, ESTABLECIENDO EJES, NIVELES Y REFERENCIAS NECESARIAS. INCLUYE: ESTACAS, MOJONERAS, BANCO DE NIVEL, MANO DE OBRA Y TODO LO NECESARIO PARA SU COMPLETA EJECUCIÓN.	M2	1833.47				
02	EXCAVACIONES, CARGAS Y ACARREOS						
2020102	EXCAVACIÓN A MÁQUINA A CIELO ABIERTO, MATERIAL TIPO "B", PROFUNDIDAD DE 0. 00 A 2. 00 M, VOLUMEN MEDIDO COMPACTO. INCLUYE: AFINE DE FONDO Y PAREDES, MAQUINARIA, HERRAMIENTA Y TODO LO NECESARIO PARA SU COMPLETA Y COMPLETA EJECUCIÓN.	M3	419.06				
2020103	EXCAVACIÓN A MÁQUINA A CIELO ABIERTO, MATERIAL TIPO "C", PROFUNDIDAD DE 0. 00 A 2. 00 M, VOLUMEN MEDIDO COMPACTO. INCLUYE: AFINE DE FONDO Y PAREDES, MAQUINARIA, HERRAMIENTA Y TODO LO NECESARIO PARA SU COMPLETA Y COMPLETA EJECUCIÓN.	M3	104.77				
1050207	DEMOLICIÓN A MÁQUINA DE ELEMENTOS DE CONCRETO SIMPLE. INCLUYE: APILE Y ACARREO A PRIMERA ESTACIÓN, CARGA Y ACARREO FUERA DE LA OBRA BAJO RESPONSABILIDAD DEL CONTRATISTA, EQUIPO, MANO DE OBRA, HERRAMIENTA Y TODO LO NECESARIO PARA SU COMPLETA EJECUCIÓN.	M3	96.63				
2030017	CARGA A MÁQUINA DE MATERIAL PRODUCTO DE LA EXCAVACIÓN Y ACARREO AL 1ER KM EN CAMIÓN DE VOLTEO TAPADO CON LONA, VOLUMEN MEDIDO COMPACTO. INCLUYE: PAGO DE DERECHO DE TIRO, MAQUINARIA, EQUIPO, MANO DE OBRA Y TODO LO NECESARIO PARA SU COMPLETA Y CORRECTA EJECUCIÓN.	M3	620.46				
2030082	ACARREO DE MATERIAL PRODUCTO DE EXCAVACIÓN KILÓMETROS SUBSECUENTES (VOLUMEN MEDIDO COMPACTO). INCLUYE MAQUINARIA, EQUIPO Y MANO DE OBRA NECESARIAS PARA SU COMPLETA EJECUCIÓN.	M3-KM	1551.15				
03	TERRACERIAS						
8010502	SUB RASANTE FORMADA CON MATERIAL INERTE DE BANCO, PUESTO EN OBRA, COMPACTADA AL 100% DE SU P.V.S.M. DE LA COMPACTACIÓN PROCTOR MODIFICADA CON RODILLO LISO. INCLUYE: SUMINISTRO, ACARREO DE LOS MATERIALES EN ZONA ALTA, AGUA, MEZCLADO, TENDIDO, COMPACTADO, MAQUINARIA, HERRAMIENTA, MANO DE OBRA Y TODO LO NECESARIO PARA SU COMPLETA Y CORRECTA EJECUCIÓN.	M3	586.76				
8010151	COMPACTACIÓN DE TERRENO NATURAL AL 90% DE SU P. V. S. M. CON RODILLO VIBRATORIO Y HUMEDAD ÓPTIMA. INCLUYE: MANO DE OBRA, EQUIPO, HERRAMIENTA Y TODO LO NECESARIO PARA SU COMPLETA Y CORRECTA EJECUCIÓN.	M2	1900.38				
04	PAVIMENTO						

CATÁLOGO DE CONCEPTOS

Obra:				Localidad:		EL COYOTE	
URBANIZACIÓN A BASE DE EMPEDRADO AHOGADO EN MORTERO EN CAMINO QUE VA A EL PUERTO DEL COYOTE, EN LA LOCALIDAD DE EL COYOTE, COLÓN, QRO.				Municipio:		COLÓN, QUERÉTARO	
				Fecha:		ABRIL 2025	
				PRECIO UNITARIO			
CLAVE	CONCEPTO	UNIDAD	CANTIDAD	P.U	P.U. CON LETRA	IMPORTE	%
8060105	PAVIMENTO DE EMPEDRADO DE 15 CM DE ESPESOR, CON PIEDRA PARA EMPEDRAR, ASENTADA SOBRE MORTERO CEMENTO-ARENA EN PROPORCIÓN DE 1:3 CON RESISTENCIA A LA COMPRESIÓN MAYOR A 150 KG/CM2 CON UN ESPESOR DE 5 CMS, Y JUNTEADA CON MORTERO CEMENTO-ARENA EN PROPORCIÓN DE 1:3 CON RESISTENCIA A LA COMPRESIÓN MAYOR A 150 KG/CM2, HECHO EN OBRA CON REVOLVEDORA, EN FRANJAS HASTA 1.00 M DE ANCHO; INCLUYE:SUMINISTRO Y ACARREO DE LOS MATERIALES,CEMENTO DE CLASE CPC-30 O MAYOR, SELECCIÓN DE LA PIEDRA, DESPERDICIO, AGUA, EQUIPO, HERRAMIENTA, MANO DE OBRA Y TODO LO NECESARIO PARA SU COMPLETA EJECUCIÓN.	M2	1776.54				
05	OBRA CIVIL						
8040022	DENTELLÓN DE 15X20 CM DE CONCRETO F'C=200 KG/CM2 HECHO EN OBRA, ACABADO APARENTE. INCLUYE: SUMINISTRO, ACARREO, HABILITADO, COLOCACIÓN Y DESPERDICIOS DE LOS MATERIALES, CIMBRA, CIMBRADO, DESCIMBRADO, COLOCACIÓN DE CONCRETO, VARILLADO, CURADO CON AGUA, MANO DE OBRA, HERRAMIENTA Y TODO LO NECESARIO PARA SU CORRECTA EJECUCIÓN.	M	10.90				
10010061	MAMPOSTERÍA DE PIEDRA BRAZA LIMPIA SIN LABRAR A CUALQUIER ALTURA, ASENTADA Y JUNTEADA CON MORTERO DE CEMENTO-ARENA EN PROPORCIÓN 1:3, TERMINADO COMÚN. INCLUYE:SUMINISTRO Y ACARREO DE LOS MATERIALES EN ZONA ALTA, MANO DE OBRA, HERRAMIENTA Y LO NECESARIO PARA SU COMPLETA EJECUCIÓN.	M3	124.60				
8040151	GUARNICIÓN DE 15X20X30 CM DE CONCRETO F'C=200 KG. /CM2, HECHO CON REVOLVEDORA, RESISTENCIA NORMAL, T. M. A. 19 MM, ACABADO APARENTE Y ARISTAS CON VOLTEADOR. INCLUYE: CIMBRA METÁLICA, CIMBRADO, DESCIMBRADO, JUNTAS FRÍAS @ 6.00 M CON CELOTEX, CURADO CON MEMBRANA, SUMINISTRO, ACARREO, HABILITADO, COLOCACIÓN Y DESPERDICIOS DE LOS MATERIALES, MANO DE OBRA, EQUIPO, HERRAMIENTA Y TODO LO NECESARIO PARA SU COMPLETA Y CORRECTA EJECUCIÓN.	M	546.13				
6	LIMPIEZA						
1020501	LIMPIEZA GENERAL DURANTE Y AL FINAL DE LA OBRA. INCLUYE: RETIRO DE MATERIAL PRODUCTOS DE LOS TRABAJOS FUERA DE LA OBRA EN CAMIÓN DE VOLTEO AL SITIO O BANCO DE TIRO AUTORIZADO POR LA AUTORIDAD COMPETENTE, EQUIPO, HERRAMIENTA, MANO DE OBRA Y TODO LO NECESARIO PARA SU COMPLETA EJECUCIÓN.	M2	1772.73				



MUNICIPIO DE COLÓN, QUERETARO.
2024-2027



URBANIZACIÓN A BASE DE PIEDRA EMPACADA EN
MORTERO EN CAMINO QUE VA A EL PUERTO DEL
COYOTE, EN LA LOCALIDAD DE EL COYOTE, COLON, QRO.

SECRETARIA DE OBRAS PUBLICAS
DEPARTAMENTO DE PROYECTOS

Presupuesto						
Clave	Descripción	Unidad	Cantidad	Precio unitario	P. U. en letra	Total
A	URBANIZACION					
01	PRELIMINARES					
01010001	CARTELERA DE IDENTIFICACIÓN DE OBRA, ÁREA VISUAL DE 1.22 X 2.44 M DOBLE CARA; FABRICADA CON BASTIDOR DE PTR DE 3" X 3" CAL. 11, FORMADO POR DOS POSTES DE 4.24 M MÁS 0.70 M EMPOTRADOS EN DADOS DE 0.30 X 0.30 X 0.70 M DE CONCRETO F'C= 150 KG/CM2, TRES TRAVESAÑOS DE 1.22 M Y LÁMINA NEGRA CAL. 24 Y ROTULADO EN VINIL EN IMPRESIÓN DIGITAL EN AMBAS CARAS. INCLUYE: MATERIALES, UNA APLICACIÓN DE PINTURA ANTICORROSIVA, DOS APLICACIONES DE PINTURA ESMALTE EN COLOR BLANCO, ACARREOS, EXCAVACIÓN EN CUALQUIER TIPO DE MATERIAL, EQUIPO, HERRAMIENTA, LIMPIEZA, RETIRO DEL MATERIAL SOBRENTE FUERA DE LA OBRA, MANO DE OBRA Y TODO LO NECESARIO PARA SU COMPLETA EJECUCIÓN.	pza	1.00	\$ 15,795.33	QUINCE MIL SETECIENTOS NOVENTA Y CINCO PESOS 33/100 M.N.	\$ 15,795.33
01021002	TRAZO Y NIVELACIÓN DE TERRENO CON APARATO EN OBRA DE URBANIZACIÓN, ESTABLECIENDO EJES, NIVELES Y REFERENCIAS NECESARIAS. INCLUYE: ESTACAS, MOJONERAS, BANCO DE NIVEL, MANO DE OBRA Y TODO LO NECESARIO PARA SU COMPLETA EJECUCIÓN.	m2	1,833.47	\$ 9.62	NUEVE PESOS 62/100 M.N.	\$ 17,637.98
Total de PRELIMINARES						\$ 33,433.31
02	EXCAVACIONES, CARGAS Y ACARREOS					
02020102	EXCAVACIÓN A MÁQUINA A CIELO ABIERTO, MATERIAL TIPO "B", PROFUNDIDAD DE 0. 00 A 2. 00 M, VOLUMEN MEDIDO COMPACTO. INCLUYE: AFINE DE FONDO Y PAREDES, MAQUINARIA, HERRAMIENTA Y TODO LO NECESARIO PARA SU COMPLETA Y COMPLETA EJECUCIÓN.	m3	419.06	\$ 77.49	SETENTA Y SIETE PESOS 49/100 M.N.	\$ 32,472.96
02020103	EXCAVACIÓN A MÁQUINA A CIELO ABIERTO, MATERIAL TIPO "C", PROFUNDIDAD DE 0. 00 A 2. 00 M, VOLUMEN MEDIDO COMPACTO. INCLUYE: AFINE DE FONDO Y PAREDES, MAQUINARIA, HERRAMIENTA Y TODO LO NECESARIO PARA SU COMPLETA Y COMPLETA EJECUCIÓN.	m3	104.77	\$ 451.97	CUATROCIENTOS CINCUENTA Y UN PESOS 97/100 M.N.	\$ 47,352.90
01050207	DEMOLICIÓN A MÁQUINA DE ELEMENTOS DE CONCRETO SIMPLE. INCLUYE: APILE Y ACARREO A PRIMERA ESTACIÓN, CARGA Y ACARREO FUERA DE LA OBRA BAJO RESPONSABILIDAD DEL CONTRATISTA, EQUIPO, MANO DE	m3	96.63	\$ 546.19	QUINIENTOS CUARENTA Y SEIS PESOS 19/100 M.N.	\$ 52,778.34



MUNICIPIO DE COLÓN, QUERETARO.
2024-2027



URBANIZACIÓN A BASE DE PIEDRA EMPACADA EN
MORTERO EN CAMINO QUE VA A EL PUERTO DEL
COYOTE, EN LA LOCALIDAD DE EL COYOTE, COLON, QRO.

SECRETARIA DE OBRAS PUBLICAS
DEPARTAMENTO DE PROYECTOS

Presupuesto						
Clave	Descripción	Unidad	Cantidad	Precio unitario	P. U. en letra	Total
	OBRA, HERRAMIENTA Y TODO LO NECESARIO PARA SU COMPLETA EJECUCIÓN.					
02030017	CARGA A MÁQUINA DE MATERIAL PRODUCTO DE LA EXCAVACIÓN Y ACARREO AL 1ER KM EN CAMIÓN DE VOLTEO TAPADO CON LONA, VOLUMEN MEDIDO COMPACTO. INCLUYE: PAGO DE DERECHO DE TIRO, MAQUINARIA, EQUIPO, MANO DE OBRA Y TODO LO NECESARIO PARA SU COMPLETA Y CORRECTA EJECUCIÓN.	m3	620.46	\$ 68.53	SESENTA Y OCHO PESOS 53/100 M.N.	\$ 42,520.12
02030082	ACARREO DE MATERIAL PRODUCTO DE EXCAVACIÓN KILÓMETROS SUBSECUENTES (VOLUMEN MEDIDO COMPACTO). INCLUYE MAQUINARIA, EQUIPO Y MANO DE OBRA NECESARIAS PARA SU COMPLETA EJECUCIÓN.	m3-km	1,551.15	\$ 11.88	ONCE PESOS 88/100 M.N.	\$ 18,427.66
Total de EXCAVACIONES, CARGAS Y ACARREOS						\$ 193,551.98
03	TERRACERIAS					
08010502	SUB RASANTE FORMADA CON MATERIAL INERTE DE BANCO, PUESTO EN OBRA, COMPACTADA AL 100% DE SU P.V.S.M. DE LA COMPACTACIÓN PROCTOR MODIFICADA CON RODILLO LISO. INCLUYE: SUMINISTRO, ACARREO DE LOS MATERIALES, AGUA, MEZCLADO, TENDIDO, COMPACTADO, MAQUINARIA, HERRAMIENTA, MANO DE OBRA Y TODO LO NECESARIO PARA SU COMPLETA Y CORRECTA EJECUCIÓN.	m3	586.76	\$ 426.06	CUATROCIENTOS VEINTISEIS PESOS 06/100 M.N.	\$ 249,994.97
08010151	COMPACTACIÓN DE TERRENO NATURAL AL 90% DE SU P. V. S. M. CON RODILLO VIBRATORIO Y HUMEDAD ÓPTIMA. INCLUYE: MANO DE OBRA, EQUIPO, HERRAMIENTA Y TODO LO NECESARIO PARA SU COMPLETA Y CORRECTA EJECUCIÓN.	m2	1,900.38	\$ 8.61	OCHO PESOS 61/100 M.N.	\$ 16,362.27
Total de TERRACERIAS						\$ 266,357.24
04	PAVIMENTO					
08060105	PAVIMENTO DE EMPEDRADO DE 15 CM DE ESPESOR, CON PIEDRA PARA EMPEDRAR, ASENTADA SOBRE MORTERO CEMENTO-ARENA EN PROPORCIÓN DE 1:3 CON RESISTENCIA A LA COMPRESIÓN MAYOR A 150 KG/CM2 CON UN ESPESOR DE 5 CMS, Y JUNTEADA CON MORTERO CEMENTO-ARENA EN PROPORCIÓN DE 1:3 CON RESISTENCIA A LA COMPRESIÓN MAYOR A 150 KG/CM2, HECHO EN OBRA CON REVOLVEDORA, EN FRANJAS HASTA 1.00 M DE ANCHO; INCLUYE: SUMINISTRO Y ACARREO DE LOS MATERIALES, CEMENTO DE CLASE CPC-30 O	m2	1,776.54	\$ 541.09	QUINIENTOS CUARENTA Y UN PESOS 09/100 M.N.	\$ 961,268.03



MUNICIPIO DE COLÓN, QUERETARO.
2024-2027



URBANIZACIÓN A BASE DE PIEDRA EMPACADA EN
MORTERO EN CAMINO QUE VA A EL PUERTO DEL
COYOTE, EN LA LOCALIDAD DE EL COYOTE, COLON, QRO.

SECRETARIA DE OBRAS PUBLICAS
DEPARTAMENTO DE PROYECTOS

Presupuesto						
Clave	Descripción	Unidad	Cantidad	Precio unitario	P. U. en letra	Total
	MAYOR, SELECCIÓN DE LA PIEDRA, DESPERDICIO, AGUA, EQUIPO, HERRAMIENTA, MANO DE OBRA Y TODO LO NECESARIO PARA SU COMPLETA EJECUCIÓN.					
	Total de PAVIMENTO					\$ 961,268.03
05	OBRA CIVIL					
08040022	DENTELLÓN DE 15X20 CM DE CONCRETO F'C=200 KG/CM2 HECHO EN OBRA, ACABADO APARENTE. INCLUYE: SUMINISTRO, ACARREO, HABILITADO, COLOCACIÓN Y DESPERDICIOS DE LOS MATERIALES, CIMBRA, CIMBRADO, DESCIMBRADO, COLOCACIÓN DE CONCRETO, VARILLADO, CURADO CON AGUA, MANO DE OBRA, HERRAMIENTA Y TODO LO NECESARIO PARA SU CORRECTA EJECUCIÓN.	m	10.90	\$ 261.75	DOSCIENTOS SESENTA Y UN PESOS 75/100 M.N.	\$ 2,853.08
10010061	MAMPOSTERÍA DE PIEDRA BRAZA LIMPIA SIN LABRAR A CUALQUIER ALTURA, ASENTADA Y JUNTEADA CON MORTERO DE CEMENTO-ARENA EN PROPORCIÓN 1:3, TERMINADO COMÚN. INCLUYE: MATERIALES, MANO DE OBRA, HERRAMIENTA Y LO NECESARIO PARA SU COMPLETA EJECUCIÓN.	m3	124.60	\$ 3,264.79	TRES MIL DOSCIENTOS SESENTA Y CUATRO PESOS 79/100 M.N.	\$ 406,792.83
08040151	GUARNICIÓN DE 15X20X30 CM DE CONCRETO F'C=200 KG. /CM2, HECHO CON REVOLVEDORA, RESISTENCIA NORMAL, T. M. A. 19 MM, ACABADO APARENTE Y ARISTAS CON VOLTEADOR. INCLUYE: CIMBRA METÁLICA, CIMBRADO, DESCIMBRADO, JUNTAS FRÍAS @ 6. 00 M CON CELOTEX, CURADO CON MEMBRANA, SUMINISTRO, ACARREO, HABILITADO, COLOCACIÓN Y DESPERDICIOS DE LOS MATERIALES, MANO DE OBRA, EQUIPO, HERRAMIENTA Y TODO LO NECESARIO PARA SU COMPLETA Y CORRECTA EJECUCIÓN.	m	546.13	\$ 380.48	TRESCIENTOS OCHENTA PESOS 48/100 M.N.	\$ 207,791.54
	Total de OBRA CIVIL					\$ 617,437.45
06	LIMPIEZA					
01020501	LIMPIEZA GENERAL DURANTE Y AL FINAL DE LA OBRA. INCLUYE: RETIRO DE MATERIAL PRODUCTOS DE LOS TRABAJOS FUERA DE LA OBRA EN CAMIÓN DE VOLTEO AL SITIO O BANCO DE TIRO AUTORIZADO POR LA AUTORIDAD COMPETENTE, EQUIPO, HERRAMIENTA, MANO DE OBRA Y TODO LO NECESARIO PARA SU COMPLETA EJECUCIÓN.	m2	1,772.73	\$ 12.85	DOCE PESOS 85/100 M.N.	\$ 22,779.58
	Total de LIMPIEZA					\$ 22,779.58



MUNICIPIO DE COLÓN, QUERETARO.
2024-2027



URBANIZACIÓN A BASE DE PIEDRA EMPACADA EN
MORTERO EN CAMINO QUE VA A EL PUERTO DEL
COYOTE, EN LA LOCALIDAD DE EL COYOTE, COLON, QRO.

SECRETARIA DE OBRAS PUBLICAS
DEPARTAMENTO DE PROYECTOS

Presupuesto						
Clave	Descripción	Unidad	Cantidad	Precio unitario	P. U. en letra	Total
	Total de URBANIZACION					\$ 2'094,827.59
	Subtotal de Presupuesto					\$ 2'094,827.59
						Impuesto \$ 335,172.41
						Total \$ 2'430,000.00



MUNICIPIO DE COLÓN, QRO.
SECRETARÍA DE OBRAS PÚBLICAS
DIRECCIÓN ADMINISTRATIVA
DEPARTAMENTO DE PROYECTOS



CRONOGRAMA DE EJECUCIÓN DE OBRA

NOMBRE DE LA OBRA :

URBANIZACIÓN A BASE DE EMPEDRADO AHOGADO EN MORTERO EN CAMINO QUE VA A EL
PUERTO DEL COYOTE, EN LA LOCALIDAD DE EL COYOTE, COLÓN, QRO.

LUGAR DE LA OBRA :

EL COYOTE

FECHA : ABRIL 2025

INVERSIÓN :

\$ 2,430,000.00

FECHA DE INICIO : 1er MES

MODALIDAD :

CONTRATO

FECHA DE TERMINACIÓN : 3er MES

ACTIVIDAD	%	1er MES	2do. MES	3er MES	4to. MES	5to. MES	6to. MES	7mo. MES	8vo. MES
PRELIMINARES	1.60%	■							
EXCAVACIONES, CARGAS Y ACARREOS	9.24%	■	■						
TERRACERIAS	12.71%		■	■					
PAVIMENTO	45.89%			■	■				
OBRA CIVIL	29.47%			■	■				
LIMPIEZA	1.09%			■					

PORCENTAJE FINAL

100.0%



AYUNTAMIENTO DE
COLÓN

MUNICIPIO DE COLÓN, QRO.
SECRETARÍA DE OBRAS PÚBLICAS
DIRECCIÓN ADMINISTRATIVA
DEPARTAMENTO DE PROYECTOS



COLÓN
ADMINISTRACIÓN 2024-2027

CROQUIS DE LOCALIZACIÓN

NOMBRE DE LA OBRA :

URBANIZACIÓN A BASE DE EMPEDRADO AHOGADO EN MORTERO EN CAMINO QUE VA A
EL PUERTO DEL COYOTE, EN LA LOCALIDAD DE EL COYOTE, COLÓN, QRO.

MICRO

MUNICIPIO: COLÓN
LOCALIDAD: EL COYOTE

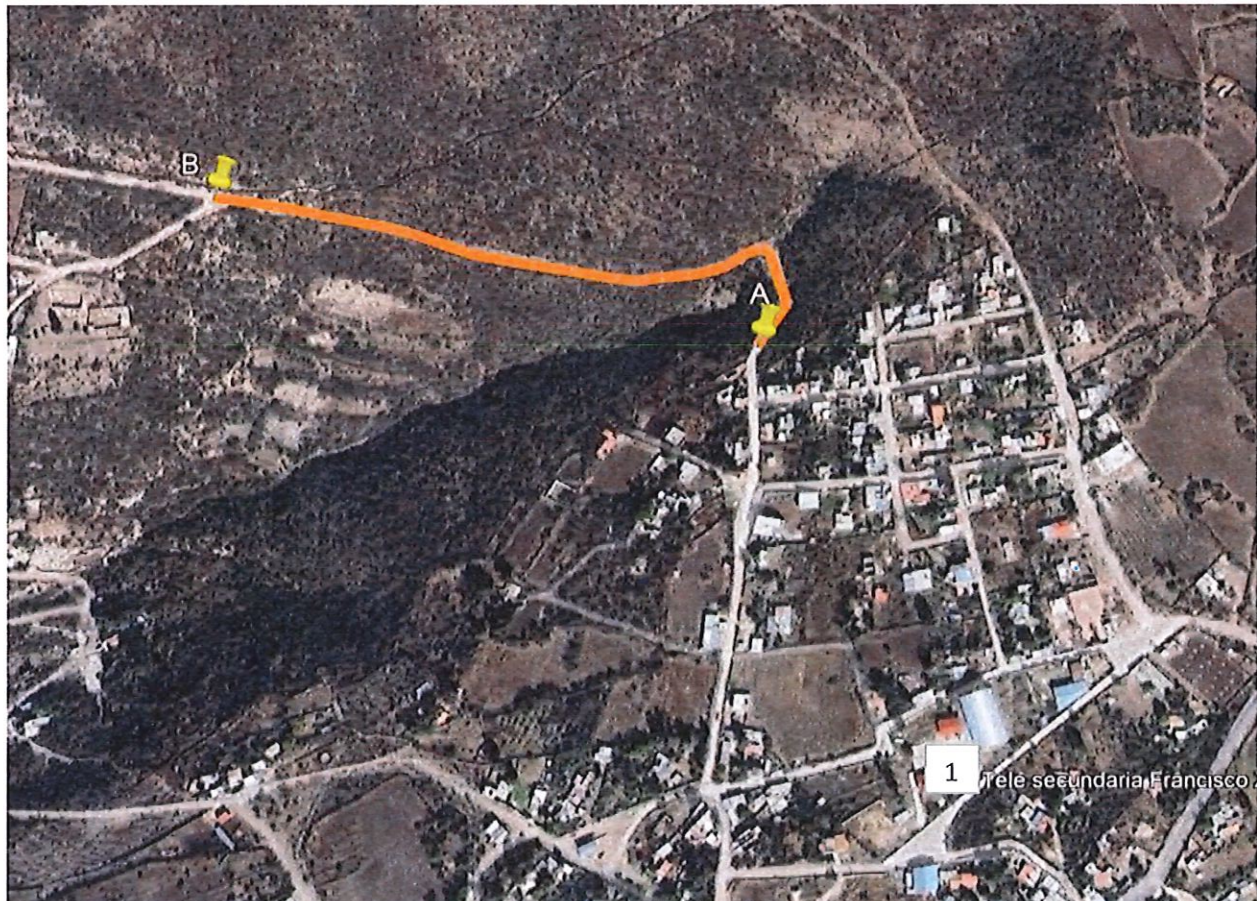
REFERENCIAS DE UBICACION

1 TELESECUNDARIA FRANCISCO ZARCO



ZONA DE PROYECTO

MACRO



Edu



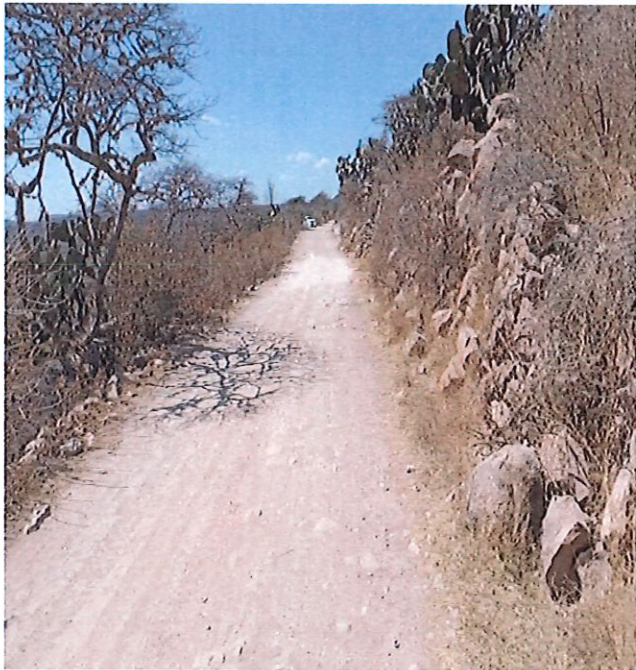
AYUNTAMIENTO DE
COLÓN

MUNICIPIO DE COLÓN, QRO.
SECRETARÍA DE OBRAS PÚBLICAS
DIRECCIÓN ADMINISTRATIVA
DEPARTAMENTO DE PROYECTOS



COLÓN
ADMINISTRACIÓN 2024-2027

REPORTE FOTOGRÁFICO



COORDENADAS DE LOCALIZACIÓN

Ubicación física de la obra: URBANIZACIÓN A BASE DE EMPEDRADO AHOGADO EN MORTERO EN CAMINO QUE VA A EL PUERTO DEL COYOTE, EN LA LOCALIDAD DE EL COYOTE, COLÓN, QRO.

PUNTO A se ubica en las coordenadas UTM:		X = 375929.04 m E	Y = 2307564.99 m N	
coordenadas geográficas:	20°51'50.69"N	100°11'33.60"O	ELEVACION	2351 m.s.n.m
coordenadas Decimales:	20.864079°		-100.192666°	
PUNTO B se ubica en las coordenadas UTM:		X = 375588.55 m E	Y = 2307672.36 m N	
coordenadas geográficas:	20°51'54.09"N	100°11'45.41"O	ELEVACION	2344 m.s.n.m
coordenadas Decimales:	20.865025°		-100.195947°	

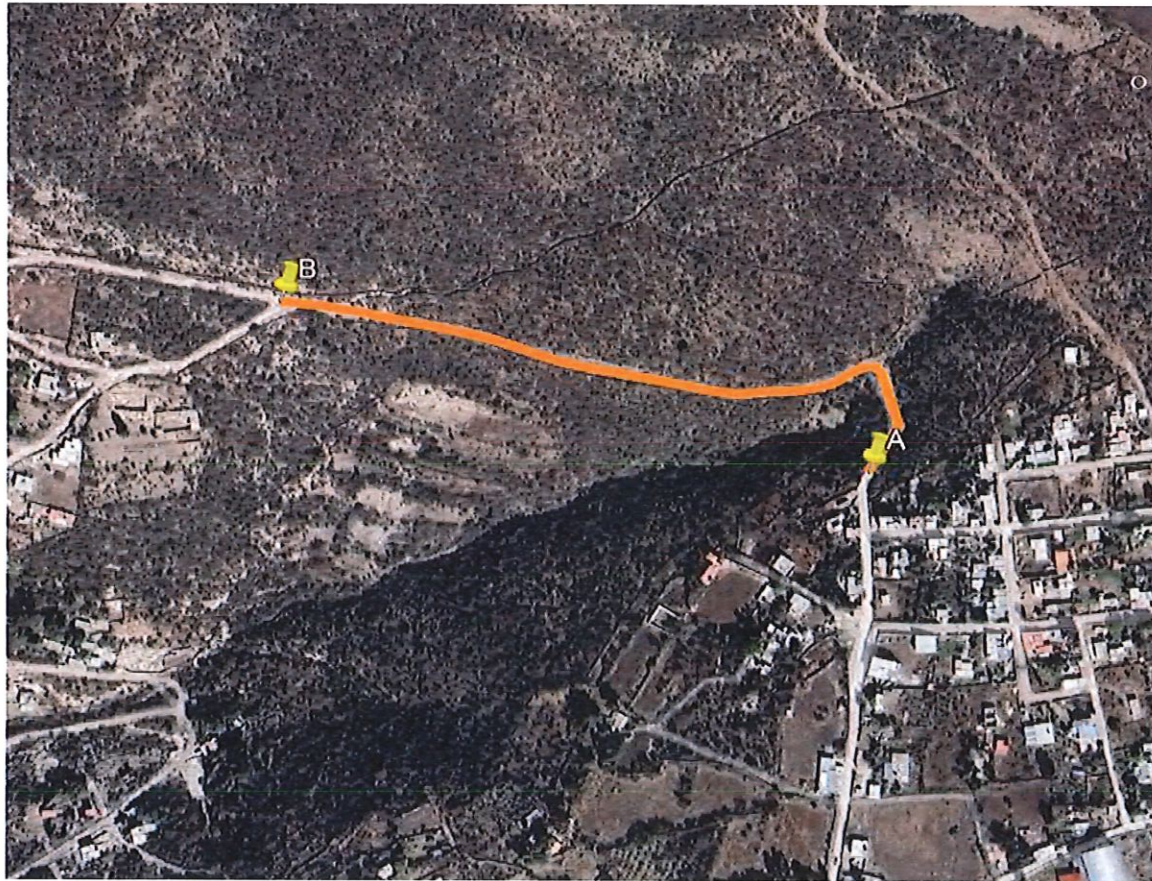


Figura 1.- URBANIZACIÓN EN LA LOCALIDAD DE EL COYOTE , COLÓN, QRO.



AYUNTAMIENTO DE
COLÓN

MUNICIPIO DE COLÓN, QRO.

SECRETARÍA DE OBRAS PÚBLICAS

DIRECCIÓN ADMINISTRATIVA

DEPARTAMENTO DE PROYECTOS



COLÓN
ADMINISTRACIÓN 2024-2027

DATOS REQUERIDOS PARA LOS DEPARTAMENTOS DE CONCURSOS Y CONTROL PRESUPUESTAL

NOMBRE COMPLETO DE LA OBRA: URBANIZACIÓN A BASE DE EMPEDRADO AHOGADO EN MORTERO EN CAMINO QUE VA A EL PUERTO DEL COYOTE, EN LA LOCALIDAD DE EL COYOTE, COLÓN, QRO.	PROGRAMA: FAISMUN		COORDENADAS UTM (PUNTO B)	X = 375588.55 m E
	MONTO TOTAL: \$ 2,431,245.61			Y = 2307672.36 m N
	BENEFICIARIOS: 100		COORDENADAS GEOGRÁFICAS (PUNTO B)	20°51'54.09"N
	METAS DEL PROYECTO: 1,776.67			100°11'45.41"O
LOCALIDAD DONDE SE REALIZARA EL PROYECTO: EL COYOTE	UNIDA DE MEDIDA: M2			2344 m.s.n.m
DOMICILIO COMPLETO: CAMINO QUE VA A EL PUERTO DEL COYOTE	COORDENADAS UTM (PUNTO A)	X = 375929.04 m E	COORDENADAS UTM (PUNTO C)	
		Y = 2307564.99 m N		
TIEMPO DE EJECUCION DE OBRA: 90 DIAS	COORDENADAS GEOGRÁFICAS (PUNTO A)	20°51'50.69"N	COORDENADAS GEOGRÁFICAS (PUNTO C)	
		100°11'33.60"O		
		2351 m.s.n.m		

FOTOGRAFÍAS



Elaboró:

P. Arq. Laura Itzel Gutiérrez Ponce

Revisó:

Arq. Victor Ivan García Escamilla



AYUNTAMIENTO DE
COLÓN

**UN CAMBIO
QUE CONSTRUYE**

Ficha Informativa

Departamento de proyectos



COLÓN
ADMINISTRACIÓN 2024-2027

Nombre de la obra: **URBANIZACIÓN A BASE DE EMPEDRADO AHOGADO EN MORTERO EN CAMINO QUE VA A EL PUERTO DEL COYOTE, EN LA LOCALIDAD DE EL COYOTE, COLÓN, QRO.**

FUENTE DE INVERSIÓN: FAISMUN

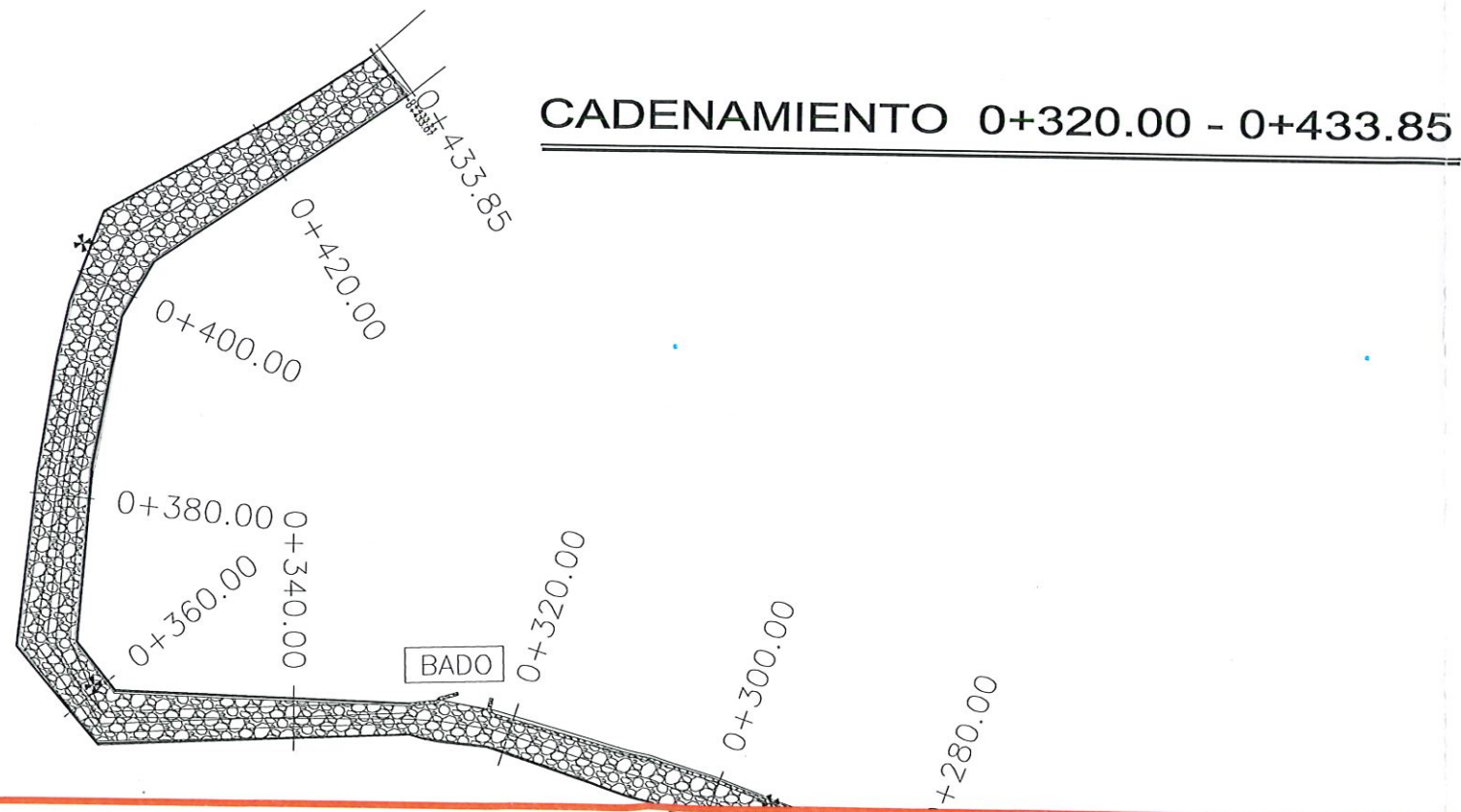
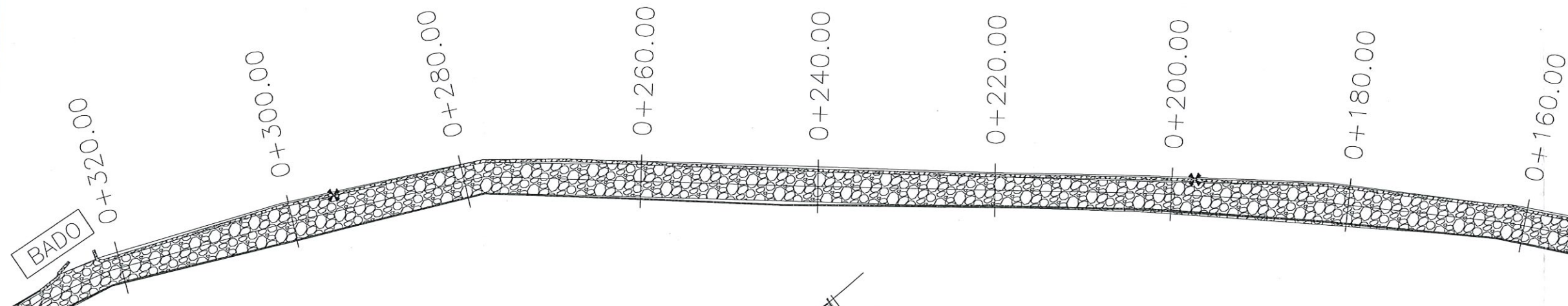
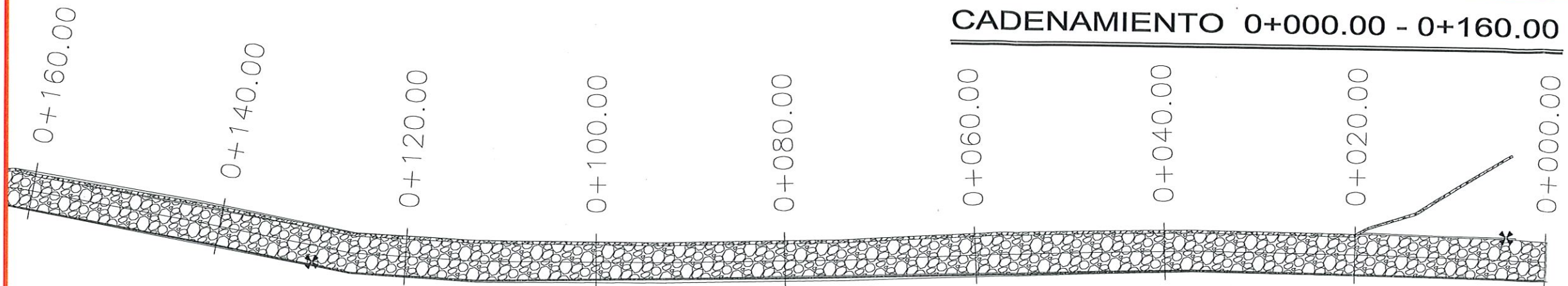
BENEFICIARIOS: 100 HABITANTES

Se propone la construcción de urbanización a base de empedrado empacado en mortero, en el cual se describen las siguientes características que la conforman:

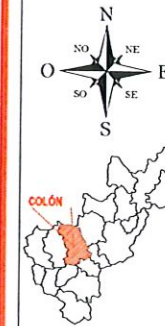
	UNIDAD	
• 1776.67	M2	PAVIMENTO DE EMPEDRADO DE 15 CM DE ESPESOR
• 10.90	M	DENTELLÓN DE 15X20 CM DE CONCRETO F'C=200 KG/CM2 HECHO EN OBRA
• 124.60	M3	MAMPOSTERÍA DE PIEDRA BRAZA LIMPIA SIN LABRAR



MONTO: **\$2,430,000.00**



CRÓQUIS DE LOCALIZACIÓN



SIMBOLOGÍA

NOMBRE	DESCRIPCIÓN	SÍMBOLO
FG2	Tubo de fierro galvanizado 2 pul.	-----
FG2-1/2	Tubo de fierro galvanizado 1 1/2 pul.	-----
FG3	Tubo de fierro galvanizado 3 pul.	-----
G	Guarnición	-----
G	Guarnición Oblete	-----
EST	Estación	-----
BN	Banqueta de Concreto	-----
NT	Nivel de Terreno Natural	-----
NC	Nivel de Carpete	-----
AM	Arbol Mezquite	-----
AM	Arbol Mezquite	-----
CFE	Poste de concreto Electrificador	-----
TRE	Torre Eléctrica	-----
PL	Poste con Luminaria	-----
PZ	Poste de Valla	-----
L	Lindero	-----
GPS	Sistema de Posición Global	-----
EM	Empedrado Ahogado con mortero	-----
EMT	Empedrado compactado con mortero	-----
D	Dentición de concreto	-----
TPC	Topo de carpeta asfáltica	-----
TPBM	Topo de Empedrado	-----
T	Toma Domiciliar	-----
ACC	Acceso de Vivienda	-----
RMC	Rampa de Concreto	-----
F	Firma de Concreto	-----
BARES	Barda de Escuela	-----
BARM	Barda de Manzanera	-----
BARS	Barda de Madera	-----
BAUL	Esquina Aída	-----

DATOS DEL PROYECTO



MUNICIPIO DE COLÓN, QRO.
SECRETARÍA DE OBRAS PÚBLICAS

Revisó:

Autorizó:

ARQ. VICTOR RAMÍREZ ESCOBEDO
JEFE DEPARTAMENTO DE PROYECTOS

ING. ARQ. VICTOR RAMÍREZ ESCOBEDO
DIRECTOR ADMINISTRATIVO

Plano emitido para:

LICENCIA DE CONSTRUCCIÓN

Elaboró:

P. ARQ. LAURA ITZEL GUTIÉRREZ PONCE

MUNICIPIO DE COLÓN, QRO.
SECRETARÍA DE OBRAS PÚBLICAS
DEPARTAMENTO DE PROYECTOS

PROYECTO: URBANIZACIÓN A BASE DE EMPEDRADO AHOGADO EN MORTERO EN CAMINO QUE VA A EL PUERTO DE EL COYOTE, EN LA LOCALIDAD DE EL COYOTE, COLÓN, QRO.

UBICACIÓN: LOCALIDAD DE EL COYOTE, COLÓN, QRO.



PLANO:

ARQUITECTÓNICO

FECHA:

ABRIL 2025

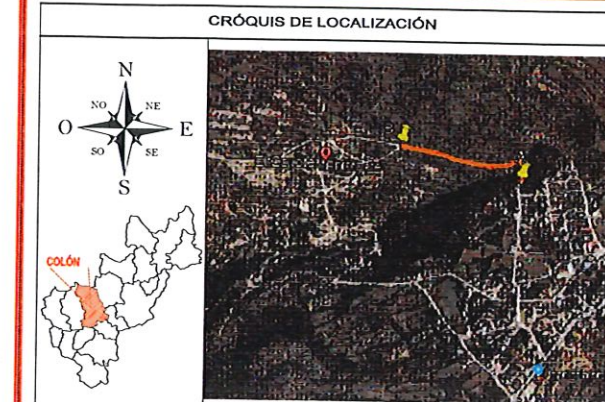
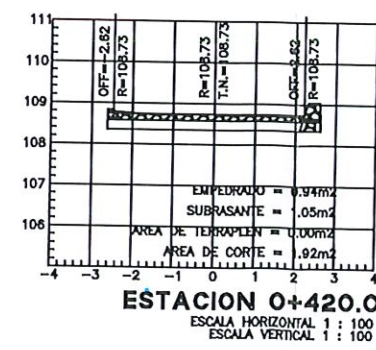
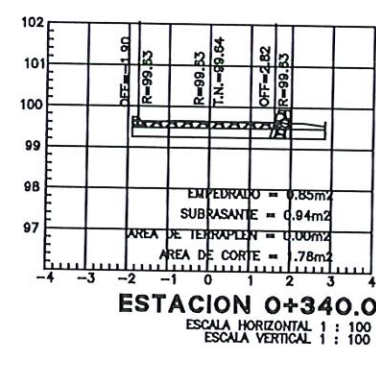
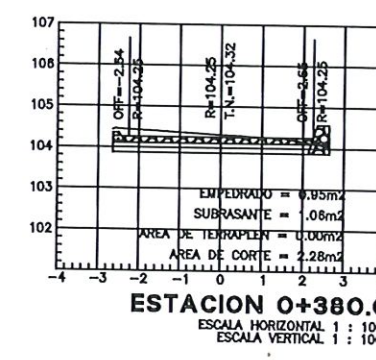
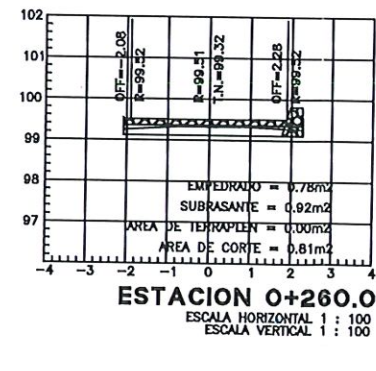
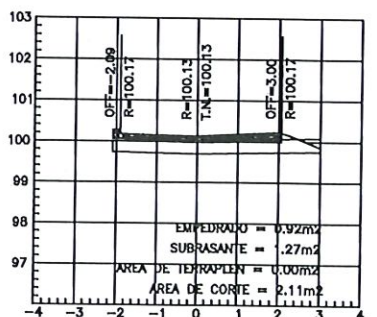
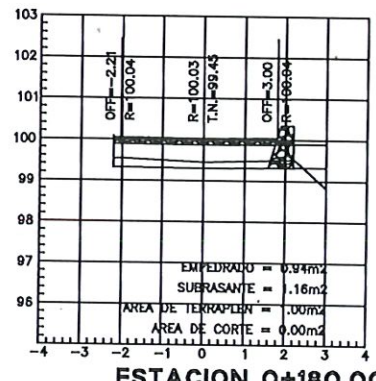
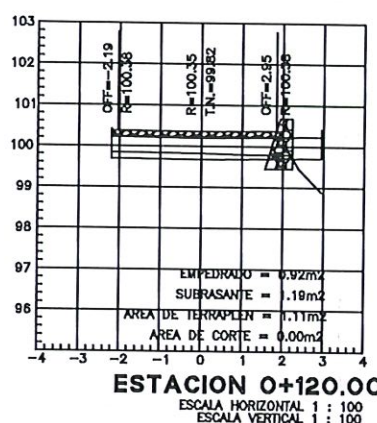
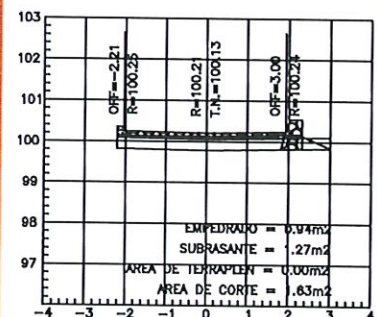
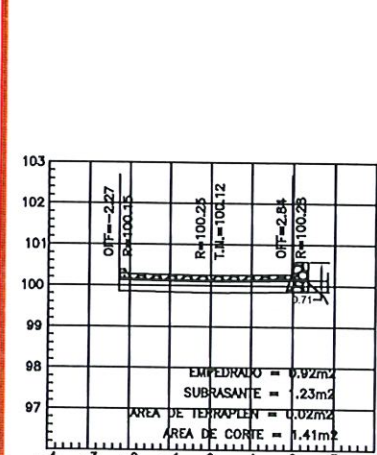
CL. PLANO:

ESCALA:

S/E

ARQ-01





SIMBOLOGÍA

NOMENCLATURA	DESCRIPCION	SIMBOLOGIA
F02	Tubo de fierro galvanizado 2 1/2"	---
F02-V2	Tubo de fierro galvanizado 2 1/2" y 2"	---
F03	Tubo de fierro galvanizado 3"	---
G	Guarnición	---
G	Guarnición Ombre	---
EST	Estación	---
BN	Banqueta de Concreto	---
NT	Nivel de Terreno Natural	---
NC	Nivel de Carpeta	---
AM	Arbol Mezquite	---
AH	Arbol Huizache	---
CFE	Poste de concreto Rectificador	---
TRE	Torre Eléctrica	---
PL	Poste con Luminaria	---
PZ	Pozo de Vidua	---
L	Linderos	---
GPS	Sistema de Posicion Global	---
EM	Empedrado Ahogado con mortero	---
EMI	Empedrado Ahogado con mortero	---
D	Dentellón de concreto	---
TPC	Topo de carpeta asfáltica	---
TPBA	Topo de Empedrado	---
T	Toma Domiciliar	---
ACC	Acceso de Vivienda	---
RMC	Rampa de Concreto	---
F	Firme de Concreto	---
BARES	Barda de Escuela	---
BARP	Barda de Mampostería	---
BARSF	Barda de Mampostería	---
EAL	Esquina Asa	---

DATOS DEL PROYECTO

MUNICIPIO DE COLÓN QRO.
SECRETARÍA DE OBRAS PÚBLICAS
SELLO DE AUTORIZACION

Revisó: Autorizó:

Plano emitido para: LICENCIA DE CONSTRUCCIÓN

Elaboró: P. ARG. LAURA ITZEL GUTIÉRREZ PONCE

MUNICIPIO DE COLÓN, QRO.
SECRETARÍA DE OBRAS PÚBLICAS
DEPARTAMENTO DE PROYECTOS

PROYECTO: URBANIZACIÓN A BASE DE EMPEDRAJO AHOGADO EN MORTERO EN CAMINO QUE VA A EL PUERTO DEL COYOTE, EN LA LOCALIDAD DE EL COYOTE, COLÓN, QRO.

UBICACIÓN: LOCALIDAD DE EL COYOTE, COLÓN, QRO.

PLANO: SECCIONES

FECHA: ABRIL 2025 CL. PLANO:

ESCALA: S/E SECC-01



PRESIDENCIA MUNICIPAL DE COLÓN
SECRETARÍA DE OBRAS PÚBLICAS



09 JUN. 2025

RECIBIDO

Nombre:

Rosario

Hora:

1:25

DEPENDENCIA: SECRETARÍA DE DESARROLLO URBANO Y ECOLOGÍA

DIRECCIÓN: DESARROLLO URBANO

SECCIÓN: COORDINACIÓN DE ADMINISTRACIÓN Y CONTROL URBANO

OFICIO: SDUE-864-2025

ASUNTO: LICENCIA DE CONSTRUCCIÓN

Colón, Qro., a 09 de junio 2025

Ing. Esteban Sánchez Aburto
Secretario de Obras Públicas del
Municipio de Colón, Qro.
P R E S E N T E

At'n: Ing. Arq. Víctor Samuel Pérez Ayhllón
Director Administrativo de la Secretaría de
Obras Públicas del Municipio de Colón.

En atención al Programa de Obra Anual 2025, de la Secretaría de Obras Públicas del Municipio de Colón, Qro., referente al Fondo de Aportación para la Infraestructura Social Municipal y de las Demarcaciones Territoriales (FAISMUN), ejercicio fiscal 2025 y de conformidad con los artículos 13, 15, fracciones I, 19, 329, 333 y demás aplicables del Código Urbano del Estado de Querétaro, se atiende solicitud para la ejecución del proyecto de obra pública denominado:

Folio:	SDUE-864-2025
Proyecto:	URBANIZACIÓN A BASE DE EMPEDRADO AHOGADO EN MORTERO EN CAMINO QUE VA A EL PUERTO DEL COYOTE, EN LA LOCALIDAD DE EL COYOTE, COLÓN, QRO.
Ubicación:	Del punto A al B camino conocido, el punto A en las coordenadas X=375929.04 Y=2307564.99 en el punto B en las coordenadas X=375588.55 Y=2307672.36
Localidad	El Coyote





La presente deberá cumplir con las bases generales y procedimientos de las construcciones que estipula la normatividad vigente del Código Urbano del Estado de Querétaro.

En caso de existir vegetación en la zona de ejecución del proyecto referido con anterioridad, deberá tramitarse la respectiva autorización en el área de Ecología competente.

No omito mencionar que la ejecución, parcial o total de los trabajos será de su responsabilidad administrativa, civil y/o penal dentro de predios propiedad o en posesión de particulares; quedando sin efectos la presente, en tanto no se cuente con el documento legal para la ejecución de los trabajos, garantizando que cualquier intervención o ejecución de la obra pública se dé única y exclusivamente en la vía pública reconocida o en predios de los cuales sea posible acreditar legítima propiedad y/o anuencia del propietario, toda vez que es una obra de impacto social.

Con fundamento en el artículo 21 del Código Fiscal del Estado de Querétaro, quedan exentos de pago de impuesto, derecho y contribuciones especiales del Estado, la Federación y Municipios, a menos que su actividad no corresponda a funciones de derecho público, siempre y cuando esta disposición no sea contraria a la Ley especial de la contribución que se trate.

Respecto del sitio en el que se ejecutará la obra pública y en consulta del Programa Municipal de Desarrollo Urbano de Colón, instrumento técnico-jurídico con plena vigencia jurídica, aprobado mediante Sesión de Cabildo de fecha 20 de junio de 2008, publicado en el Periódico Oficial de Gobierno del Estado de Querétaro "La Sombra de Arteaga" el 15 de agosto de 2008 e inscrito en el Registro Público de la Propiedad y el Comercio del Estado de Querétaro el 9 de septiembre de 2008; en los instrumentos aplicables y vigentes y mediante inspección realizada por parte del personal adscrito a la Dirección de Desarrollo Urbano se observó que existe vía de acceso.

Y mediante Contrato de Comodato de fecha 04 de junio de 2025 celebrado entre Municipio de Colón y el Ejido El Coyote en el que se trasmite el derecho temporal de una superficie de 22-02-54.06 Ha, a fin de que se intervenga las vialidades en beneficio de la localidad de El Coyote.





El presente no le exime de tramitar y obtener los permisos, licencias y autorizaciones que por razones de fuero o competencia corresponda a otras autoridades emitir, ni de cumplir con otros ordenamientos aplicables a las actividades manifestadas, sean de competencia Ejidal, federal, estatal o municipal.

No omito mencionar que la totalidad del expediente de la obra en comento, permanecerá a resguardo en las instalaciones de la Secretaría de Obras Públicas del Municipio de Colón, Qro., quedando en su total responsabilidad para consulta y/o aclaración. Considerándose el presente, es un documento de carácter administrativo interno, mismo que el área ejecutora será responsable de observar las medidas y procedimientos que de las mismas deriven.

Sin más por el momento, me despido de Usted.

ATENTAMENTE
"UN CAMBIO QUE CONSTRUYE!"



I.A. José Guadalupe Hernández Hernández
Secretario de Desarrollo Urbano y Ecología

c.c.p. Coordinación de Administración y Control Urbano

Archivo

IA JGHH/ ARQ. URBGO/ ARQ. ECT*



COLÓN
ADMINISTRACIÓN 2024-2027



CROQUIS DE LOCALIZACIÓN

NOMBRE DE LA OBRA :

URBANIZACIÓN A BASE DE EMPEDRADO AHOGADO EN MORTERO EN CAMINO QUE VA A
EL PUERTO DEL COYOTE, EN LA LOCALIDAD DE EL COYOTE, COLÓN, QRO.

MUNICIPIO: COLÓN
LOCALIDAD: EL COYOTE

REFERENCIAS DE UBICACION

1 TELESECUNDARIA FRANCISCO ZARCO



ZONA DE PROYECTO





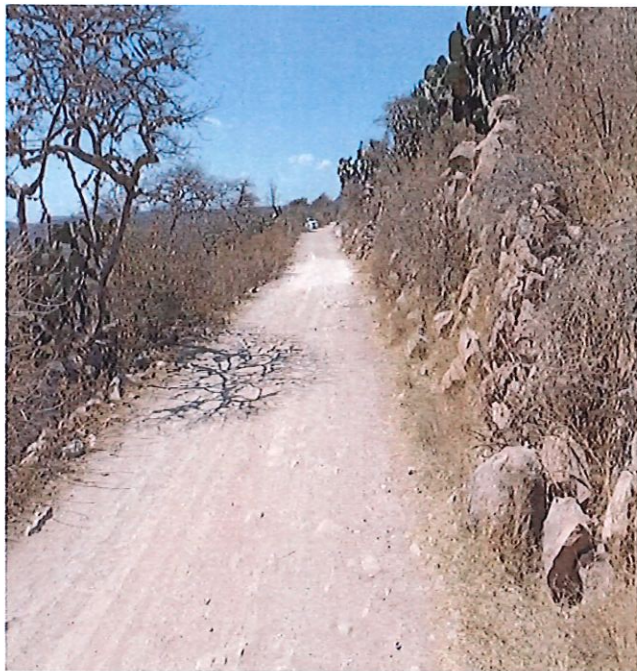
AYUNTAMIENTO DE
COLÓN

MUNICIPIO DE COLÓN, QRO.
SECRETARÍA DE OBRAS PÚBLICAS
DIRECCIÓN ADMINISTRATIVA
DEPARTAMENTO DE PROYECTOS



COLÓN
ADMINISTRACIÓN 2024-2027

REPORTE FOTOGRÁFICO



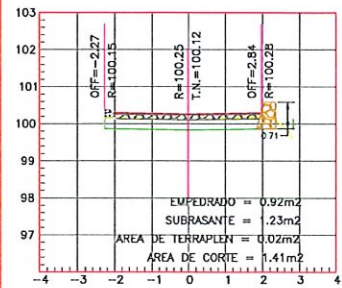
COORDENADAS DE LOCALIZACIÓN

Ubicación física de la obra: **URBANIZACIÓN A BASE DE EMPEDRADO AHOGADO EN MORTERO EN CAMINO QUE VA A EL PUERTO DEL COYOTE, EN LA LOCALIDAD DE EL COYOTE, COLÓN, QRO.**

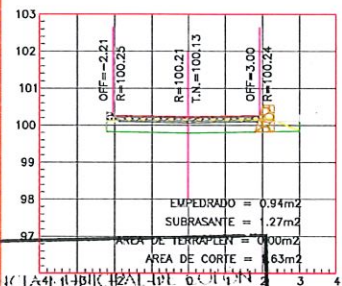
PUNTO A se ubica en las coordenadas UTM:		X = 375929.04 m E	Y = 2307564.99 m N	
coordenadas geográficas:	20°51'50.69"N	100°11'33.60"O	ELEVACION	2351 m.s.n.m
coordenadas Decimales:	20.864079°		-100.192666°	
PUNTO B se ubica en las coordenadas UTM:		X = 375588.55 m E	Y = 2307672.36 m N	
coordenadas geográficas:	20°51'54.09"N	100°11'45.41"O	ELEVACION	2344 m.s.n.m
coordenadas Decimales:	20.865025°		-100.195947°	



Figura 1.- **URBANIZACIÓN EN LA LOCALIDAD DE EL COYOTE, COLÓN, QRO.**



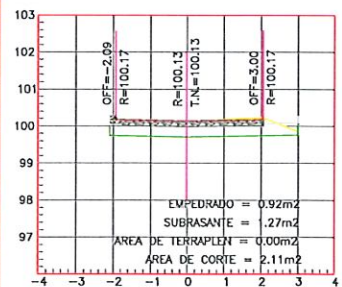
ESTACION 0+060.00
ESCALA HORIZONTAL 1 : 100
ESCALA VERTICAL 1 : 100



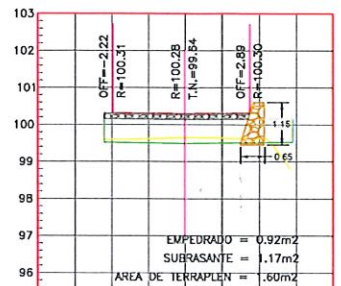
ESTACION 0+040.00
ESCALA HORIZONTAL 1 : 100
ESCALA VERTICAL 1 : 100



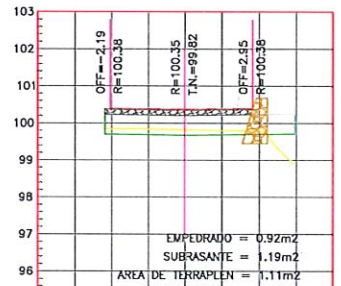
ESTACION 0+020.00
ESCALA HORIZONTAL 1 : 100
ESCALA VERTICAL 1 : 100



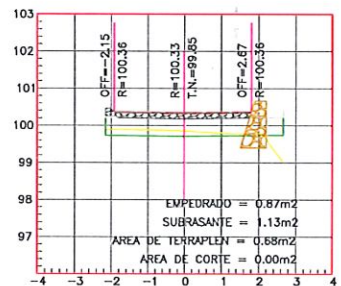
ESTACION 0+000.00
ESCALA HORIZONTAL 1 : 100
ESCALA VERTICAL 1 : 100



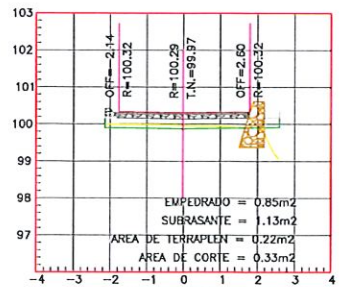
ESTACION 0+140.00
ESCALA HORIZONTAL 1 : 100
ESCALA VERTICAL 1 : 100



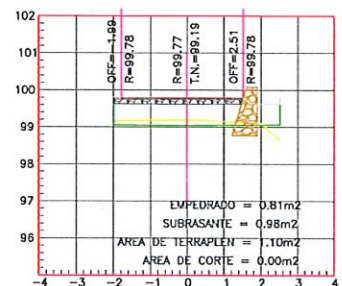
ESTACION 0+120.00
ESCALA HORIZONTAL 1 : 100
ESCALA VERTICAL 1 : 100



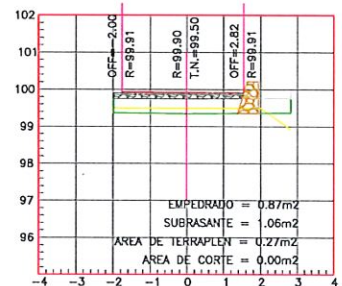
ESTACION 0+100.00
ESCALA HORIZONTAL 1 : 100
ESCALA VERTICAL 1 : 100



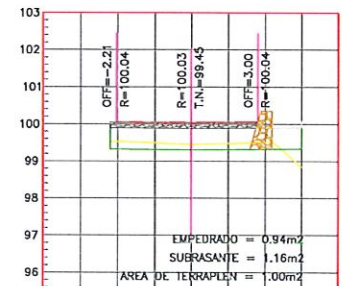
ESTACION 0+080.00
ESCALA HORIZONTAL 1 : 100
ESCALA VERTICAL 1 : 100



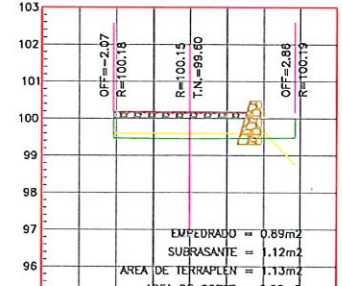
ESTACION 0+220.00
ESCALA HORIZONTAL 1 : 100
ESCALA VERTICAL 1 : 100



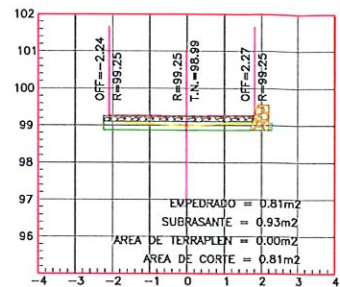
ESTACION 0+200.00
ESCALA HORIZONTAL 1 : 100
ESCALA VERTICAL 1 : 100



ESTACION 0+180.00
ESCALA HORIZONTAL 1 : 100
ESCALA VERTICAL 1 : 100



ESTACION 0+160.00
ESCALA HORIZONTAL 1 : 100
ESCALA VERTICAL 1 : 100



ESTACION 0+300.00
ESCALA HORIZONTAL 1 : 100
ESCALA VERTICAL 1 : 100



ESTACION 0+280.00
ESCALA HORIZONTAL 1 : 100
ESCALA VERTICAL 1 : 100



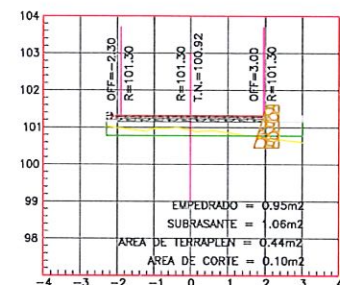
ESTACION 0+260.00
ESCALA HORIZONTAL 1 : 100
ESCALA VERTICAL 1 : 100



ESTACION 0+240.00
ESCALA HORIZONTAL 1 : 100
ESCALA VERTICAL 1 : 100



ESTACION 0+360.00
ESCALA HORIZONTAL 1 : 100
ESCALA VERTICAL 1 : 100



ESTACION 0+360.00
ESCALA HORIZONTAL 1 : 100
ESCALA VERTICAL 1 : 100



ESTACION 0+340.00
ESCALA HORIZONTAL 1 : 100
ESCALA VERTICAL 1 : 100



ESTACION 0+320.00
ESCALA HORIZONTAL 1 : 100
ESCALA VERTICAL 1 : 100



ESTACION 0+433.85
ESCALA HORIZONTAL 1 : 100
ESCALA VERTICAL 1 : 100



ESTACION 0+433.21
ESCALA HORIZONTAL 1 : 100
ESCALA VERTICAL 1 : 100



ESTACION 0+433.07
ESCALA HORIZONTAL 1 : 100
ESCALA VERTICAL 1 : 100



ESTACION 0+420.00
ESCALA HORIZONTAL 1 : 100
ESCALA VERTICAL 1 : 100



ESTACION 0+400.00
ESCALA HORIZONTAL 1 : 100
ESCALA VERTICAL 1 : 100

CRÓQUIS DE LOCALIZACIÓN

SIMBOLOGÍA

NOMENCLATURA	DESCRIPCION	SIMBOLOGIA
FG2	Tubo de fierro galvanizado 2 1/2"	---
FG2-1/2	Tubo de fierro galvanizado 2 1/2"	---
FG3	Tubo de fierro galvanizado 3"	---
G	Guarnición	---
G	Guarnición Oñebre	---
EST	Estación	---
BN	Barqueta de Concreto	---
NT	Nivel de Terreno Natural	---
NC	Nivel de Carpeta	---
AM	Arbol Mezquite	---
AM	Arbol Huizache	---
CFE	Poste de concreto Estructural	---
TRE	Torre Eléctrica	---
FL	Poste con luminaria	---
PZ	Pozos de Vialidad	---
L	Límite	---
GPS	Sistema de Posición Global	---
EM	Empedrado Ahogado con mortero	---
EMI	Empedrado compactado con mortero	---
D	Dentellón de concreto	---
TPC	Topo de carpeta asfáltica	---
TPM	Topo de Empedrado	---
T	Toma Domiciliar	---
ACC	Acceso de Vivienda	---
RMC	Rampa de Concreto	---
F	Firme de Concreto	---
BARES	Barra de Escuela	---
BARVP	Barra de Mampostería	---
BARSP	Barra de Mampostería	---
EALU	Esquina Alva	---

DATOS DEL PROYECTO

Revisó: Autorizó:

Plano emitido para: LICENCIA DE CONSTRUCCIÓN

Elaboró: P. ARO LAURA ITZEL GUTIÉRREZ PONCE

MUNICIPIO DE COLÓN, Q.R.
SECRETARÍA DE OBRAS PÚBLICAS
DEPARTAMENTO DE PROYECTOS

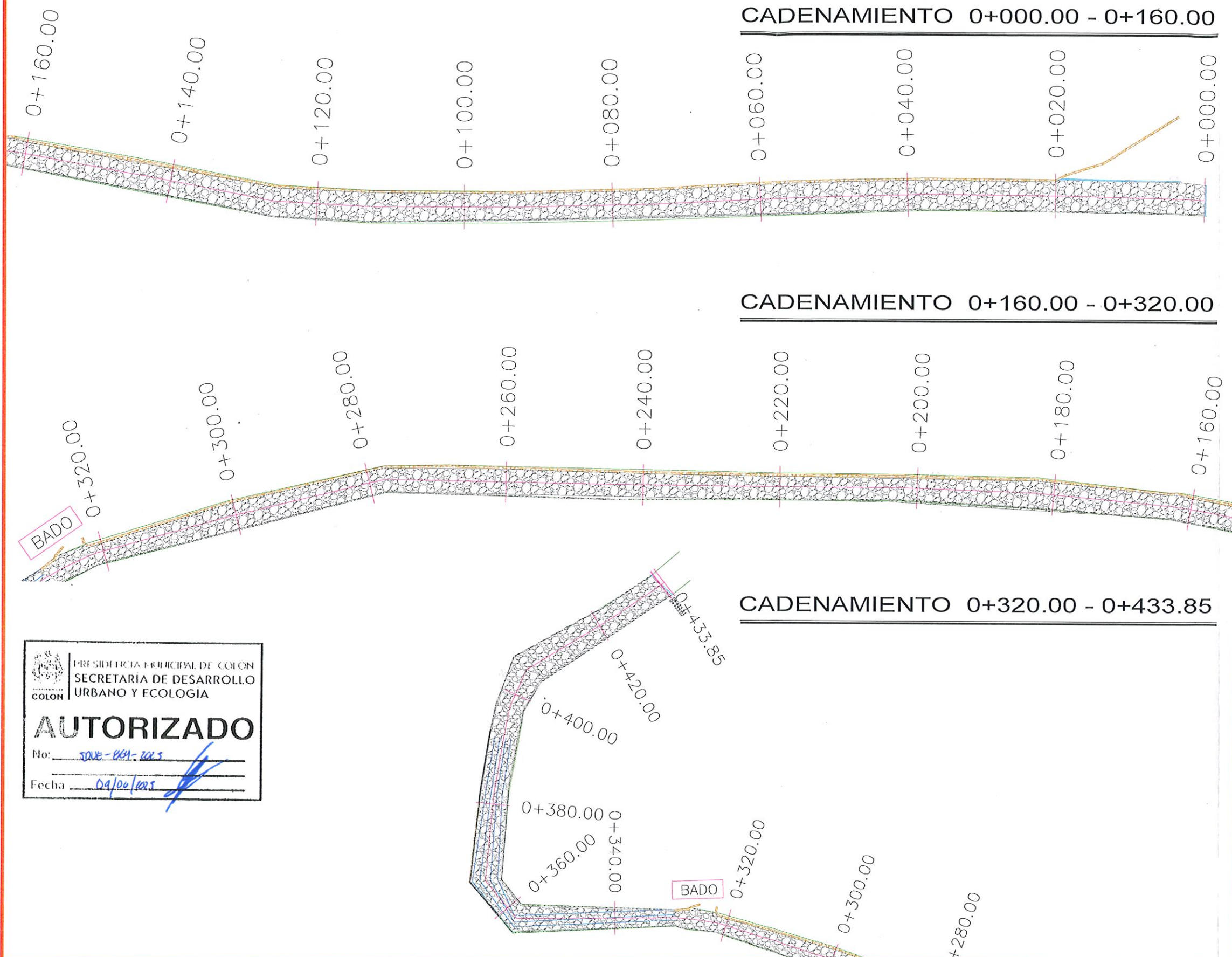
PROYECTO: URBANIZACIÓN A BASE DE EMPEDRADO AHOGADO EN MORTERO EN CAMINO QUE VA A EL PUERTO DEL COYOTE, EN LA LOCALIDAD DE EL COYOTE, COLÓN, Q.R.

UBICACIÓN: LOCALIDAD DE EL COYOTE, COLÓN, Q.R.

PLANO SECCIONES

FECHA: ABRIL 2025 CL. PLANO

ESCALA: S/E SECC-01



CRÓQUIS DE LOCALIZACIÓN



SIMBOLOGÍA

NOMENCLATURA	DESCRIPCIÓN	SIMBOLOGÍA
FG2	Tubo de fierro galvanizado 2 plg	-----
FG2-1/2	Tubo de fierro galvanizado 2 1/2 plg	-----
FG3	Tubo de fierro galvanizado 3 plg	-----
G	Guarnición	-----
G	Guarnición Oblebre	-----
EST	Estación	-----
BN	Banqueta de Concreto	-----
NT	Nivel de Terreno Natural	-----
NC	Nivel de Carpa	-----
AM	Arbol Mezquite	-----
AM	Arbol Huizache	-----
CFE	Poste de concreto Reforzado	-----
TRE	Torre Eléctrica	-----
FL	Poste con Lámpara	-----
PZ	Poste de Valla	-----
L	Urdere	-----
GPS	Sistema de Posición Global	-----
EM	Empedrado Ahogado con mortero	-----
EMT	Empedrado compactado con asfalto	-----
D	Dentellón de concreto	-----
TPC	Topo de carpeta asfáltica	-----
TPM	Topo de Empedrado	-----
T	Toma Domiciliar	-----
ACC	Acceso de Vivienda	-----
RMC	Rampa de Concreto	-----
F	Firme de Concreto	-----
BARES	Barda de Escuela	-----
BARM	Barda de Mampostería	-----
BARS	Barda sobre Puerta de	-----
EAUL	Esquina Aula	-----

DATOS DEL PROYECTO

SELLO DE AUTORIZACION

Revisó:  Autorizó: 

ARO. VICTOR MANUEL GARCIA ESCAMILLA, JEFE DEPARTAMENTO DE PROYECTOS

POS. ARO. VICTOR MANUEL PEREZ ANHLON, DIRECTOR ADMINISTRATIVO

Plano emitido para: LICENCIA DE CONSTRUCCION

Elaboró: P. ARO. LAURA ITZEL GUTIERREZ PONCE

MUNICIPIO DE COLÓN, QRO.
SECRETARÍA DE OBRAS PÚBLICAS
DEPARTAMENTO DE PROYECTOS

PROYECTO: URBANIZACIÓN A BASE DE EMPEDRAO AHOGADO EN MORTERO EN CAMINO QUE VA A EL PUERTO DE EL COYOTE, EN LA LOCALIDAD DE EL COYOTE, COLÓN, QRO.

UBICACIÓN: LOCALIDAD DE EL COYOTE, COLÓN, QRO.

PLANO: ARQUITECTÓNICO

FECHA: ABRIL 2025 CL. PLANO:

ESCALA: S/E ARQ-01

PRESIDENCIA MUNICIPAL DE COLÓN
SECRETARÍA DE DESARROLLO
URBANO Y ECOLOGÍA

AUTORIZADO

No: SDUE-064-2025

Fecha: 09/06/2025



Colón, Qro., a 11 de julio de 2025

ING. ARQ. VICTOR SAMUEL PÉREZ AYHLLÓN
DIRECTOR ADMINISTRATIVO DE LA SECRETARÍA DE OBRAS PÚBLICAS
DEL MUNICIPIO DE COLÓN, QRO.
P R E S E N T E

En seguimiento al oficio SOP-DA-120-2025 de fecha 16 de mayo de la presente anualidad, por medio del cual solicita Opinión Técnica de Ecología para llevar a cabo la obra referente al recurso FAISMUN 2025 para la obra denominada *"URBANIZACIÓN A BASE DE EMPEDRADO AHOGADO EN MORTERO EN CAMINO QUE VA A EL PUERTO DEL COYOTE, EN LA LOCALIDAD DE EL COYOTE, COLÓN, QRO.,"* al respecto le comento lo siguiente:

PRIMERO.- Que mediante oficio SEDESU/068/2019 de fecha 8 de marzo de 2019 la Secretaría de Desarrollo Sustentable del Poder Ejecutivo del Estado de Querétaro informa de las *"obras que por su naturaleza no requieren de contar con autorización en Materia De Impacto Ambiental por parte de dicha Instancia enlistando en el numeral "2.- Urbanización y rehabilitación de vialidades en zonas urbanas y rurales (incluye banquetas, guarniciones, empedrados, pavimentaciones, encarpetados)"*.

Por lo anterior esta Instancia otorga Opinión Técnica Ecológica para la obra en comento, acatando lo siguientes:

SEGUNDO.- T É R M I N O S

1. Con fundamento en el artículo 10 fracción XVIII del Código Ambiental del Estado de Querétaro, así como a lo establecido en el Reglamento para la reforestación, forestación, desmonte, limpieza de terreno, derribo, poda y trasplante de vegetación de competencia municipal del Municipio de Colón, Qro., en caso de realizar cualquier manejo de vegetación de competencia municipal, deberá solicitar el visto bueno correspondiente a esta Dirección.
2. Dentro del proyecto deberá de considerar áreas verdes, lo que ayudará al bienestar de los ciudadanos y el equilibrio ecológico así como una mejor imagen urbana.





3. Se le recomienda que, para la utilización de materiales naturales para la construcción de la obra, sean adquiridos en bancos autorizados por la Secretaría de Desarrollo Sustentable del Poder Ejecutivo del Estado de Querétaro.
4. Deberá de considerar el aprovechamiento, tratamiento y confinamiento de los materiales que resulten de la obra a ejecutar en sitios y/o bancos de tiro autorizados.

TERCERO.- Este documento no representa por ningún motivo una autorización de desmonte o retiro de vegetación de tipo forestal y/o urbana.

CUARTO.- No omito mencionar que la ejecución, parcial o total de los trabajos será de su responsabilidad administrativa, civil y/o penal dentro de predios propiedad o en posesión de particulares; quedando sin efectos la presente, en tanto no se cuente con el documento legal para la ejecución de los trabajos, garantizando que cualquier intervención o ejecución de la obra pública se dé única y exclusivamente en la vía pública reconocida o en predios de los cuales sea posible acreditar legítima propiedad y/o anuencia del propietario, toda vez que es una obra de impacto social.

QUINTO.- Victor Samuel Pérez Ayhllón será responsable de aquellos Impactos Ambientales atribuibles a la operación del proyecto, por lo que deberá llevar a cabo las acciones de restauración de los elementos del medio ambiente que pudieran resultar afectados por las actividades de la misma.

SEXTO.- La totalidad del expediente de la obra en comento, permanecerá a resguardo en las instalaciones de la Secretaría de Obras Públicas del Municipio de Colón, Qro., quedando en su total responsabilidad para consulta y/o aclaración. Considerándose el presente, un documento de carácter administrativo interno, mismo que el área ejecutora será responsable de observar las medidas y procedimientos que de las mismas deriven.

Sin más por el momento me despido quedando al pendiente para cualquier comentario al respecto.

ATENTAMENTE

PRESIDENCIA MUNICIPAL DE COLÓN
SECRETARÍA DE OBRAS PÚBLICAS



14 JUL. 2025

RECIBIDO

Nombre:

Rosario

Hora:

1:55

L.A. JOSÉ GUADALUPE HERNÁNDEZ HERNÁNDEZ
SECRETARIO DE DESARROLLO URBANO Y ECOLOGÍA



C.c.p. Archivo
C.A./IA JGHH





26 MAYO 2025

RECIBIDO

Nombre:

Posas

Hora: 12:00

SECCIÓN: SECRETARÍA DE SERVICIOS PÚBLICOS MUNICIPALES

OFICIO: SSPM-0239-2025

ASUNTO: Se concede Visto Bueno
y Factibilidad Técnica

Colón, Qro., a 26 de mayo de 2025

ING. ESTEBAN SÁNCHEZ ABURTO

Secretario de Obras Públicas de Colón, Qro;

PRESENTE

Por este medio le hago llegar un cordial saludo, y en atención al oficio número **SOP-DA-0119-2025**, signado por el Ing. Arq. Víctor Samuel Pérez Ayhlón, director Administrativo adscrito a la Secretaría a su cargo, recibido en esta Secretaría el día 16 de mayo de 2025, mediante el cual solicita Visto Bueno y Factibilidad Técnica para las siguientes Obras:

No.	OBRA	LOCALIDAD	PROGRAMA
1	URBANIZACIÓN A BASE DE EMPEDRADO AHOGADO EN MORTERO EN CALLE FRESNOS DE LA LOCALIDAD DE EL SAUCILLO, COLÓN, QRO.	EL SAUCILLO	FAISMUN 2025
2	URBANIZACIÓN A BASE DE PIEDRA EMPACADA EN MORTERO EN CAMINO QUE VA A EL PUERTO DEL COYOTE, EN LA LOCALIDAD DE EL COYOTE, COLÓN, QRO.	EL COYOTE	FAISMUN 2025
3	URBANIZACIÓN A BASE DE EMPEDRADO AHOGADO EN MORTERO EN CALLE VENUSTIANO CARRANZA DE LA LOCALIDAD DE NUEVO PROGRESO, COLÓN, QRO.	NUEVO PROGRESO	FAISMUN 2025
4	URBANIZACIÓN A BASE DE EMPEDRADO AHOGADO EN MORTERO EN CALLE DE LA SECUNDARIA, EN LOCALIDAD DE LA CARBONERA, COLÓN, QRO.	LA CARBONERA	FAISMUN 2025
5	REHABILITACIÓN INTEGRAL DE LA CALLE CLAVEL (AGUA POTABLE, DRENAJE Y URBANIZACIÓN), DE LA LOCALIDAD DE AJUCHITLÁN, COLÓN, QRO.	AJUCHITLÁN	FAISMUN 2025
6	URBANIZACIÓN A BASE DE EMPEDRADO AHOGADO EN MORTERO EN CALLE QUE VA A LA IGLESIA, EN LA LOCALIDAD DE EL POLEO, COLÓN, QRO.	EL POLEO	FAISMUN 2025
7	AMPLIACIÓN DE LA RED DE ENERGÍA ELÉCTRICA Y ALUMBRADO PÚBLICO EN CALLES DE LA LOCALIDAD DE LAS CENIZAS, COLÓN, QRO.	LAS CENIZAS	FAISMUN 2025
8	AMPLIACIÓN DE LA RED DE ENERGÍA ELÉCTRICA Y ALUMBRADO PÚBLICO EN CALLES DE LA LOCALIDAD DE SAN MARTÍN, COLÓN, QRO.	SAN MARTÍN	FAISMUN 2025
9	AMPLIACIÓN DE LA RED DE ENERGÍA ELÉCTRICA Y ALUMBRADO PÚBLICO EN CALLES DE LA LOCALIDAD DE VISTA HERMOSA, COLÓN, QRO.	VISTA HERMOSA	FAISMUN 2025

UD





AYUNTAMIENTO DE
COLÓN

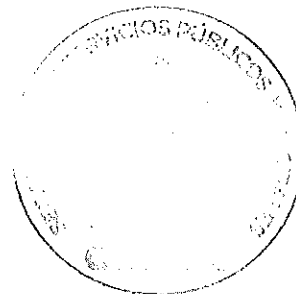
En seguimiento a lo anteriormente expuesto, informo a Usted que de manera inmediata personal adscrito a la Dirección de Servicios Públicos de esta Secretaría, acudió a realizar revisión física de las condiciones actuales de las referencias de ubicación, en las cuales se pretende realizar las obras señaladas, informando en consecuencia a Usted que, no existe inconveniente alguno en llevar a cabo las obras enunciadas, concediendo para tal efecto el Visto Bueno solicitado, en virtud de existir Factibilidad Técnica para las mismas.

Lo anteriormente expuesto con fundamento en el numeral 24, fracción I, inciso j) del Reglamento Orgánico de la Administración Pública del Municipio de Colón, Qro.

ATENTAMENTE

"UN CAMBIO QUE CONSTRUYE"

Lic. Ubaldo Miranda Jiménez
Secretario de Servicios Públicos
del Municipio de Colón, Querétaro.



C.c.p. Ing. Arq. Víctor Samuel Pérez Ayhllón, director Administrativo de la Secretaría de Obras Públicas
C.c.p Archivo



(419) 234 3700 / 234 3701



Jardín Héroes de la Revolución No. 1,
Colón, Qro.



www.colon.gob.mx / MunicipioColonOficial