



AYUNTAMIENTO DE
COLÓN

MUNICIPIO DE COLÓN, QRO.

2024-2027

SECRETARÍA DE OBRAS PÚBLICAS

OBRA : URBANIZACIÓN A BASE DE EMPEDRADO AHOGADO EN
MORTERO EN CALLE, DE LA LOCALIDAD DE EL CARRIZAL,
COLÓN, QRO.

LOCALIDAD: EL CARRIZAL

MUNICIPIO: COLÓN



SECRETARÍA DE
OBRAS PÚBLICAS

DEPTO. DE
PROYECTOS



COLÓN
ADMINISTRACIÓN 2024-2027

EXPEDIENTE TÉCNICO INICIAL

HABITANTES: 85



AYUNTAMIENTO DE
COLÓN

MUNICIPIO DE COLÓN, QRO.
SECRETARÍA DE OBRAS PÚBLICAS
DIRECCION ADMINISTRATIVA
DEPARTAMENTO DE PROYECTOS



COLÓN
ADMINISTRACIÓN 2024-2027

VALIDACIÓN TÉCNICA DEL EXPEDIENTE

FUENTE DE LA INVERSIÓN :

FAISMUN

FECHA :

ABRIL 2025

NOMBRE DE LA OBRA :

**URBANIZACIÓN A BASE DE EMPEDRADO AHOGADO EN MORTERO EN CALLE, DE
LA LOCALIDAD DE EL CARRIZAL, COLÓN, QRO.**

LOCALIDAD :

EL CARRIZAL

CONTENIDO :

- (x) CEDULA DE INF. BASICA DEL PROYECTO.
- (x) VALIDACION TECNICA DEL EXPEDIENTE.
- (x) CONDENSADO DE CONCEPTOS DE OBRA.
- () PRESUPUESTO.
- () ANÁLISIS DE PRECIOS UNITARIOS.
- (x) NUMEROS GENERADORES.
- (x) CRONOGRAMA DE OBRA.
- (x) CROQUIS DE LOCALIZACION.
- (x) ACTA DE FACTIBILIDAD

- () ACTA DE ACEPTACIÓN.
- (x) REPORTE FOTOGRÁFICO.
- (x) COORDENADAS
- (x) DATOS REQUERIDOS PARA LOS DEPARTAMENTOS DE CONCURSOS Y CONTROL PRESUPUESTAL
- () CÁLCULO DE GASTOS
- () MEMORIA DE CÁLCULO
- () MEMORIA DESCRIPTIVA
- (x) PLANOS

OBSERVACIONES :

LA OBRA CONTEMPLA TRABAJOS PRELIMINARES, EXCAVACIONES, CARGAS Y ACARREOS, RELLENOS, REPARACIONES, LIMPIEZA GENERAL.

DEPENDENCIA EJECUTORA

DIRECTOR ADMINISTRATIVO

ING. ARQ. VICTOR SAMUEL PÉREZ AYHLLÓN

NOMBRE Y FIRMA

DEPENDENCIA EJECUTORA

SECRETARÍA DE OBRAS PÚBLICAS



**MUNICIPIO
DE COLÓN QRO.**

SECRETARÍA DE
OBRAS PÚBLICAS

SELLO DE LA DEPENDENCIA



AYUNTAMIENTO DE
COLÓN

MUNICIPIO DE COLÓN, QRO.
SECRETARIA DE OBRAS PÚBLICAS
DIRECCION DE OBRAS PÚBLICAS
DEPARTAMENTO DE PROYECTOS



CEDULA DE INFORMACIÓN BÁSICA DEL PROYECTO

EJERCICIO - 2025

UBICACIÓN : EL COYOTE No. OBRA : 9

NOMBRE DE LA OBRA : URBANIZACIÓN A BASE DE EMPEDRADO AHOGADO EN MORTERO EN CALLE, DE LA LOCALIDAD DE EL CARRIZAL, COLÓN, QRO.

LOCALIDAD O BARRIO: EL CARRIZAL

TIPO DE LOCALIDAD : () CP (X) PR () ZI

ESTRUCTURA PROGRAMATICA

FUENTE DE INVERSION : (X) FAISMUN () FISM () PDZP () FEDERAL () GEQ () FISE () PID

PROGRAMA :

DENOMINACION :

0

TIPO DE OBRA : (X) NUEVA () REHABILITACION () AMPLIACION () PROCESO () EQUIPAMIENTO

FECHA DE INICIO DE LA OBRA :

1er MES

MES/AÑO

TERMINO DE OBRA :

3er MES

MES/AÑO

INVERSION DE LA OBRA .

TOTAL	FEDERAL	ESTATAL	MUNICIPAL	OTROS	BENEFICIARIOS
\$ 1,300,000.00	\$ 1,300,000.00				85.00

CALENDARIO DE MINISTRACION .

COSTO TOTAL	1er MES	%	2do MES	%	3er MES	%	4to MES	%
\$ 1,300,000.0000	\$ 650,000.00	50	\$ 325,000.00	25	\$ 325,000.00	25		

METAS Y BENEFICIARIOS DE PROYECTO .

METAS DEL PROYECTO		BENEFICIARIOS DIRECTOS		No DE JORNALES
CANTIDAD	UNIDAD DE MEDIDA	CANTIDAD	U. DE M.	
648.84	M2	85	HABITANTES	

NOTA: ES RESPONSABILIDAD DE LA DEPENDENCIA EJECUTORA DE PROMOVER LA PARTICIPACION DE LA COMUNIDAD BENEFICIADA LO CUAL REPERCUTIRA EN ECONOMIAS O AMPLIACION DE METAS.

Eub



AYUNTAMIENTO DE
COLÓN

MUNICIPIO DE COLÓN, QRO.
SECRETARÍA DE OBRAS PÚBLICAS
DIRECCION ADMINISTRATIVA
DEPARTAMENTO DE PROYECTOS



COLÓN
ADMINISTRACIÓN 2024-2027

CONDENSADO DE CONCEPTOS DE OBRA

NOMBRE DE LA OBRA :

URBANIZACIÓN A BASE DE EMPEDRADO AHOGADO EN MORTERO EN CALLE, DE LA LOCALIDAD
DE EL CARRIZAL, COLÓN, QRO.

LUGAR DE LA OBRA :

EL CARRIZAL

FECHA :

ABRIL 2025

PROGRAMA :

FAISMUN

METAS :

648.84

BENEFICIARIOS

85

MODALIDAD :

CONTRATO

CONCEPTOS GENERALES	UNIDAD	CANTIDAD	PRECIO UNIT.	IMPORTE	GENERALIDADES
URBANIZACIÓN					
PRELIMINARES	CAPITULO	1.00	\$ 59,953.30	59,953.30	
EXCAVACIONES, CARGAS Y ACARREOS	CAPITULO	1.00	\$ 231,813.70	231,813.70	
TERRACERIAS	CAPITULO	1.00	\$ 67,859.25	67,859.25	
PAVIMENTO	CAPITULO	1.00	\$ 337,657.06	337,657.06	
OBRA CIVIL	CAPITULO	1.00	\$ 396,020.80	396,020.80	
REPARACIONES Y RENIVELACIONES	CAPITULO	1.00	\$ 5,099.34	5,099.34	
REUBICACIONES	CAPITULO	1.00	\$ 12,994.47	12,994.47	
LIMPIEZA	CAPITULO	1.00	\$ 9,291.73	9,291.73	

SUBTOTAL \$ 1,120,689.65

I. V. A. \$ 179,310.34

TOTAL \$ 1,300,000.00



MUNICIPIO DE COLON, QRO.
SECRETARÍA DE OBRAS PÚBLICAS
DIRECCIÓN ADMINISTRATIVA
DEPARTAMENTO DE PROYECTOS



NÚMEROS GENERADORES

Obra: URBANIZACIÓN A BASE DE EMPEDRADO AHOGADO EN MORTERO EN CALLE, DE LA LOCALIDAD DE EL CARRIZAL, COLÓN, QRO.
Localidad: EL CARRIZAL
Municipio: COLÓN, QUERÉTARO

Fecha: ABRIL 2025

No.	Clave	Concepto	Unidad	Eje	Tramo	Acero	Largo	Ancho	Alto	Piezas	Área	Volumen	Subtotal	Total
01		PRELIMINARES												
1010002		CARTELERA DE IDENTIFICACIÓN DE OBRA, ÁREA VISUAL DE 1.80 X 3.60 M DOBLE CARA; FABRICADA CON BASTIDOR DE PTR DE 3" X 3" CAL. 11, FORMADO POR DOS POSTES DE 5.10 M MÁS 0.90 M EMPOTRADOS EN DADOS DE 0.30 X 0.30 X 0.90 M DE CONCRETO F'C= 150 KG/CM2, CUATRO TRAVESAÑOS DE 1.80 M Y LÁMINA NEGRA CAL. 24 Y ROTULADO EN VINIL EN IMPRESIÓN DIGITAL EN AMBAS CARAS. INCLUYE: MATERIALES, UNA APLICACIÓN DE PINTURA ANTICORROSIVA, DOS APLICACIONES DE PINTURA ESMALTE EN COLOR BLANCO, ACARREOS, EXCAVACIÓN EN CUALQUIER TIPO DE MATERIAL, EQUIPO, HERRAMIENTA, LIMPIEZA, RETIRO DEL MATERIAL SOBRANTE FUERA DE LA OBRA, MANO DE OBRA Y TODO LO NECESARIO PARA SU COMPLETA EJECUCIÓN.	PZA							PZA 1.00			1.00	1.00
												SUMA	1.00	
1021002		TRAZO Y NIVELACIÓN DE TERRENO CON APARATO EN OBRA DE URBANIZACIÓN, ESTABLECIENDO EJES, NIVELES Y REFERENCIAS NECESARIAS. INCLUYE: ESTACAS, MOJONERAS, BANCO DE NIVEL, MANO DE OBRA Y TODO LO NECESARIO PARA SU COMPLETA EJECUCIÓN.	M2											723.09
		EMPEDRADO AHOGADO		0+015.99	0+016.27		0.28	4.91					1.37	
				0+016.27	0+030.00		13.73	4.20					57.67	
				0+030.00	0+045.00		15.00	4.52					67.80	
				0+045.00	0+054.84		9.84	3.81					37.49	
				0+054.00	0+060.00		6.00	4.84					29.04	
				0+060.00	0+075.00		15.00	4.40					66.00	
				0+075.00	0+077.87		2.87	4.32					12.40	
				0+077.87	0+090.00		12.13	3.92					47.55	
				0+090.00	0+098.18		8.18	4.30					35.17	
				0+098.18	0+105.00		6.82	4.12					28.10	
				0+105.00	0+120.00		15.00	5.42					81.30	
				0+120.00	0+135.00		15.00	5.31					79.65	
				0+135.00	0+150.00		15.00	6.22					93.30	
				0+150.00	0+165.00		15.00	5.75					86.25	
												SUBTOTAL	723.09	
1050007		RETIRO A MÁQUINA DE EMPEDRADO EMPACADO EN TEPETATE, SIN RECUPERACIÓN DE LA PIEDRA. INCLUYE: APILE DE MATERIAL, CARGA Y ACARREO EN CAMIÓN DE VOLTEO DE MATERIAL FUERA DE LA OBRA AL SITIO AUTORIZADO POR LA AUTORIDAD COMPETENTE, HERRAMIENTA, MANO DE OBRA Y TODO LO NECESARIO PARA SU COMPLETA EJECUCIÓN.	M2											529.72
				0+060.00	0+075.00		15.00	4.40					66.00	

Elaboró:
P. Arq. Laura Itzel Gutiérrez Ponce
Proyectista

Revisó:
Arq. Victor Ivan García Escamilla
Jefe del Depto. de Proyectos



MUNICIPIO DE COLON, QRO.
SECRETARÍA DE OBRAS PÚBLICAS
DIRECCIÓN ADMINISTRATIVA
DEPARTAMENTO DE PROYECTOS



NÚMEROS GENERADORES

Obra: URBANIZACIÓN A BASE DE EMPEDRADO AHOGADO EN MORTERO EN CALLE, DE LA LOCALIDAD DE EL CARRIZAL, COLÓN, QRO.
Localidad: EL CARRIZAL
Municipio: COLÓN, QUERÉTARO

Fecha: ABRIL 2025

No.	Clave	Concepto	Unidad	Eje	Tramo	Acero	Largo	Ancho	Alto	Piezas	Área	Volumen	Subtotal	Total
										km		M3	TOTAL	
										2.23		1,046.26	2,335.50	
												SUMA	2,335.50	
03		TERRACERÍAS												
8010502		SUB RASANTE FORMADA CON MATERIAL INERTE DE BANCO, PUESTO EN OBRA, COMPACTADA AL 100% DE SU P.V.S.M. DE LA COMPACTACIÓN PROCTOR MODIFICADA CON RODILLO LISO. INCLUYE: SUMINISTRO, ACARREO DE LOS MATERIALES EN ZONA ALTA, AGUA, MEZCLADO, TENDIDO, COMPACTADO, MAQUINARIA, HERRAMIENTA, MANO DE OBRA Y TODO LO NECESARIO PARA SU COMPLETA Y CORRECTA EJECUCIÓN.	M3											144.62
		EMPEDRADO AHOGADO		0+015.99	0+016.27		0.28	4.91	0.20				0.27	
				0+016.27	0+030.00		13.73	4.20	0.20				11.53	
				0+030.00	0+045.00		15.00	4.52	0.20				13.56	
				0+045.00	0+054.84		9.84	3.81	0.20				7.50	
				0+054.00	0+060.00		6.00	4.84	0.20				5.81	
				0+060.00	0+075.00		15.00	4.40	0.20				13.20	
				0+075.00	0+077.87		2.87	4.32	0.20				2.48	
				0+077.87	0+090.00		12.13	3.92	0.20				9.51	
				0+090.00	0+098.18		8.18	4.30	0.20				7.03	
				0+098.18	0+105.00		6.82	4.12	0.20				5.62	
				0+105.00	0+120.00		15.00	5.42	0.20				16.26	
				0+120.00	0+135.00		15.00	5.31	0.20				15.93	
				0+135.00	0+150.00		15.00	6.22	0.20				18.66	
				0+150.00	0+165.00		15.00	5.75	0.20				17.25	
												SUBTOTAL	144.62	
8010151		COMPACTACIÓN DE TERRENO NATURAL AL 90% DE SU P. V. S. M. CON RODILLO VIBRATORIO Y HUMEDAD ÓPTIMA. INCLUYE: MANO DE OBRA, EQUIPO, HERRAMIENTA Y TODO LO NECESARIO PARA SU COMPLETA Y CORRECTA EJECUCIÓN.	M2											723.09
		EMPEDRADO AHOGADO		0+015.99	0+016.27		0.28	4.91					1.37	
				0+016.27	0+030.00		13.73	4.20					57.67	
				0+030.00	0+045.00		15.00	4.52					67.80	
				0+045.00	0+054.84		9.84	3.81					37.49	
				0+054.00	0+060.00		6.00	4.84					29.04	
				0+060.00	0+075.00		15.00	4.40					66.00	
				0+075.00	0+077.87		2.87	4.32					12.40	
				0+077.87	0+090.00		12.13	3.92					47.55	
				0+090.00	0+098.18		8.18	4.30					35.17	
				0+098.18	0+105.00		6.82	4.12					28.10	

Elaboró:
P. Arq. Laura Itzel Gutiérrez Ponce
Proyectista

Revisó:
Arq. Victor Ivan García Escamilla
Jefe del Depto. de Proyectos



MUNICIPIO DE COLON, QRO.
SECRETARÍA DE OBRAS PÚBLICAS
DIRECCIÓN ADMINISTRATIVA
DEPARTAMENTO DE PROYECTOS



NÚMEROS GENERADORES

Obra: URBANIZACIÓN A BASE DE EMPEDRADO AHOGADO EN MORTERO EN CALLE, DE LA LOCALIDAD DE EL CARRIZAL, COLÓN, QRO.
Localidad: EL CARRIZAL
Municipio: COLÓN, QUERÉTARO

Fecha: ABRIL 2025

No.	Clave	Concepto	Unidad	Eje	Tramo	Acero	Largo	Ancho	Alto	Piezas	Área	Volumen	Subtotal	Total
8040022		DENTELLÓN DE 15X20 CM DE CONCRETO F'C=200 KG/CM2 HECHO EN OBRA, ACABADO APARENTE. INCLUYE: SUMINISTRO, ACARREO, HABILITADO, COLOCACIÓN Y DESPERDICIOS DE LOS MATERIALES, CIMBRA, CIMBRADO, DESCIMBRADO, COLOCACIÓN DE CONCRETO, VARILLADO, CURADO CON AGUA, MANO DE OBRA, HERRAMIENTA Y TODO LO NECESARIO PARA SU CORRECTA EJECUCIÓN.	M											41.33
		INICIO DE TRAMO DE CALLE			0+015.99		4.23						4.23	
				0+077.87	0+098.18		20.31						20.31	
				0+132.76	0+144.40		11.64						11.64	
		FINAL DE TRAMO DE CALLE			0+165.00		5.15						5.15	
											SUBTOTAL:		41.33	
8040121		GUARNICIÓN DE 15X20X30 CM DE CONCRETO F'C=150 KG. /CM2, HECHO CON REVOLVEDORA, RESISTENCIA NORMAL, T. M. A. 19 MM, ACABADO APARENTE Y ARISTAS CON VOLTEADOR. INCLUYE: CIMBRA METÁLICA, CIMBRADO, DESCIMBRADO, JUNTAS FRÍAS @ 6. 00 M CON CELOTEX, CURADO CON MEMBRANA, SUMINISTRO, ACARREO, HABILITADO, COLOCACIÓN Y DESPERDICIOS DE LOS MATERIALES, MANO DE OBRA, EQUIPO, HERRAMIENTA Y TODO LO NECESARIO PARA SU COMPLETA Y CORRECTA EJECUCIÓN.	M											149.85
		INICIO DE TRAMO DE CALLE		0+015.99	0+016.27		0.28						0.28	
		DENTELLÓN DERECHO		0+016.27	0+030.00		13.73						13.73	
				0+030.00	0+045.00		15.00						15.00	
				0+045.00	0+054.84		9.84						9.84	
				0+054.00	0+060.00		6.00						6.00	
				0+060.00	0+075.00		15.00						15.00	
				0+075.00	0+077.87		2.87						2.87	
				0+077.87	0+090.00		12.13						12.13	
				0+090.00	0+098.18		8.18						8.18	
				0+098.18	0+105.00		6.82						6.82	
				0+105.00	0+120.00		15.00						15.00	
				0+120.00	0+135.00		15.00						15.00	
				0+135.00	0+150.00		15.00						15.00	
				0+150.00	0+165.00		15.00						15.00	
											SUBTOTAL		149.85	

Elaboró:
P. Arq. Laura Itzel Gutiérrez Ponce
Proyectista

Revisó:
Arq. Víctor Ivan García Escamilla
Jefe del Depto. de Proyectos



MUNICIPIO DE COLON, QRO.
SECRETARÍA DE OBRAS PÚBLICAS
DIRECCIÓN ADMINISTRATIVA
DEPARTAMENTO DE PROYECTOS



NÚMEROS GENERADORES

Obra: URBANIZACIÓN A BASE DE EMPEDRADO AHOGADO EN MORTERO EN CALLE, DE LA LOCALIDAD DE EL CARRIZAL, COLÓN, QRO.
Localidad: EL CARRIZAL
Municipio: COLÓN, QUERÉTARO

Fecha: ABRIL 2025

No.	Clave	Concepto	Unidad	Eje	Tramo	Acero	Largo	Ancho	Alto	Piezas	Área	Volumen	Subtotal	Total
10010061		MAMPOSTERÍA DE PIEDRA BRAZA LIMPIA SIN LABRAR A CUALQUIER ALTURA, ASENTADA Y JUNTEADA CON MORTERO DE CEMENTO-ARENA EN PROPORCIÓN 1:3, TERMINADO COMÚN. INCLUYE: SUMINISTRO Y ACARREO DE LOS MATERIALES EN ZONA ALTA, MANO DE OBRA, HERRAMIENTA Y LO NECESARIO PARA SU COMPLETA EJECUCIÓN.	M3											16.33
				CAD INICIAL	CAD FINAL		LARGO	ÁREA						
		MAMPOSTERÍA IZQUIERDA						$A=(B+b)h/2$						
				0+060.00	0+075.00		15.00	0.26					3.90	
				0+075.00	0+077.87		2.87	0.26					0.75	
				0+098.18	0+105.00		6.82	0.26					1.77	
				0+105.00	0+120.00		15.00	0.26					3.90	
				0+120.00	0+132.76		12.76	0.26					3.32	
				0+143.01	0+165.00		21.99	0.26						
		MAMPOSTERÍA DERECHA		0+029.00	0+039.35		10.35	0.26					2.69	
												SUBTOTAL	16.33	
8030202		MURO DE MAMPOSTERÍA DE PIEDRA BRAZA LIMPIA SIN LABRAR A ALTURA DE PROYECTO, ASENTADA Y JUNTEADA CON MORTERO CEMENTO-ARENA PROPORCIÓN 1:3, ACABADO COMÚN. INCLUYE: SUMINISTRO, ACARREO, ASCENSO, COLOCACIÓN Y DESPERDICIOS DE MATERIALES, MANO DE OBRA, HERRAMIENTA Y TODO LO NECESARIO PARA SU COMPLETA EJECUCIÓN.	M3											80.84
		MURO MAMPOSTERÍA IZQUIERDA		0+015.99	0+016.27		0.28				0.61		0.17	
				0+016.27	0+030.00		13.73				1.81		24.85	
				0+030.00	0+045.00		15.00				1.81		27.15	
				0+045.00	0+054.84		9.84				1.81		17.81	
				0+054.00	0+060.00		6.00				1.81		10.86	
												SUBTOTAL	80.84	

Elaboró:
P. Arq. Laura Itzel Gutiérrez Ponce
Proyectista

Revisó:
Arq. Víctor Ivan García Escamilla
Jefe del Depto. de Proyectos



MUNICIPIO DE COLON, QRO.
SECRETARÍA DE OBRAS PÚBLICAS
DIRECCIÓN ADMINISTRATIVA
DEPARTAMENTO DE PROYECTOS



NÚMEROS GENERADORES

Obra: URBANIZACIÓN A BASE DE EMPEDRADO AHOGADO EN MORTERO EN CALLE, DE LA LOCALIDAD DE EL CARRIZAL, COLÓN, QRO.

Fecha: ABRIL 2025

Localidad: EL CARRIZAL
Municipio: COLÓN, QUERÉTARO

No.	Clave	Concepto	Unidad	Eje	Tramo	Acero	Largo	Ancho	Alto	Piezas	Área	Volumen	Subtotal	Total
06		REPARACIONES Y RENIVELACIONES												
1080121		REPARACIÓN DE TOMA DOMICILIARIA DE AGUA POTABLE DE 3.00 M DE LONGITUD PROMEDIO. INCLUYE: ABRAZADERA DE 2", LLAVE DE INSERCIÓN, MANGUERA KITEK DE 1/2" (13 MM), EXCAVACIÓN EN CUALQUIER TIPO DE MATERIAL, PLANTILLA DE MATERIAL INERTE Y RELLENO CON MATERIAL PRODUCTO DE EXCAVACIÓN, APISONADO DEL RELLENO, SUMINISTRO, ACARREO, HABILITADO, COLOCACIÓN Y DESPERDICIOS DE LOS MATERIALES, MANO DE OBRA, HERRAMIENTA Y TODO LO NECESARIO PARA SU COMPLETA EJECUCIÓN Y BUEN FUNCIONAMIENTO.	PZA											3.00
4010303		CODO DE PVC SERIE 16.5 DE 45° X 6" DE DIÁMETRO. INCLUYE: MATERIALES, MANO DE OBRA HERRAMIENTA Y LO NECESARIO PARA SU COMPLETA EJECUCIÓN.	PZA											3.00
6010442		COPE DE FIERRO GALVANIZADO (FO.GA) DE 2". INCLUYE: SUMINISTRO, MATERIAL DE SELLO, COLOCACIÓN, CONEXIÓN, ALINEAMIENTO, MANO DE OBRA, HERRAMIENTA Y TODO LO NECESARIO PARA SU COMPLETA EJECUCIÓN.	PZA											3.00
07		REUBICACIONES												
1070101		REUBICACIÓN DE TUBO DE 2" (50 MM) DE DIÁMETRO DE FIERRO GALVANIZADO. INCLUYE: DESMONTAJE, ACARREOS DE LOS MATERIALES A UNA DISTANCIA NO MAYOR DE 20.00 M, MANO DE OBRA, EQUIPO, HERRAMIENTA Y TODO LO NECESARIO PARA SU COMPLETA EJECUCIÓN Y BUEN FUNCIONAMIENTO. NO INCLUYE EXCAVACIONES NI RELLENOS.	M											82.49
6020001		ATRAQUE DE CONCRETO SIMPLE DE F'C=150 KG/CM2 DE 30X30X30CM. INCLUYE: MATERIALES, CIMBRA, CIMBRADO, DESCIMBRADO, MANO DE OBRA, MATERIALES Y TODO LO NECESARIO PARA SU COMPLETA EJECUCIÓN.	PZA											4.00
08		LIMPIEZA												
1020501		LIMPIEZA GENERAL DURANTE Y AL FINAL DE LA OBRA. INCLUYE: RETIRO DE MATERIAL PRODUCTOS DE LOS TRABAJOS FUERA DE LA OBRA EN CAMIÓN DE VOLTEO AL SITIO O BANCO DE TIRO AUTORIZADO POR LA AUTORIDAD COMPETENTE, EQUIPO, HERRAMIENTA, MANO DE OBRA Y TODO LO NECESARIO PARA SU COMPLETA EJECUCIÓN.	M2											723.09
		EMPEDRADO AHOGADO		0+015.99	0+016.27		0.28	4.91					1.37	
				0+016.27	0+030.00		13.73	4.20					57.67	
				0+030.00	0+045.00		15.00	4.52					67.80	
				0+045.00	0+054.84		9.84	3.81					37.49	
				0+054.00	0+060.00		6.00	4.84					29.04	

Elaboró:
P. Arq. Laura Itzel Gutiérrez Ponce
Proyectista

Revisó:
Arq. Victor Ivan García Escamilla
Jefe del Depto. de Proyectos



MUNICIPIO DE COLON, QRO.
SECRETARÍA DE OBRAS PÚBLICAS
DIRECCIÓN ADMINISTRATIVA
DEPARTAMENTO DE PROYECTOS



NÚMEROS GENERADORES

Obra: URBANIZACIÓN A BASE DE EMPEDRADO AHOGADO EN MORTERO EN CALLE, DE LA LOCALIDAD DE EL CARRIZAL, COLÓN, QRO.
Localidad: EL CARRIZAL
Municipio: COLÓN, QUERÉTARO

Fecha: ABRIL 2025

No.	Clave	Concepto	Unidad	Eje	Tramo	Acero	Largo	Ancho	Alto	Piezas	Área	Volumen	Subtotal	Total
				0+060.00	0+075.00		15.00	4.40					66.00	
				0+075.00	0+077.87		2.87	4.32					12.40	
				0+077.87	0+090.00		12.13	3.92					47.55	
				0+090.00	0+098.18		8.18	4.30					35.17	
				0+098.18	0+105.00		6.82	4.12					28.10	
				0+105.00	0+120.00		15.00	5.42					81.30	
				0+120.00	0+135.00		15.00	5.31					79.65	
				0+135.00	0+150.00		15.00	6.22					93.30	
				0+150.00	0+165.00		15.00	5.75					86.25	
													723.09	

Elaboró:

P. Arq. Laura Itzel Gutiérrez Ponce
Proyectista

Revisó:

Arq. Víctor Ivan García Escamilla
Jefe del Depto. de Proyectos

CATÁLOGO DE CONCEPTOS

Obra:				Localidad:	EL CARRIZAL		
URBANIZACION A BASE DE EMPEDRADO AHOGADO EN MORTERO EN CALLE, DE LA LOCALIDAD DE EL CARRIZAL, COLÓN, QRO.				Municipio:	COLÓN, QUERÉTARO		
				Fecha:	ABRIL 2025		
				PRECIO UNITARIO			
CLAVE	CONCEPTO	UNIDAD	CANTIDAD	P.U	P.U. CON LETRA	IMPORTE	%
01	PRELIMINARES						
1010002	CARTELERA DE IDENTIFICACIÓN DE OBRA, ÁREA VISUAL DE 1.80 X 3.60 M DOBLE CARA; FABRICADA CON BASTIDOR DE PTR DE 3" X 3" CAL. 11, FORMADO POR DOS POSTES DE 5.10 M MÁS 0.90 M EMPOTRADOS EN DADOS DE 0.30 X 0.30 X 0.90 M DE CONCRETO F'C= 150 KG/CM2, CUATRO TRAVESAÑOS DE 1.80 M Y LÁMINA NEGRA CAL. 24 Y ROTULADO EN VINIL EN IMPRESIÓN DIGITAL EN AMBAS CARAS. INCLUYE: MATERIALES, UNA APLICACIÓN DE PINTURA ANTICORROSIVA, DOS APLICACIONES DE PINTURA ESMALTE EN COLOR BLANCO, ACARREOS, EXCAVACIÓN EN CUALQUIER TIPO DE MATERIAL, EQUIPO, HERRAMIENTA, LIMPIEZA, RETIRO DEL MATERIAL SOBRENTE FUERA DE LA OBRA, MANO DE OBRA Y TODO LO NECESARIO PARA SU COMPLETA EJECUCIÓN.	PZA	1.00				
1021002	TRAZO Y NIVELACIÓN DE TERRENO CON APARATO EN OBRA DE URBANIZACIÓN, ESTABLECIENDO EJES, NIVELES Y REFERENCIAS NECESARIAS. INCLUYE: ESTACAS, MOJONERAS, BANCO DE NIVEL, MANO DE OBRA Y TODO LO NECESARIO PARA SU COMPLETA EJECUCIÓN.	M2	723.09				
1050007	RETIRO A MÁQUINA DE EMPEDRADO EMPACADO EN TEPETATE, SIN RECUPERACIÓN DE LA PIEDRA. INCLUYE: APILE DE MATERIAL, CARGA Y ACARREO EN CAMIÓN DE VOLTEO DE MATERIAL FUERA DE LA OBRA AL SITIO AUTORIZADO POR LA AUTORIDAD COMPETENTE, HERRAMIENTA, MANO DE OBRA Y TODO LO NECESARIO PARA SU COMPLETA EJECUCIÓN.	M2	529.72				
1050004	RETIRO A MÁQUINA DE EMPEDRADO EMPACADO EN MORTERO, SIN RECUPERACIÓN DE LA PIEDRA. INCLUYE: HERRAMIENTA, MANO DE OBRA Y TODO LO NECESARIO PARA SU COMPLETA EJECUCIÓN.	M2	193.37				
02	EXCAVACIONES, CARGAS Y ACARREOS						
2020102	EXCAVACIÓN A MÁQUINA A CIELO ABIERTO, MATERIAL TIPO "B", PROFUNDIDAD DE 0. 00 A 2. 00 M, VOLUMEN MEDIDO COMPACTO. INCLUYE: AFINE DE FONDO Y PAREDES, MAQUINARIA, HERRAMIENTA Y TODO LO NECESARIO PARA SU COMPLETA Y COMPLETA EJECUCIÓN.	M3	56.89				
2020103	EXCAVACIÓN A MÁQUINA A CIELO ABIERTO, MATERIAL TIPO "C", PROFUNDIDAD DE 0. 00 A 2. 00 M, VOLUMEN MEDIDO COMPACTO. INCLUYE: AFINE DE FONDO Y PAREDES, MAQUINARIA, HERRAMIENTA Y TODO LO NECESARIO PARA SU COMPLETA Y COMPLETA EJECUCIÓN.	M3	132.74				
2020123	EXCAVACIÓN A MÁQUINA EN ZANJAS EN MATERIAL TIPO "C", PROFUNDIDAD DE 0. 00 A 2. 00 M, VOLUMEN MEDIDO COMPACTO. INCLUYE: AFINE DE FONDO Y TALUDES, MAQUINARIA, MANO DE OBRA, HERRAMIENTA Y TODO LO NECESARIO PARA SU COMPLETA EJECUCIÓN.	M3	133.54				
2030017	CARGA A MÁQUINA DE MATERIAL PRODUCTO DE LA EXCAVACIÓN Y ACARREO AL 1ER KM EN CAMIÓN DE VOLTEO TAPADO CON LONA, VOLUMEN MEDIDO COMPACTO. INCLUYE: PAGO DE DERECHO DE TIRO, MAQUINARIA, EQUIPO, MANO DE OBRA Y TODO LO NECESARIO PARA SU COMPLETA Y CORRECTA EJECUCIÓN.	M3	1046.26				
2030082	ACARREO DE MATERIAL PRODUCTO DE EXCAVACIÓN KILÓMETROS SUBSECUENTES (VOLUMEN MEDIDO COMPACTO). INCLUYE MAQUINARIA, EQUIPO Y MANO DE OBRA NECESARIAS PARA SU COMPLETA EJECUCIÓN.	M3-KM	2335.50				
03	TERRACERIAS						



MUNICIPIO DE COLÓN, QRO.
SECRETARÍA DE OBRAS PÚBLICAS
DIRECCIÓN ADMINISTRATIVA
DEPARTAMENTO DE PROYECTOS



CATÁLOGO DE CONCEPTOS

Obra:				Localidad:		EL CARRIZAL	
URBANIZACIÓN A BASE DE EMPEDRADO AHOGADO EN MORTERO EN CALLE, DE LA LOCALIDAD DE EL CARRIZAL, COLÓN, QRO.				Municipio:		COLÓN, QUERÉTARO	
				Fecha:		ABRIL 2025	
				PRECIO UNITARIO			
CLAVE	CONCEPTO	UNIDAD	CANTIDAD	P.U	P.U. CON LETRA	IMPORTE	%
8010502	SUB RASANTE FORMADA CON MATERIAL INERTE DE BANCO, PUESTO EN OBRA, COMPACTADA AL 100% DE SU P.V.S.M. DE LA COMPACTACIÓN PROCTOR MODIFICADA CON RODILLO LISO. INCLUYE: SUMINISTRO, ACARREO DE LOS MATERIALES EN ZONA ALTA, AGUA, MEZCLADO, TENDIDO, COMPACTADO, MAQUINARIA, HERRAMIENTA, MANO DE OBRA Y TODO LO NECESARIO PARA SU COMPLETA Y CORRECTA EJECUCIÓN.	M3	144.62				
8010151	COMPACTACIÓN DE TERRENO NATURAL AL 90% DE SU P. V. S. M. CON RODILLO VIBRATORIO Y HUMEDAD ÓPTIMA. INCLUYE: MANO DE OBRA, EQUIPO, HERRAMIENTA Y TODO LO NECESARIO PARA SU COMPLETA Y CORRECTA EJECUCIÓN.	M2	723.09				
04	PAVIMENTO						
8060103	PAVIMENTO DE EMPEDRADO DE 15 CM DE ESPESOR, CON PIEDRA PARA EMPEDRAR, ASENTADA SOBRE MORTERO CEMENTO-ARENA EN PROPORCIÓN DE 1:3 CON RESISTENCIA A LA COMPRESIÓN MAYOR A 150 KG/CM2 CON UN ESPESOR DE 5 CMS, Y JUNTEADA CON MORTERO CEMENTO-ARENA EN PROPORCIÓN DE 1:3 CON RESISTENCIA A LA COMPRESIÓN MAYOR A 150 KG/CM2, HECHO EN OBRA CON REVOLVEDORA, EN FRANJAS HASTA 1.00 M DE ANCHO; INCLUYE:SUMINISTRO Y ACARREO DE LOS MATERIALES,CEMENTO DE CLASE CPC-30 O MAYOR, SELECCIÓN DE LA PIEDRA, DESPERDICIO, AGUA, EQUIPO, HERRAMIENTA, MANO DE OBRA Y TODO LO NECESARIO PARA SU COMPLETA EJECUCIÓN.	M2	648.84				
05	OBRA CIVIL						
8040022	DENTELLÓN DE 15X20 CM DE CONCRETO F'C=200 KG/CM2 HECHO EN OBRA, ACABADO APARENTE. INCLUYE: SUMINISTRO, ACARREO, HABILITADO, COLOCACIÓN Y DESPERDICIOS DE LOS MATERIALES, CIMBRA, CIMBRADO, DESCIMBRADO, COLOCACIÓN DE CONCRETO, VARILLADO, CURADO CON AGUA, MANO DE OBRA, HERRAMIENTA Y TODO LO NECESARIO PARA SU CORRECTA EJECUCIÓN.	M	41.33				
8040121	GUARNICIÓN DE 15X20X30 CM DE CONCRETO F'C=150 KG./CM2, HECHO CON REVOLVEDORA, RESISTENCIA NORMAL, T. M. A. 19 MM, ACABADO APARENTE Y ARISTAS CON VOLTEADOR. INCLUYE: CIMBRA METÁLICA, CIMBRADO, DESCIMBRADO, JUNTAS FRÍAS @ 6. 00 M CON CELOTEX, CURADO CON MEMBRANA, SUMINISTRO, ACARREO, HABILITADO, COLOCACIÓN Y DESPERDICIOS DE LOS MATERIALES, MANO DE OBRA, EQUIPO, HERRAMIENTA Y TODO LO NECESARIO PARA SU COMPLETA Y CORRECTA EJECUCIÓN.	M	149.85				
10010061	MAMPOSTERÍA DE PIEDRA BRAZA LIMPIA SIN LABRAR A CUALQUIER ALTURA, ASENTADA Y JUNTEADA CON MORTERO DE CEMENTO-ARENA EN PROPORCIÓN 1:3, TERMINADO COMÚN. INCLUYE:SUMINISTRO Y ACARREO DE LOS MATERIALES EN ZONA ALTA, MANO DE OBRA, HERRAMIENTA Y LO NECESARIO PARA SU COMPLETA EJECUCIÓN.	M3	16.33				



MUNICIPIO DE COLÓN, QRO.
SECRETARÍA DE OBRAS PÚBLICAS
DIRECCIÓN ADMINISTRATIVA
DEPARTAMENTO DE PROYECTOS



CATÁLOGO DE CONCEPTOS							
Obra:				Localidad:			
URBANIZACIÓN A BASE DE EMPEDRADO AHOGADO EN MORTERO EN CALLE, DE LA LOCALIDAD DE EL CARRIZAL, COLÓN, QRO.				Municipio:			
				Fecha:			
				PRECIO UNITARIO			
CLAVE	CONCEPTO	UNIDAD	CANTIDAD	P.U.	P.U. CON LETRA	IMPORTE	%
8030202	MURO DE MAMPOSTERÍA DE PIEDRA BRAZA LIMPIA SIN LABRAR A ALTURA DE PROYECTO, ASENTADA Y JUNTEADA CON MORTERO CEMENTO-ARENA PROPORCIÓN 1:3, ACABADO COMÚN. INCLUYE: SUMINISTRO, ACARREO, ASCENSO, COLOCACIÓN Y DESPERDICIOS DE MATERIALES, MANO DE OBRA, HERRAMIENTA Y TODO LO NECESARIO PARA SU COMPLETA EJECUCIÓN.	M3	80.84				
06	REPARACIONES Y RENIVELACIONES						
1080121	REPARACIÓN DE TOMA DOMICILIARIA DE AGUA POTABLE DE 3.00 M DE LONGITUD PROMEDIO. INCLUYE: ABRAZADERA DE 2", LLAVE DE INSERCIÓN, MANGUERA KITEK DE 1/2" (13 MM), EXCAVACIÓN EN CUALQUIER TIPO DE MATERIAL, PLANTILLA DE MATERIAL INERTE Y RELLENO CON MATERIAL PRODUCTO DE EXCAVACIÓN, APISONADO DEL RELLENO, SUMINISTRO, ACARREO, HABILITADO, COLOCACIÓN Y DESPERDICIOS DE LOS MATERIALES, MANO DE OBRA, HERRAMIENTA Y TODO LO NECESARIO PARA SU COMPLETA EJECUCIÓN Y BUEN FUNCIONAMIENTO.	PZA	3.00				
4010303	CODO DE PVC SERIE 16.5 DE 45º X 6" DE DIÁMETRO. INCLUYE: MATERIALES, MANO DE OBRA HERRAMIENTA Y TODO LO NECESARIO PARA SU COMPLETA EJECUCIÓN.	PZA	3.00				
6010442	COPLER DE FIERRO GALVANIZADO (FO.GA) DE 2". INCLUYE: SUMINISTRO, MATERIAL DE SELLO, COLOCACIÓN, CONEXIÓN, ALINEAMIENTO, MANO DE OBRA, HERRAMIENTA Y TODO LO NECESARIO PARA SU COMPLETA EJECUCIÓN.	PZA	3.00				
07	REUBICACIONES						
1070101	REUBICACIÓN DE TUBO DE 2" (50 MM) DE DIÁMETRO DE FIERRO GALVANIZADO. INCLUYE: DESMONTAJE, ACARREOS DE LOS MATERIALES A UNA DISTANCIA NO MAYOR DE 20.00 M, MANO DE OBRA, EQUIPO, HERRAMIENTA Y TODO LO NECESARIO PARA SU COMPLETA EJECUCIÓN Y BUEN FUNCIONAMIENTO. NO INCLUYE EXCAVACIONES NI RELLENOS.	M	82.49				
6020001	ATRAQUE DE CONCRETO SIMPLE DE F'C=150 KG/CM2 DE 30X30X30CM. INCLUYE: MATERIALES, CIMBRA, CIMBRADO, DESCIMBRADO, MANO DE OBRA, MATERIALES Y TODO LO NECESARIO PARA SU COMPLETA EJECUCIÓN.	PZA	4.00				
08	LIMPIEZA						
1020501	LIMPIEZA GENERAL DURANTE Y AL FINAL DE LA OBRA. INCLUYE: RETIRO DE MATERIAL PRODUCTOS DE LOS TRABAJOS FUERA DE LA OBRA EN CAMIÓN DE VOLTEO AL SITIO O BANCO DE TIRO AUTORIZADO POR LA AUTORIDAD COMPETENTE, EQUIPO, HERRAMIENTA, MANO DE OBRA Y TODO LO NECESARIO PARA SU COMPLETA EJECUCIÓN.	M2	723.09				



MUNICIPIO DE COLÓN, QUERETARO.
2024-2027



SECRETARIA DE OBRAS PUBLICAS
DEPARTAMENTO DE PROYECTOS

URBANIZACIÓN A BASE DE EMPEDRADO AHOGADO EN MORTERO
EN CALLE DE LA LOCALIDAD DE EL CARRIZAL,
COLON,QRO.

Presupuesto						
Clave	Descripción	Unidad	Cantidad	Precio unitario	P. U. en letra	Total
A	URBANIZACION					
01	PRELIMINARES					
01010002	CARTELERA DE IDENTIFICACIÓN DE OBRA, ÁREA VISUAL DE 1.80 X 3.60 M DOBLE CARA; FABRICADA CON BASTIDOR DE PTR DE 3" X 3" CAL. 11, FORMADO POR DOS POSTES DE 5.10 M MÁS 0.90 M EMPOTRADOS EN DADOS DE 0.30 X 0.30 X 0.90 M DE CONCRETO F'C= 150 KG/CM2, CUATRO TRAVESAÑOS DE 1.80 M Y LÁMINA NEGRA CAL. 24 Y ROTULADO EN VINIL EN IMPRESIÓN DIGITAL EN AMBAS CARAS. INCLUYE: MATERIALES, UNA APLICACIÓN DE PINTURA ANTICORROSIVA, DOS APLICACIONES DE PINTURA ESMALTE EN COLOR BLANCO, ACARREOS, EXCAVACIÓN EN CUALQUIER TIPO DE MATERIAL, EQUIPO, HERRAMIENTA, LIMPIEZA, RETIRO DEL MATERIAL SOBRENTE FUERA DE LA OBRA, MANO DE OBRA Y TODO LO NECESARIO PARA SU COMPLETA EJECUCIÓN.	pza	1.00	\$ 24,300.63	VEINTICUATRO MIL TRESCIENTOS PESOS 63/100 M.N.	\$ 24,300.63
01021002	TRAZO Y NIVELACIÓN DE TERRENO CON APARATO EN OBRA DE URBANIZACIÓN, ESTABLECIENDO EJES, NIVELES Y REFERENCIAS NECESARIAS. INCLUYE: ESTACAS, MOJONERAS, BANCO DE NIVEL, MANO DE OBRA Y TODO LO NECESARIO PARA SU COMPLETA EJECUCIÓN.	m2	723.09	\$ 9.38	NUEVE PESOS 38/100 M.N.	\$ 6,782.58
01050007	RETIRO A MÁQUINA DE EMPEDRADO EMPACADO EN TEPETATE, SIN RECUPERACIÓN DE LA PIEDRA. INCLUYE: APILE DE MATERIAL, CARGA Y ACARREO EN CAMIÓN DE VOLTEO DE MATERIAL FUERA DE LA OBRA AL SITIO AUTORIZADO POR LA AUTORIDAD COMPETENTE, HERRAMIENTA, MANO DE OBRA Y TODO LO NECESARIO PARA SU COMPLETA EJECUCIÓN.	m2	529.72	\$ 41.06	CUARENTA Y UN PESOS 06/100 M.N.	\$ 21,750.30
01050004	RETIRO A MÁQUINA DE EMPEDRADO EMPACADO EN MORTERO, SIN RECUPERACIÓN DE LA PIEDRA. INCLUYE: HERRAMIENTA, MANO DE OBRA Y TODO LO NECESARIO PARA SU COMPLETA EJECUCIÓN.	m2	193.37	\$ 36.83	TREINTA Y SEIS PESOS 83/100 M.N.	\$ 7,121.82
Total de PRELIMINARES						\$ 59,955.33
02	EXCAVACIONES, CARGAS Y ACARREOS					
02020102	EXCAVACIÓN A MÁQUINA A CIELO ABIERTO, MATERIAL TIPO "B", PROFUNDIDAD DE 0. 00 A 2. 00 M, VOLUMEN MEDIDO COMPACTO. INCLUYE: AFINE DE FONDO Y PAREDES, MAQUINARIA, HERRAMIENTA Y TODO LO NECESARIO PARA SU COMPLETA Y COMPLETA EJECUCIÓN.	m3	56.89	\$ 77.54	SETENTA Y SIETE PESOS 54/100 M.N.	\$ 4,411.25

SECRETARIA DE OBRAS PUBLICAS
DEPARTAMENTO DE PROYECTOS

URBANIZACIÓN A BASE DE EMPEDRADO AHOGADO EN MORTERO
EN CALLE DE LA LOCALIDAD DE EL CARRIZAL,
COLON,QRO.

Presupuesto							
Clave	Descripción	Unidad	Cantidad	Precio unitario	P. U. en letra		Total
02020103	EXCAVACIÓN A MÁQUINA A CIELO ABIERTO, MATERIAL TIPO "C", PROFUNDIDAD DE 0. 00 A 2. 00 M, VOLUMEN MEDIDO COMPACTO. INCLUYE: AFINE DE FONDO Y PAREDES, MAQUINARIA, HERRAMIENTA Y TODO LO NECESARIO PARA SU COMPLETA Y COMPLETA EJECUCIÓN.	m3	132.74	\$ 451.94	CUATROCIENTOS CINCUENTA Y UN PESOS 94/100 M.N.	\$	59,990.52
02020123	EXCAVACIÓN A MÁQUINA EN ZANJAS EN MATERIAL TIPO "C", PROFUNDIDAD DE 0. 00 A 2. 00 M, VOLUMEN MEDIDO COMPACTO. INCLUYE: AFINE DE FONDO Y TALUDES, MAQUINARIA, MANO DE OBRA, HERRAMIENTA Y TODO LO NECESARIO PARA SU COMPLETA EJECUCIÓN.	m3	133.54	\$ 508.45	QUINIENTOS OCHO PESOS 45/100 M.N.	\$	67,898.41
02030017	CARGA A MÁQUINA DE MATERIAL PRODUCTO DE LA EXCAVACIÓN Y ACARREO AL 1ER KM EN CAMIÓN DE VOLTEO TAPADO CON LONA, VOLUMEN MEDIDO COMPACTO. INCLUYE: PAGO DE DERECHO DE TIRO, MAQUINARIA, EQUIPO, MANO DE OBRA Y TODO LO NECESARIO PARA SU COMPLETA Y CORRECTA EJECUCIÓN.	m3	1,046.26	\$ 68.55	SESENTA Y OCHO PESOS 55/100 M.N.	\$	71,721.12
02030082	ACARREO DE MATERIAL PRODUCTO DE EXCAVACIÓN KILÓMETROS SUBSECUENTES (VOLUMEN MEDIDO COMPACTO) . INCLUYE MAQUINARIA, EQUIPO Y MANO DE OBRA NECESARIAS PARA SU COMPLETA EJECUCIÓN.	m3-km	2,335.50	\$ 11.90	ONCE PESOS 90/100 M.N.	\$	27,792.45
Total de EXCAVACIONES, CARGAS Y ACARREOS						\$	231,813.75
03	TERRACERIAS						
08010502	SUB RASANTE FORMADA CON MATERIAL INERTE DE BANCO, PUESTO EN OBRA, COMPACTADA AL 100% DE SU P.V.S.M. DE LA COMPACTACIÓN PROCTOR MODIFICADA CON RODILLO LISO. INCLUYE: SUMINISTRO, ACARREO DE LOS MATERIALES, AGUA, MEZCLADO, TENDIDO, COMPACTADO, MAQUINARIA, HERRAMIENTA, MANO DE OBRA Y TODO LO NECESARIO PARA SU COMPLETA Y CORRECTA EJECUCIÓN.	m3	144.62	\$ 426.33	CUATROCIENTOS VEINTISEIS PESOS 33/100 M.N.	\$	61,655.84
08010151	COMPACTACIÓN DE TERRENO NATURAL AL 90% DE SU P. V. S. M. CON RODILLO VIBRATORIO Y HUMEDAD ÓPTIMA. INCLUYE: MANO DE OBRA, EQUIPO, HERRAMIENTA Y TODO LO NECESARIO PARA SU COMPLETA Y CORRECTA EJECUCIÓN.	m2	723.09	\$ 8.58	OCHO PESOS 58/100 M.N.	\$	6,204.11
Total de TERRACERIAS						\$	67,859.95
04	PAVIMENTO						
08060103	PAVIMENTO DE EMPEDRADO DE 15 CM DE ESPESOR, CON	m2	648.84	\$ 520.40	QUINIENTOS VEINTE PESOS 40/100 M.N.	\$	337,656.34





MUNICIPIO DE COLÓN, QUERETARO.
2024-2027



SECRETARIA DE OBRAS PUBLICAS
DEPARTAMENTO DE PROYECTOS

URBANIZACIÓN A BASE DE EMPEDRADO AHOGADO EN MORTERO
EN CALLE DE LA LOCALIDAD DE EL CARRIZAL,
COLON,QRO.

Presupuesto						
Clave	Descripción	Unidad	Cantidad	Precio unitario	P. U. en letra	Total
	PIEDRA PARA EMPEDRAR, ASENTADO Y JUNTEADO SOBRE MORTERO CEMENTO-ARENA EN PROPORCIÓN DE 1:3 CON RESISTENCIA A LA COMPRESIÓN MAYOR A 150 KG/CM2 CON UN ESPESOR DE 5 CMS, Y JUNTEADA CON MORTERO CEMENTO-ARENA EN PROPORCIÓN DE 1:3 CON RESISTENCIA A LA COMPRESIÓN MAYOR A 150 KG/CM2, HECHO EN OBRA CON REVOLVEDORA, EN FRANJAS HASTA 1.00 M DE ANCHO; INCLUYE:SUMINISTRO Y ACARREO DE LOS MATERIALES,CEMENTO DE CLASE CPC-30 O MAYOR, SELECCIÓN DE LA PIEDRA, DESPERDICIO, AGUA, EQUIPO, HERRAMIENTA, MANO DE OBRA Y TODO LO NECESARIO PARA SU COMPLETA EJECUCIÓN.					
	Total de PAVIMENTO				\$	337,656.34
05	OBRA CIVIL					
08040022	DENTELLÓN DE 15X20 CM DE CONCRETO F'C=200 KG/CM2 HECHO EN OBRA, ACABADO APARENTE. INCLUYE: SUMINISTRO, ACARREO, HABILITADO, COLOCACIÓN Y DESPERDICIOS DE LOS MATERIALES, CIMBRA, CIMBRADO, DESCIMBRADO, COLOCACIÓN DE CONCRETO, VARILLADO, CURADO CON AGUA, MANO DE OBRA, HERRAMIENTA Y TODO LO NECESARIO PARA SU CORRECTA EJECUCIÓN.	m	41.33	\$ 261.62	DOSCIENTOS SESENTA Y UN PESOS 62/100 M.N.	\$ 10,812.75
08040121	GUARNICIÓN DE 15X20X30 CM DE CONCRETO F'C=150 KG. /CM2, HECHO CON REVOLVEDORA, RESISTENCIA NORMAL, T. M. A. 19 MM, ACABADO APARENTE Y ARISTAS CON VOLTEADOR. INCLUYE: CIMBRA METÁLICA, CIMBRADO, DESCIMBRADO, JUNTAS FRÍAS @ 6. 00 M CON CELOTEX, CURADO CON MEMBRANA, SUMINISTRO, ACARREO, HABILITADO, COLOCACIÓN Y DESPERDICIOS DE LOS MATERIALES, MANO DE OBRA, EQUIPO, HERRAMIENTA Y TODO LO NECESARIO PARA SU COMPLETA Y CORRECTA EJECUCIÓN.	m	149.85	\$ 367.89	TRESCIENTOS SESENTA Y SIETE PESOS 89/100 M.N.	\$ 55,128.32
10010061	MAMPOSTERÍA DE PIEDRA BRAZA LIMPIA SIN LABRAR A CUALQUIER ALTURA, ASENTADA Y JUNTEADA CON MORTERO DE CEMENTO-ARENA EN PROPORCIÓN 1:3, TERMINADO COMÚN. INCLUYE: MATERIALES, MANO DE OBRA, HERRAMIENTA Y LO NECESARIO PARA SU COMPLETA EJECUCIÓN.	m3	16.33	\$ 3,264.88	TRES MIL DOSCIENTOS SESENTA Y CUATRO PESOS 88/100 M.N.	\$ 53,315.49
08030202	MURO DE MAMPOSTERÍA DE PIEDRA BRAZA LIMPIA SIN LABRAR A ALTURA DE PROYECTO, ASENTADA Y JUNTEADA CON MORTERO CEMENTO-ARENA PROPORCIÓN 1:3, ACABADO	m3	80.84	\$ 3,423.58	TRES MIL CUATROCIENTOS VEINTITRES PESOS 58/100 M.N.	\$ 276,762.21



MUNICIPIO DE COLÓN, QUERETARO.
2024-2027



SECRETARIA DE OBRAS PUBLICAS
DEPARTAMENTO DE PROYECTOS

URBANIZACIÓN A BASE DE EMPEDRADO AHOGADO EN MORTERO
EN CALLE DE LA LOCALIDAD DE EL CARRIZAL,
COLON,QRO.

Presupuesto						
Clave	Descripción	Unidad	Cantidad	Precio unitario	P. U. en letra	Total
	COMÚN.. INCLUYE: SUMINISTRO, ACARREO, ASCENSO, COLOCACIÓN Y DESPERDICIOS DE MATERIALES, MANO DE OBRA, HERRAMIENTA Y TODO LO NECESARIO PARA SU COMPLETA EJECUCIÓN.					
	Total de OBRA CIVIL					\$ 396,018.77
06	REPARACIONES Y RENIVELACIONES					
01080121	REPARACIÓN DE TOMA DOMICILIARIA DE AGUA POTABLE DE 3.00 M DE LONGITUD PROMEDIO. INCLUYE: ABRAZADERA DE 2", LLAVE DE INSERCIÓN, MANGUERA KITEK DE 1/2" (13 MM), EXCAVACIÓN EN CUALQUIER TIPO DE MATERIAL, PLANTILLA DE MATERIAL INERTE Y RELLENO CON MATERIAL PRODUCTO DE EXCAVACIÓN, APISONADO DEL RELLENO, SUMINISTRO, ACARREO, HABILITADO, COLOCACIÓN Y DESPERDICIOS DE LOS MATERIALES, MANO DE OBRA, HERRAMIENTA Y TODO LO NECESARIO PARA SU COMPLETA EJECUCIÓN Y BUEN FUNCIONAMIENTO.	pza	3.00	\$ 1,414.34	UN MIL CUATROCIENTOS CATORCE PESOS 34/100 M.N.	\$ 4,243.02
04010303	CODO DE PVC SERIE 16.5 DE 45° X 6" DE DIÁMETRO. INCLUYE: MATERIALES, MANO DE OBRA HERRAMIENTA Y LO NECESARIO PARA SU COMPLETA EJECUCIÓN.	pza	3.00	\$ 185.63	CIENTO OCHENTA Y CINCO PESOS 63/100 M.N.	\$ 556.89
06010442	COPEL DE FIERRO GALVANIZADO (FO.GA) DE 2". INCLUYE: SUMINISTRO, MATERIAL DE SELLO, COLOCACIÓN, CONEXIÓN, ALINEAMIENTO, MANO DE OBRA, HERRAMIENTA Y TODO LO NECESARIO PARA SU COMPLETA EJECUCIÓN.	pza	3.00	\$ 99.81	NOVENTA Y NUEVE PESOS 81/100 M.N.	\$ 299.43
	Total de REPARACIONES Y RENIVELACIONES					\$ 5,099.34
07	REUBICACIONES					
01070101	REUBICACIÓN DE TUBO DE 2" (50 MM) DE DIÁMETRO DE FIERRO GALVANIZADO. INCLUYE: DESMONTAJE, ACARREOS DE LOS MATERIALES A UNA DISTANCIA NO MAYOR DE 20.00 M, MANO DE OBRA, EQUIPO, HERRAMIENTA Y TODO LO NECESARIO PARA SU COMPLETA EJECUCIÓN Y BUEN FUNCIONAMIENTO. NO INCLUYE EXCAVACIONES NI RELLENOS.	m	82.49	\$ 143.32	CIENTO CUARENTA Y TRES PESOS 32/100 M.N.	\$ 11,822.47
06020001	ATRAQUE DE CONCRETO SIMPLE DE F'C=150 KG/CM2 DE 30X30X30CM. INCLUYE: MATERIALES, CIMBRA, CIMBRADO, DESCIMBRADO, MANO DE OBRA, MATERIALES Y TODO LO NECESARIO PARA SU COMPLETA EJECUCIÓN.	pza	4.00	\$ 293.00	DOSCIENTOS NOVENTA Y TRES PESOS 00/100 M.N.	\$ 1,172.00
	Total de REUBICACIONES					\$ 12,994.47



MUNICIPIO DE COLÓN, QUERETARO.
2024-2027



URBANIZACIÓN A BASE DE EMPEDRADO AHOGADO EN MORTERO
EN CALLE DE LA LOCALIDAD DE EL CARRIZAL,
COLON,QRO.

SECRETARIA DE OBRAS PUBLICAS
DEPARTAMENTO DE PROYECTOS

Presupuesto						
Clave	Descripción	Unidad	Cantidad	Precio unitario	P. U. en letra	Total
08	LIMPIEZA					
01020501	LIMPIEZA GENERAL DURANTE Y AL FINAL DE LA OBRA. INCLUYE: RETIRO DE MATERIAL PRODUCTOS DE LOS TRABAJOS FUERA DE LA OBRA EN CAMIÓN DE VOLTEO AL SITIO O BANCO DE TIRO AUTORIZADO POR LA AUTORIDAD COMPETENTE, EQUIPO, HERRAMIENTA, MANO DE OBRA Y TODO LO NECESARIO PARA SU COMPLETA EJECUCIÓN.	m2	723.09	\$ 12.85	DOCE PESOS 85/100 M.N.	\$ 9,291.71
Total de LIMPIEZA						\$ 9,291.71
Total de URBANIZACION						\$ 1'120,689.66
Subtotal de Presupuesto						\$ 1'120,689.66
Impuesto						\$ 179,310.35
Total						\$ 1'300,000.01



AYUNTAMIENTO DE
COLÓN

MUNICIPIO DE COLÓN, QRO.
SECRETARÍA DE OBRAS PÚBLICAS
DIRECCIÓN ADMINISTRATIVA
DEPARTAMENTO DE PROYECTOS



COLÓN
ADMINISTRACIÓN 2024-2027

CRONOGRAMA DE EJECUCIÓN DE OBRA

NOMBRE DE LA OBRA :

**URBANIZACIÓN A BASE DE EMPEDRADO AHOGADO EN MORTERO EN CALLE, DE LA
LOCALIDAD DE EL CARRIZAL, COLÓN, QRO.**

LUGAR DE LA OBRA :

EL CARRIZAL

FECHA : **ABRIL 2025**

INVERSIÓN :

\$ **1,300,000.00**

FECHA DE INICIO : **1er MES**

MODALIDAD :

CONTRATO

FECHA DE TERMINACIÓN : **3er MES**

ACTIVIDAD	%	1er MES	2do. MES	3er MES	4to. MES	5to. MES	6to. MES	7mo. MES	8vo. MES
PRELIMINARES	5.35%	■							
EXCAVACIONES, CARGAS Y ACARREOS	20.68%	■	■						
TERRACERIAS	6.06%		■	■					
PAVIMENTO	30.13%		■	■	■				
OBRA CIVIL	35.34%		■	■	■	■			
REPARACIONES Y RENIVELACIONES	0.46%			■	■				
REUBICACIONES	1.16%			■	■	■			
LIMPIEZA	0.83%				■	■			
PORCENTAJE FINAL	100.0%								

CROQUIS DE LOCALIZACIÓN

NOMBRE DE LA OBRA :

URBANIZACIÓN A BASE DE EMPEDRADO AHOGADO EN MORTERO EN CALLE, DE LA
LOCALIDAD DE EL CARRIZAL, COLÓN, QRO.

MUNICIPIO: COLÓN
LOCALIDAD: EL CARRIZAL

REFERENCIAS DE UBICACION

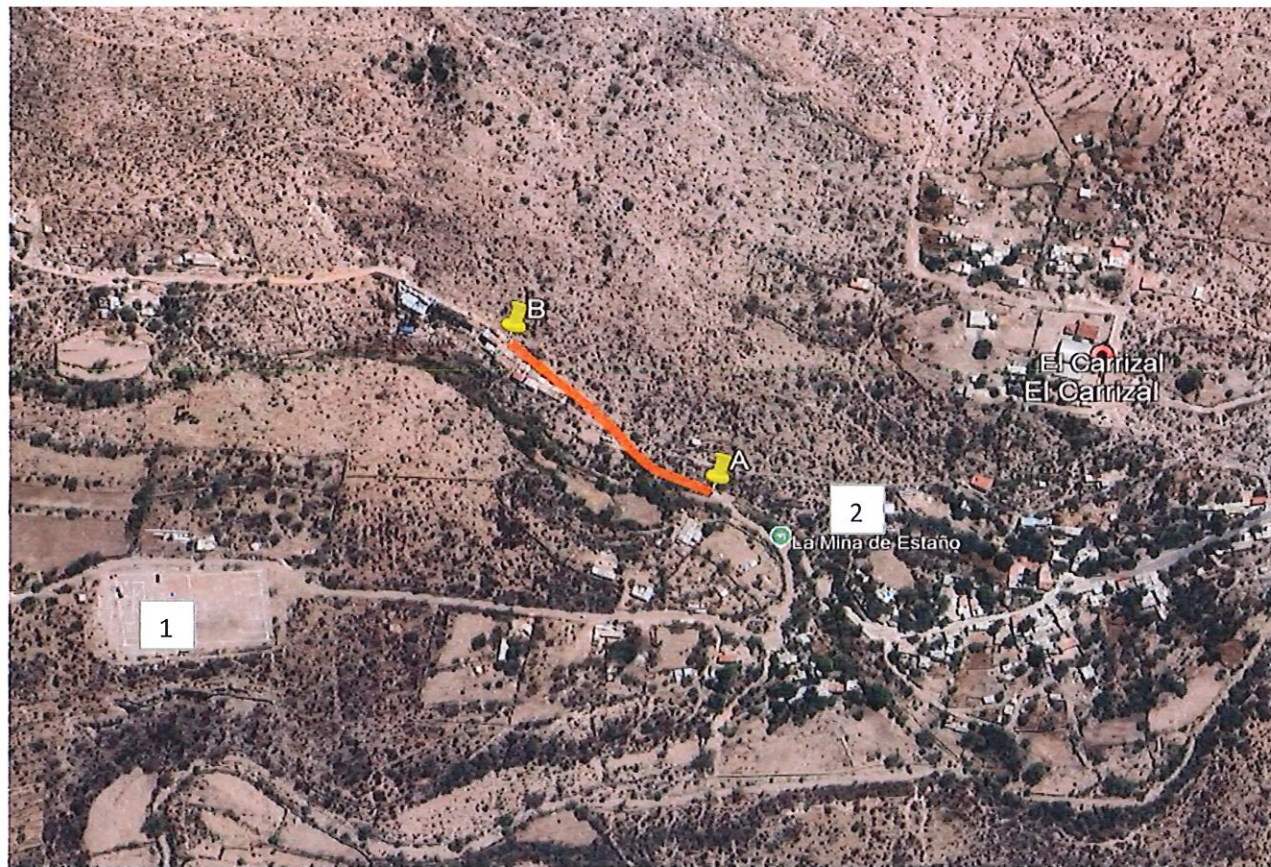
- | | |
|---|--------------------------------------|
| 1 | CANCHA DE FÚTBOL |
| 2 | MINA DE ESTAÑO (ZONA DE SENDERISMO) |

MICRO



ZONA DE PROYECTO

MACRO



Edu



AYUNTAMIENTO DE
COLÓN

MUNICIPIO DE COLÓN, QRO.
SECRETARÍA DE OBRAS PÚBLICAS
DIRECCIÓN ADMINISTRATIVA
DEPARTAMENTO DE PROYECTOS



COLÓN
ADMINISTRACIÓN 2024-2027

REPORTE FOTOGRÁFICO





COLON
ADMINISTRACIÓN 2024-2027

OBSERVACIONES DEL PROYECTO

COORDENADAS DE LOCALIZACIÓN

Ubicación física de la obra: **URBANIZACIÓN A BASE DE EMPEDRADO AHOGADO EN MORTERO EN CALLE, DE LA LOCALIDAD DE EL CARRIZAL, COLÓN, QRO.**

PUNTO A se ubica en las coordenadas UTM:		X = 390094.47 m E	Y = 2308457.22 m N	
coordenadas geográficas:	20°52'22.92"N	100° 3'23.66"O	ELEVACION	1786 m.s.n.m
coordenadas Decimales:	20.873035°		-100.056572°	
PUNTO B se ubica en las coordenadas UTM:		X = 389970.05 m E	Y = 2308559.32 m N	
coordenadas geográficas:	20°52'26.22"N	100° 3'27.99"O	ELEVACION	1797 m.s.n.m
coordenadas Decimales:	20.873950°		-100.057774°	

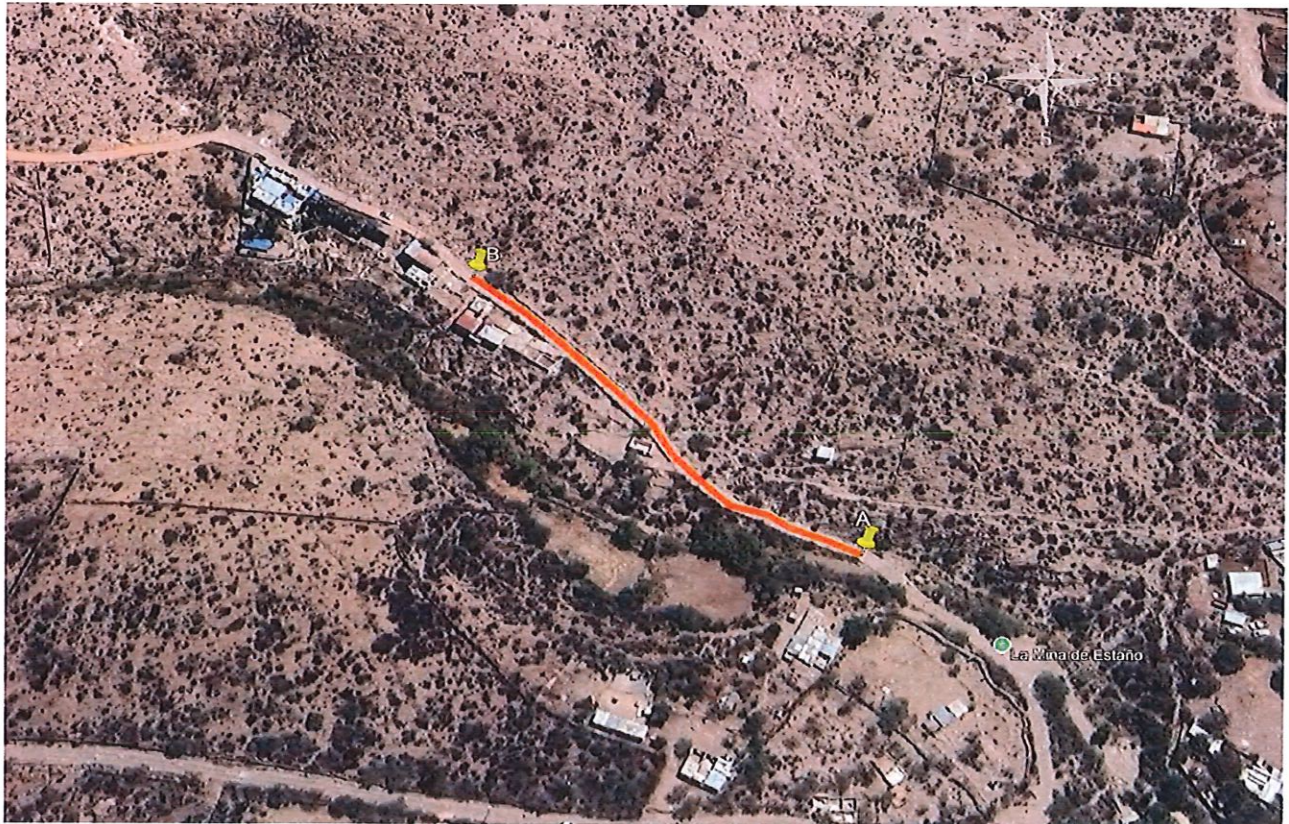
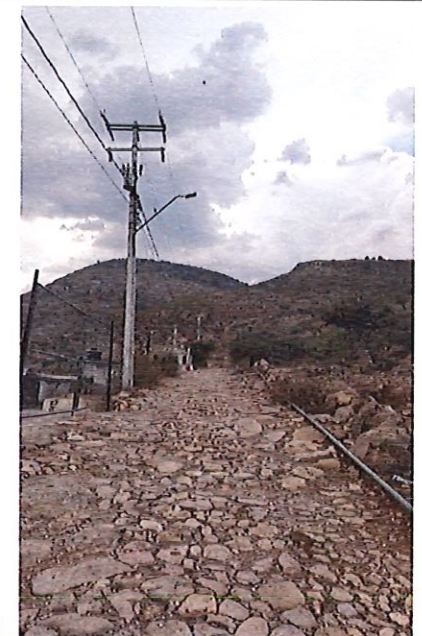


Figura 1.- **URBANIZACIÓN EN LA LOCALIDAD DE EL CARRIZAL, COLÓN, QRO.**

DATOS REQUERIDOS PARA LOS DEPARTAMENTOS DE CONCURSOS Y CONTROL PRESUPUESTAL

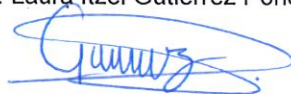
NOMBRE COMPLETO DE LA OBRA: URBANIZACIÓN A BASE DE EMPEDRADO AHOGADO EN MORTERO EN CALLE, DE LA LOCALIDAD DE EL CARRIZAL, COLÓN, QRO.	PROGRAMA: FAISMUN		COORDENADAS UTM (PUNTO B)	X = 389970.05 m E
	MONTO TOTAL: \$ 1,300,000.00			Y = 2308559.32 m N
	BENEFICIARIOS: 85		COORDENADAS GEOGRÁFICAS (PUNTO B)	20°52'26.22"N
	METAS DEL PROYECTO: 648.84			100° 3'27.99"O
LOCALIDAD DONDE SE REALIZARA EL PROYECTO: EL CARRIZAL	UNIDA DE MEDIDA: M2			1797 m.s.n.m
DOMICILIO COMPLETO: CALLE SIN NOMBRE	COORDENADAS UTM (PUNTO A)	X = 390094.47 m E	COORDENADAS UTM (PUNTO C)	
		Y = 2308457.22 m N		
TIEMPO DE EJECUCION DE OBRA: 90 DIAS	COORDENADAS GEOGRÁFICAS (PUNTO A)	20°52'22.92"N	COORDENADAS GEOGRÁFICAS (PUNTO C)	
		100° 3'23.66"O		
		1786 m.s.n.m		

FOTOGRAFÍAS



Elaboró:

P. Arq. Laura Itzel Gutiérrez Ponce



Revisó:

Arq. Victor Ivan García Escamilla





AYUNTAMIENTO DE
COLÓN

**UN CAMBIO
QUE CONSTRUYE**

Ficha Informativa

Departamento de proyectos



COLÓN
ADMINISTRACIÓN 2024-2027

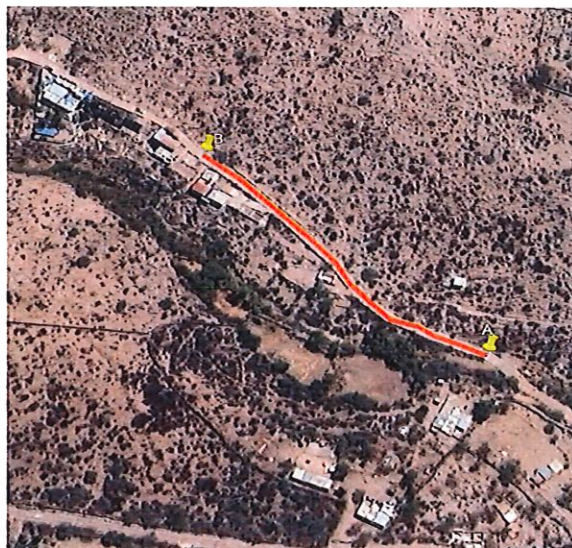
Nombre de la obra: **URBANIZACIÓN A BASE DE EMPEDRADO AHOGADO
EN MORTERO EN CALLE, DE LA LOCALIDAD DE EL
CARRIZAL, COLÓN, QRO.**

FUENTE DE INVERSIÓN: **FAISMUN**

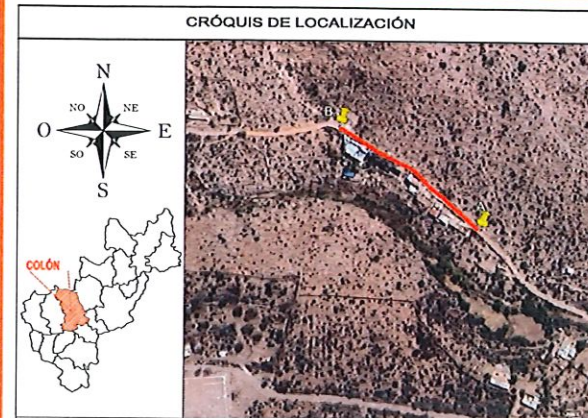
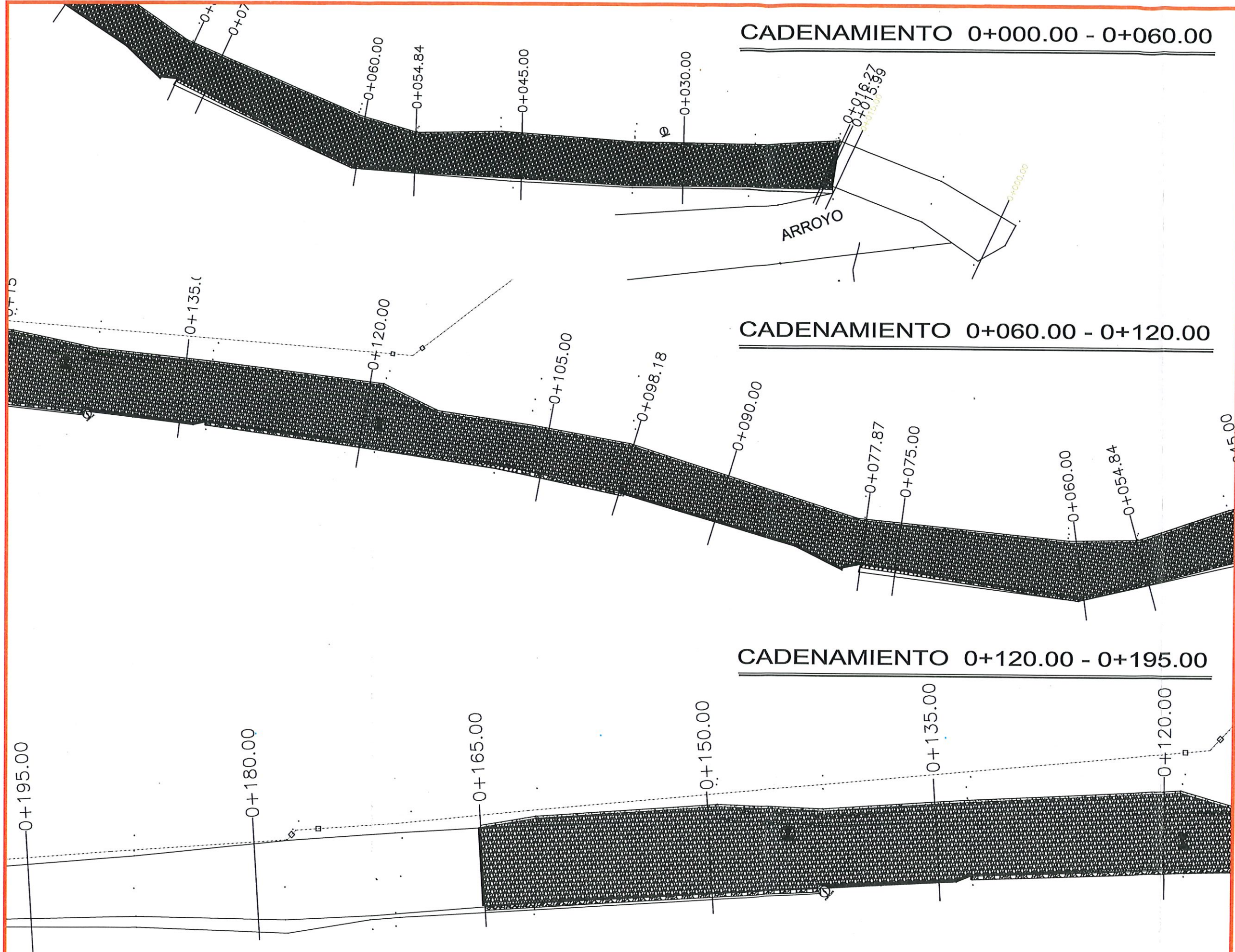
BENEFICIARIOS: **85** HABITANTES

Se propone la construcción de urbanización a base de empedrado ahogado en mortero, en el cual se describen las siguientes características que la conforman:

	UNIDAD	
• 648.84	M2	PAVIMENTO DE EMPEDRADO DE 15 CM DE ESPESOR
• 80.84	M3	MURO DE MAMPOSTERÍA DE PIEDRA BRAZA LIMPIA SIN LABRAR A ALTURA DE PROYECTO, ASENTADA Y JUNTEADA CON MORTERO CEMENTO-ARENA PROPORCIÓN 1:3
• 16.33	M3	MAMPOSTERÍA DE PIEDRA BRAZA LIMPIA SIN LABRAR

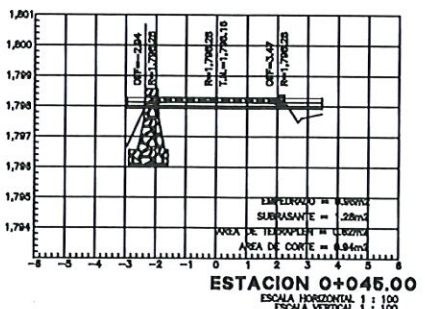
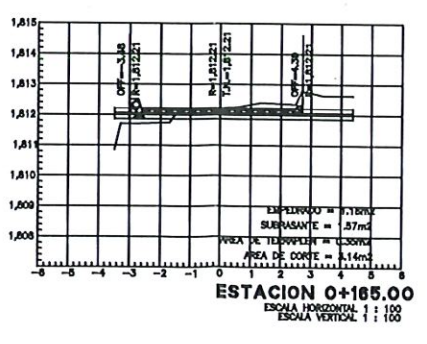
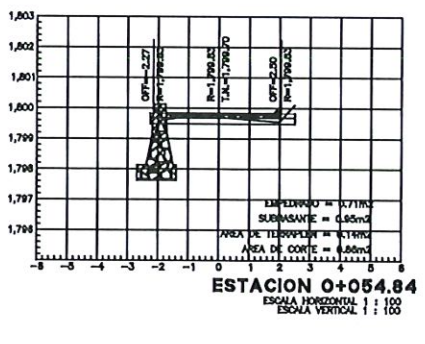
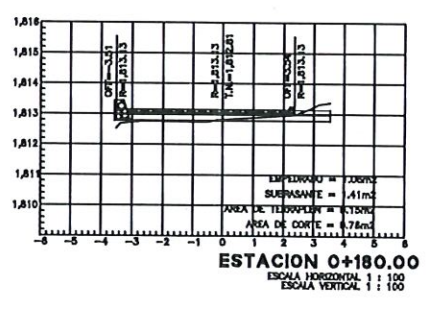
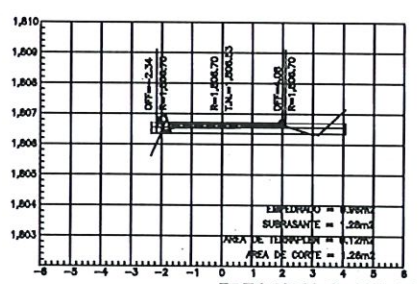
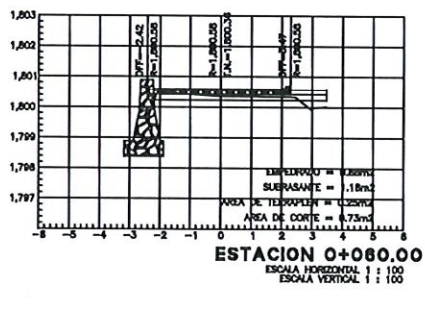
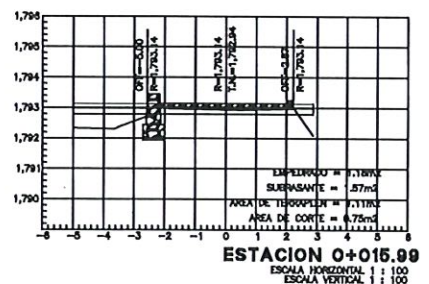
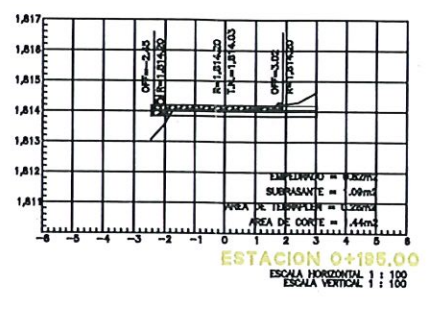
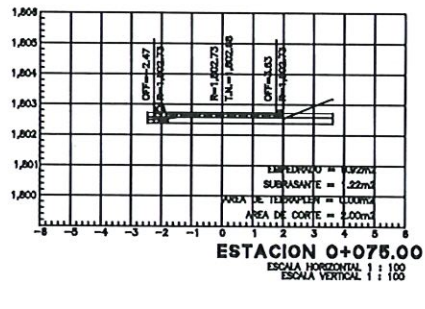
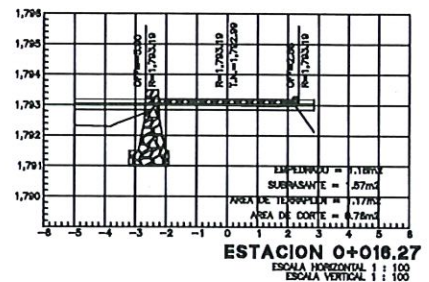
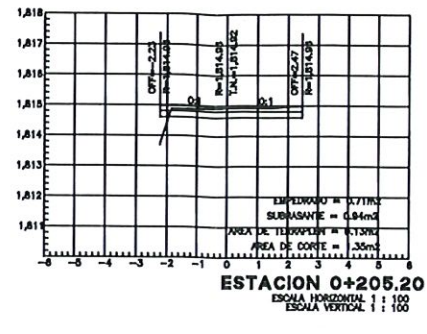
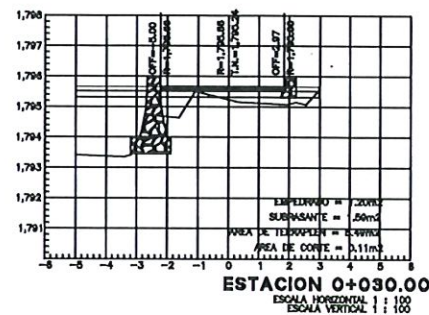


MONTO: **\$1,300,000.00**



SIMBOLOGÍA		
ABRVIATURAS	DESCRIPCIÓN	SIMBOLOGÍA
FG2	Tubo de hierro galvanizado 2 plg	-----
FG2-V2	Tubo de hierro galvanizado 2 plg	-----
FG3	Tubo de hierro galvanizado 3 plg	-----
G	Guarnición	-----
G	Guarnición Oulebre	-----
EST	Estación	-----
BH	Banqueta de Concreto	-----
NT	Nivel de Terreno Natural	-----
NC	Nivel de Carpeta	-----
AM	Arbol Mezquite	-----
AH	Arbol Huitzache	-----
CCE	Poste de concreto Rectificador	-----
TRE	Torre Bactria	-----
PL	Poste con Luminaria	-----
PZ	Pozo de Yalla	-----
L	Urdere	-----
GPS	Sistema de Posicion Global	-----
EM	Empedrado Ahogado con mortero	-----
EMI	Empedrado Ahogado con mortero	-----
D	Denellon de concreto	-----
TPC	Topo de carpeta asfaltica	-----
TPBM	Topo de Empedrado	-----
T	Toma Domiciliar	-----
ACC	Acceso de Vivienda	-----
RMC	Rampa de Concreto	-----
F	Firma de Concreto	-----
BARES	Barda de Escuela	-----
BARM	Barda de Manposteria	-----
BARS	Barda de Manposteria	-----
EAUL	Esquina Aul	-----

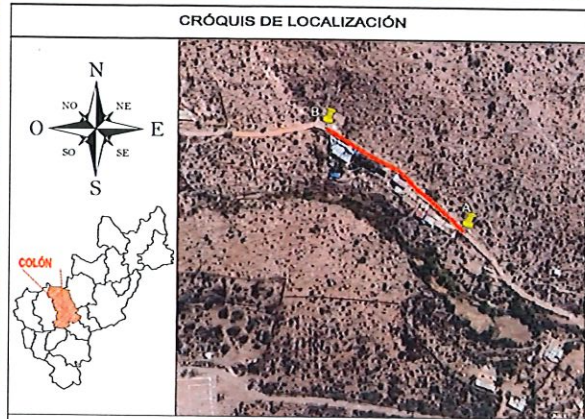
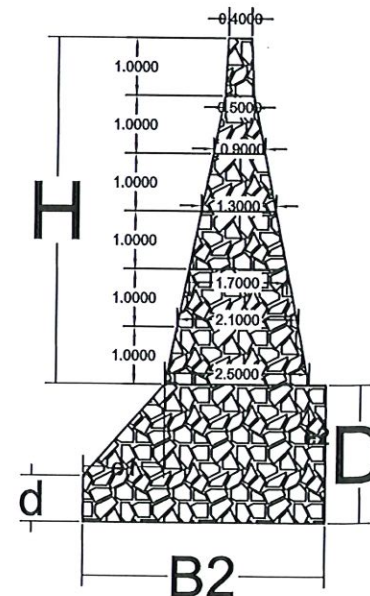
DATOS DEL PROYECTO	
SELLO DE AUTORIZACION	
Revisó:	Autorizó:
ING. VICTOR GARCÍA ESCAMILLA	ING. VICTOR SÁNCHEZ PÉREZ
DEPARTAMENTO DE PROYECTOS	COORDINADOR ADMINISTRATIVO
Plano emitido para:	LICENCIA DE CONSTRUCCIÓN
Elaboró:	P. ARQ. LAURA ITZEL GUTIÉRREZ PONCE
MUNICIPIO DE COLÓN, QRO.	
SECRETARÍA DE OBRAS PÚBLICAS	
DEPARTAMENTO DE PROYECTOS	
PROYECTO: URBANIZACIÓN A BASE DE EMPEDRADO AHOGADO EN MORTERO	
EN CALLE, DE LA LOCALIDAD DE EL CARRIZAL, COLÓN, QRO.	
UBICACIÓN: LOCALIDAD DE EL CARRIZAL, COLÓN, QRO.	
PLANO:	ARQUITECTÓNICO
FECHA:	ABRIL 2025
CL. PLANO:	ARQ-01
ESCALA:	S/E



H	B ₁	B ₂	e ₁	e ₂	d	D	EN	EN	EN	EN	VOLUMEN MURO	VOLUMEN CIMENTADO	VOLUMEN TOTAL	ALTURA DEL MURO
1	50	70	10	10	50	50	0.18	0.57	0.14	0.63	0.45	0.35	0.61	1
2	90	130	30	10	50	50	-0.21	1.41	0.12	1.08	1.15	0.65	1.81	2
3	130	190	40	20	50	50	-0.66	2.80	0.04	1.59	2.25	0.75	3.21	3
4	170	270	80	20	50	100	-0.78	3.66	0.31	2.02	3.75	2.50	6.26	4
5	210	330	100	20	85	170	-1.24	5.13	0.14	3.27	5.66	5.19	10.55	5
6	250	430	140	30	80	240	-1.24	5.70	0.03	4.46	7.97	8.96	16.93	6

NOTAS GENERALES:

Se empleará mampostería de tercera clase, excepto en la corona, donde se usará mampostería de segunda clase. En la parte posterior deberá colocarse una capa de piedra quebrada de 25 cm de espesor. Si el terreno en que se desplante el muro es de roca fija, se suprimirá el cimiento. Siempre deberá el Ingeniero Residente cerciorarse de que la resistencia del terreno sea igual o mayor que la indicada en la tabla, pidiendo instrucciones a la Dirección General de Obras a Mano, en caso contrario. Cuando por cualquier circunstancia quede dentro del agua parte o todo el muro los lugares afectados por el agua deberá usarse mortero de cemento y en el resto mortero bostardo o de cal. Las proporciones en cada caso los deberá fijar el Ingeniero Residente. Como drenes se colocarán a cada 3 metros, como mínimo, tubos de barra de 10 cm de diámetro, con una inclinación de 10% con la horizontal y descarga deberá quedar 5 cm arriba del terreno natural. Todas las dimensiones están en centímetros, excepto aquellas en que se exprese su unidad. Todos los materiales y mano de obra deberán sujetarse a las últimas especificaciones de la Secretaría de Obras Públicas.



SIMBOLOGIA

NOMENCLATURA	DESCRIPCION	SIMBOLOGIA
FG2	Tubo de fierro galvanizado 2 pul	-----
FG2-1/2	Tubo de fierro galvanizado 2 1/2 pul	-----
FG3	Tubo de fierro galvanizado 3 pul	-----
G	Guarnición	-----
G	Guarnición Quiebre	-----
EST	Estación	-----
BN	Banqueta de Concreto	-----
NT	Nivel de Terreno Natural	-----
NC	Nivel de Carpeta	-----
AM	Arbol Mezquite	-----
AM	Arbol Huizache	-----
CFE	Poste de concreto Reforzado	-----
TRE	Torre Bactria	-----
PL	Poste con Luminaria	-----
PZ	Pozo de Visita	-----
L	Lindero	-----
GPS	Sistema de Posicion Global	-----
EM	Empedrado Ahogado con mortero	-----
EMT	Empedrado Ahogado con mortero	-----
D	Deniliation de concreto	-----
TPC	Topo de carpeta asfáltica	-----
TPGM	Topo de Empedrado	-----
T	Torre Domiciliar	-----
ACC	Acceso de Vivienda	-----
RMC	Rampa de Concreto	-----
F	Firme de Concreto	-----
BARES	Barda de Escuela	-----
BARMP	Barda de Mampostería	-----
BARSP	Barda de Mampostería	-----
EAUL	Esquina Auto	-----

DATOS DEL PROYECTO



MUNICIPIO DE COLÓN Q.R.
SECRETARÍA DE OBRAS PÚBLICAS
DEPARTAMENTO DE PROYECTOS

Revisó:

Autorizó:

ARQ. VICTOR IVÁN GARCÍA ESCAMILLA
JEFE DEPARTAMENTO DE PROYECTOS

ING. ARQ. VICTOR SAMUEL PÉREZ AYILLÓN
DIRECTOR ADMINISTRATIVO

Plano emitido para:

LICENCIA DE CONSTRUCCIÓN

Elaboró: P. ARQ. LAURA ITZEL GUTIÉRREZ PONCE

MUNICIPIO DE COLÓN, Q.R.
SECRETARÍA DE OBRAS PÚBLICAS
DEPARTAMENTO DE PROYECTOS

PROYECTO: URBANIZACIÓN A BASE DE EMPEDRADO AHOGADO EN MORTERO EN CALLE DE LA LOCALIDAD DE EL CARRIZAL, COLÓN, Q.R.

UBICACIÓN: LOCALIDAD DE EL CARRIZAL, COLÓN, Q.R.

PLANO:	SECCIONES
FECHA:	ABRIL 2025
ESCALA:	S/E
CL. PLANO:	SECC-01





PRESIDENCIA MUNICIPAL DE COLÓN
SECRETARÍA DE OBRAS PÚBLICAS



06 JUN. 2025

RECIBIDO

Nombre:

Pesano

Hora:

2:21

DEPENDENCIA: SECRETARÍA DE DESARROLLO URBANO Y
ECOLOGÍA

DIRECCIÓN: DESARROLLO URBANO

SECCIÓN: COORDINACIÓN DE ADMINISTRACIÓN Y
CONTROL URBANO

OFICIO: SDUE-845-2025

ASUNTO: LICENCIA DE CONSTRUCCIÓN

Colón, Qro., a 06 de junio 2025

Ing. Esteban Sánchez Aburto
Secretario de Obras Públicas del
Municipio de Colón, Qro.
P R E S E N T E

At'n: Ing. Arq. Víctor Samuel Pérez Ayhllón
Director Administrativo de la Secretaría de
Obras Públicas del Municipio de Colón.

En atención al Programa de Obra Anual 2025, de la Secretaría de Obras Públicas del Municipio de Colón, Qro., referente al Fondo de Aportación para la Infraestructura Social Municipal y de las Demarcaciones Territoriales (FAISMUN), ejercicio fiscal 2025 y de conformidad con los artículos 13, 15, fracciones I, 19, 329, 333 y demás aplicables del Código Urbano del Estado de Querétaro, se atiende solicitud para la ejecución del proyecto de obra pública denominado:

Folio:	SDUE-845-2025
Proyecto:	URBANIZACIÓN A BASE DE EMPEDRADO AHOGADO EN MORTERO EN CALLE, DE LA LOCALIDAD DE EL CARRIZAL, COLÓN, QRO.
Ubicación:	Del punto A al B calle conocida, según se refiere en el croquis de localización proporcionado por la Secretaría promovente en el punto A en las coordenadas X=390094.47 Y=2308457.22 en el punto B en las coordenadas X=389970.05 Y=2308559.32
Localidad	El Carrizal





La presente deberá cumplir con las bases generales y procedimientos de las construcciones que estipula la normatividad vigente del Código Urbano del Estado de Querétaro.

En caso de existir vegetación en la zona de ejecución del proyecto referido con anterioridad, deberá tramitarse la respectiva autorización en el área de Ecología competente.

No omito mencionar que la ejecución, parcial o total de los trabajos será de su responsabilidad administrativa, civil y/o penal dentro de predios propiedad o en posesión de particulares; quedando sin efectos la presente, en tanto no se cuente con el documento legal para la ejecución de los trabajos, garantizando que cualquier intervención o ejecución de la obra pública se dé única y exclusivamente en la vía pública reconocida o en predios de los cuales sea posible acreditar legítima propiedad y/o anuencia del propietario, toda vez que es una obra de impacto social.

Con fundamento en el artículo 21 del Código Fiscal del Estado de Querétaro, quedan exentos de pago de impuesto, derecho y contribuciones especiales del Estado, la Federación y Municipios, a menos que su actividad no corresponda a funciones de derecho público, siempre y cuando esta disposición no sea contraria a la Ley especial de la contribución que se trate.

Respecto del sitio en el que se ejecutará la obra pública y en consulta del Programa Municipal de Desarrollo Urbano de Colón, instrumento técnico-jurídico con plena vigencia jurídica, aprobado mediante Sesión de Cabildo de fecha 20 de junio de 2008, publicado en el Periódico Oficial de Gobierno del Estado de Querétaro "La Sombra de Arteaga" el 15 de agosto de 2008 e inscrito en el Registro Público de la Propiedad y el Comercio del Estado de Querétaro el 9 de septiembre de 2008; en los instrumentos aplicables y vigentes y mediante inspección realizada por parte del personal adscrito a la Dirección de Desarrollo Urbano se observó que existe vía de acceso.

Y mediante Contrato de Comodato de fecha 21 de febrero de 2025 celebrado entre Municipio de Colón y el Ejido El Carrizal en el que se trasmite el derecho temporal de una superficie de 03-37-45.61 Ha, a fin de que se intervenga las vialidades en beneficio de la localidad de El Carrizal.





El presente no le exime de tramitar y obtener los permisos, licencias y autorizaciones que por razones de fuero o competencia corresponda a otras autoridades emitir, ni de cumplir con otros ordenamientos aplicables a las actividades manifestadas, sean de competencia Ejidal, federal, estatal o municipal.

No omito mencionar que la totalidad del expediente de la obra en comento, permanecerá a resguardo en las instalaciones de la Secretaría de Obras Públicas del Municipio de Colón, Qro., quedando en su total responsabilidad para consulta y/o aclaración. Considerándose el presente, es un documento de carácter administrativo interno, mismo que el área ejecutora será responsable de observar las medidas y procedimientos que de las mismas deriven.

Sin más por el momento, me despido de Usted.

ATENTAMENTE
"UN CAMBIO QUE CONSTRUYE"

I.A. José Guadalupe Hernández Hernández
Secretario de Desarrollo Urbano y Ecología



c.c.p. Coordinación de Administración y Control Urbano

Archivo

IA JGHH/ ARQ. URBGO/ ARQ. ECT



COLÓN
ADMINISTRACIÓN 2024-2027



COORDENADAS DE LOCALIZACIÓN

Ubicación física de la obra: **URBANIZACIÓN A BASE DE EMPEDRADO AHOGADO EN MORTERO EN CALLE, DE LA LOCALIDAD DE EL CARRIZAL, COLÓN, QRO.**

PUNTO A se ubica en las coordenadas UTM:		X = 390094.47 m E	Y = 2308457.22 m N	
coordenadas geográficas:	20°52'22.92"N	100° 3'23.66"O	ELEVACION	1786 m.s.n.m
coordenadas Decimales:	20.873035°		-100.056572°	
PUNTO B se ubica en las coordenadas UTM:		X = 389970.05 m E	Y = 2308559.32 m N	
coordenadas geográficas:	20°52'26.22"N	100° 3'27.99"O	ELEVACION	1797 m.s.n.m
coordenadas Decimales:	20.873950°		-100.057774°	

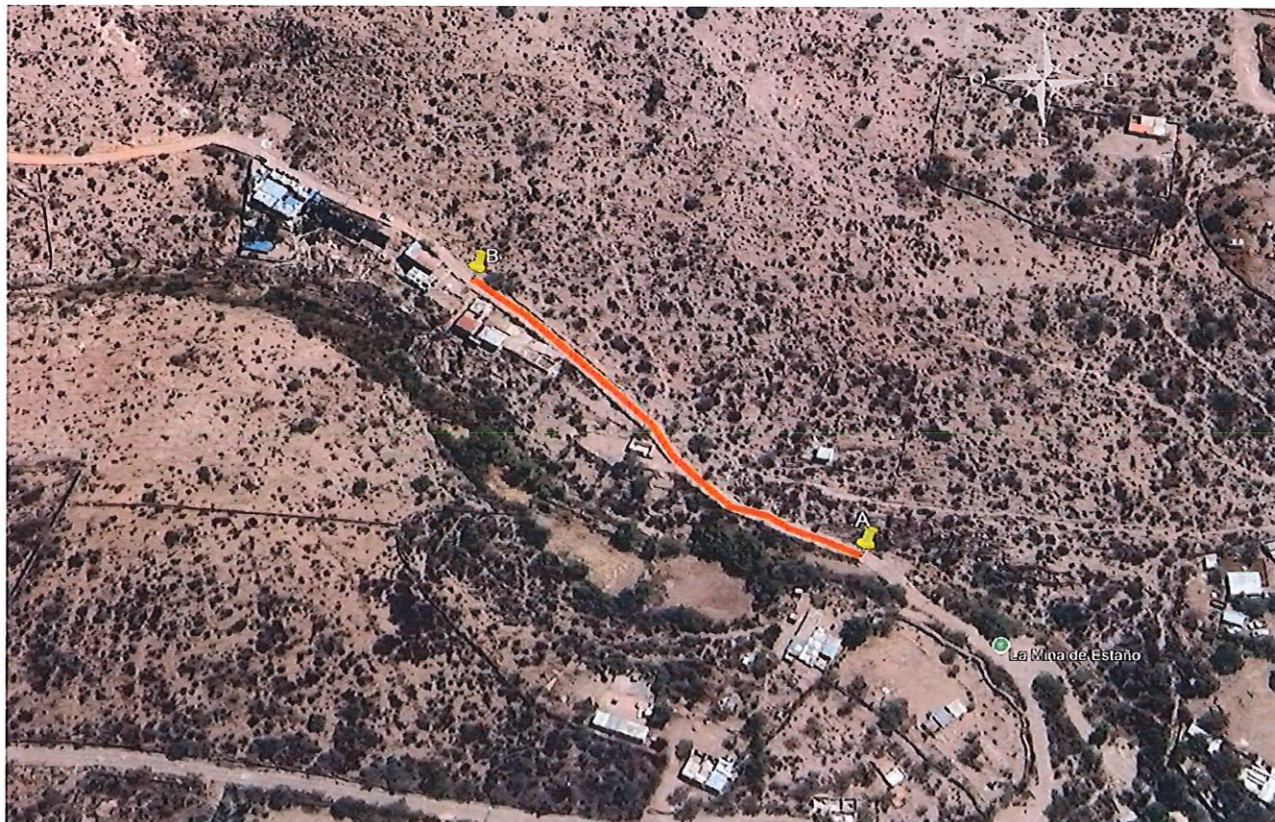


Figura 1.- URBANIZACIÓN EN LA LOCALIDAD DE EL CARRIZAL, COLÓN, QRO.

Gal

Quintanilla

✓



AYUNTAMIENTO DE
COLÓN

MUNICIPIO DE COLÓN, QRO.
SECRETARÍA DE OBRAS PÚBLICAS
DIRECCIÓN ADMINISTRATIVA
DEPARTAMENTO DE PROYECTOS



COLÓN
ADMINISTRACIÓN 2024-2027

REPORTE FOTOGRÁFICO



Edu

Guerra ✓



AYUNTAMIENTO DE
COLÓN

MUNICIPIO DE COLÓN, QRO.
SECRETARÍA DE OBRAS PÚBLICAS
DIRECCIÓN ADMINISTRATIVA
DEPARTAMENTO DE PROYECTOS



COLÓN
ADMINISTRACIÓN 2024-2027

CROQUIS DE LOCALIZACIÓN

NOMBRE DE LA OBRA :

URBANIZACIÓN A BASE DE EMPEDRADO AHOGADO EN MORTERO EN CALLE, DE LA
LOCALIDAD DE EL CARRIZAL, COLÓN, QRO.

MUNICIPIO: COLÓN

LOCALIDAD: EL CARRIZAL

REFERENCIAS DE UBICACION

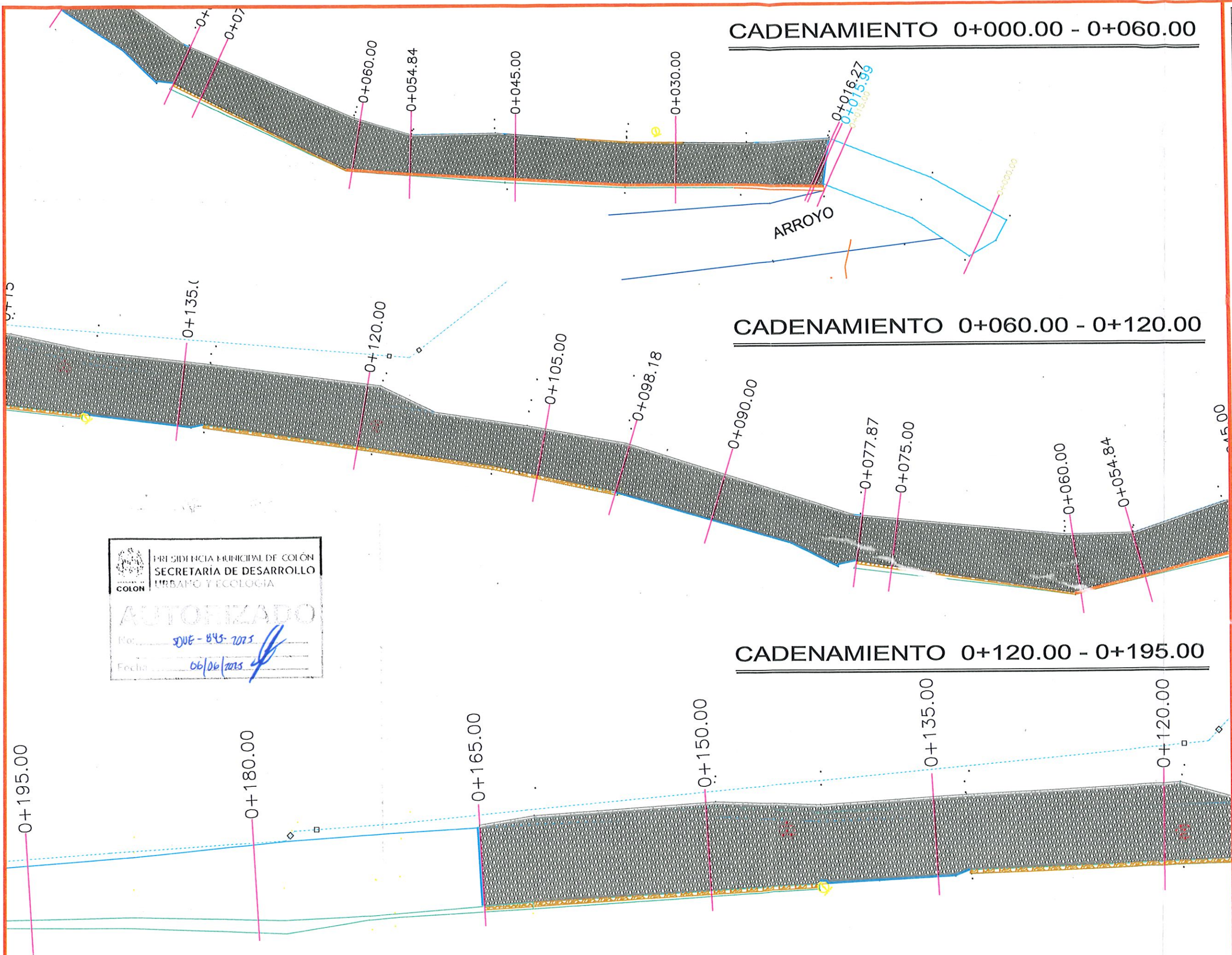
- | | |
|---|--------------------------------------|
| 1 | CANCHA DE FÚTBOL |
| 2 | MINA DE ESTAÑO (ZONA DE SENDERISMO) |

ZONA DE PROYECTO



Ed

Guerra



CRÓQUIS DE LOCALIZACIÓN

SIMBOLOGÍA

NOMENCLATURA	DESCRIPCIÓN	SIMBOLOGÍA
FG2	Tubo de hierro galvanizado 2 plg	---
FG2-U/2	Tubo de hierro galvanizado 2 U/2 plg	---
FG3	Tubo de hierro galvanizado 3 plg	---
G	Guarnición	---
G	Guarnición Outebre	---
EST	Estación	---
BN	Barqueta de Concreto	---
NT	Nivel de Terreno Natural	---
NC	Nivel de Carpeta	---
AM	Arbol Mezquite	---
AH	Arbol Huizache	---
CFE	Poste de concreto Estructurado	---
TRE	Toma Bacteria	---
PL	Poste con Luminaria	---
PZ	Pozo de Vialidad	---
L	Lindero	---
GPS	Sistema de Posicion Global	---
EM	Empedrado Ahogado con mortero	---
EMT	Empedrado Compuesto con Teacillo	---
D	Dentición de concreto	---
TPC	Tope de carpeta asfáltica	---
TPEM	Tope de Empedrado	---
T	Toma Domiciliar	---
ACC	Acceso de Vivienda	---
RMC	Rampa de Concreto	---
F	Firme de Concreto	---
BARES	Barda de Escuela	---
BARM	Barda de Mampostería	---
BARS	Barda de Mampostería	---
EAUL	Esquina Autónoma	---

DATOS DEL PROYECTO

SELO DE AUTORIZACION

Revisó: Autorizó:

Arq. VÍCTOR MAN GARCÍA ESCAMILLA
Jefe Departamento de Proyectos

Ing. ESTEBAN SÁNCHEZ ABURTO
Secretario de Obras Públicas del Municipio de Colón

Plano emitido para: LICENCIA DE CONSTRUCCIÓN

Elaboró: P. ARQ. LAURA ITZEL GUTIÉRREZ PONCE

MUNICIPIO DE COLÓN, QRO.
SECRETARÍA DE OBRAS PÚBLICAS
DEPARTAMENTO DE PROYECTOS

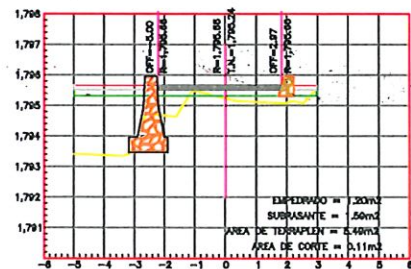
PROYECTO: URBANIZACIÓN A BASE DE EMPEDRADO AHOGADO EN MORTERO EN CALLE, DE LA LOCALIDAD DE EL CARRIZAL, COLÓN, QRO.

UBICACIÓN: LOCALIDAD DE EL CARRIZAL, COLÓN, QRO.

PLANO: ARQUITECTÓNICO

FECHA: ABRIL 2025 CL. PLANO: ARQ-01

ESCALA: S/E



ESTACION 0+030.00
ESCALA HORIZONTAL 1 : 100
ESCALA VERTICAL 1 : 100



ESTACION 0+018.27
ESCALA HORIZONTAL 1 : 100
ESCALA VERTICAL 1 : 100



ESTACION 0+015.99
ESCALA HORIZONTAL 1 : 100
ESCALA VERTICAL 1 : 100



ESTACION 0+015.00
ESCALA HORIZONTAL 1 : 100
ESCALA VERTICAL 1 : 100



ESTACION 0+000.00
ESCALA HORIZONTAL 1 : 100
ESCALA VERTICAL 1 : 100



ESTACION 0+077.87
ESCALA HORIZONTAL 1 : 100
ESCALA VERTICAL 1 : 100



ESTACION 0+075.00
ESCALA HORIZONTAL 1 : 100
ESCALA VERTICAL 1 : 100



ESTACION 0+080.00
ESCALA HORIZONTAL 1 : 100
ESCALA VERTICAL 1 : 100



ESTACION 0+054.84
ESCALA HORIZONTAL 1 : 100
ESCALA VERTICAL 1 : 100



ESTACION 0+045.00
ESCALA HORIZONTAL 1 : 100
ESCALA VERTICAL 1 : 100



ESTACION 0+135.00
ESCALA HORIZONTAL 1 : 100
ESCALA VERTICAL 1 : 100



ESTACION 0+120.00
ESCALA HORIZONTAL 1 : 100
ESCALA VERTICAL 1 : 100



ESTACION 0+105.00
ESCALA HORIZONTAL 1 : 100
ESCALA VERTICAL 1 : 100



ESTACION 0+098.18
ESCALA HORIZONTAL 1 : 100
ESCALA VERTICAL 1 : 100



ESTACION 0+090.00
ESCALA HORIZONTAL 1 : 100
ESCALA VERTICAL 1 : 100



ESTACION 0+205.20
ESCALA HORIZONTAL 1 : 100
ESCALA VERTICAL 1 : 100



ESTACION 0+195.00
ESCALA HORIZONTAL 1 : 100
ESCALA VERTICAL 1 : 100



ESTACION 0+180.00
ESCALA HORIZONTAL 1 : 100
ESCALA VERTICAL 1 : 100



ESTACION 0+165.00
ESCALA HORIZONTAL 1 : 100
ESCALA VERTICAL 1 : 100

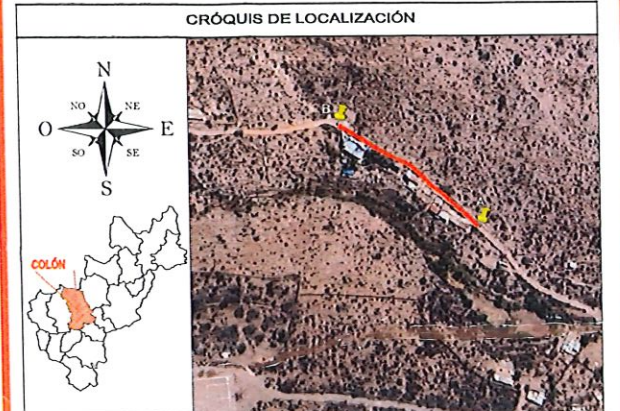
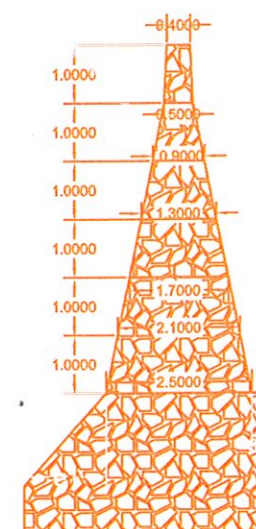


ESTACION 0+150.00
ESCALA HORIZONTAL 1 : 100
ESCALA VERTICAL 1 : 100

H	B ₁	B ₂	e ₁	e ₂	d	D	FATIGAS EN	FATIGAS EN	FATIGAS EN	FATIGAS EN	VOLUMEN MURO	VOLUMEN CEMENTO	VOLUMEN TOTAL	ALTURA DEL MURO
1	50	70	10	10	50	50	0.18	0.57	0.14	0.63	0.45	0.35	0.61	1
2	90	130	30	10	50	50	-0.21	1.41	0.12	1.08	1.15	0.65	1.81	2
3	130	190	40	20	50	50	-0.66	2.80	0.04	1.59	2.25	0.75	3.21	3
4	170	270	60	20	50	100	-0.78	3.66	0.31	2.02	3.75	2.50	6.26	4
5	210	330	100	20	85	170	-1.24	5.13	0.14	3.27	5.66	5.19	10.55	5
6	250	430	140	30	80	240	-1.24	5.70	0.03	4.46	7.97	8.96	16.93	6

NOTAS GENERALES:

Se empleará mampostería de tercera clase, excepto en la corona, donde se usará mampostería de segunda clase. En la parte posterior deberá colocarse una capa de piedra quebrada de 25 cm de espesor. Si el terreno en que se desplante el muro es de roca fija, se suprimirá el cimiento. Siempre deberá el Ingeniero Residente cerciorarse de que la resistencia del terreno sea igual o mayor que la indicada en la tabla, pidiendo instrucciones a la Dirección General de Obras a Mano, en caso contrario. Cuando por cualquier circunstancia quede dentro del agua parte o todo el muro los lugares afectados por el agua deberá usarse mortero de cemento y en el resto mortero de bostardo o de cal. Las proporciones en cada caso los deberá fijar el Ingeniero Residente. Como drenes se colocarán a cada 3 metros, como mínimo, tubos de barra de 10 cm de diámetro, con una inclinación de 10% con la horizontal y descarga deberá quedar 5 cm arriba del terreno natural. Todas las dimensiones están en centímetros, excepto aquellas en que se exprese su unidad. Todos los materiales y mano de obra deberán sujetarse a las últimas especificaciones de la Secretaría de Obras Públicas.



SIMBOLOGÍA

LEYENDA	DESCRIPCION	SIMBOLOGIA
F02	Tubo de fierro galvanizado 2 pú	
F02-1/2	Tubo de fierro galvanizado 1/2 pú	
F03	Tubo de fierro galvanizado 3 pú	
G	Guarnición	
G	Guarnición Oblete	
EST	Estación	
BN	Banqueta de Concreto	
NT	Nivel de Terreno Natural	
NC	Nivel de Carpeta	
AM	Arbol Mezquite	
AH	Arbol Huizache	
CFE	Pista de concreto Electrificador	
TRE	Torre de Concreto	
PL	Pista con Lustrado	
PZ	Pozo de Viento	
L	Límite	
GPS	Sistema de Posicion Global	
EM	Empedrado Ahogado con mortero	
EMT	Empedrado Ahogado con mortero	
D	Dentellón de concreto	
TPC	Topo de carpeta asfáltica	
TPBM	Topo de Empedrado	
T	Toma Domiciliaria	
ACC	Acceso de Vitranda	
RMC	Rampa de Concreto	
F	Firme de Concreto	
BARES	Barda de Escuela	
BARP	Barda de Mampostería	
BARP	Barda de Mampostería	
CAH	Capilla de Agua	

DATOS DEL PROYECTO

SECRETARÍA DE DESARROLLO URBANO Y ECOLOGÍA

AUTORIZADO

No: 001-045-2025

Fecha: 06/06/2025

SELLO DE AUTORIZACION

Revisó: [Firma] Autorizó: [Firma]

ARG. VICTOR MAN GARCIA ESCAMILLA
JEFE DEPARTAMENTO DE PROYECTOS

ING. ESTEBAN SANCHEZ ABURTO
SECRETARIO DE OBRAS PUBLICAS DEL MUNICIPIO DE COLON

Plano emitió para: LICENCIA DE CONSTRUCCION

Elaboró: P. ANO LAURA ITZEL GUTIERREZ PONCE

MUNICIPIO DE COLÓN, QRO.

SECRETARÍA DE OBRAS PÚBLICAS

DEPARTAMENTO DE PROYECTOS

PROYECTO: URBANIZACIÓN A BASE DE EMPEDRADO AHOGADO EN MORTERO EN CALLE, DE LA LOCALIDAD DE EL CARRIZAL, COLÓN, QRO.

UBICACIÓN: LOCALIDAD DE EL CARRIZAL, COLÓN, QRO.

PLANO: SECCIONES

FECHA: ABRIL 2025 CL. PLANO: SECC-01

ESCALA: S/E



PRESIDENCIA MUNICIPAL DE COLÓN
SECRETARÍA DE OBRAS PÚBLICAS

ACORDAMIENTO DE

COLÓN

COLÓN

14 JUL. 2025

RECIBIDO

Nombre: *Rosano*

Hora:

1:55

SECRETARÍA: DESARROLLO URBANO Y ECOLOGÍA
SECCIÓN: DIRECCIÓN DE ECOLOGÍA
OFICIO: SDUE-1107-2025
CONTROL INTERNO: DE-397-2025
ASUNTO: OPINIÓN TÉCNICA ECOLÓGICA

Colón, Qro., a 11 de julio de 2025

ING. ARQ. VICTOR SAMUEL PÉREZ AYHLLÓN
DIRECTOR ADMINISTRATIVO DE LA SECRETARÍA DE OBRAS PÚBLICAS
DEL MUNICIPIO DE COLÓN, QRO.
P R E S E N T E

En seguimiento al oficio SOP-513-2025 de fecha 03 de junio de la presente anualidad, por medio del cual solicita Opinión Técnica de Ecología para llevar a cabo la obra referente al recurso FAISMUN 2025 para la obra denominada "URBANIZACIÓN A BASE DE EMPEDRADO AHOGADO EN MORTERO EN CALLE, DE LA LOCALIDAD DE EL CARRIZAL, COLÓN, QRO.," al respecto le comento lo siguiente:

PRIMERO.- Que mediante oficio SEDESU/068/2019 de fecha 8 de marzo de 2019 la Secretaría de Desarrollo Sustentable del Poder Ejecutivo del Estado de Querétaro informa de las "obras que por su naturaleza no requieren de contar con autorización en Materia De Impacto Ambiental por parte de dicha Instancia enlistando en el numeral "2.- Urbanización y rehabilitación de vialidades en zonas urbanas y rurales (incluye banquetas, guarniciones, empedrados, pavimentaciones, encarpetados)".

Por lo anterior esta Instancia otorga Opinión Técnica Ecológica para la obra en comento, acatando lo siguientes:

SEGUNDO.- TÉRMINOS

1. Con fundamento en el artículo 10 fracción XVIII del Código Ambiental del Estado de Querétaro, así como a lo establecido en el Reglamento para la reforestación, forestación, desmonte, limpieza de terreno, derribo, poda y trasplante de vegetación de competencia municipal del Municipio de Colón, Qro., en caso de realizar cualquier manejo de vegetación de competencia municipal, deberá solicitar el visto bueno correspondiente a esta Dirección.
2. Dentro del proyecto deberá de considerar áreas verdes, lo que ayudará al bienestar de los ciudadanos y el equilibrio ecológico así como una mejor imagen urbana.



(419) 234 3700 / 234 3701



Sonora No. 2, Centro
Colón, Qro. | C.P. 76270



Pág. 1 de 2
www.colon.gob.mx / MunicipioColonOficial



3. Se le recomienda que, para la utilización de materiales naturales para la construcción de la obra, sean adquiridos en bancos autorizados por la Secretaría de Desarrollo Sustentable del Poder Ejecutivo del Estado de Querétaro.
4. Deberá de considerar el aprovechamiento, tratamiento y confinamiento de los materiales que resulten de la obra a ejecutar en sitios y/o bancos de tiro autorizados.

TERCERO.- Este documento no representa por ningún motivo una autorización de desmonte o retiro de vegetación de tipo forestal y/o urbana.

CUARTO.- No omito mencionar que la ejecución, parcial o total de los trabajos será de su responsabilidad administrativa, civil y/o penal dentro de predios propiedad o en posesión de particulares; quedando sin efectos la presente, en tanto no se cuente con el documento legal para la ejecución de los trabajos, garantizando que cualquier intervención o ejecución de la obra pública se dé única y exclusivamente en la vía pública reconocida o en predios de los cuales sea posible acreditar legítima propiedad y/o anuencia del propietario, toda vez que es una obra de impacto social.

QUINTO.- Victor Samuel Pérez Ayhlón será responsable de aquellos Impactos Ambientales atribuibles a la operación del proyecto, por lo que deberá llevar a cabo las acciones de restauración de los elementos del medio ambiente que pudieran resultar afectados por las actividades de la misma.

SEXTO.- La totalidad del expediente de la obra en comento, permanecerá a resguardo en las instalaciones de la Secretaría de Obras Públicas del Municipio de Colón, Gro., quedando en su total responsabilidad para consulta y/o aclaración. Considerándose el presente, un documento de carácter administrativo interno, mismo que el área ejecutora será responsable de observar las medidas y procedimientos que de las mismas deriven.

Sin más por el momento me despido quedando al pendiente para cualquier comentario al respecto.

ATENTAMENTE
"UN CAMBIO QUE CONSTRUYE"

I.A. JOSÉ GUADALUPE HERNÁNDEZ HERNÁNDEZ
SECRETARIO DE DESARROLLO URBANO Y ECOLOGÍA



C.c.p. Archivo
GAL/IA JGHH



(419) 234 3700 / 234 3701



Sonora No. 2, Centro
Colón, Qro. | C.P. 76270



Pág. 2 de 2
www.colon.gob.mx / MunicipioColonOficial



AYUNTAMIENTO DE
COLÓN

SECCIÓN: SECRETARÍA DE SERVICIOS PÚBLICOS MUNICIPALES

OFICIO: SSPM-0252-2025

ASUNTO: Se concede Visto Bueno
y Factibilidad Técnica

Colón, Qro., a 06 de junio de 2025

ING. ESTEBAN SÁNCHEZ ABURTO
Secretario de Obras Públicas de Colón, Qro;
P R E S E N T E

Por este medio le hago llegar un cordial saludo, y en atención a su similar con número de oficio número **SOP-512-2025**, recibido en esta Secretaría el día de hoy, mediante el cual solicita Visto Bueno y Factibilidad Técnica para la siguiente obra:

No.	OBRA	LOCALIDAD	PROGRAMA
1	URBANIZACIÓN A BASE DE EMPEDRADO AHOGADO EN MORTERO EN CALLE FRENTE A LA ESCUELA PRIMARIA DE LA LOCALIDAD DE SAN ILDEFONSO, COLÓN, QRO.	SAN ILDEFONSO	FAISMUN 2025
2	AMPLIACIÓN DE LA RED DE DRENAJE EN VARIAS CALLES EL POTRERO GALERAS, COLÓN, QRO.	GALERAS	FAISMUN 2025
3	URBANIZACIÓN A BASE DE EMPEDRADO AHOGADO EN MORTERO EN CALLE, DE LA LOCALIDAD DE EL CARRIZAL, COLÓN, QRO.	EL CARRIZAL	FAISMUN 2025
4	URBANIZACIÓN A BASE DE EMPEDRADO AHOGADO EN MORTERO EN CALLE BELISARIO DOMINGUEZ PRIMERA ETAPA EN LA LOCALIDAD DE LA PEÑUELA, COLÓN, QRO.	LA PEÑUELA	FAISMUN 2025

En seguimiento a lo anteriormente expuesto, informo a Usted que de manera inmediata personal adscrito a la Dirección de Servicios Públicos de esta Secretaría, acudió a realizar revisión física de las condiciones actuales de la referencia de ubicación, en la cual se pretende realizar la obra señalada, informando en consecuencia a Usted que, no existe inconveniente alguno en llevar a cabo la obra enunciada, concediendo para tal efecto el Visto Bueno solicitado, en virtud de existir Factibilidad Técnica para la misma.

Lo anteriormente expuesto con fundamento en el numeral 24, fracción I, inciso j) del Reglamento Orgánico de la Administración Pública del Municipio de Colón, Qro.

ATENTAMENTE

"UN CAMBIO QUE CONSTRUYE"

PRESIDENCIA MUNICIPAL DE COLÓN
SECRETARÍA DE OBRAS PÚBLICAS



06 JUN. 2025

RECIBIDO

Lic. Ubaldo Miranda Jiménez
Secretario de Servicios Públicos
del Municipio de Colón, Querétaro.



Nombre: Rosaw

Hora: 12:22

